

DAK 1997 - 2009

Tabellen

AU-Fälle DAK und Mitglieder

AU-Dauern Verteilung nach dem Anteil der Fälle

AU-Dauern Verteilung nach dem Anteil der Tage

AU-Fälle pro 100 Versichertenjahre nach Altersgruppen

AU-Dauern pro 100 Versichertenjahre nach Altersgruppen

Krankenstand der DAK-Männer nach Altersgruppen in %

Krankenstand der DAK-Frauen nach Altersgruppen in %

AU-Dauern der Frauen ausgewählte Krankheitsarten

AU-Dauern der Männer ausgewählte Krankheitsarten

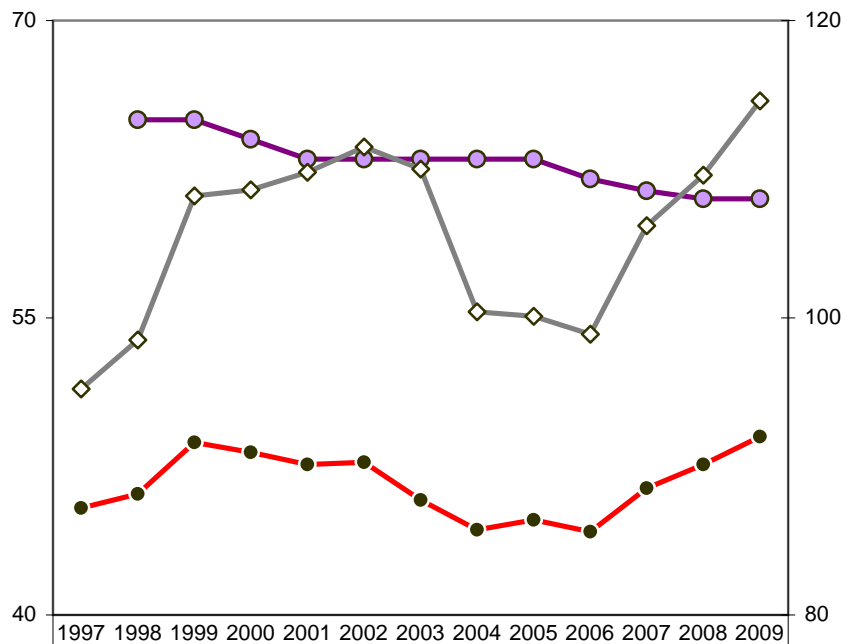
AU-Fälle der pro 100 Versichertenjahre der Frauen ausgewählte Krankheitsarten

AU-Fälle der pro 100 Versichertenjahre der Männer ausgewählte Krankheitsarten

AU-Dauern nach Regionen

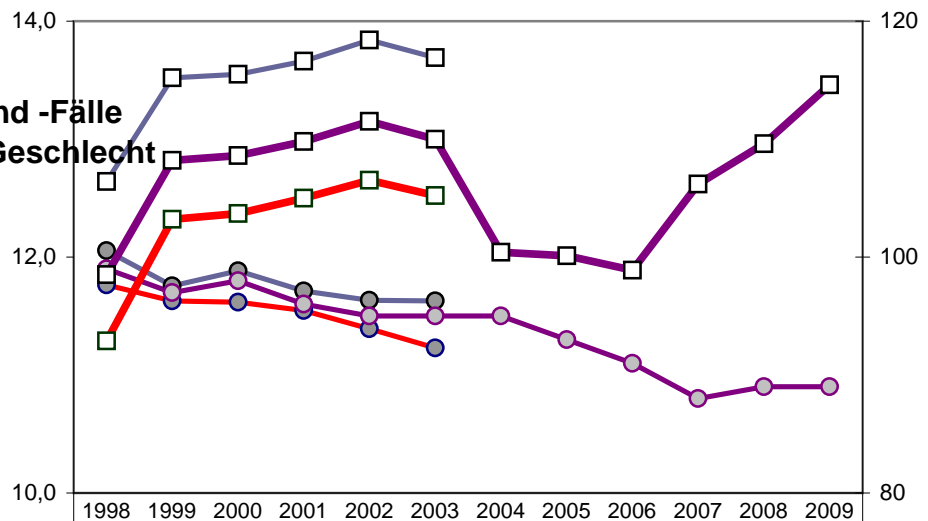
AU-Fälle pro 100 Versichertenjahre nach Regionen

DAK 1997-2006 AU-Fälle

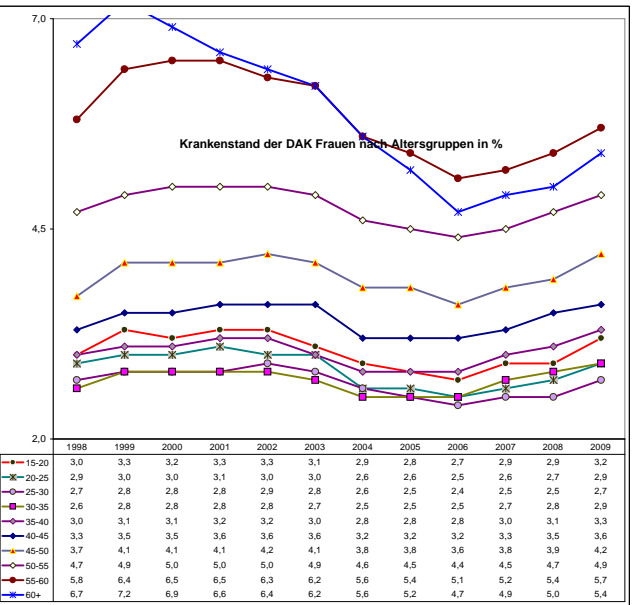
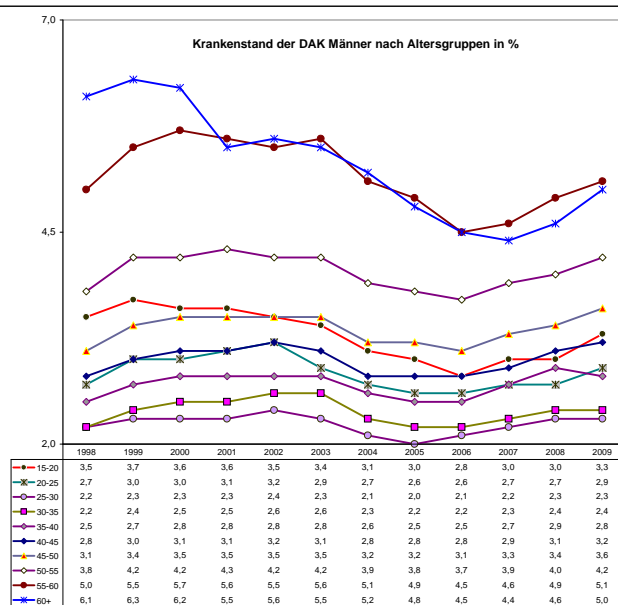
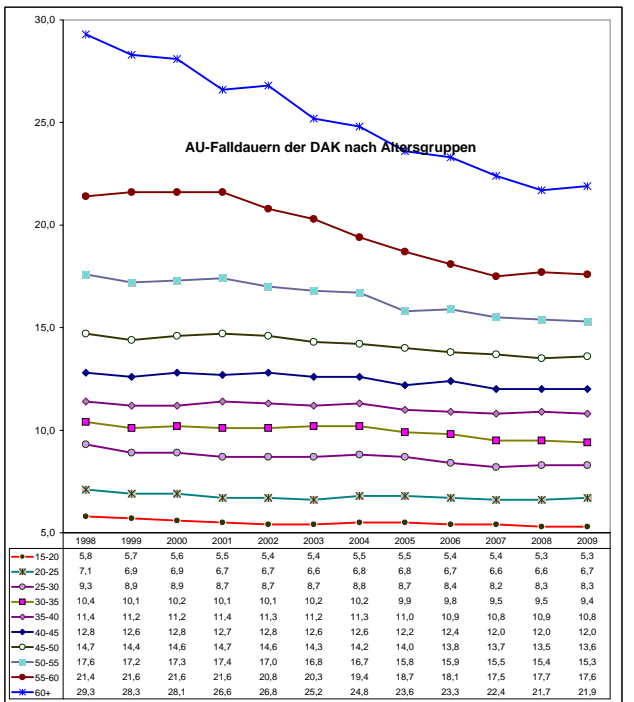
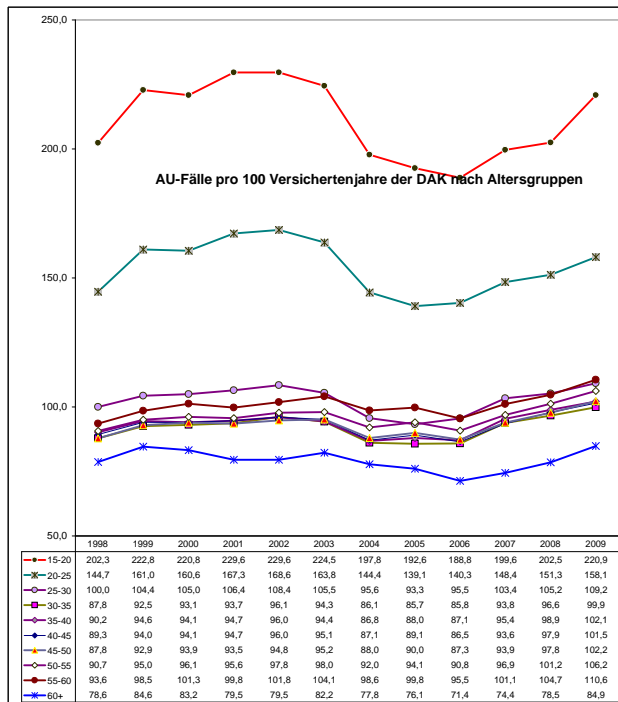
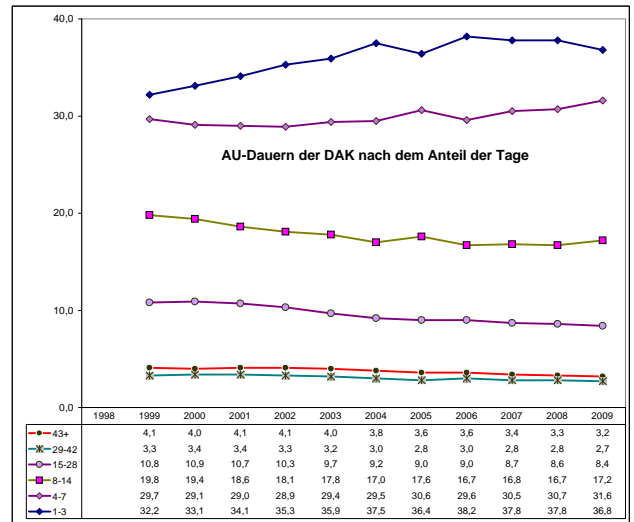
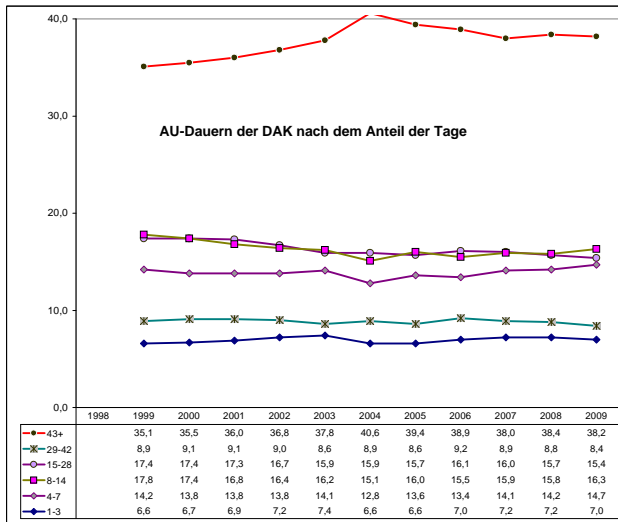


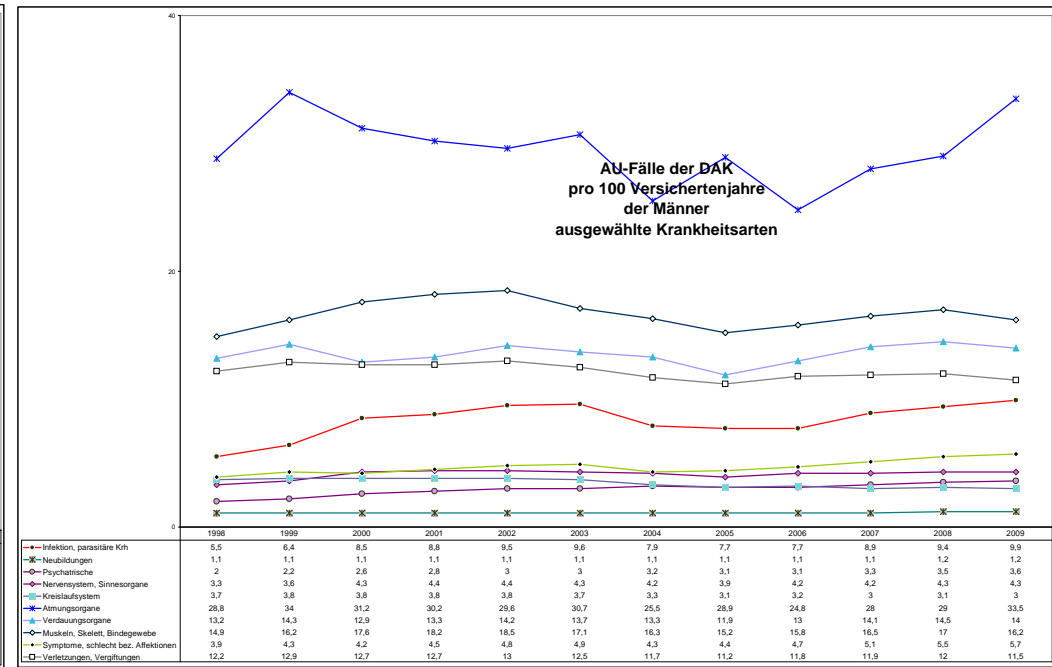
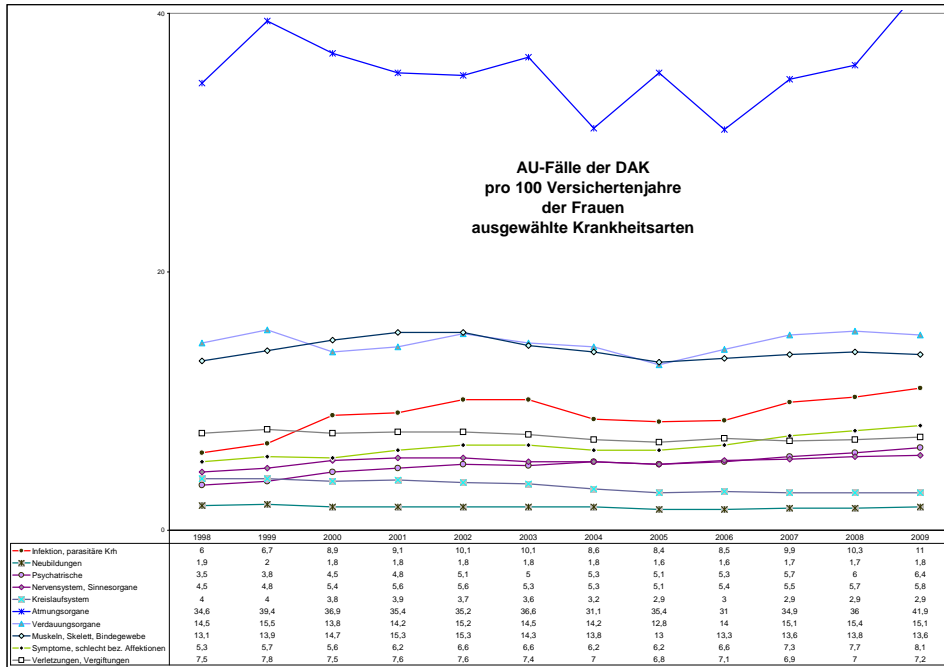
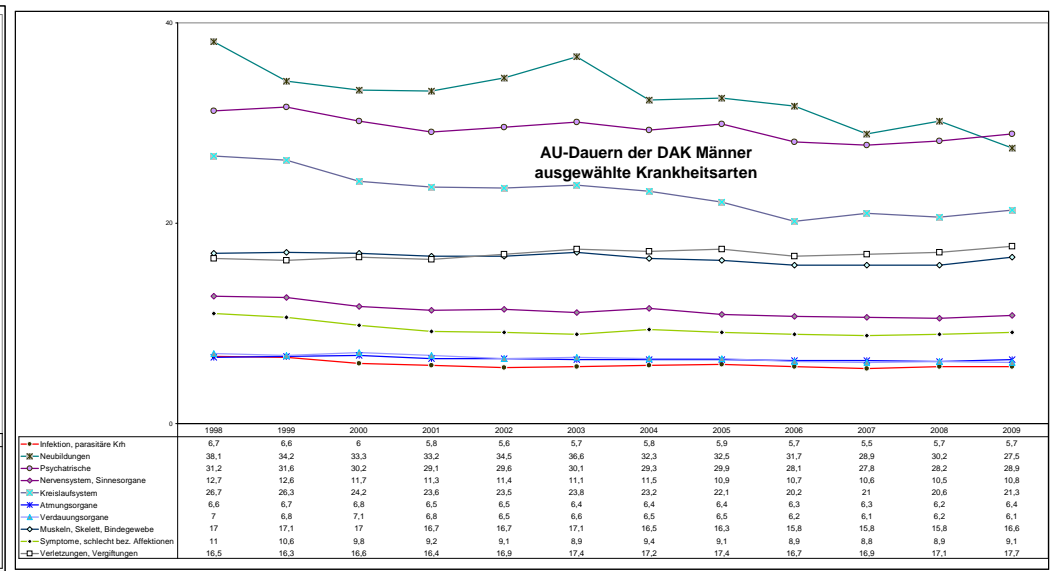
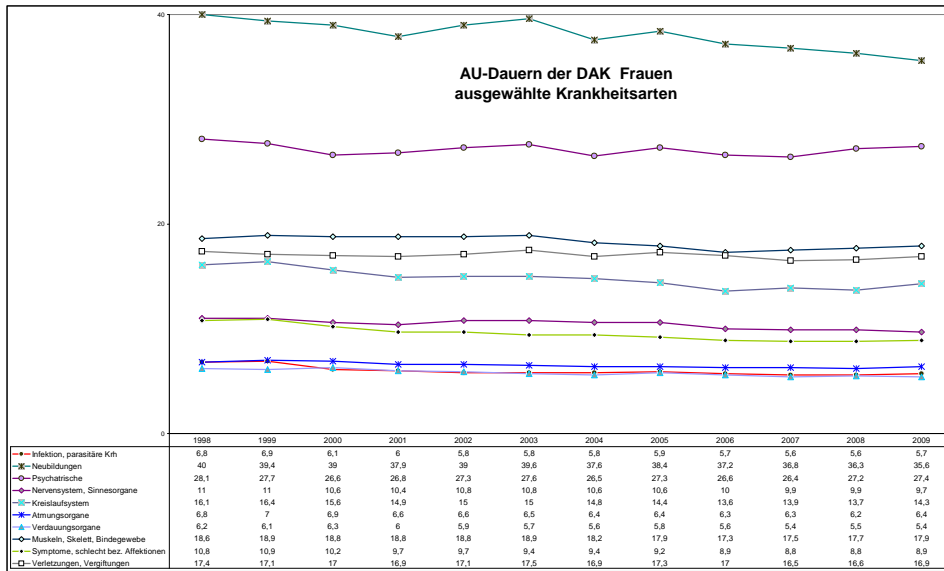
● Betroffenenquote in %	45,4	46,1	48,7	48,2	47,6	47,7	45,8	44,3	44,8	44,2	46,4	47,6	49
○ Frauenanteil Versicherte in %		65	65	64	63	63	63	63	63	62	61,4	61	61
◇ AU-Fälle pro 100 Versichertenjahre	95,2	98,5	108	109	110	112	110	100	100	98,9	106	110	115

AU-Dauern und -Fälle der DAK nach Geschlecht

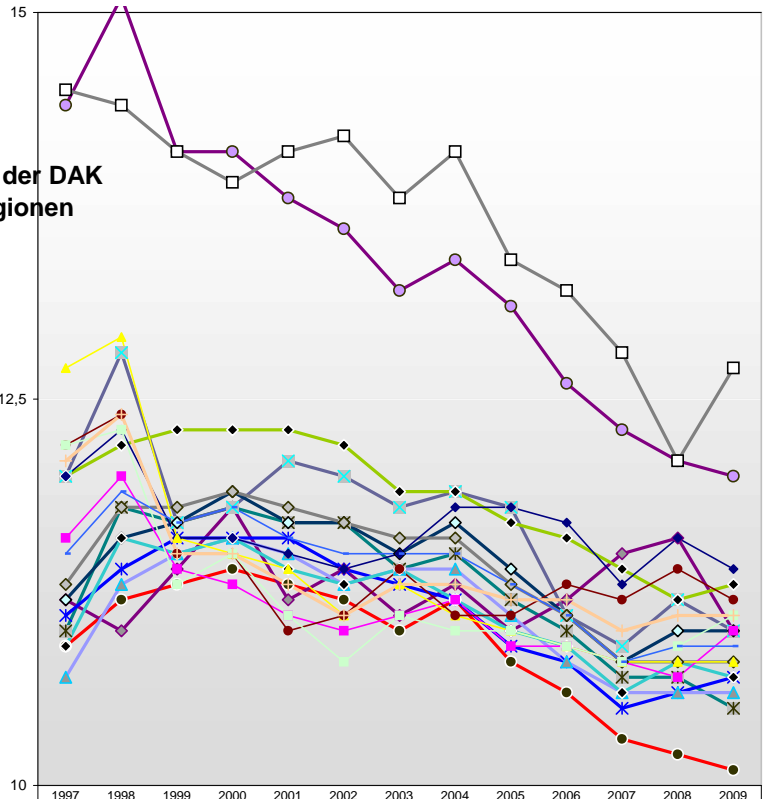


● AU-Dauern_DAK_Frauen	11,8	11,6	11,6	11,5	11,4	11,2							
● AU-Dauern_DAK_Männer	12,1	11,8	11,9	11,7	11,6	11,6							
○ AU-Dauern_DAK	11,9	11,7	11,8	11,6	11,5	11,5	11,5	11,3	11,1	10,8	10,9	10,9	
□ AU-Fälle_DAK_Frauen	106	115	116	117	118	117							
□ AU-Fälle_DAK_Männer	93	103	104	105	107	105							
□ AU-Fälle_DAK	98,5	108,2	108,6	109,8	111,5	110	100,4	100,1	98,9	106,2	109,6	114,6	



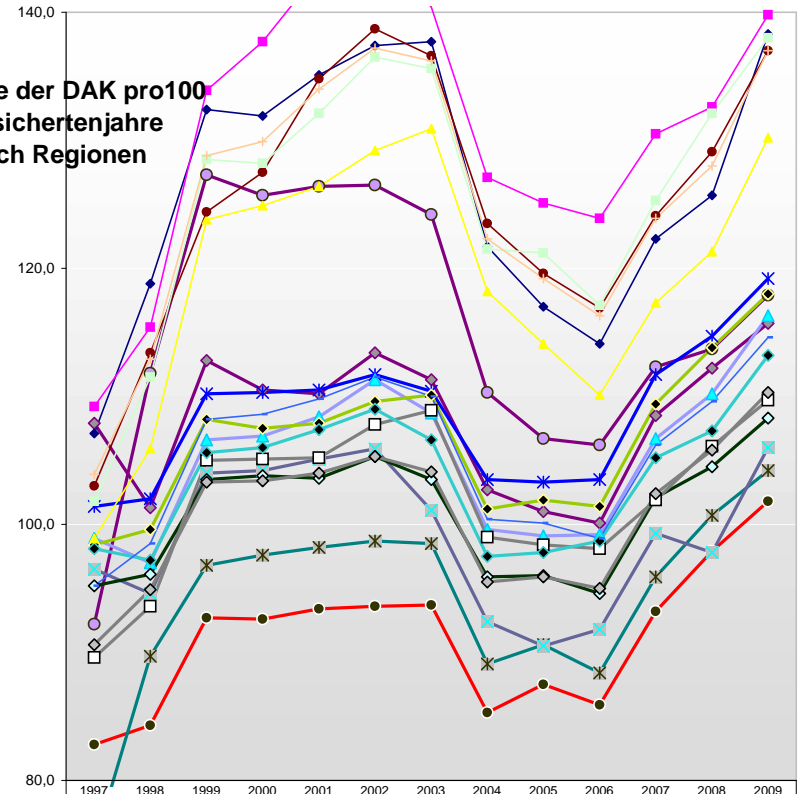


AU-Dauern der DAK nach Regionen



Baden-Württemberg	10,9	11,2	11,3	11,4	11,3	11,2	11	11,2	10,8	10,6	10,3	10,2	10,1
Bayern	11	11,8	11,7	11,8	11,7	11,7	11,4	11,5	11,2	11	10,7	10,7	10,5
Berlin	14,4	15,1	14,1	14,1	13,8	13,6	13,2	13,4	13,1	12,6	12,3	12,1	12
Bremen	11,2	11	11,4	11,8	11,2	11,4	11,1	11,3	11	11,2	11,5	11,6	11
Hamburg	12	12,8	11,7	11,8	12,1	12	11,8	11,9	11,8	11,1	10,9	11,2	11
Hessen	11,1	11,4	11,6	11,6	11,4	11,3	11,2	10,9	10,8	10,5	10,6	10,7	
Niedersachsen	10,7	11,3	11,5	11,6	11,5	11,3	11,4	11,4	11,1	10,8	10,6	10,6	10,6
Nordrhein-Westfalen	11,2	11,6	11,7	11,9	11,7	11,7	11,5	11,7	11,4	11,1	10,8	11	11
Rheinland-Pfalz	12	12,2	12,3	12,3	12,3	12,2	11,9	11,9	11,7	11,6	11,4	11,2	11,3
Saarland	14,5	14,4	14,1	13,9	14,1	14,2	13,8	14,1	13,4	13,2	12,8	12,1	12,7
Schleswig-Holstein	10,9	11,6	11,5	11,6	11,4	11,3	11,4	11,2	11	10,9	10,6	10,8	10,7
Alte Bundesländer	11,3	11,8	11,8	11,9	11,8	11,7	11,6	11,6	11,3	11,1	10,8	10,8	10,8
Brandenburg	12	12,3	11,6	11,6	11,5	11,4	11,5	11,8	11,8	11,7	11,3	11,6	11,4
Mecklenburg-Vorpommern	11,6	12	11,4	11,3	11,1	11	11,1	11,2	10,9	10,9	10,8	10,7	11
Sachsen	12,7	12,9	11,6	11,5	11,4	11,1	11,3	11,1	11	10,9	10,8	10,8	10,8
Sachsen-Anhalt	12,2	12,4	11,5	11,5	11	11,1	11,4	11,1	11,1	11,3	11,2	11,4	11,2
Thüringen	12,2	12,3	11,3	11,5	11,1	10,8	11,1	11	11	10,9	10,8	10,9	11,1
Neue Bundesländer	12,1	12,4	11,5	11,5	11,3	11,1	11,3	11,3	11,2	11,2	11	11,1	11,1
DAK	11,5	11,9	11,7	11,8	11,6	11,5	11,5	11,5	11,3	11,1	10,8	10,9	10,9

**AU-Fälle der DAK pro100
Versichertenjahre
nach Regionen**



Baden-Württemberg	82,8	84,3	92,7	92,6	93,4	93,6	93,7	85,3	87,5	85,9	93,2	97,9	101,8
Bayern	75,0	89,7	96,8	97,6	98,2	98,7	98,5	89,1	90,6	88,4	95,9	100,7	104,2
Berlin	92,2	111,8	127,3	125,7	126,4	126,5	124,2	110,3	106,7	106,2	112,3	113,7	117,9
Bremen	107,9	101,3	112,8	110,5	110,2	113,4	111,3	102,7	101,0	100,1	108,5	112,2	115,7
Hamburg	96,5	94,6	104,0	104,2	105,1	105,9	101,1	92,4	90,5	91,8	99,3	97,8	106,0
Hessen	101,4	102,0	110,2	110,3	110,5	111,7	110,4	103,5	103,3	103,5	111,7	114,7	119,2
Niedersachsen	98,9	97,0	106,6	106,9	108,4	111,3	108,7	99,6	99,1	99,2	106,7	110,2	116,3
Nordrhein-Westfalen	95,2	96,1	103,5	103,8	103,6	105,3	103,5	95,9	96,0	94,6	102,1	104,5	108,3
Rheinland-Pfalz	98,4	99,6	108,2	107,5	107,9	109,6	110,1	101,2	101,9	101,4	109,4	113,8	118,0
Saarland	89,6	93,6	105,0	105,1	105,2	107,8	108,9	99,0	98,4	98,1	101,9	106,1	109,7
Schleswig-Holstein	98,1	97,2	105,6	106,0	107,4	109,0	106,6	97,5	97,8	98,7	105,2	107,3	113,2
Alte Bundesländer	90,6	94,9	103,3	103,4	104,0	105,3	104,1	95,5	95,9	95,0	102,4	105,8	110,3
Brandenburg	107,1	118,8	132,4	131,9	135,1	137,4	137,7	121,7	117,0	114,1	122,3	125,7	138,3
Mecklenburg-Vorpommern	109,2	115,4	133,9	137,7	143,2	145,6	140,4	127,1	125,1	123,9	130,5	132,6	139,8
Sachsen	98,9	105,9	123,8	124,9	126,4	129,2	130,9	118,2	114,1	110,1	117,3	121,3	130,2
Sachsen-Anhalt	103,0	113,4	124,4	127,5	134,8	138,7	136,6	123,5	119,6	116,9	124,1	129,1	137,0
Thüringen	101,8	111,5	128,5	128,2	132,1	136,5	135,6	121,5	121,2	117,1	125,3	132,1	138,0
Neue Bundesländer	103,9	112,9	128,8	129,9	134,0	137,2	136,2	122,3	119,2	116,3	123,9	128,0	137,0
DAK	95,2	98,5	108,2	108,6	109,8	111,5	110,0	100,4	100,1	98,9	106,2	109,6	114,6