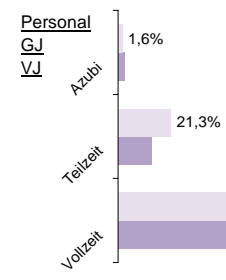
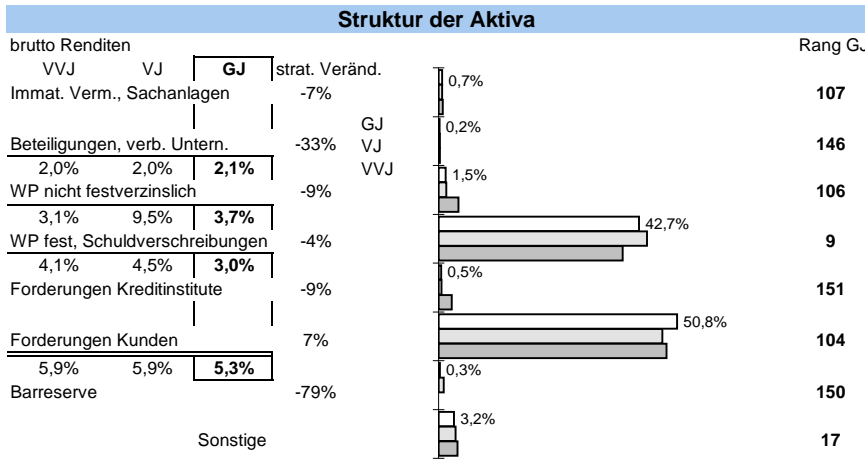


# Bank für Sozialwirtschaft AG

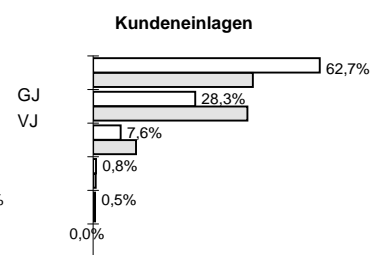
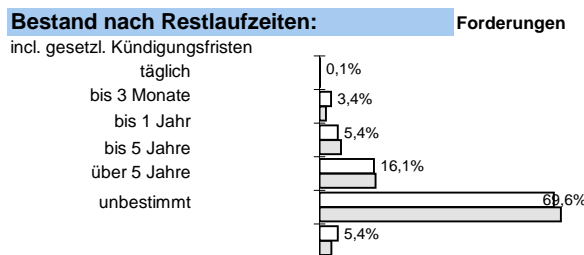
Status 2010	Wert	Trend	Veränd	Rang
Kundeneinlagen und Verbriefte in T€:	3.449.588	11,2%	8,8%	53
Spareinlagen in T€:	55.276	-13,8%	-13,6%	148
Bilanzsumme in T€:	5.765.968	11,6%	10,2%	44
Eigenkapital in T€:	224.700	20,5%	26,1%	55
davon Gewinnrücklagen	60,9%	-1,2%	-8,6%	117
Quote des normalen Ergebnis:	2,15%	46,6%	120,5%	1
sonstiges Ergebnis:	0,04%	-21,3%	-14,3%	103
Ergebnis nach Steuern:	1,49%	39,7%	105,7%	2
ROE:	22,9%	27,9%	77,4%	2



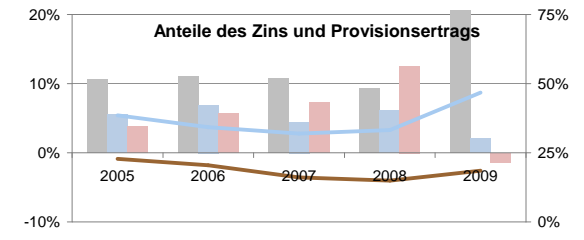
Bilanzsumme pro Mitarbeiter in Mio. €  
**18,6** | **17**  
 3%



Zuschreibungen	Abschreibungen
Immat., Sachanlagen	0,00%   108
Beteiligungen und WP wie Anlagevermögen	0,00%   74
Forderungen und bestimmte WP	0,00%   146
Zinsaufwand	2,3%   78
	-17%   -35%



Anteile der Bilanzsumme: **51%** << dargestellt: >> **60%**  
 bilanziell: 60%



### Sicherheit:

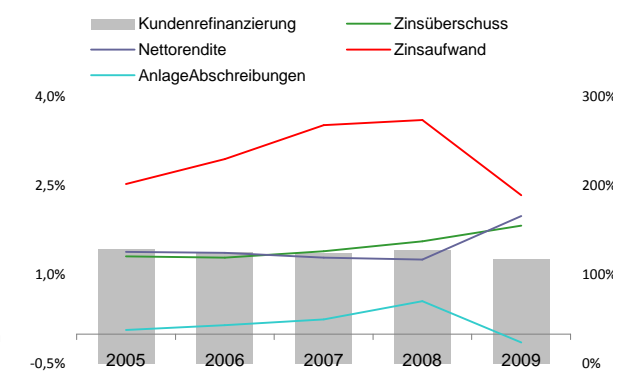
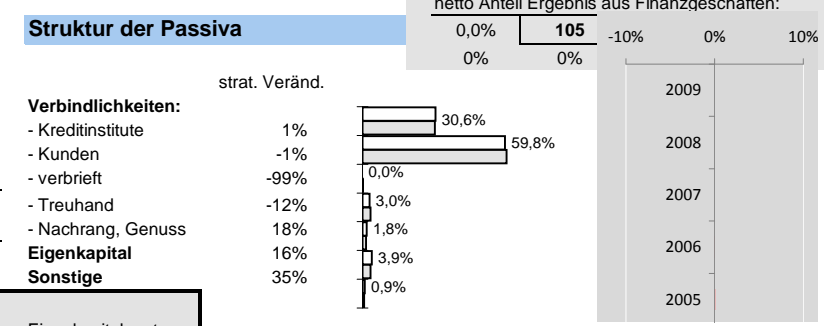
Eigenkapitalquote	Bankfond
6,5%	97
1%	16%
3,0%	36
3%	18%
0,2%	89
-9%	-8%

### Effizienz:

Kostenquote	Provisionsquote	Personal-kostenquote	Sozialkostenquote
1,3%	0,09%	0,7%	0,1%
-1%	4%	-3%	-1%
139	80	135	140
10%	20%	-1%	-10%

### Ertragsstärke:

Nettorendite	Zinsüberschuss	netto Wertberichtigungen	netto Provisionsertrag
2,0%	1,8%	0,1%	0,08%
27%	15%	58%	-13%
41	97	5	143
59%	17%	109%	1%



Die Rangangaben beziehen sich auf aktuell ca 125 von 145 erfassten regionalen Sparkassen sowie Volks- und Raiffeisenbanken  
[www.rankingweb.de/Banken.html](http://www.rankingweb.de/Banken.html)