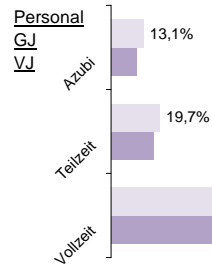
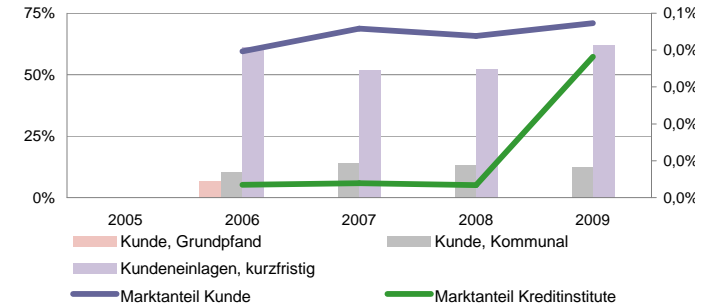
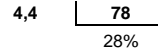


Volksbank Eisenberg eG (Ethik Bank)

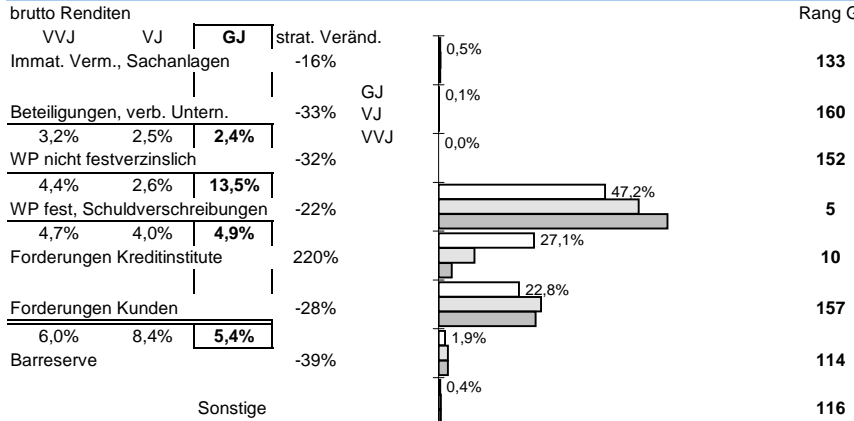
Status 2010	Wert	Trend	Veränd	Rang
Ein in den Rängen nachgetragenes Unternehmen				
Kundeneinlagen und Verbriefte in T€:	209.533	4,3%	10,5%	159
Spareinlagen in T€:	15.464	-3,1%	3,2%	158
Bilanzsumme in T€:	270.070	14,9%	32,1%	158
Eigenkapital in T€:	4.741	-0,8%	0,4%	162
davon Gewinnrücklagen	62,9%	1,7%	0,5%	124
Quote des normalen Ergebnis:	0,50%	-10,5%	7,4%	89
sonstiges Ergebnis:	0,04%	912,6%	-67,4%	102
Ergebnis nach Steuern:	0,06%	-1,6%	-1,1%	147
ROE:	2,6%	3,5%	8,9%	114



Bilanzsumme pro Mitarbeiter in Mio. €



Struktur der Aktiva



Zuschreibungen

Abschreibungen

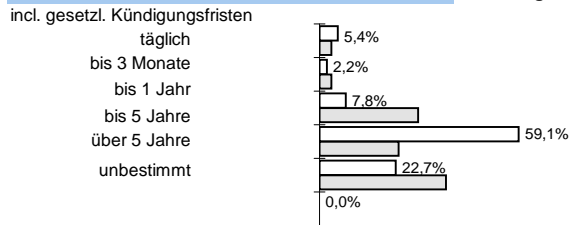
Immat., Sachanlagen

Beteiligungen und WP wie Anlagevermögen

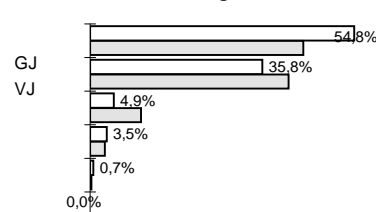
Forderungen und bestimmte WP

Zinsaufwand

Bestand nach Restlaufzeiten: Forderungen

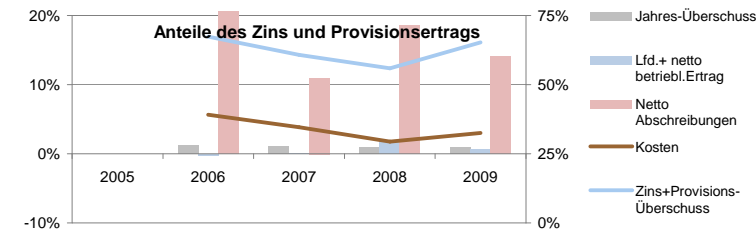


Kundeneinlagen



Anteile der Bilanzsumme:

49% << dargestellt: >> 77%
bilanziell: 78%



Sicherheit:	Eigenkapitalquote
	2,3% 161
	-4% -9%
EK ähnlich	Bankfond
0,0% 126	2,2% 16
0% 0%	33% 39%

Die Rangangaben beziehen sich auf aktuell ca 125 von 145 erfassten regionalen Sparkassen sowie Volks- und Raiffeisenbanken

www.rankingweb.de/Banken.html

Effizienz:

Kostenquote	Provisionsquote	Personalkostenquote	Sozialkostenquote
2,2% 118	0,13% 42	1,1% 138	0,2% 142
2% 4%	5% -7%	-3% -7%	14% 28%

Ertragsstärke:

Nettorendite	Zinsüberschuss	netto Wertberichtigungen	netto Provisionsertrag
2,3% 14	3,1% 5	-0,8% 135	0,59% 96
5% 40%	8% 12%	-13% 31%	-13% -15%

Struktur der Passiva

