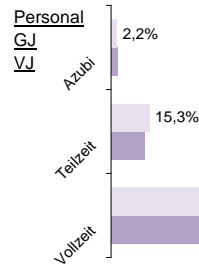
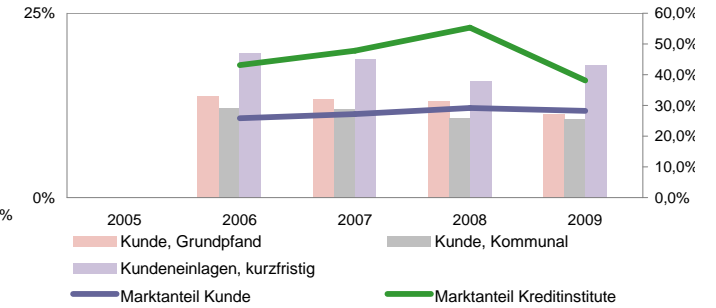
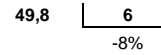


HSH Nordbank AG

Status 2010	Wert	Trend	Veränd	Rang
Kundeneinlagen und Verbriefte in T€:	118.981.399	4,6%	-1,0%	6
Spareinlagen in T€:	81.435	-6,5%	-9,3%	142
Bilanzsumme in T€:	184.970.721	-4,3%	-12,9%	7
Eigenkapital in T€:	6.571.660	-5,4%	30,8%	5
davon Gewinnrücklagen	15,3%	13,7%	-23,5%	142
Quote des normalen Ergebnis:	-0,89%	-116,5%	62,2%	151
sonstiges Ergebnis:	0,06%	-1,7%	363,7%	81
Ergebnis nach Steuern:	-0,58%	-88,6%	76,0%	149
ROE:	-10,6%	-97,3%	81,8%	149



Bilanzsumme pro Mitarbeiter in Mio. €



Effizienz:

Kostenquote	Provisionsquote	Personal-kostenquote	Sozialkostenquote
1,1%	0,48%	0,3%	0,1%
14%	185%	-12%	-11%
141	5	148	149
46%	332%	0%	0%

Ertragsstärke:

Nettorendite	Zinsüberschuss	netto Wertberichtigungen	netto Provisionsertrag
-0,2%	0,7%	-1,0%	-0,14%
-71%	4%	-81%	-87%
152	144	144	174
80%	5%	49%	-199%

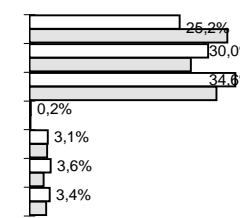
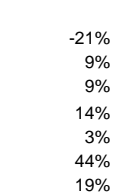
Struktur der Passiva

Verbindlichkeiten:

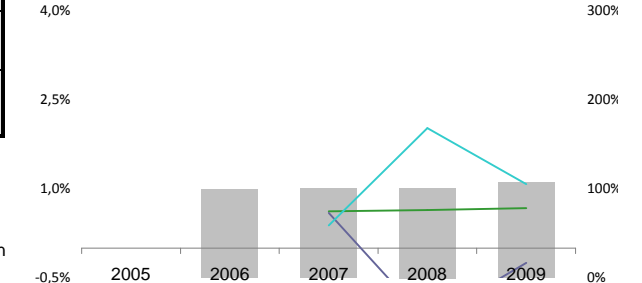
- Kreditinstitute
- Kunden
- verbrieft
- Treuhand
- Nachrang, Genuss

Eigenkapital Sonstige

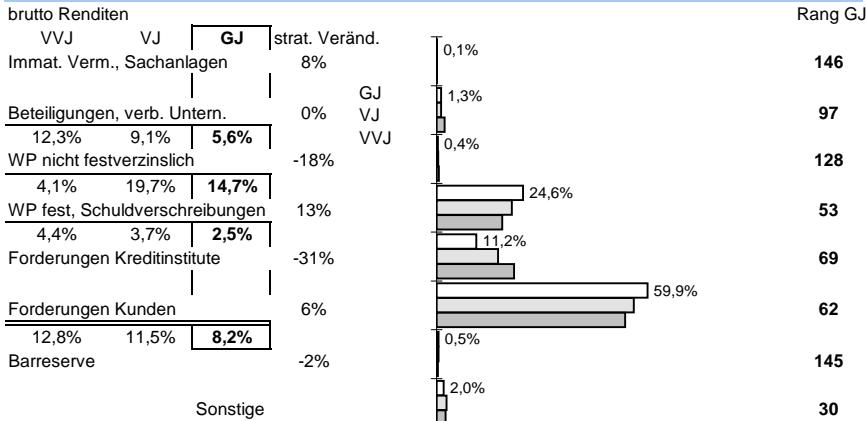
strat. Veränd.



- Kundenrefinanzierung
- Zinsüberschuss
- Nettorendite
- Zinsaufwand
- AnlageAbschreibungen



Struktur der Aktiva



Zuschreibungen 0,00% (Rang 64)

Abschreibungen 0,00% (Rang 148)

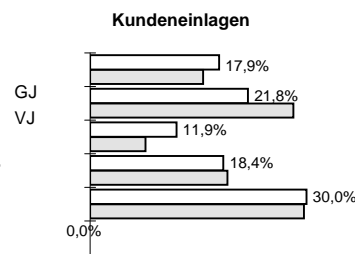
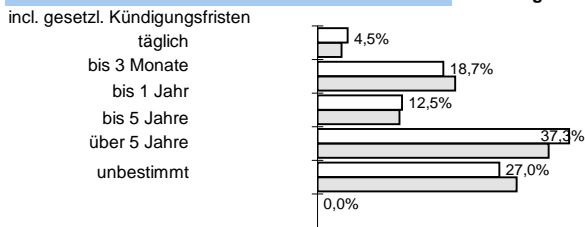
Immat., Sachanlagen 0,00% (Rang 148)

Beteiligungen und WP wie Anlagevermögen 0,21% (Rang 9)

Forderungen und bestimmte WP 0,82% (Rang 11)

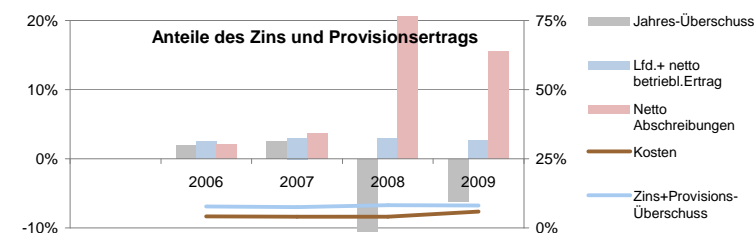
Zinsaufwand 6,5% (Rang 1) vs -34%

Bestand nach Restlaufzeiten:



Anteile der Bilanzsumme:

71% << dargestellt: >> 30% bilanziell: 30%



Sicherheit:

Eigenkapitalquote	Bankfond
5,5%	124
10%	32%
4,8%	13
-10%	-9%
-4%	1%

Die Rangangaben beziehen sich auf aktuell ca 125 von 145 erfassten regionalen Sparkassen sowie Volks- und Raiffeisenbanken