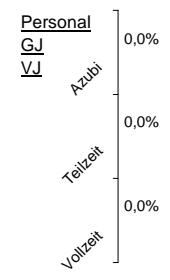
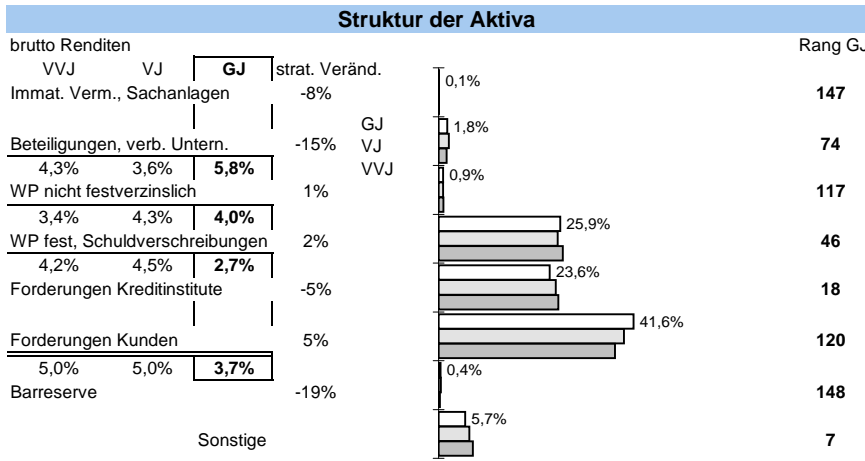


# Norddeutsche Landesbank Girozentrale

Status 2010	Wert	Trend	Veränd	Rang
Kundeneinlagen und Verbriefte in T€:	94.118.113	5,3%	0,9%	7
Spareinlagen in T€:	1.254.781	-3,1%	-18,4%	41
Bilanzsumme in T€:	158.090.968	-1,0%	-3,8%	9
Eigenkapital in T€:	5.779.881	3,1%	7,4%	7
davon Gewinnrücklagen	8,7%	-0,5%	-6,9%	147
Quote des normalen Ergebnis:	0,15%	-33,2%	-31,4%	137
sonstiges Ergebnis:	0,06%	160,6%	-37,6%	88
Ergebnis nach Steuern:	0,17%	-28,3%	-26,4%	110
ROE:	2,8%	-27,4%	-30,8%	104



Bilanzsumme pro Mitarbeiter in Mio. €



Zuschreibungen

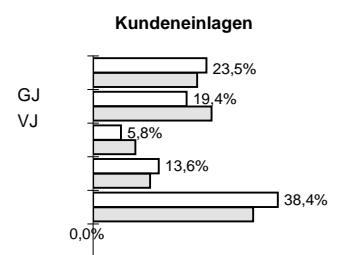
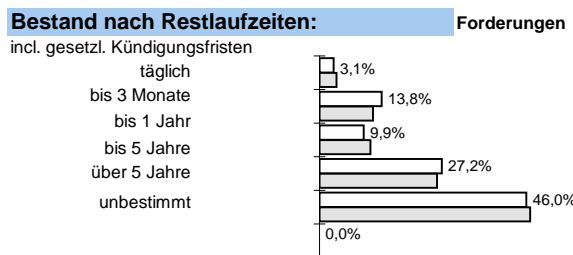
Abschreibungen

Immat., Sachanlagen

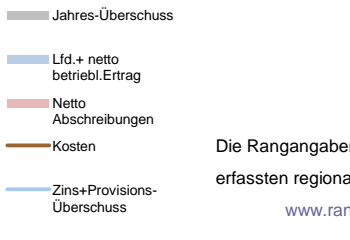
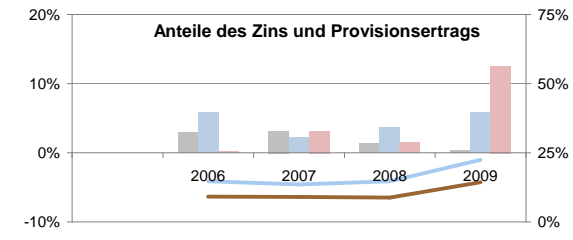
Beteiligungen und WP wie Anlagevermögen

Forderungen und bestimmte WP

Zinsaufwand



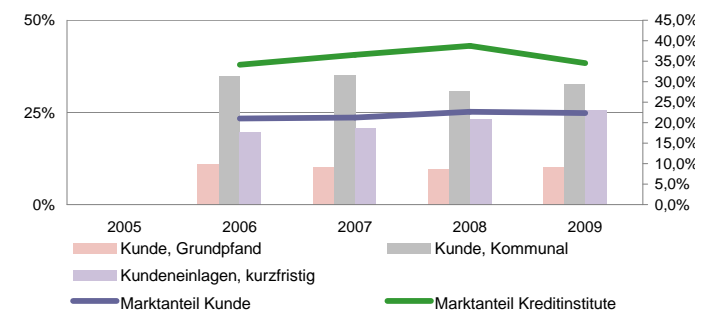
Anteile der Bilanzsumme: 65% << dargestellt: >> 26% bilanziell: 26%



### Sicherheit:

Eigenkapitalquote	Anteil	Rang
EK ähnlich	6,1%	108
Bankfond	-1%	6%
Bankfond	2,7%	40
Bankfond	-7%	-4%
Bankfond	0,8%	57
Bankfond	25%	-1%

Die Rangangaben beziehen sich auf aktuell ca 125 von 145 erfassten regionalen Sparkassen sowie Volks- und Raiffeisenbanken  
[www.rankingweb.de/Banken.html](http://www.rankingweb.de/Banken.html)



### Effizienz:

Kostenquote	Provisionsquote	Personalkostenquote	Sozialkostenquote
0,8%	0,05%	0,4%	0,1%
3%	1%	2%	3%
147	120	147	143
13%	-7%	15%	42%

### Ertragsstärke:

Nettorendite	Zinsüberschuss	netto Wertberichtigungen	netto Provisionsertrag
0,5%	0,6%	-0,4%	0,09%
-8%	11%	-94%	5%
145	146	51	142
-14%	9%	-503%	14%

