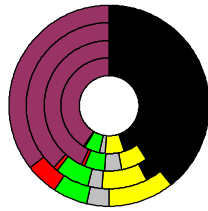


Wahlergebnisse:

Anteile an den gültigen Stimmen

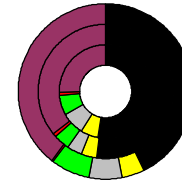


Bundestagswahlen: 1994, 1998, 2002, 2005

- CDU/CSU
- FDP
- Sonstige
- Grüne
- PDS
- SPD

Wahlbeteiligung
in %:

77,4
79,9
83,5
82,9



Europawahlen: 1994, 1999, 2004

- CDU/CSU
- FDP
- Sonstige
- Grüne
- PDS
- SPD

Wahlbeteiligung:
in %:

56,1
62,8
75,5

Landtagswahlen: Wahlbeteiligung: in %:

53,4 2006-03
60,5 2001-03
69,8 1996-03



Altenkirchen (Westerwald), Landkreis

Wert 2007

Fläche in km² 642,0
Flächenanteil in % 1,80

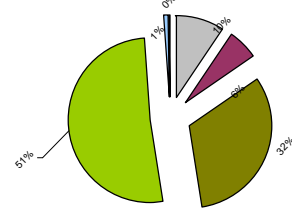
Bevölkerung 134.912
Bevölkerungsanteil in % 1,64
Ausländerquote 5,3%

Bevölkerungsdichte (Einwohner pro km²) 21,0



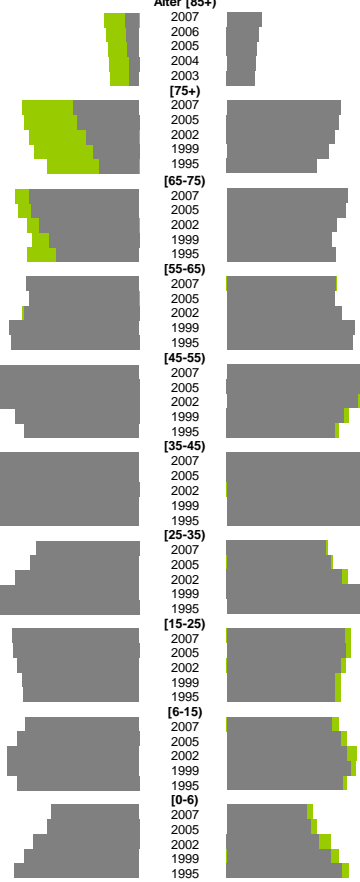
Bodennutzung 2004

- Siedlung und Gewerbe
- Verkehr
- Landwirtschaft
- Wald
- Wasser
- Rest



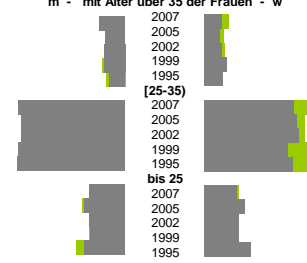
m	w
66.490	68.422
869	2.324
804	2.168
719	2.018
630	1.950
615	1.915
4.429	7.826
4.170	7.694
3.506	7.420
3.083	6.998
2.656	6.189
7.351	8.308
7.232	8.148
6.713	7.517
6.041	7.205
5.562	7.492
7.581	7.489
7.345	7.383
7.759	7.870
8.682	8.748
8.633	8.622
10.492	10.008
10.164	9.629
9.415	8.987
8.367	8.052
7.696	7.444
10.724	10.145
11.427	10.627
11.612	10.915
11.183	10.332
10.102	9.323
6.936	6.827
7.320	7.138
8.327	7.905
9.859	9.163
11.476	10.297
8.548	8.094
8.492	8.130
8.162	7.832
7.816	7.408
7.776	7.376
6.909	6.459
7.390	6.988
7.982	7.417
7.976	7.657
7.411	7.157
3.520	3.266
3.702	3.446
4.275	3.796
4.618	4.268
5.039	4.742

Bevölkerungsentwicklung

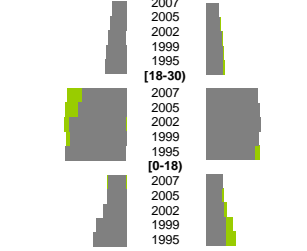


m	w
1,2%	0,8%
0,9%	0,7%
0,9%	0,8%
0,9%	1,0%
0,7%	0,8%
4,9%	4,2%
4,8%	4,4%
4,8%	4,5%
4,9%	4,0%
5,0%	4,2%
1,6%	1,5%
1,8%	1,9%
1,6%	1,6%
1,6%	1,6%
1,9%	2,2%
Zuzüge	Fortzüge
2,3%	2,3%
2,5%	2,3%
2,8%	2,7%
3,2%	2,8%
3,3%	2,8%
7,0%	9,3%
7,6%	9,8%
9,0%	9,9%
9,0%	9,6%
9,7%	8,8%
2,8%	2,9%
3,0%	2,7%
3,7%	3,2%
4,7%	3,6%
5,3%	3,6%
Zuzüge	Fortzüge
118%	183%
120%	178%
115%	176%
1	1
89%	211%
80%	208%
95%	213%
1	1
97%	196%
108%	187%
163%	181%
m	w
8,2%	7,0%
8,1%	8,1%
9,1%	8,0%
10,0%	7,7%
11,0%	8,1%
2,6%	1,2%
2,5%	1,4%
3,3%	1,2%
3,1%	1,3%
3,5%	1,6%
1,4%	0,7%
1,5%	1,0%
1,9%	0,6%
1,5%	0,7%
1,7%	0,4%

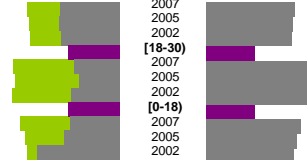
Geburten m - mit Alter über 35 der Frauen - w



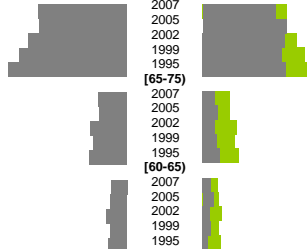
Wanderungen über die Kreisgrenzen relativ zur Bevölkerung mit Alter über 30



Quoten m/w mit Alter über 30



Sterbehäufigkeiten m - zum Alter 75+ - w



m	w
6,4%	8,9%
8,9%	10,8%
9,5%	10,8%
6,8%	7,1%
8,8%	10,1%

m	w
5,9%	6,0%
6,0%	5,4%
5,9%	4,2%
9,8%	7,5%
13,8%	8,0%

m	w
31,6%	40,9%
33,3%	37,2%
41,6%	32,1%
34,8%	30,7%
33,2%	28,0%

m	w
8,0%	7,6%
9,7%	8,4%
9,6%	6,7%
9,6%	7,6%
9,7%	7,2%

m	w
1,0%	22,0%
0,9%	19,5%
0,4%	12,4%
0,4%	14,9%
0,2%	12,0%

Schwerbehindert	m	w
2,9%	1,7%	
2,5%	1,5%	
3,1%	1,6%	
3,7%	1,7%	
4,2%	1,4%	

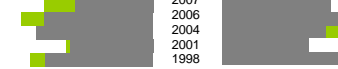
Langzeitarbeitslos	m	w
13,8%	22,4%	
15,2%	19,5%	
19,1%	14,9%	
15,1%	13,8%	
19,6%	15,7%	

Ausländer	m	w
5,0%	4,7%	
5,1%	4,5%	
6,0%	2,7%	
6,0%	3,1%	
6,9%	3,0%	

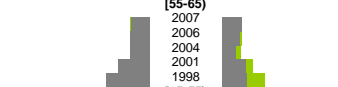
insgesamt	m	w
347,6%	234,4%	
274,7%	192,5%	
220,1%	182,4%	
229,6%	193,6%	
205,7%	163,5%	

aus, in Erwerbstätigkeit	m	w
144,3%	66,7%	
125,7%	59,6%	
114,1%	74,0%	
113,5%	73,6%	
93,4%	59,4%	

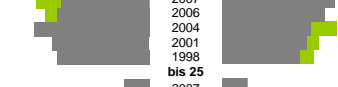
Arbeitslose



Altersverteilung [55-65]



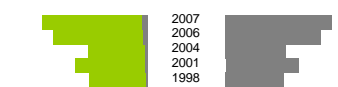
[25-55]



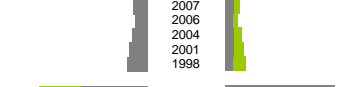
bis 25



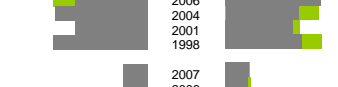
Besondere Teilgesamtheiten



Schwerbehindert



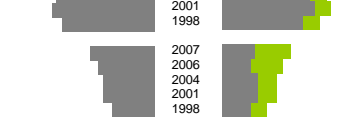
Langzeitarbeitslos



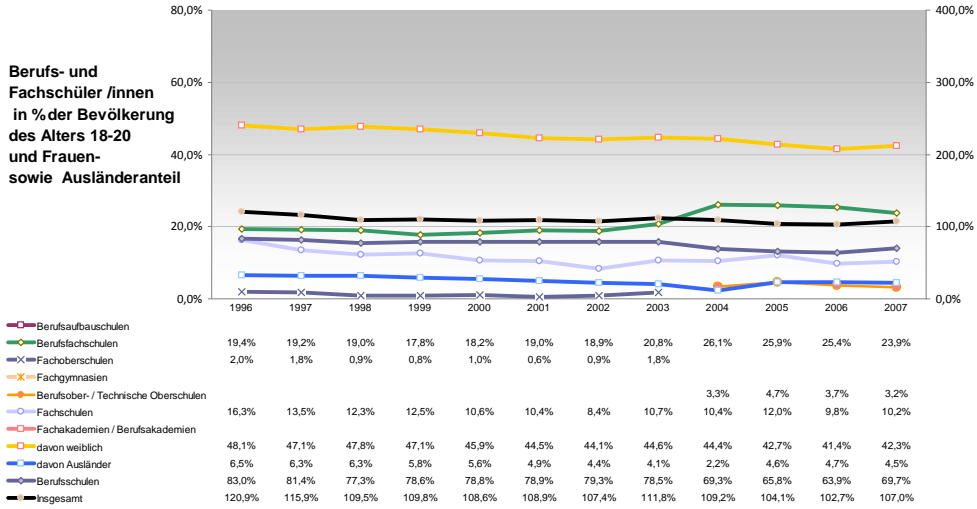
Ausländer



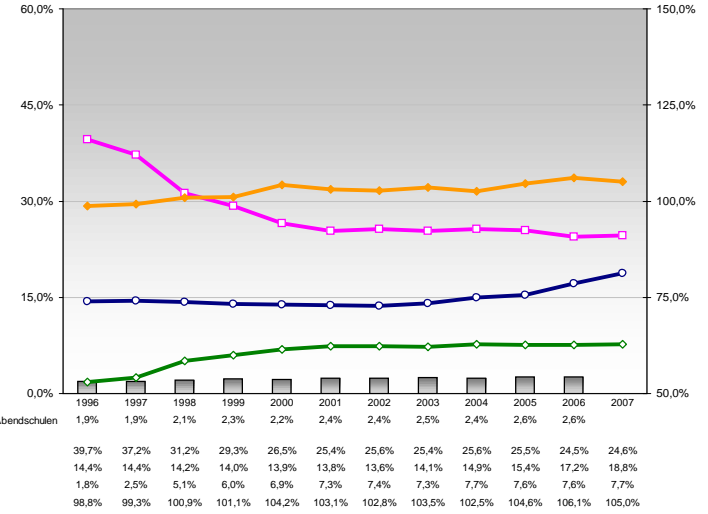
Fluktuation der Arbeitslosigkeit



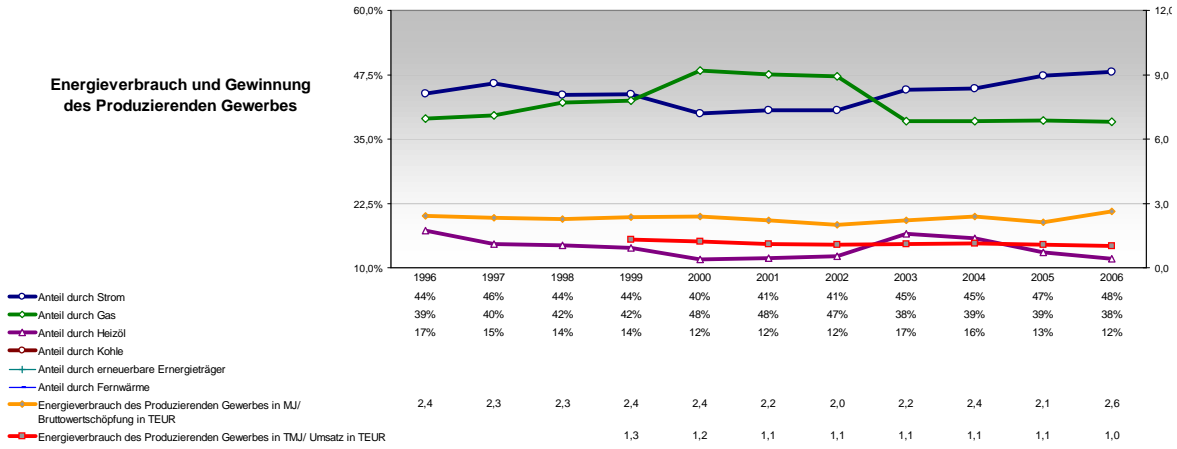
Berufs- und Fachschüler/innen in % der Bevölkerung des Alters 18-20 und Frauen- sowie Ausländeranteil



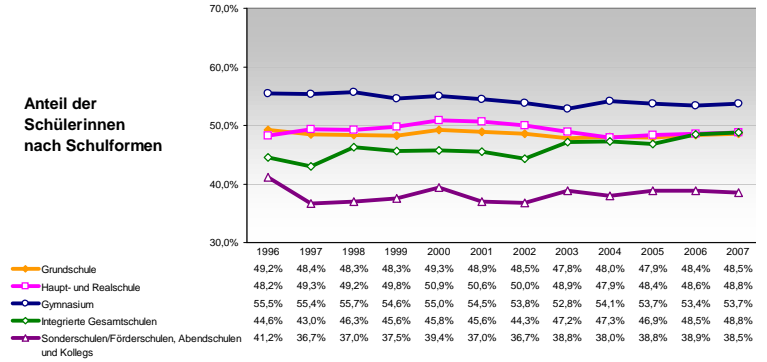
Schüler/innen nach Schulformen relativ zur Bevölkerung der Altersgruppe



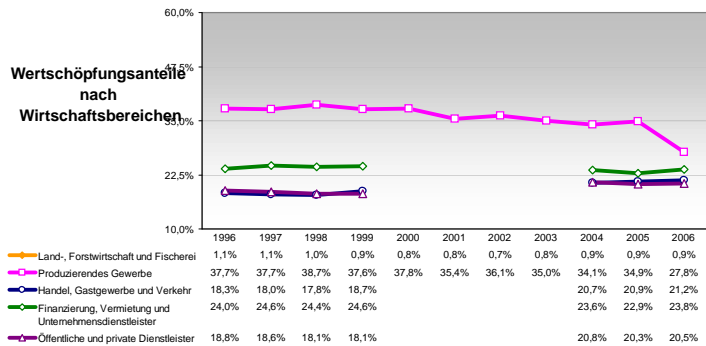
Energieverbrauch und Gewinnung des Produzierenden Gewerbes



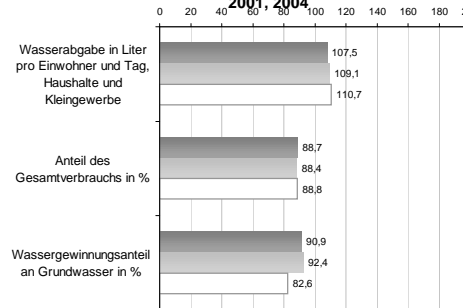
Anteil der Schülerinnen nach Schulformen



Wertschöpfungsanteile nach Wirtschaftsbereichen



Wasserabgabe und Wassergewinnung 1998, 2001, 2004



Anteil der Ausländer/innen nach Schulformen

