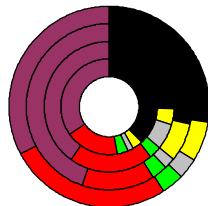


### Wahlergebnisse:

Anteile an den gültigen Stimmen

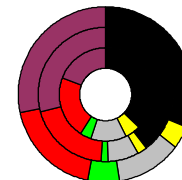


### Bundestagswahlen: 1994, 1998, 2002, 2005

- CDU/CSU
- FDP
- Sonstige
- Grüne
- PDS
- SPD

Wahlbeteiligung  
in %:

1994	72,2
1998	69,5
2002	78,1
2005	71,8



### Europawahlen: 1994, 1999, 2004

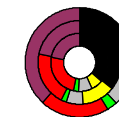
- CDU/CSU
- FDP
- Sonstige
- Grüne
- PDS
- SPD

Wahlbeteiligung:  
in %:

1994	45,2
1999	53,7
2004	69,9

### Landtagswahlen: Wahlbeteiligung: in %:

2006-03	44,7
2002-04	55,8
1998-04	71,6

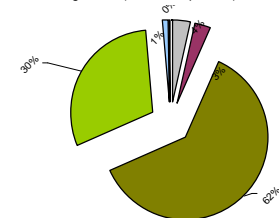


### Altmarkkreis Salzwedel, Kreis

Fläche in km<sup>2</sup>: 2.292,5  
Flächenanteil in %: 6,42

Bevölkerung: 93.323  
Bevölkerungsanteil in %: 1,14  
Ausländerquote: 1,4%

Bevölkerungsdichte (Einwohner pro km<sup>2</sup>): 4,1



### Bodennutzung 2004

- Siedlung und Gewerbe
- Verkehr
- Landwirtschaft
- Wald
- Wasser
- Rest



	m	w
1995	0,7%	0,7%
1999	0,5%	0,7%
2002	0,7%	0,6%
2005	0,6%	0,5%
2007	0,5%	0,4%

	m	w
1995	4,8%	4,2%
1999	4,4%	4,5%
2002	4,2%	3,5%
2005	4,0%	3,5%
2007	2,8%	2,5%

	Zuzüge	Fortzüge
1995	1,8%	2,1%
1999	2,1%	1,5%
2002	1,7%	1,7%
2005	1,9%	1,7%
2007	1,4%	1,6%

	Zuzüge	Fortzüge
1995	1,3%	1,4%
1999	1,6%	1,7%
2002	1,6%	1,7%
2005	1,8%	1,7%
2007	2,6%	1,8%

	Zuzüge	Fortzüge
1995	6,2%	11,3%
1999	6,1%	11,0%
2002	6,3%	9,7%
2005	6,1%	8,4%
2007	7,7%	7,0%

	Zuzüge	Fortzüge
1995	2,7%	3,2%
1999	2,6%	2,9%
2002	2,6%	3,0%
2005	3,2%	3,1%
2007	4,5%	3,3%

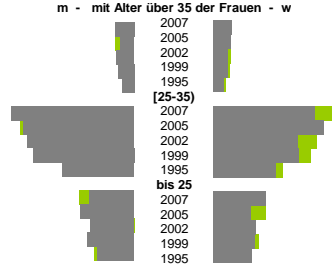
	Zuzüge	Fortzüge
1995	1	1
1999	94	214
2002	105	217
2005	108	215
2007	1	1

	m	w
1995	7,1%	7,5%
1999	8,9%	8,0%
2002	11,8%	7,9%
2005	11,8%	9,1%
2007	13,5%	9,9%

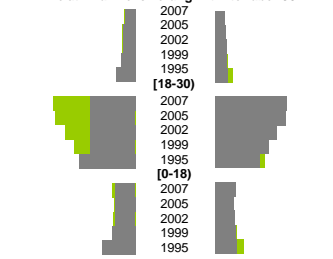
	m	w
1995	2,9%	1,6%
1999	2,7%	1,5%
2002	3,2%	1,7%
2005	3,9%	1,8%
2007	4,3%	2,3%

	m	w
1995	1,7%	0,8%
1999	2,3%	0,6%
2002	1,8%	0,4%
2005	1,8%	0,7%
2007	2,6%	1,0%

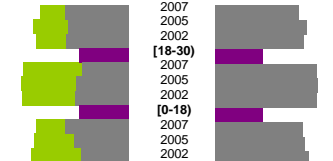
### Geburten m - mit Alter über 35 der Frauen - w



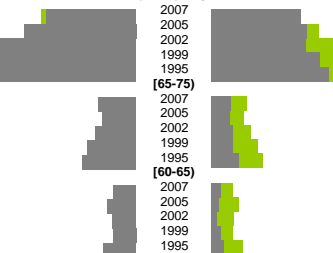
### Wanderungen über die Kreisgrenzen relativ zur Bevölkerung mit Alter über 30



### Quoten m/w mit Alter über 30



### Sterbehäufigkeiten m - zum Alter 75+ - w



	m	w
1995	17,9%	19,1%
1999	18,2%	19,7%
2002	15,6%	17,6%
2005	15,5%	19,7%

	m	w
1995	5,1%	5,7%
1999	6,4%	6,7%
2002	7,7%	10,2%

	m	w
1995	-	-
1999	34,6%	35,3%
2002	37,3%	38,9%
2005	34,8%	38,0%
2007	31,3%	37,9%

	m	w
1995	-	-
1999	11,1%	8,2%
2002	8,9%	6,0%
2005	8,3%	5,7%
2007	7,4%	5,5%

	m	w
1995	0,4%	3,4%
1999	0,1%	2,7%
2002	0,1%	2,4%
2005	0,0%	1,7%

	m	w
1995	-	-
1999	1,5%	1,3%
2002	1,5%	1,3%
2005	1,9%	1,4%
2007	1,5%	1,3%

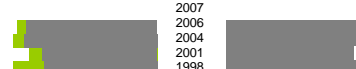
	m	w
1995	16,7%	23,3%
1999	16,9%	24,0%
2002	12,5%	17,8%
2005	10,2%	16,8%

	m	w
1995	-	-
1999	1,2%	1,2%
2002	1,0%	0,8%
2005	1,0%	0,7%
2007	0,9%	0,5%

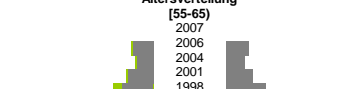
	insgesamt	m	w
1995	-	-	-
1999	220,0%	154,3%	214,6%
2002	214,6%	146,6%	217,2%
2005	217,2%	164,0%	249,7%
2007	144,5%	77,2%	144,5%

	aus, in Erwerbstätigkeit	m	w
1995	-	-	-
1999	125,7%	62,6%	127,6%
2002	127,6%	63,7%	120,1%
2005	120,1%	69,0%	144,5%
2007	144,5%	77,2%	144,5%

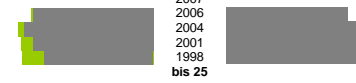
### Arbeitslose



### Altersverteilung



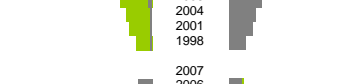
### Besondere Teilgesamtheiten



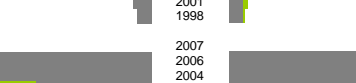
### Langzeitarbeitslos



### Ausländer

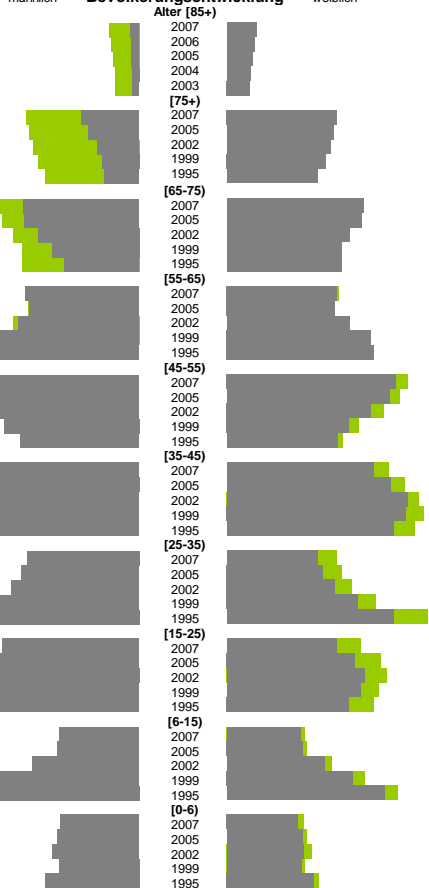


### Fluktuation der Arbeitslosigkeit

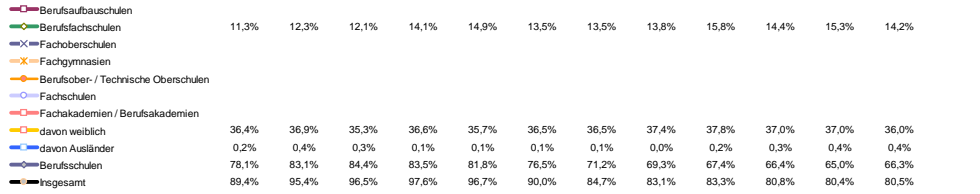


	m	w
1995	46.686	46.637
1999	384	1.388
2002	340	1.277
2005	323	1.186
2007	286	1.088
2009	272	1.081
2011	2.658	5.240
2013	2.326	5.081
2015	1.913	4.939
2017	1.697	4.701
2019	1.600	4.328
2021	5.385	6.490
2023	5.317	6.391
2025	4.704	5.832
2027	4.048	5.453
2029	3.463	5.437
2031	5.295	5.217
2033	5.088	5.151
2035	5.620	5.859
2037	6.464	6.861
2039	6.503	6.994
2041	8.592	8.051
2043	8.228	7.735
2045	7.472	6.864
2047	6.274	5.821
2049	5.509	5.273
2051	7.666	6.965
2053	8.432	7.789
2055	9.151	8.613
2057	9.390	8.547
2059	8.935	7.926
2061	5.208	4.317
2063	5.486	4.556
2065	5.937	5.130
2067	7.062	6.247
2069	9.535	7.923
2071	6.366	5.198
2073	7.319	6.099
2075	7.613	6.540
2077	7.215	6.374
2079	6.980	5.819
2081	3.328	3.142
2083	3.392	3.242
2085	4.463	4.154
2087	5.933	5.387
2089	7.298	6.753
2091	2.188	2.017
2093	2.264	2.144
2095	2.416	2.185
2097	2.222	2.132
2099	2.620	2.475

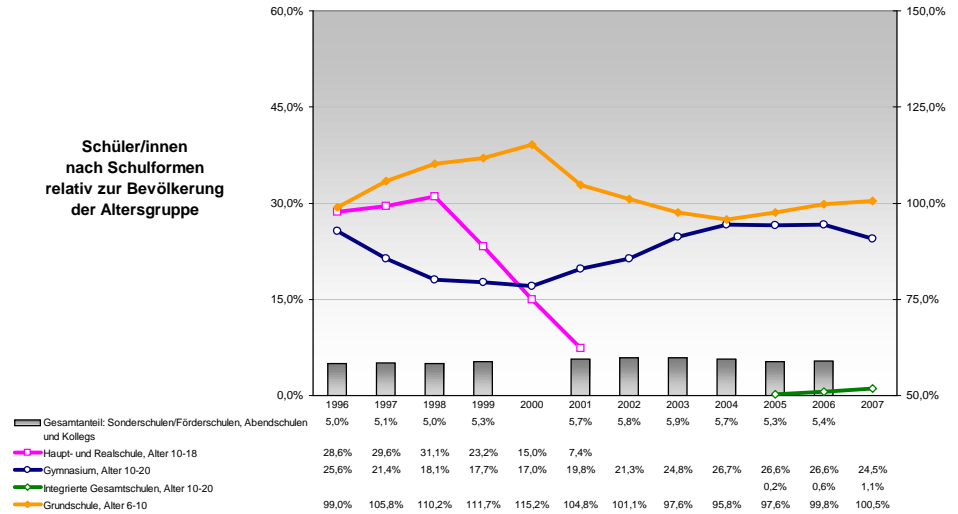
### Bevölkerungsentwicklung



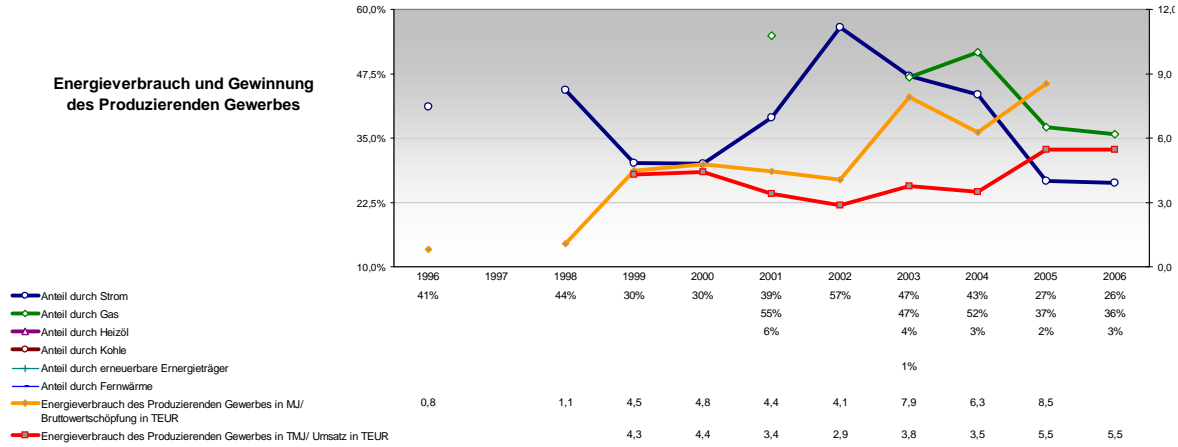
### Berufs- und Fachschüler/innen in % der Bevölkerung des Alters 18-20 und Frauen- sowie Ausländeranteil



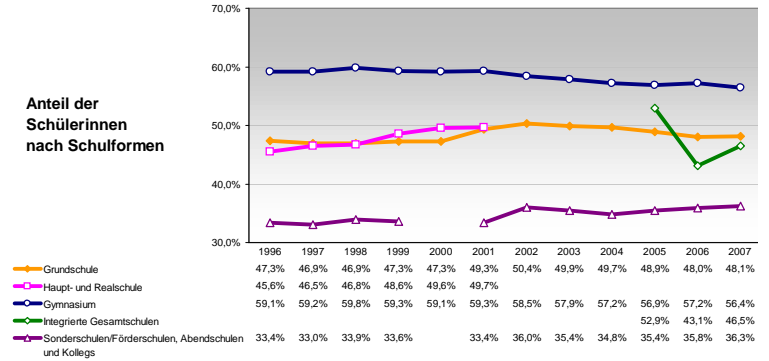
### Schüler/innen nach Schulformen relativ zur Bevölkerung der Altersgruppe



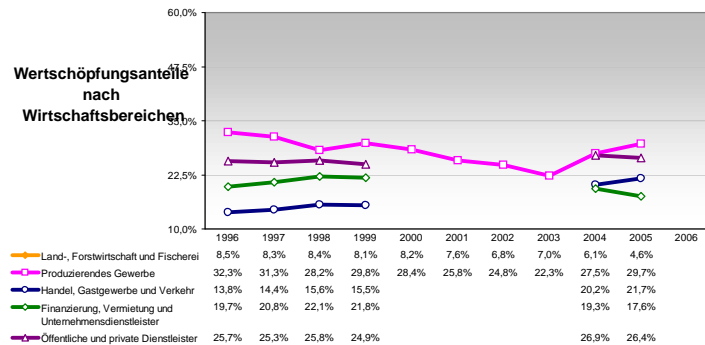
### Energieverbrauch und Gewinnung des Produzierenden Gewerbes



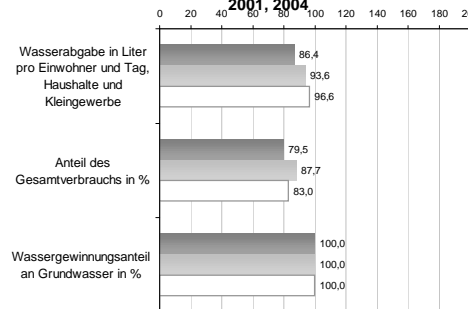
### Anteil der Schülerinnen nach Schulformen



### Wertschöpfungsanteile nach Wirtschaftsbereichen



### Wasserabgabe und Wassergewinnung 1998, 2001, 2004



### Anteil der Ausländer/innen nach Schulformen

