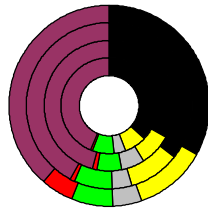


Wahlergebnisse:

Anteile an den gültigen Stimmen

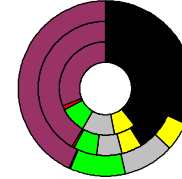


Bundestagswahlen: 1994, 1998, 2002, 2005

- CDU/CSU
- FDP
- Sonstige
- Grüne
- PDS
- SPD

Wahlbeteiligung
in %:

80,8
82,1
85,5
83,8



Europawahlen: 1994, 1999, 2004

- CDU/CSU
- FDP
- Sonstige
- Grüne
- PDS
- SPD

Wahlbeteiligung:
in %:

61,4
68,1
78,6

Landtagswahlen: Wahlbeteiligung: in %:

60,4 2006-03
63,4 2001-03
73,0 1996-03



Alzey-Worms, Landkreis

Fläche in km²
Flächenanteil in %

Bevölkerung
Bevölkerungsanteil in %
Ausländerquote

Bevölkerungsdichte (Einwohner pro km²)

Wert 2007

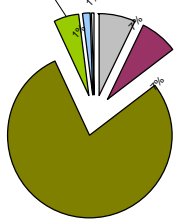
588,1
1,65

125.697
1,53
5,8%

21,4

Bodennutzung 2004

- Siedlung und Gewerbe
- Verkehr
- Landwirtschaft
- Wald
- Wasser
- Rest



m w

62.127 63.570
682 1.648
616 1.544
553 1.448
510 1.315
471 1.258

3.507 6.202
3.308 6.073
2.846 5.647
2.444 5.266
2.050 4.533

5.924 6.301
5.730 6.182
5.208 5.831
4.777 5.694
4.430 6.000

7.550 6.947
6.919 6.468
6.703 6.443
7.064 6.675
6.765 6.462

10.764 10.592
10.559 10.079
9.923 9.176
8.534 7.720
7.230 6.520

10.319 10.374
11.047 11.116
11.432 11.284
11.093 10.977
10.172 9.570

6.425 6.577
6.739 6.899
7.661 7.748
8.646 8.574
9.834 9.474

7.663 7.156
7.616 7.144
7.445 7.008
7.019 6.546
6.447 6.304

6.570 6.156
6.871 6.412
7.093 6.650
7.103 6.759
6.547 6.175

3.405 3.265
3.666 3.500
4.247 3.758
4.222 4.000
4.174 4.025

Bevölkerungsentwicklung

männlich weiblich

Alter (85+)

2007
2006
2005
2004
2003

[75+]
2007
2005
2002
1999
1995

[65-75]
2007
2005
2002
1999
1995

[55-65]
2007
2005
2002
1999
1995

[45-55]
2007
2005
2002
1999
1995

[35-45]
2007
2005
2002
1999
1995

[25-35]
2007
2005
2002
1999
1995

[15-25]
2007
2005
2002
1999
1995

[6-15]
2007
2005
2002
1999
1995

[0-6]
2007
2005
2002
1999
1995

m w
1,0% 1,0%
0,8% 0,9%
1,0% 1,1%
1,2% 1,2%
1,0% 0,9%

5,3% 4,8%
4,6% 4,4%
4,9% 4,4%
5,1% 4,4%
4,4% 4,1%

1,2% 1,2%
1,3% 1,4%
1,6% 1,6%
1,6% 1,3%
1,7% 1,6%

Zuzüge Fortzüge
3,0% 2,9%
3,3% 3,2%
3,7% 3,0%
4,0% 2,9%
4,2% 3,1%

9,0% 11,0%
9,8% 12,2%
10,9% 10,7%
10,7% 9,2%
10,6% 10,1%

3,5% 3,4%
4,2% 4,0%
4,4% 3,8%
5,6% 3,5%
6,0% 4,3%

Zuzüge Fortzüge
118% 177%
115% 175%
117% 181%
1 1
82% 215%

78% 212%
85% 213%
1 1
105% 191%
101% 194%
147% 180%

m w
8,5% 7,3%
8,8% 8,1%
9,5% 7,4%
10,1% 8,8%
9,5% 9,9%

2,2% 1,4%
2,4% 1,1%
2,8% 1,3%
3,8% 1,6%
3,3% 1,6%

1,1% 0,6%
1,5% 0,8%
1,4% 0,8%
1,5% 0,6%
1,5% 0,6%

Geburten m - mit Alter über 35 der Frauen - w

2007
2005
2002
1999
1995

[25-35]
2007
2005
2002
1999
1995

bis 25
2007
2005
2002
1999
1995

32,3% 38,2%
34,6% 35,8%
36,5% 34,1%
28,2% 32,3%
28,8% 30,0%

8,8% 7,2%
9,8% 7,2%
10,9% 6,9%
10,1% 7,7%
9,3% 7,4%

0-18
2007
2005
2002
1999
1995

Quoten m/w
mit Alter über 30
2007
2005
2002

[18-30]
2007
2005
2002

[0-18]
2007
2005
2002

Sterbehäufigkeiten
m - zum Alter 75+ - w
2007
2005
2002
1999
1995

[65-75]
2007
2005
2002
1999
1995

[60-65]
2007
2005
2002
1999
1995

m w
6,0% 7,4%
8,6% 9,3%
8,0% 7,8%
6,5% 7,6%
8,0% 9,2%

6,8% 6,8%
6,6% 6,0%
6,7% 4,9%
12,1% 9,6%
15,8% 8,7%

32,3% 38,2%
34,6% 35,8%
36,5% 34,1%
28,2% 32,3%
28,8% 30,0%

8,8% 7,2%
9,8% 7,2%
10,9% 6,9%
10,1% 7,7%
9,3% 7,4%

m w
Teilzeit
1,6% 21,1%
1,3% 19,1%
0,8% 15,9%
0,5% 17,7%
0,2% 13,2%

Schwerbehindert
2007
2006
2004
2001
1998

Langzeitarbeitslos
2007
2006
2004
2001
1998

Ausländer
2007
2006
2004
2001
1998

insgesamt
2007
2006
2004
2001
1998

aus, in Erwerbstätigkeit
2007
2006
2004
2001
1998

124,8% 70,2%
99,4% 54,8%
109,1% 70,8%
102,8% 64,9%
86,6% 57,3%

Arbeitslose
2007
2006
2004
2001
1998

Altersverteilung
[55-65]
2007
2006
2004
2001
1998

[25-55]
2007
2006
2004
2001
1998

bis 25
2007
2006
2004
2001
1998

Besondere Teilgesamtheiten
2007
2006
2004
2001
1998

2007
2006
2004
2001
1998

2007
2006
2004
2001
1998

2007
2006
2004
2001
1998

2007
2006
2004
2001
1998

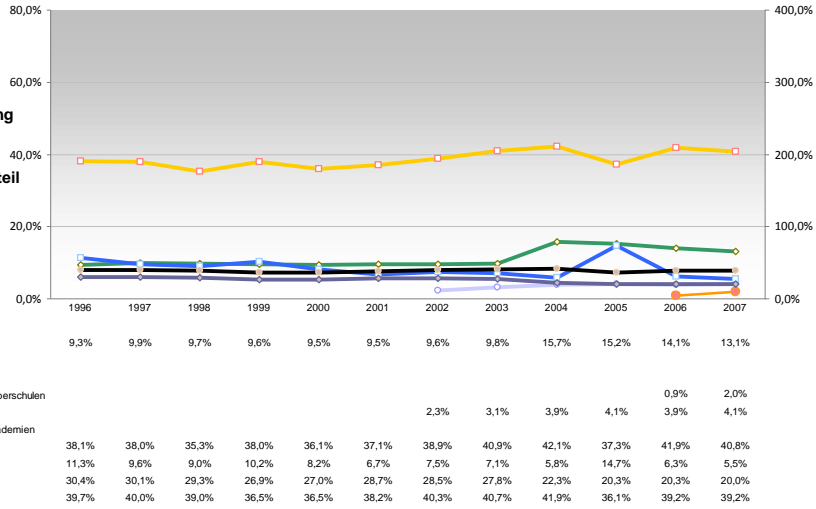
2007
2006
2004
2001
1998

2007
2006
2004
2001
1998

2007
2006
2004
2001
1998

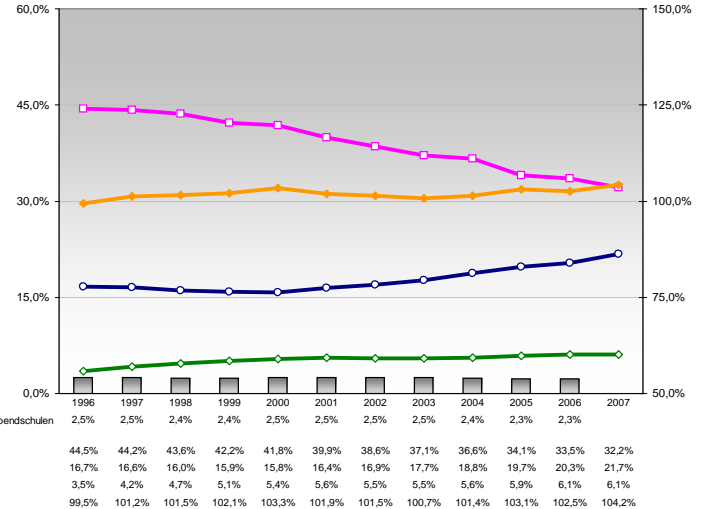
**Berufs- und
Fachschüler /innen
in % der Bevölkerung
des Alters 18-20
und Frauen-
sowie Ausländeranteil**

- Beruhsaufbauschulen
- Berufsfachschulen
- Fachhochschulen
- Fachgymnasien
- Berufssober- / Technische Oberschulen
- Fachschulen
- Fachakademien / Berufsakademien
- davon weiblich
- davon Ausländer
- Berufsschulen
- insgesamt



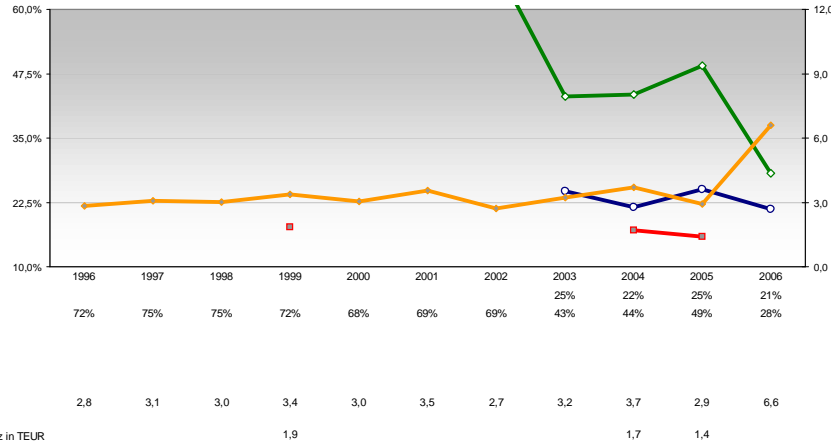
**Schüler/innen
relativ zur Bevölkerung
der Altersgruppe**

- Gesamtanteil: Sonderschulen/Förderschulen, Abendschulen und Kollegs
- Haupt- und Realschule, Alter 10-18
- Gymnasium, Alter 10-20
- Integrierte Gesamtschulen, Alter 10-20
- Grundschule, Alter 6-10



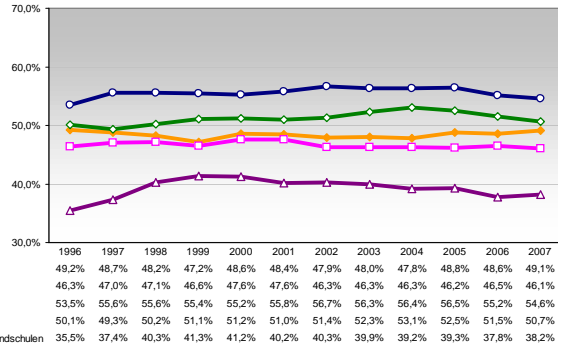
**Energieverbrauch und Gewinnung
des Produzierenden Gewerbes**

- Anteil durch Strom
- Anteil durch Gas
- Anteil durch Heizöl
- Anteil durch Kohle
- Anteil durch erneuerbare Energieträger
- Anteil durch Fernwärme
- Energieverbrauch des Produzierenden Gewerbes in MU/ Bruttowertschöpfung in TEUR
- Energieverbrauch des Produzierenden Gewerbes in TMU/ Umsatz in TEUR



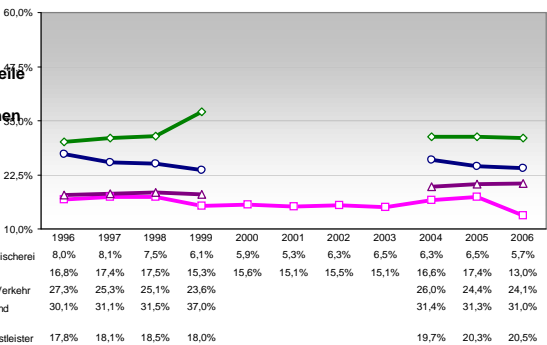
**Anteil der
Schülerinnen
nach Schulformen**

- Grundschule
- Haupt- und Realschule
- Gymnasium
- Integrierte Gesamtschulen
- Sonderschulen/Förderschulen, Abendschulen und Kollegs

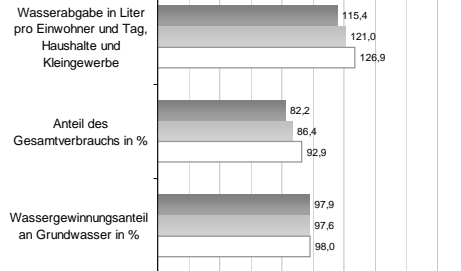


**Wertschöpfungsanteile
nach
Wirtschaftsbereichen**

- Land-, Forstwirtschaft und Fischerei
- Produzierendes Gewerbe
- Handel, Gastgewerbe und Verkehr
- Finanzierung, Vermietung und Unternehmensdienstleister
- Öffentliche und private Dienstleister



**Wasserabgabe und Wassergewinnung 1998,
2001, 2004**



**Anteil der
Ausländer/innen
nach Schulformen**

- Grundschule
- Haupt- und Realschule
- Gymnasium
- Integrierte Gesamtschulen
- Sonderschulen/Förderschulen, Abendschulen und Kollegs

