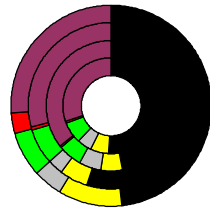


Wahlergebnisse:

Anteile an den gültigen Stimmen

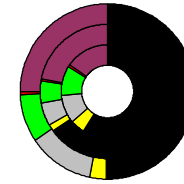


Bundestagswahlen: 1994, 1998, 2002, 2005

- CDU/CSU
- FDP
- Sonstige
- Grüne
- PDS
- SPD

Wahlbeteiligung
in %:

81,5
83,7
82,4
80,5



Europawahlen: 1994, 1999, 2004

- CDU/CSU
- FDP
- Sonstige
- Grüne
- PDS
- SPD

Wahlbeteiligung:
in %:

40,5
45,6
54,5

Landtagswahlen:
Wahlbeteiligung:
in %:

57,7 2008-09
56,7 2003-09
69,6 1998-09



Aschaffenburg, Landkreis

Wert 2007

Fläche in km² 699,2
Flächenanteil in % 1,96

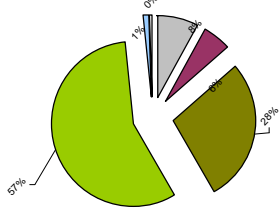
Bevölkerung 174.168
Bevölkerungsanteil in % 2,12
Ausländerquote 7,0%

Bevölkerungsdichte (Einwohner pro km²) 24,9



Bodennutzung 2004

- Siedlung und Gewerbe
- Verkehr
- Landwirtschaft
- Wald
- Wasser
- Rest

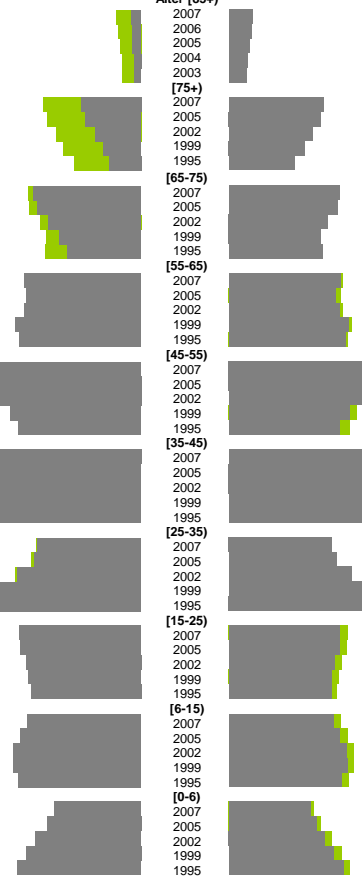


m w

86.229 87.939

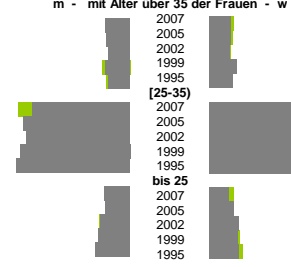
m	w
807	2.083
729	1.939
654	1.789
575	1.616
520	1.569
5.214	8.411
4.780	8.154
3.921	7.401
3.263	6.733
2.729	5.772
9.326	9.806
9.013	9.660
8.058	8.785
7.115	8.187
6.391	8.272
10.094	9.860
9.934	9.484
10.112	9.811
10.897	10.603
10.569	10.331
14.117	13.606
13.437	12.790
12.505	11.944
11.360	10.729
10.672	9.813
14.515	14.619
15.376	15.454
15.855	15.500
15.089	14.558
13.664	12.870
8.982	9.116
9.252	9.509
10.726	10.908
12.683	12.697
15.045	14.702
10.584	9.828
10.452	9.815
10.007	9.360
9.764	9.079
9.530	9.077
8.890	8.343
9.452	8.849
9.964	9.414
9.965	9.463
9.584	8.986
4.507	4.350
4.908	4.655
5.483	5.109
5.990	5.555
6.445	6.113

Bevölkerungsentwicklung

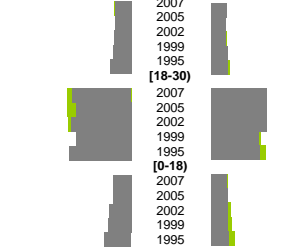


m	w
1,1%	0,9%
1,0%	1,0%
0,9%	0,9%
1,0%	1,2%
0,9%	1,0%
4,3%	4,9%
4,7%	4,4%
4,6%	4,5%
4,8%	4,7%
5,0%	4,7%
1,1%	0,9%
1,1%	1,1%
1,3%	1,3%
1,4%	1,3%
1,5%	1,3%
Zuzüge	Fortzüge
2,5%	2,5%
2,5%	2,5%
2,6%	2,5%
2,7%	2,7%
3,1%	2,7%
9,0%	9,7%
8,4%	9,7%
9,2%	9,6%
8,5%	8,3%
9,5%	8,4%
2,8%	2,6%
2,7%	2,7%
3,3%	2,8%
3,5%	2,8%
4,0%	2,9%
Zuzüge	Fortzüge
127%	174%
121%	178%
123%	172%
1	1
84%	212%
82%	216%
85%	204%
1	1
103%	197%
101%	195%
112%	205%
m	w
7,3%	7,0%
7,8%	6,9%
8,5%	7,5%
10,2%	7,4%
11,3%	9,3%
2,0%	1,3%
2,1%	1,1%
2,5%	1,3%
2,9%	1,3%
3,0%	1,6%
1,0%	0,7%
1,0%	0,8%
0,9%	0,2%
1,1%	0,6%
1,4%	1,1%

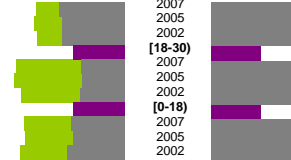
Geburten



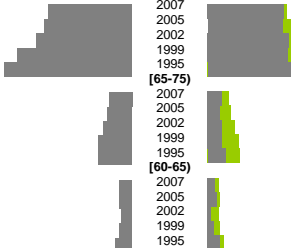
Wanderungen über die Kreisgrenzen relativ zur Bevölkerung mit Alter über 30



Quoten m/w mit Alter über 30



Sterbehäufigkeiten



m	w
4,2%	5,6%
5,8%	6,9%
6,5%	6,9%
4,6%	6,0%
6,1%	8,6%
6,5%	6,6%
7,2%	6,6%
6,4%	6,1%
13,1%	12,8%
16,9%	12,2%
28,9%	39,2%
30,8%	37,4%
33,7%	33,9%
24,6%	32,6%
24,5%	31,7%
10,1%	8,6%
10,7%	7,4%
11,8%	8,3%
9,9%	6,9%
8,3%	6,4%
m	w
1,4%	23,3%
1,1%	22,1%
0,7%	19,0%
0,4%	22,9%
0,5%	19,2%
3,6%	2,1%
3,2%	1,8%
2,6%	1,4%
3,1%	1,2%
3,1%	1,3%
10,4%	17,8%
11,7%	17,6%
11,9%	13,0%
11,2%	17,6%
15,7%	19,7%
7,1%	7,8%
7,7%	7,4%
8,0%	5,0%
7,4%	5,7%
8,4%	5,4%

m	w
28,9%	39,2%
30,8%	37,4%
33,7%	33,9%
24,6%	32,6%
24,5%	31,7%
10,1%	8,6%
10,7%	7,4%
11,8%	8,3%
9,9%	6,9%
8,3%	6,4%

m	w
1,4%	23,3%
1,1%	22,1%
0,7%	19,0%
0,4%	22,9%
0,5%	19,2%

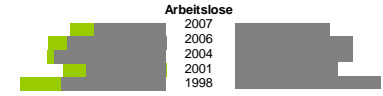
m	w
3,6%	2,1%
3,2%	1,8%
2,6%	1,4%
3,1%	1,2%
3,1%	1,3%

m	w
10,4%	17,8%
11,7%	17,6%
11,9%	13,0%
11,2%	17,6%
15,7%	19,7%

m	w
7,1%	7,8%
7,7%	7,4%
8,0%	5,0%
7,4%	5,7%
8,4%	5,4%

insgesamt	m	w
388,9%	292,6%	292,6%
297,7%	215,5%	215,5%
259,4%	207,2%	207,2%
257,0%	197,4%	197,4%
219,0%	174,8%	174,8%

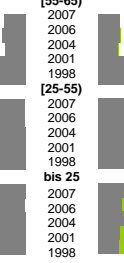
aus, in Erwerbstätigkeit	m	w
187,7%	105,7%	105,7%
152,4%	81,4%	81,4%
138,4%	86,4%	86,4%
146,3%	89,3%	89,3%
104,0%	65,9%	65,9%



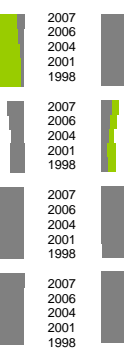
Arbeitslose

2007
2006
2004
2001
1998

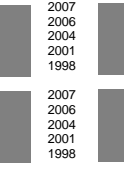
Altersverteilung



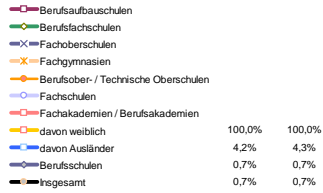
Besondere Teilsamtheiten



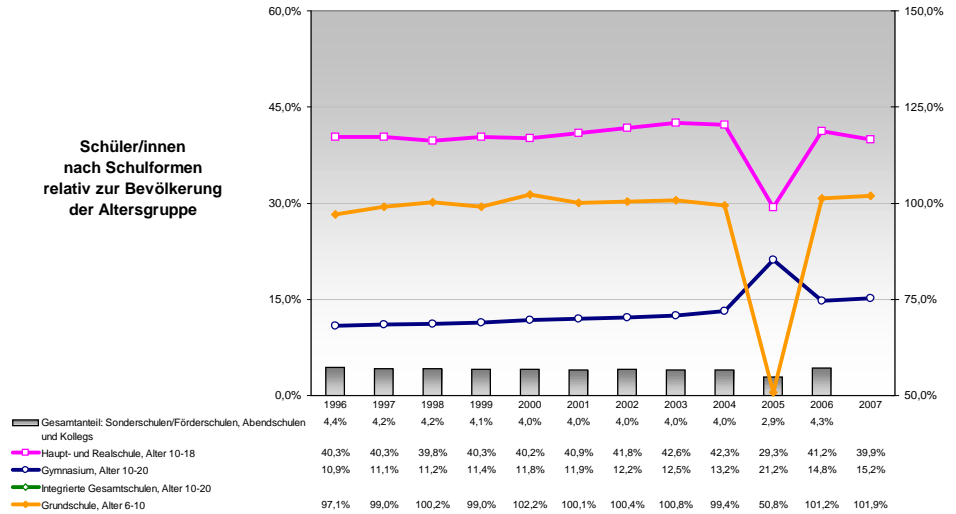
Fluktuation der Arbeitslosigkeit



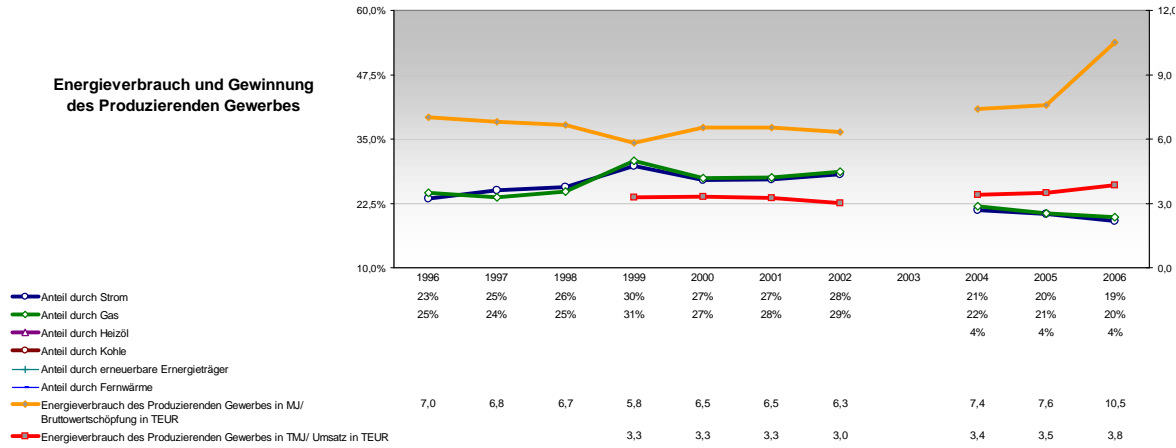
Berufs- und Fachschüler/innen in % der Bevölkerung des Alters 18-20 und Frauen- sowie Ausländeranteil



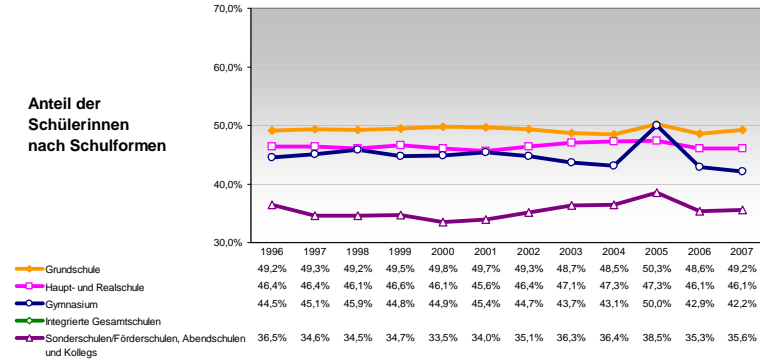
Schüler/innen nach Schulformen relativ zur Bevölkerung der Altersgruppe



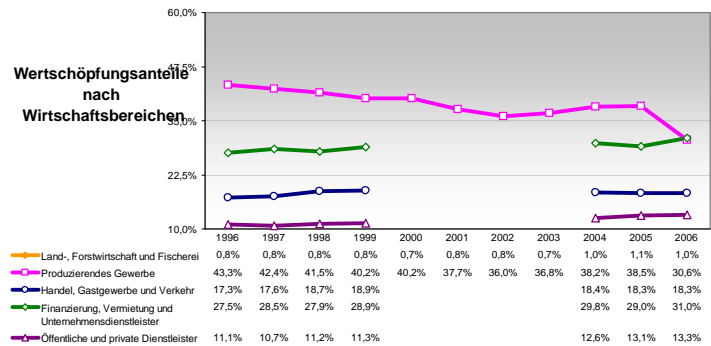
Energieverbrauch und Gewinnung des Produzierenden Gewerbes



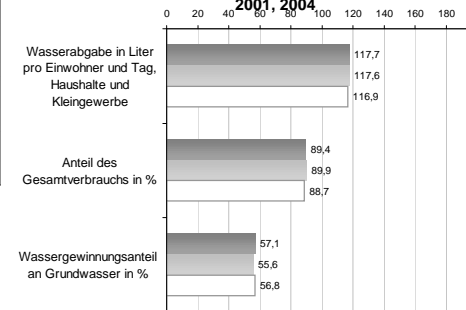
Anteil der Schülerinnen nach Schulformen



Wertschöpfungsanteile nach Wirtschaftsbereichen



Wasserabgabe und Wassergewinnung 1998, 2001, 2004



Anteil der Ausländer/innen nach Schulformen

