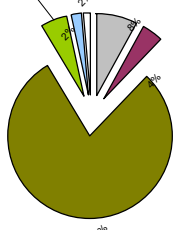


Bernburg, Kreis

Fläche in km²
Flächenanteil in %

Bevölkerung
Bevölkerungsanteil in %
Ausländerquote

Bevölkerungsdichte (Einwohner pro km²)



Bodennutzung 2004

- Siedlung und Gewerbe
- Verkehr
- Landwirtschaft
- Wald
- Wasser
- Rest

m	w
0	0
-	-
290	1.065
270	997
232	942
228	899
-	-
1.810	4.301
1.537	4.072
1.397	3.775
1.353	3.482
-	-
4.032	4.838
3.569	4.526
3.136	4.455
2.773	4.747
0	0
4.031	4.213
4.576	4.764
5.221	5.393
5.111	5.431
0	0
5.350	5.137
5.114	4.929
4.590	4.503
4.438	4.434
0	0
5.346	5.075
5.735	5.463
5.855	5.550
5.679	5.317
0	0
3.702	2.979
4.031	3.510
4.778	4.360
5.541	5.249
0	0
4.443	3.889
4.865	4.034
4.852	4.063
4.537	3.885
0	0
1.915	1.860
2.498	2.476
3.378	3.289
4.233	4.059
0	0
1.267	1.266
1.378	1.272
1.318	1.259
1.431	1.355

Wert 2007

#WERT!

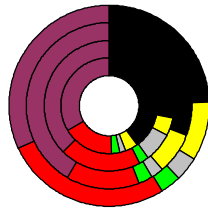
#WERT!

#WERT!



Wahlergebnisse:

Anteile an den gültigen Stimmen

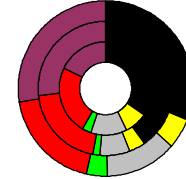


Bundestagswahlen: 1994, 1998, 2002, 2005

- CDU/CSU
- FDP
- Sonstige
- Grüne
- PDS
- SPD

Wahlbeteiligung
in %:

69,4
67,4
76,7
68,9



Europawahlen: 1994, 1999, 2004

- CDU/CSU
- FDP
- Sonstige
- Grüne
- PDS
- SPD

Wahlbeteiligung:
in %:

40,8
47,3
64,6

Landtagswahlen: Wahlbeteiligung: in %:

46,3	2006-03
54,8	2002-04
71,3	1998-04



männlich

Bevölkerungsentwicklung

weiblich

Alter (85+)

2007

2006

2005

2004

2003

[75+]

2007

2005

2002

1999

1995

[65-75]

2007

2005

2002

1999

1995

[55-65]

2007

2005

2002

1999

1995

[45-55]

2007

2005

2002

1999

1995

[35-45]

2007

2005

2002

1999

1995

[25-35]

2007

2005

2002

1999

1995

[15-25]

2007

2005

2002

1999

1995

[6-15]

2007

2005

2002

1999

1995

[0-6]

2007

2005

2002

1999

1995

m	w
-	-
0,5%	0,6%
0,3%	0,4%
0,3%	0,3%
0,2%	0,1%
-	-
4,1%	3,5%
3,0%	3,2%
3,2%	3,2%
2,1%	2,0%
-	-
1,9%	2,0%
2,3%	2,1%
1,7%	1,9%
2,0%	1,9%

Zuzüge	Fortzüge
-	-
1,1%	1,4%
1,5%	1,7%
1,3%	1,5%
1,3%	1,4%
-	-
8,5%	11,9%
7,8%	11,2%
6,3%	8,1%
4,7%	5,8%
-	-
2,6%	2,8%
2,9%	3,6%
2,7%	2,9%
2,5%	2,3%

Zuzüge	Fortzüge
-	-
103%	202%
119%	192%
1	1
-	-
85%	206%
113%	199%

m	w
-	-
9,1%	8,0%
11,0%	8,3%
11,5%	9,2%
12,3%	-
-	-
2,8%	1,9%
3,3%	1,6%
3,7%	2,1%
5,0%	2,5%
-	-
1,4%	0,9%
2,3%	1,0%
1,9%	0,9%
2,5%	0,9%

Geburten

m - mit Alter über 35 der Frauen - w

2007

2005

2002

1999

1995

[25-35]

2007

2005

2002

1999

1995

bis 25

2007

2005

2002

1999

1995

[18-30]

2007

2005

2002

1999

1995

[0-18]

2007

2005

2002

1999

1995

Quoten m/w

mit Alter über 30

2007

2005

2002

2007

[18-30]

2005

2002

2007

[0-18]

2007

2005

2002

Sterbehäufigkeiten

m - zum Alter 75+ - w

2007

2005

2002

1999

1995

[65-75]

2007

2005

2002

1999

1995

[60-65]

2007

2005

2002

1999

1995

m	w
18,8%	20,9%
20,4%	21,8%
21,1%	25,5%
21,1%	28,3%

m	w
6,2%	8,0%
3,8%	4,3%
6,7%	7,3%
9,6%	12,4%

m	w
-	-
36,4%	37,4%
39,9%	42,0%
32,5%	41,2%
28,5%	37,7%
-	-
6,9%	4,9%
6,6%	3,5%
7,7%	4,7%
6,9%	4,9%

m	w
-	-
0,3%	3,9%
0,1%	2,8%
0,1%	2,7%

Schwerbehindert	m	w
-	-	-
1,0%	0,8%	-
1,3%	0,8%	-
1,3%	0,9%	-

Langzeitarbeitslos	m	w
-	-	-
19,1%	26,7%	-
15,5%	26,4%	-
13,5%	21,7%	-

Ausländer	m	w
-	-	-
0,4%	0,1%	-
0,6%	0,4%	-
0,6%	0,3%	-
0,6%	0,2%	-

insgesamt	m	w
-	-	-
203,7%	137,1%	-
191,6%	130,1%	-
185,2%	146,7%	-

aus, in Erwerbstätigkeit	m	w
-	-	-
108,6%	57,4%	-
94,0%	45,8%	-
88,7%	57,1%	-

Arbeitslose

2007

2006

2004

2001

1998

Altersverteilung

[55-65]

2007

2006

2004

2001

1998

[25-55]

2007

2006

2004

2001

1998

bis 25

2007

2006

2004

2001

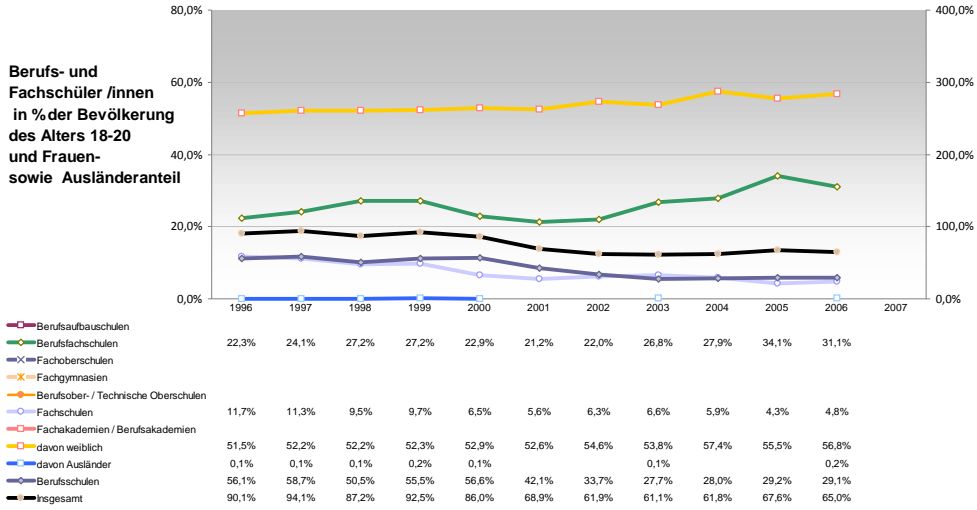
1998

Besondere Teilsamtheiten

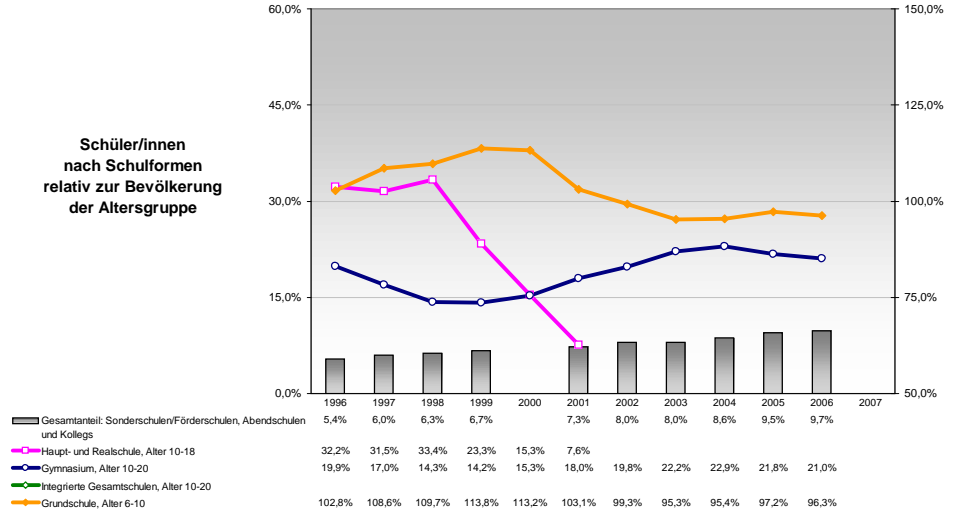
2007

2006

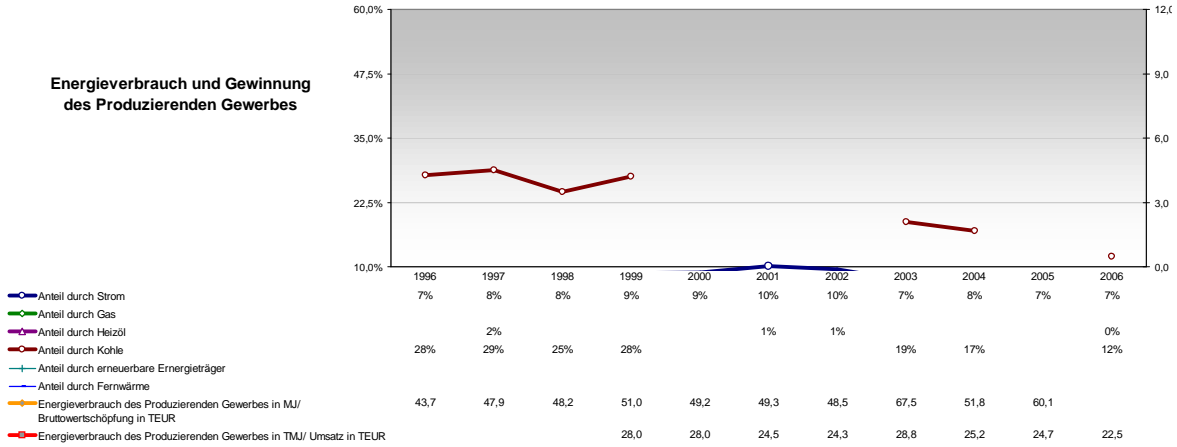
Berufs- und Fachschüler /innen in % der Bevölkerung des Alters 18-20 und Frauen- sowie Ausländeranteil



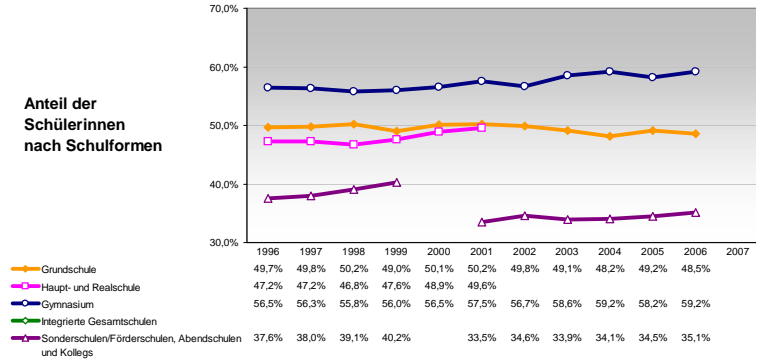
Schüler/innen nach Schulformen relativ zur Bevölkerung der Altersgruppe



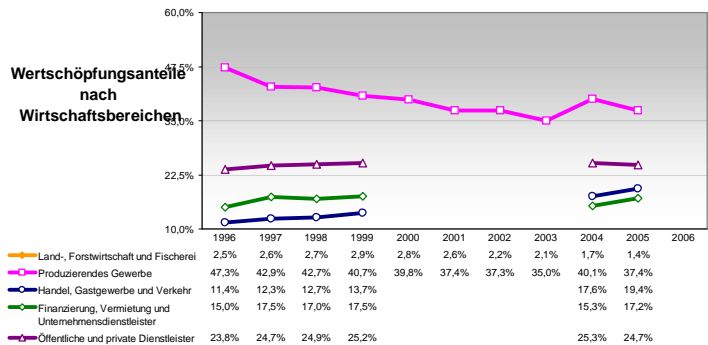
Energieverbrauch und Gewinnung des Produzierenden Gewerbes



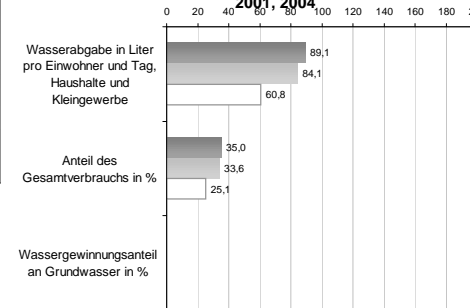
Anteil der Schülerinnen nach Schulformen



Wertschöpfungsanteile nach Wirtschaftsbereichen



Wasserabgabe und Wassergewinnung 1998, 2001, 2004



Anteil der Ausländer/innen nach Schulformen

