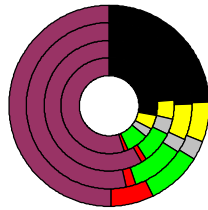


### Wahlergebnisse:

Anteile an den gültigen Stimmen

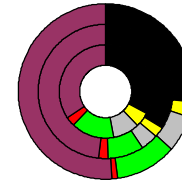


### Bundestagswahlen: 1994, 1998, 2002, 2005

- CDU/CSU
- FDP
- Sonstige
- Grüne
- PDS
- SPD

Wahlbeteiligung  
in %:

78,9  
80,6  
84,6  
81,8



### Europawahlen: 1994, 1999, 2004

- CDU/CSU
- FDP
- Sonstige
- Grüne
- PDS
- SPD

Wahlbeteiligung:  
in %:

41,7  
43,1  
59,4

### Landtagswahlen: Wahlbeteiligung: in %:

63,9 2005-05  
58,1 2000-05  
66,2 1995-05



### Bochum, Kreisfreie Stadt

Wert 2007

Fläche in km<sup>2</sup> 145,4  
Flächenanteil in % 0,41

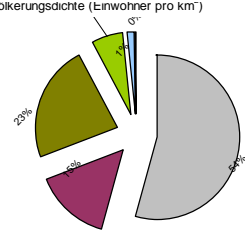
Bevölkerung 381.542  
Bevölkerungsanteil in % 4,64  
Ausländerquote 11,4%

Bevölkerungsdichte (Einwohner pro km<sup>2</sup>) 262,3



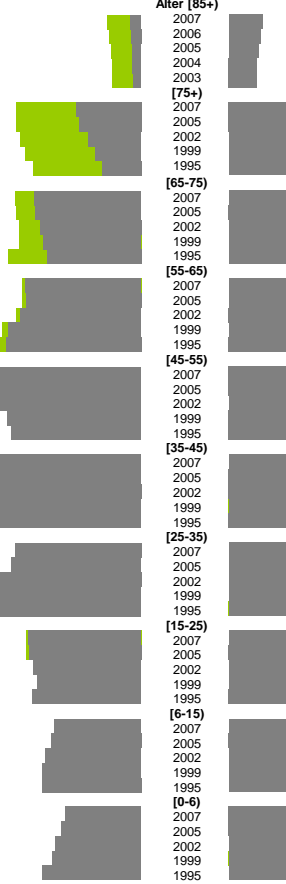
### Bodennutzung 2004

- Siedlung und Gewerbe
- Verkehr
- Landwirtschaft
- Wald
- Wasser
- Rest



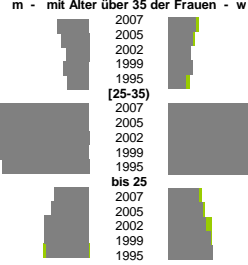
m	w
185.731	195.811
1.996	6.341
1.818	6.041
1.618	5.567
1.409	5.389
1.359	5.406
12.401	23.772
11.744	23.760
9.927	22.919
8.621	22.086
7.344	20.490
20.301	23.889
20.051	23.730
19.281	23.313
18.503	23.242
17.878	25.283
22.069	22.666
21.905	22.477
22.899	23.717
25.188	26.443
25.662	26.928
30.244	28.665
29.040	28.050
27.861	27.068
25.480	24.922
24.739	24.202
31.975	29.583
34.231	31.191
34.920	31.832
33.846	30.943
31.395	29.433
23.957	23.208
24.790	23.896
27.433	26.108
32.052	29.572
37.413	33.762
21.383	21.895
21.304	21.756
20.412	20.257
19.758	19.378
20.634	20.031
14.779	13.873
15.442	14.566
16.343	15.629
16.839	16.226
16.959	16.353
8.622	8.260
9.063	8.630
9.750	9.200
10.146	9.585
11.258	10.631

### Bevölkerungsentwicklung

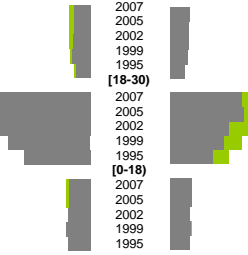


m	w
1,2%	1,0%
1,0%	0,9%
0,9%	0,8%
1,0%	1,0%
0,8%	0,7%
3,5%	3,5%
3,7%	3,2%
3,6%	3,6%
3,7%	3,4%
3,3%	3,2%
1,3%	1,2%
1,4%	1,3%
1,7%	1,4%
1,7%	1,6%
1,6%	1,7%
Zuzüge	Fortzüge
2,1%	2,8%
2,1%	2,7%
2,2%	2,7%
2,3%	2,6%
1,9%	2,1%
12,8%	10,7%
12,7%	11,0%
12,1%	8,8%
10,7%	8,1%
8,7%	6,4%
2,8%	3,1%
2,8%	3,2%
2,9%	2,9%
3,1%	3,0%
2,9%	2,8%
Zuzüge	Fortzüge
139%	177%
139%	175%
132%	176%
1	1
89%	213%
93%	205%
91%	205%
1	1
108%	195%
98%	195%
107%	203%
m	w
8,3%	7,2%
8,3%	7,4%
9,5%	7,9%
9,7%	8,1%
12,1%	8,2%
2,8%	1,3%
2,9%	1,4%
3,3%	1,7%
3,7%	1,7%
3,9%	2,0%
1,3%	0,6%
1,4%	0,9%
1,7%	0,8%
1,5%	0,9%
2,0%	0,9%

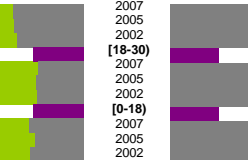
### Geburten



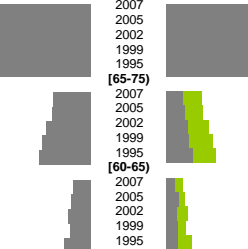
### Wanderungen über die Kreisgrenzen relativ zur Bevölkerung mit Alter über 30



### Quoten m/w mit Alter über 30



### Sterbehäufigkeiten



m	w
12,7%	12,5%
15,4%	14,5%
15,1%	11,4%
12,4%	10,8%
14,5%	12,9%
6,4%	5,8%
7,3%	6,2%
8,4%	5,2%
11,8%	7,8%
15,4%	8,2%
41,5%	36,7%
41,3%	34,8%
46,4%	30,9%
40,0%	28,9%
37,7%	26,6%
5,3%	4,3%
6,1%	4,3%
5,8%	3,3%
6,6%	4,9%
6,9%	5,1%
0,8%	0,8%
0,8%	13,0%
0,4%	8,5%
0,2%	8,8%
0,2%	7,4%
5,2%	3,6%
5,0%	3,2%
5,3%	2,9%
4,8%	2,8%
4,9%	2,2%
23,6%	21,5%
27,4%	22,5%
29,8%	18,0%
26,3%	18,9%
28,3%	18,2%
9,4%	8,5%
9,6%	7,8%
10,2%	5,6%
10,6%	5,8%
10,7%	4,9%
205,0%	192,9%
160,0%	149,4%
136,5%	142,9%
136,2%	135,4%
132,4%	135,7%
71,8%	49,6%
60,5%	43,0%
57,9%	53,5%
59,2%	51,8%
52,4%	47,9%

m	w
6,4%	5,8%
7,3%	6,2%
8,4%	5,2%
11,8%	7,8%
15,4%	8,2%
41,5%	36,7%
41,3%	34,8%
46,4%	30,9%
40,0%	28,9%
37,7%	26,6%
5,3%	4,3%
6,1%	4,3%
5,8%	3,3%
6,6%	4,9%
6,9%	5,1%

m	w
0,8%	0,8%
0,8%	13,0%
0,4%	8,5%
0,2%	8,8%
0,2%	7,4%

Schwerbehindert	
5,2%	3,6%
5,0%	3,2%
5,3%	2,9%
4,8%	2,8%
4,9%	2,2%

Langzeitarbeitslos	
23,6%	21,5%
27,4%	22,5%
29,8%	18,0%
26,3%	18,9%
28,3%	18,2%

Ausländer	
9,4%	8,5%
9,6%	7,8%
10,2%	5,6%
10,6%	5,8%
10,7%	4,9%

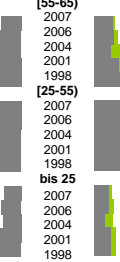
insgesamt	
205,0%	192,9%
160,0%	149,4%
136,5%	142,9%
136,2%	135,4%
132,4%	135,7%

aus, in Erwerbstätigkeit	
71,8%	49,6%
60,5%	43,0%
57,9%	53,5%
59,2%	51,8%
52,4%	47,9%

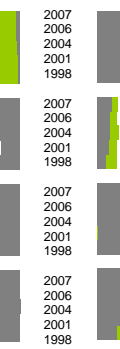
### Arbeitslose



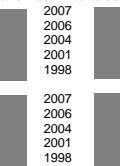
### Altersverteilung



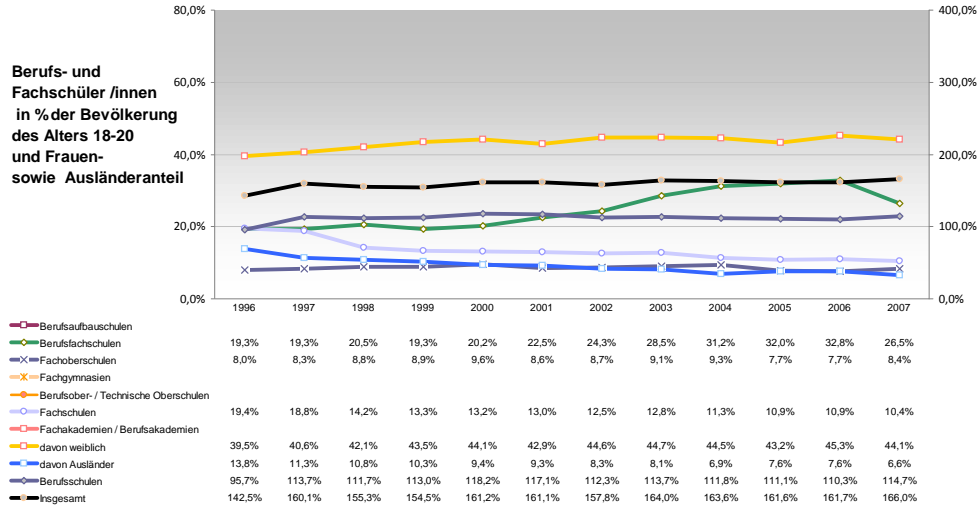
### Besondere Teilgesamtheiten



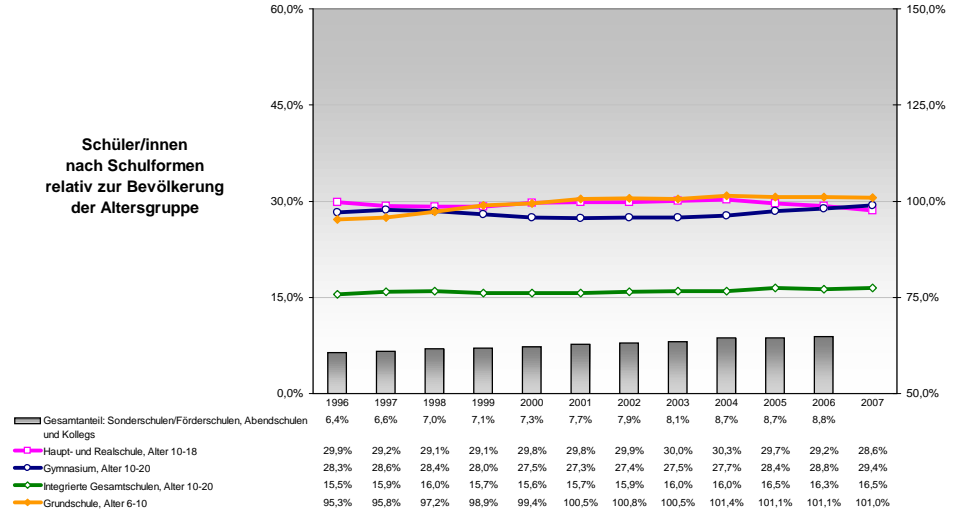
### Fluktuation der Arbeitslosigkeit



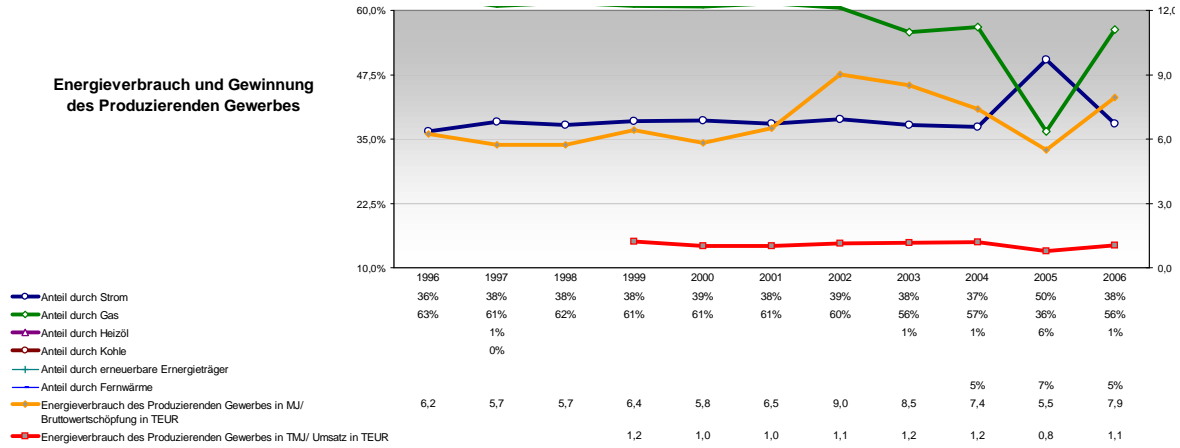
### Berufs- und Fachschüler/innen in % der Bevölkerung des Alters 18-20 und Frauen- sowie Ausländeranteil



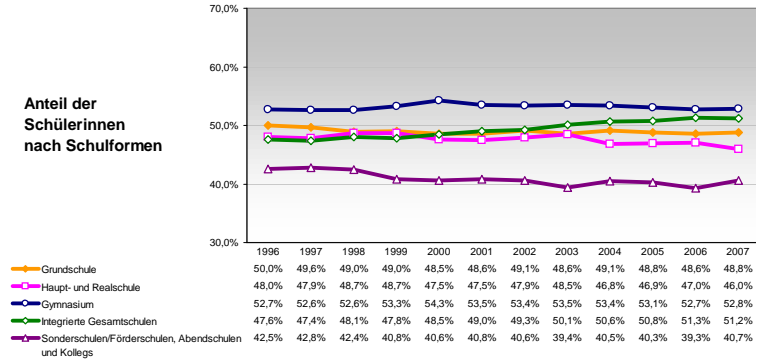
### Schüler/innen nach Schulformen relativ zur Bevölkerung der Altersgruppe



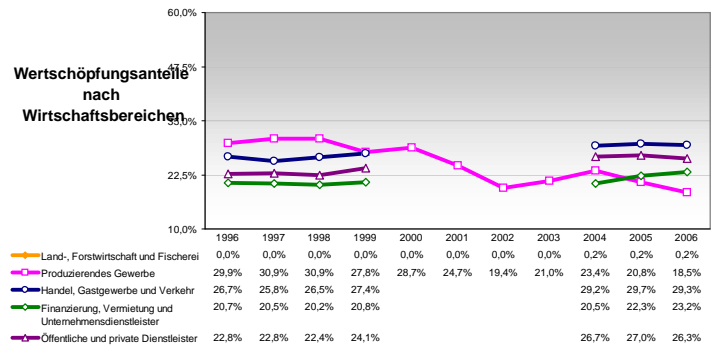
### Energieverbrauch und Gewinnung des Produzierenden Gewerbes



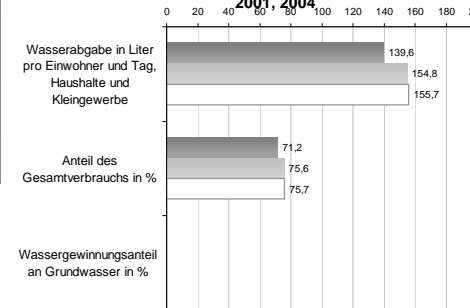
### Anteil der Schülerinnen nach Schulformen



### Wertschöpfungsanteile nach Wirtschaftsbereichen



### Wasserabgabe und Wassergewinnung 1998, 2001, 2004



### Anteil der Ausländer/innen nach Schulformen

