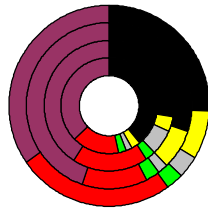


### Wahlergebnisse:

Anteile an den gültigen Stimmen

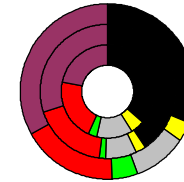


### Bundestagswahlen: 1994, 1998, 2002, 2005

- CDU/CSU
- FDP
- Sonstige
- Grüne
- PDS
- SPD

Wahlbeteiligung  
in %:

1994	69,9
1998	67,6
2002	76,8
2005	71,5



### Europawahlen: 1994, 1999, 2004

- CDU/CSU
- FDP
- Sonstige
- Grüne
- PDS
- SPD

Wahlbeteiligung:  
in %:

1994	42,6
1999	53,3
2004	71,8

### Landtagswahlen: Wahlbeteiligung: in %:

2006-03	44,9
2002-04	56,0
1998-04	71,3

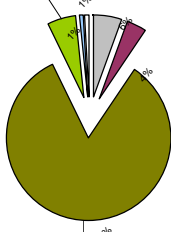


### Bördekreis

Wert 2007

Fläche in km <sup>2</sup>	2.366,2
Flächenanteil in %	6,63
Bevölkerung	185.457
Bevölkerungsanteil in %	2,26
Ausländerquote	1,4%
Bevölkerungsdichte (Einwohner pro km <sup>2</sup> )	7,8

Bevölkerungsdichte (Einwohner pro km<sup>2</sup>)



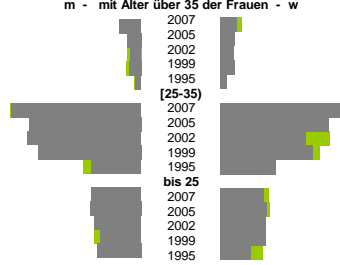
### Bodennutzung 2004

- Siedlung und Gewerbe
- Verkehr
- Landwirtschaft
- Wald
- Wasser
- Rest



	m	w
2007	0,8%	0,6%
2005	0,5%	0,5%
2002	0,3%	0,5%
1999	0,4%	0,5%
1995	0,2%	0,2%

### Geburten m - mit Alter über 35 der Frauen - w



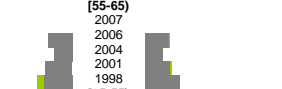
	m	w
2007	18,0%	17,4%
2005	19,1%	18,9%
2002	18,4%	17,9%
1999	17,7%	21,2%
1995	-	-

### Arbeitslose

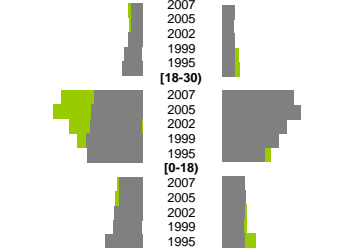


	m	w
2007	6,1%	5,9%
2005	4,6%	4,2%
2002	6,7%	6,3%
1999	7,2%	8,9%
1995	-	-

### Altersverteilung [55-65]

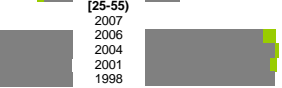


### Wanderungen über die Kreisgrenzen relativ zur Bevölkerung mit Alter über 30



	m	w
2007	37,9%	34,0%
2005	38,7%	37,5%
2002	38,1%	36,0%
1999	34,4%	37,5%
1995	-	-

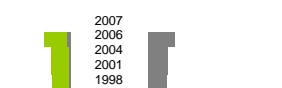
### Altersverteilung [25-55]



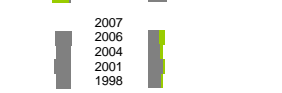
	m	w
2007	9,0%	7,1%
2005	9,1%	5,9%
2002	8,0%	4,7%
1999	7,0%	5,1%
1995	-	-

### Besondere Teilesamtheiten

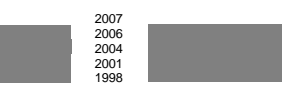
	m	w
2007	0,3%	2,9%
2005	0,2%	2,1%
2002	0,1%	2,1%
1999	0,1%	2,0%
1995	-	-



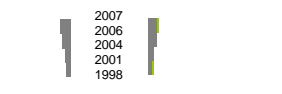
	m	w
2007	1,7%	1,1%
2005	1,5%	1,2%
2002	1,8%	1,5%
1999	1,6%	1,2%
1995	-	-



	m	w
2007	18,1%	20,8%
2005	19,7%	23,8%
2002	14,7%	17,5%
1999	13,0%	19,4%
1995	-	-

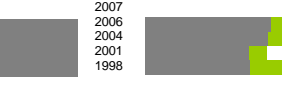


	m	w
2007	1,1%	0,9%
2005	0,9%	0,8%
2002	0,6%	0,5%
1999	0,5%	0,3%
1995	-	-



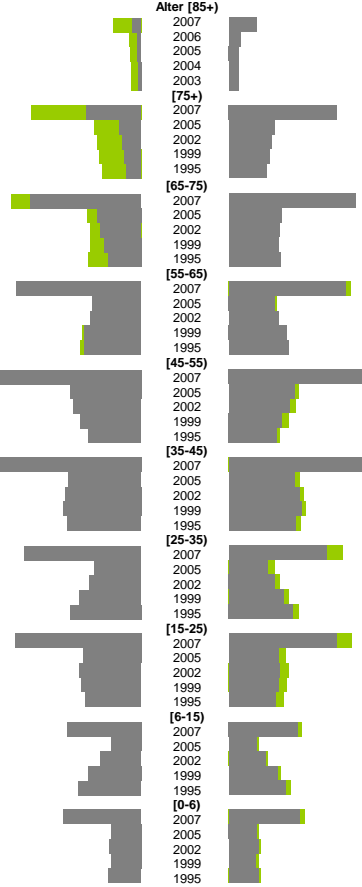
	insgesamt	-
2007	252,0%	194,9%
2005	247,3%	190,4%
2002	188,9%	161,0%
1999	214,2%	161,2%
1995	-	-

### Fluktuation der Arbeitslosigkeit



m	w
92.430	93.027
766	2.577
323	1.011
289	927
240	865
225	855
4.996	10.202
1.981	4.273
1.688	4.011
1.473	3.853
1.295	3.549
10.255	11.981
4.063	4.920
3.681	4.726
3.381	4.627
3.057	4.880
11.562	10.993
4.437	4.302
4.615	4.659
5.254	5.444
5.204	5.565
17.151	16.269
6.545	6.149
6.264	5.699
5.606	4.956
4.792	4.493
15.638	14.430
6.647	6.188
7.047	6.628
7.211	6.812
6.754	6.243
10.749	9.159
4.300	3.615
4.761	4.298
5.638	5.116
6.558	5.993
11.644	10.169
5.353	4.611
5.650	4.763
5.498	4.703
5.099	4.393
6.142	5.832
2.485	2.323
3.305	3.084
4.379	4.120
5.217	4.793
4.293	3.992
1.651	1.570
1.754	1.654
1.636	1.510
1.775	1.630

### Bevölkerungsentwicklung



	m	w
2007	1,8%	1,6%
2005	1,9%	1,7%
2002	1,7%	1,7%
1999	1,5%	1,7%
1995	1,6%	1,1%

	Zuzüge	Fortzüge
2007	4,7%	4,8%
2005	4,1%	4,1%
2002	4,1%	3,2%
1999	3,8%	3,5%
1995	1,8%	2,1%

	Zuzüge	Fortzüge
2007	6,0%	10,3%
2005	6,4%	11,3%
2002	6,5%	9,3%
1999	7,1%	8,3%
1995	7,0%	6,0%

	Zuzüge	Fortzüge
2007	2,8%	3,2%
2005	2,9%	3,4%
2002	3,5%	3,2%
1999	3,8%	3,1%
1995	4,7%	3,2%

	Zuzüge	Fortzüge
2007	124%	184%
2005	129%	186%
2002	121%	187%
1999	1	1
1995	82%	218%

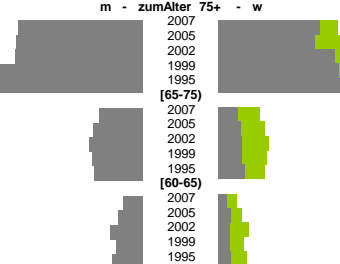
	Zuzüge	Fortzüge
2007	93%	212%
2005	82%	219%
2002	1	1
1999	123%	201%
1995	108%	192%
1995	108%	189%

	m	w
2007	9,2%	7,8%
2005	9,3%	7,4%
2002	9,4%	9,0%
1999	12,1%	9,2%
1995	15,2%	10,8%

	m	w
2007	3,2%	1,4%
2005	3,6%	1,7%
2002	3,9%	1,8%
1999	3,7%	1,7%
1995	3,5%	2,0%

	m	w
2007	1,4%	0,6%
2005	1,8%	0,9%
2002	2,3%	0,8%
1999	1,9%	0,8%
1995	2,2%	0,9%

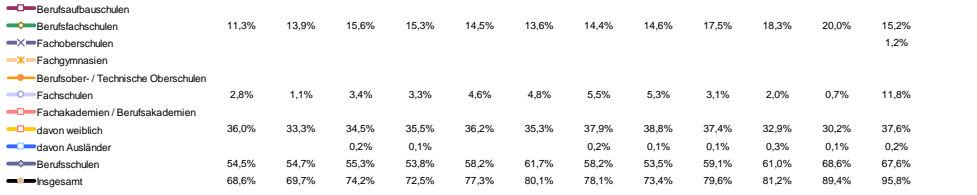
### Sterbehäufigkeiten m - zum Alter 75+ - w



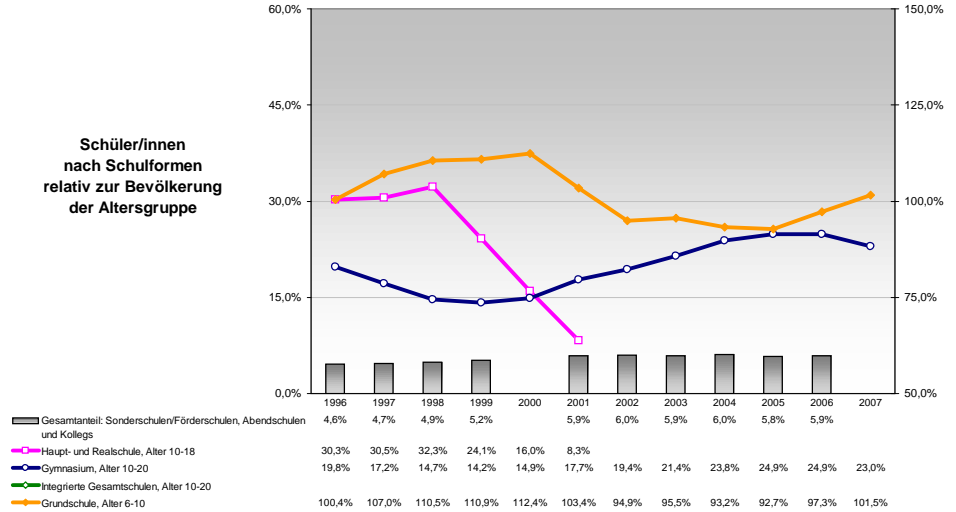
	insgesamt	-
2007	252,0%	194,9%
2005	247,3%	190,4%
2002	188,9%	161,0%
1999	214,2%	161,2%
1995	-	-

	aus, in Erwerbstätigkeit	-
2007	133,3%	81,2%
2005	118,2%	62,0%
2002	100,0%	61,2%
1999	108,8%	60,8%
1995	-	-

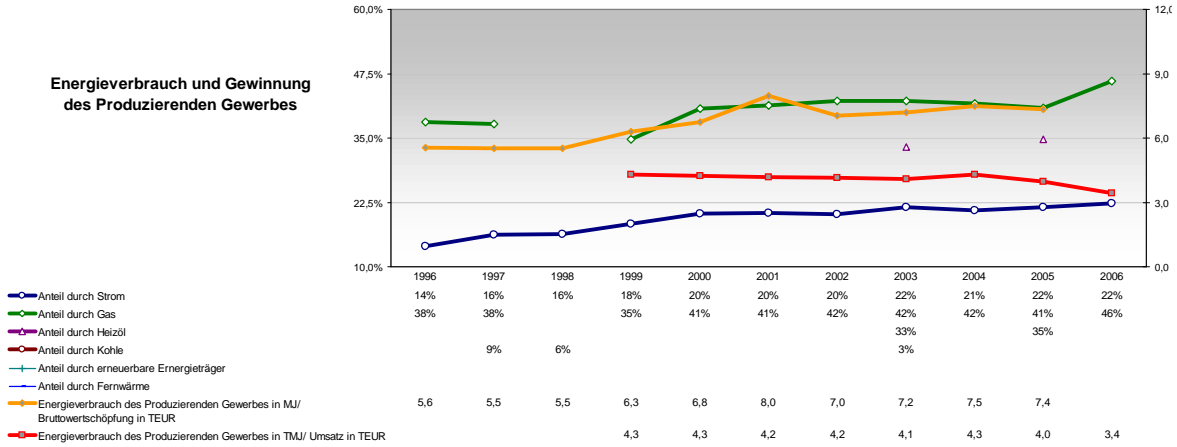
**Berufs- und  
Fachschüler /innen  
in % der Bevölkerung  
des Alters 18-20  
und Frauen-  
sowie Ausländeranteil**



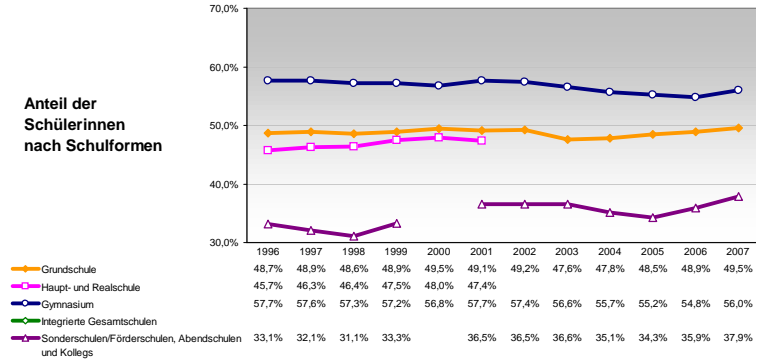
**Schüler/innen  
relativ zur Bevölkerung  
der Altersgruppe**



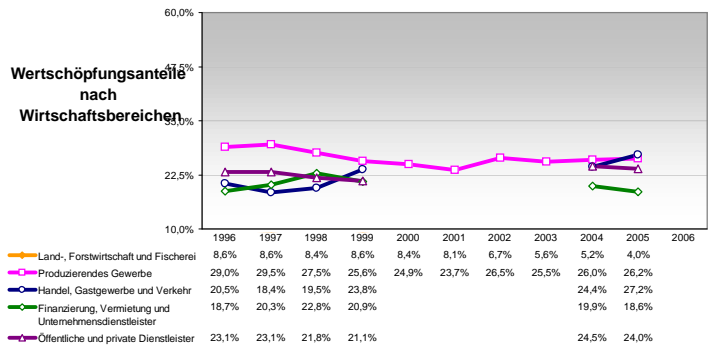
**Energieverbrauch und Gewinnung  
des Produzierenden Gewerbes**



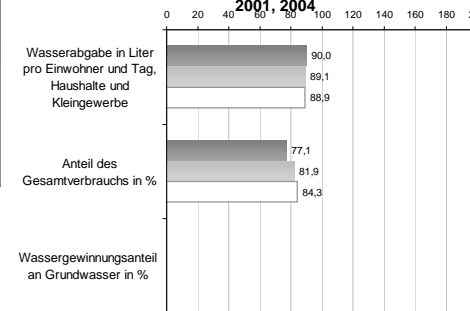
**Anteil der  
Schülerinnen  
nach Schulformen**



**Wertschöpfungsanteile  
nach  
Wirtschaftsbereichen**



**Wasserabgabe und Wassergewinnung,  
2001, 2004**



**Anteil der  
Ausländer/innen  
nach Schulformen**

