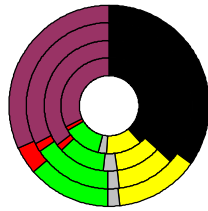


### Wahlergebnisse:

Anteile an den gültigen Stimmen



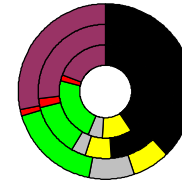
### Bundestagswahlen:

1994, 1998, 2002, 2005

- CDU/CSU
- FDP
- Sonstige
- Grüne
- PDS
- SPD

Wahlbeteiligung  
in %:

81,3  
83,1  
85,4  
84,3



### Europawahlen:

1994, 1999, 2004

- CDU/CSU
- FDP
- Sonstige
- Grüne
- PDS
- SPD

Wahlbeteiligung:  
in %:

49,7  
51,8  
63,5

Landtagswahlen:  
Wahlbeteiligung:  
in %:

67,1 2005-05  
60,4 2000-05  
65,2 1995-05



### Bonn, Kreisfreie Stadt

Wert 2007

Fläche in km<sup>2</sup> 141,2  
Flächenanteil in % 0,40

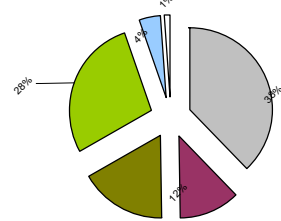
Bevölkerung 316.416  
Bevölkerungsanteil in % 3,85  
Ausländerquote 16,1%

Bevölkerungsdichte (Einwohner pro km<sup>2</sup>) 224,1



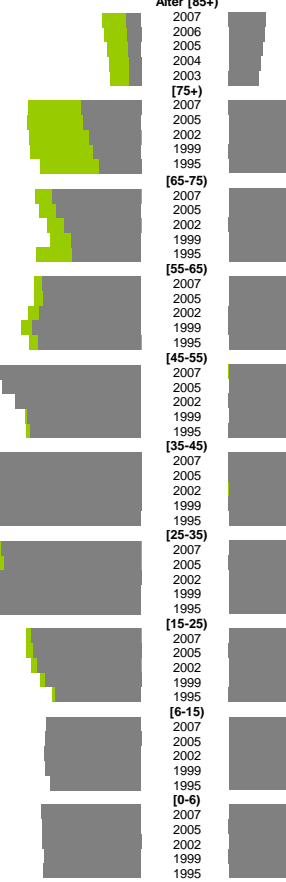
### Bodennutzung 2004

- Siedlung und Gewerbe
- Verkehr
- Landwirtschaft
- Wald
- Wasser
- Rest



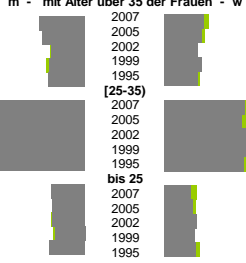
m	w
151.706	164.710
2.267	5.955
2.132	5.655
1.933	5.301
1.812	4.933
1.779	4.806
9.458	17.749
9.009	17.877
8.112	17.643
7.460	17.435
6.642	15.798
13.974	16.761
13.267	16.042
12.044	14.786
10.999	14.266
10.797	16.491
15.545	16.887
15.422	16.879
15.997	17.762
17.128	18.914
16.132	17.615
23.795	23.633
21.906	21.656
19.837	19.685
17.917	18.227
17.420	18.096
26.730	26.641
28.337	28.068
28.906	28.346
27.212	26.342
23.681	22.546
22.022	23.519
21.646	23.206
23.245	23.834
24.897	25.468
27.608	28.697
17.258	18.168
17.096	18.093
16.356	17.360
15.113	15.899
13.511	14.025
13.465	12.683
13.581	12.730
13.703	12.913
13.551	12.690
12.850	11.733
9.459	8.669
9.290	8.713
9.403	8.989
9.139	8.391
9.184	8.605

### Bevölkerungsentwicklung

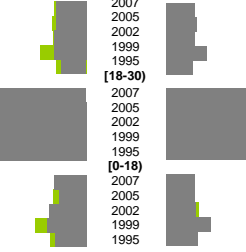


Alter (85+)	m	w
2007	1,9%	1,7%
2006	1,8%	1,7%
2005	1,4%	1,5%
2004	1,5%	1,6%
2003	1,5%	1,5%
2002	3,9%	3,5%
2005	4,0%	3,4%
2002	3,9%	3,7%
1999	4,1%	3,6%
1995	3,8%	3,5%
2007	1,4%	1,2%
2005	1,4%	1,3%
2002	1,4%	1,4%
1999	1,3%	1,3%
1995	1,5%	1,4%
[75+]		
2007	4,4%	4,7%
2005	4,4%	5,1%
2002	4,8%	4,8%
1999	4,8%	6,8%
1995	3,7%	4,6%
[65-75]		
2007	19,4%	14,9%
2005	19,8%	15,1%
2002	20,0%	14,7%
1999	18,7%	16,0%
1995	14,2%	13,7%
[55-65]		
2007	4,7%	4,7%
2005	4,1%	4,9%
2002	5,5%	4,9%
1999	5,8%	7,6%
1995	4,6%	5,3%
[45-55]		
2007	Zuzüge	Fortzüge
2005	131%	176%
2002	138%	173%
1999	132%	177%
1995	1	1
[35-45]		
2007	82%	218%
2005	84%	221%
2002	83%	213%
1999	1	1
1995	106%	200%
[25-35]		
2007	109%	194%
2005	101%	188%
2002		
1999	m	w
1995	6,8%	7,0%
[15-25]		
2007	7,5%	6,8%
2005	8,1%	7,4%
2002	8,8%	7,4%
1999	9,0%	7,9%
1995		
[6-15]		
2007	1,8%	1,3%
2005	2,1%	1,0%
2002	2,7%	1,2%
1999	2,7%	1,4%
1995	3,1%	1,6%
[0-6]		
2007	1,1%	0,6%
2005	1,2%	0,6%
2002	1,2%	0,4%
1999	1,3%	0,7%
1995	1,3%	0,6%

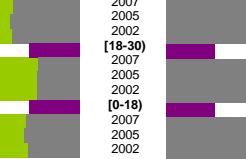
### Geburten



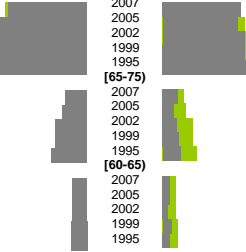
### Wanderungen über die Kreisgrenzen



### Quoten m/w mit Alter über 30



### Sterbehäufigkeiten



m w

2007 10,0% 8,7%

2005 10,9% 9,1%

2002 10,5% 6,7%

1999 8,4% 6,1%

1995 9,3% 7,1%

m w

2007 5,1% 4,4%

2005 5,7% 4,7%

2002 6,3% 4,5%

1999 8,9% 7,1%

1995 9,4% 6,8%

m w

2007 42,9% 37,4%

2005 43,5% 35,7%

2002 50,9% 30,8%

1999 42,8% 29,6%

1995 41,2% 29,6%

m w

2007 5,6% 4,6%

2005 5,9% 4,5%

2002 4,8% 2,7%

1999 7,4% 4,2%

1995 8,0% 5,1%

m w

Teilzeit 1,3% 13,0%

1,2% 12,5%

1,0% 9,1%

1,0% 9,7%

0,8% 9,2%

Schwerbehindert

2007 2,9% 1,7%

2006 2,6% 1,5%

2004 2,5% 1,5%

2001 2,4% 1,4%

1998 2,6% 1,5%

Langzeitarbeitslos

2007 21,8% 18,5%

2006 25,5% 17,7%

2004 24,3% 13,4%

2001 19,4% 13,8%

1998 20,1% 13,7%

Ausländer

2007 14,1% 11,8%

2006 14,4% 10,9%

2004 16,0% 7,4%

2001 15,8% 8,1%

1998 15,3% 7,5%

insgesamt

2007 204,2% 190,5%

2006 142,1% 144,5%

2004 186,0% 203,4%

2001 163,2% 167,2%

1998 173,4% 177,2%

aus, in Erwerbstätigkeit

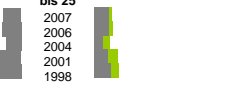
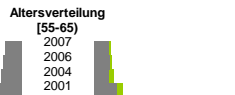
2007 86,3% 65,9%

2006 65,7% 55,5%

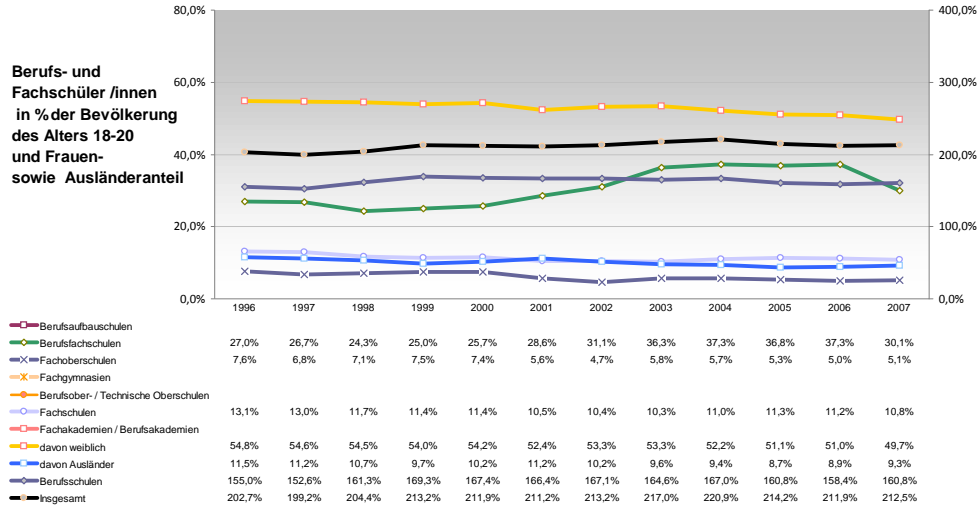
2004 77,2% 79,7%

2001 79,6% 76,7%

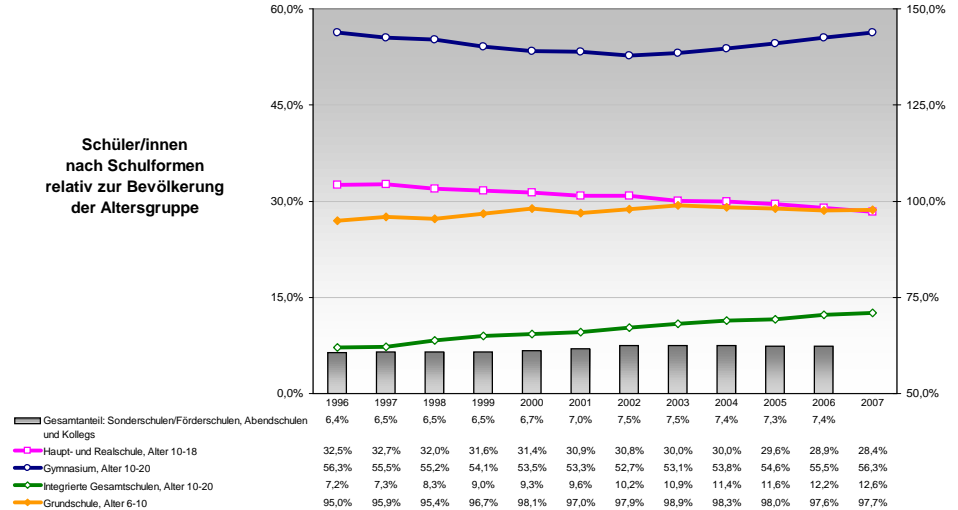
1998 67,2% 69,3%



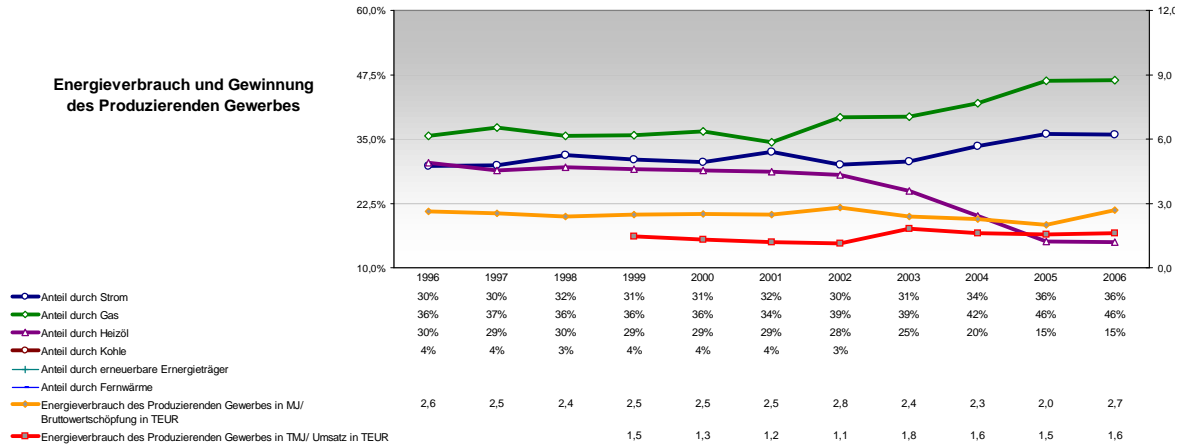
### Berufs- und Fachschüler/innen in % der Bevölkerung des Alters 18-20 und Frauen- sowie Ausländeranteil



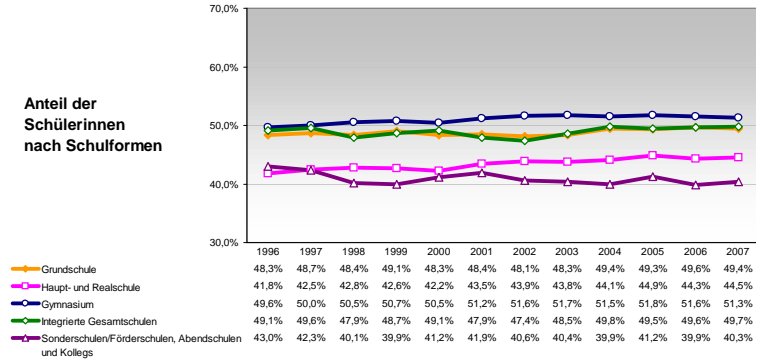
### Schüler/innen nach Schulformen relativ zur Bevölkerung der Altersgruppe



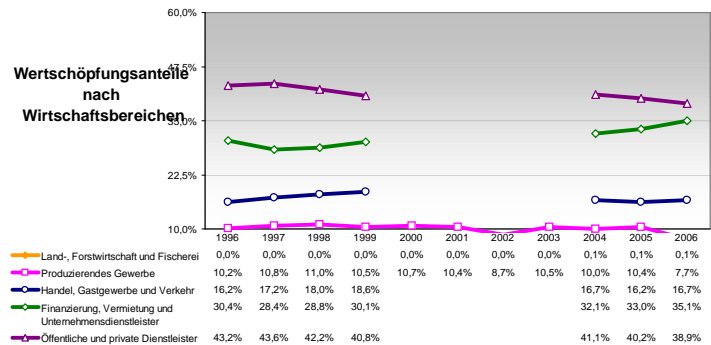
### Energieverbrauch und Gewinnung des Produzierenden Gewerbes



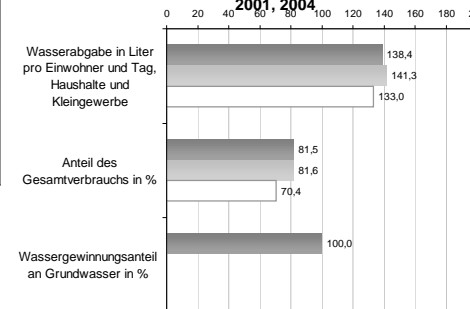
### Anteil der Schülerinnen nach Schulformen



### Wertschöpfungsanteile nach Wirtschaftsbereichen



### Wasserabgabe und Wassergewinnung 1998, 2001, 2004



### Anteil der Ausländer/innen nach Schulformen

