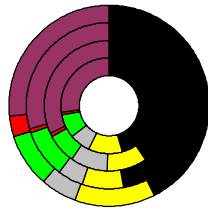


### Wahlergebnisse:

Anteile an den gültigen Stimmen

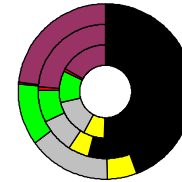


### Bundestagswahlen: 1994, 1998, 2002, 2005

- CDU/CSU
- FDP
- Sonstige
- Grüne
- PDS
- SPD

Wahlbeteiligung  
in %:

78,5  
80,6  
83,2  
78,9



### Europawahlen: 1994, 1999, 2004

- CDU/CSU
- FDP
- Sonstige
- Grüne
- PDS
- SPD

Wahlbeteiligung:  
in %:

54,7  
38,6  
67,5

Landtagswahlen:  
Wahlbeteiligung:  
in %:

53,9 2006-03  
62,7 2001-03  
67,6 1996-03



### Calw, Landkreis

Wert 2007

Fläche in km<sup>2</sup> 797,5  
Flächenanteil in % 2,23

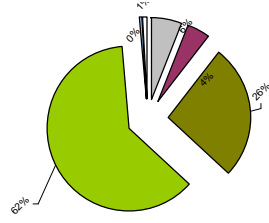
Bevölkerung 159.644  
Bevölkerungsanteil in % 1,94  
Ausländerquote 10,7%

Bevölkerungsdichte (Einwohner pro km<sup>2</sup>) 20,0



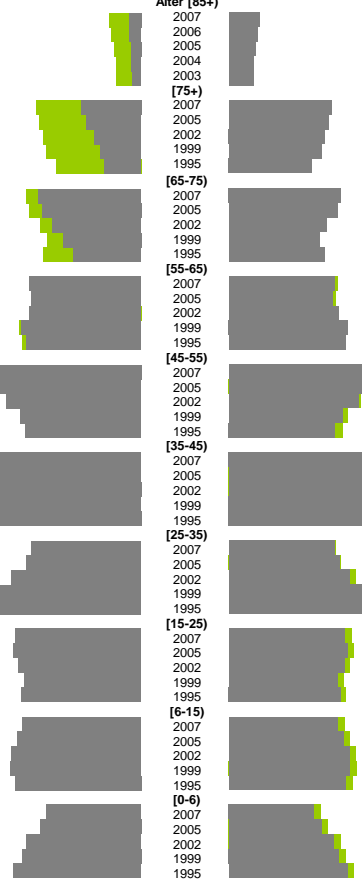
### Bodennutzung 2004

- Siedlung und Gewerbe
- Verkehr
- Landwirtschaft
- Wald
- Wasser
- Rest



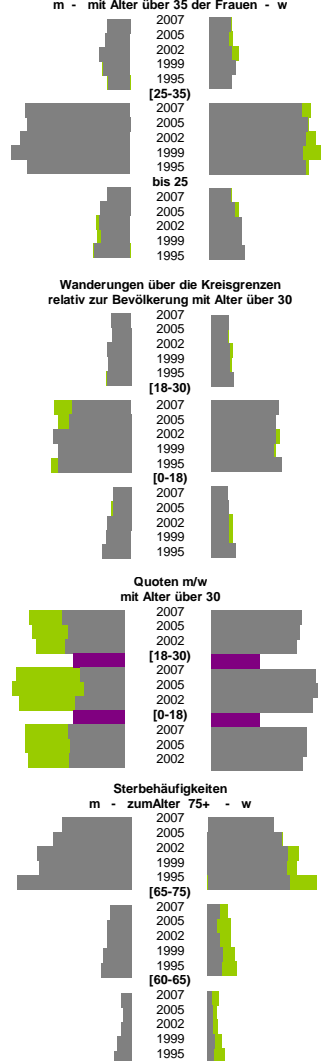
m	w
78.664	80.980
939	2.440
880	2.319
775	2.123
719	1.964
678	1.924
4.755	8.339
4.320	8.115
3.700	7.788
3.217	7.529
2.874	6.745
8.133	9.125
7.913	8.862
7.047	7.968
6.203	7.405
5.371	7.756
8.870	8.580
8.685	8.442
8.861	8.888
9.508	9.702
9.126	9.450
12.175	12.095
11.568	11.467
10.725	10.575
9.627	9.247
9.199	8.617
13.069	12.733
13.768	13.417
14.044	13.663
12.984	12.579
11.727	11.254
8.712	8.579
9.100	8.993
10.288	9.860
11.690	11.211
13.914	13.071
9.975	9.431
10.160	9.642
9.802	9.398
9.292	8.846
9.529	9.086
8.472	7.957
8.853	8.403
9.293	8.792
9.365	8.852
9.052	8.526
4.503	4.141
4.830	4.531
5.459	5.098
5.671	5.366
6.089	5.791

### Bevölkerungsentwicklung



m	w
1,1%	1,1%
1,1%	0,9%
1,4%	1,1%
1,3%	1,3%
1,0%	1,1%
5,0%	4,5%
4,9%	4,9%
5,3%	4,7%
5,7%	4,6%
4,9%	4,8%
1,1%	1,0%
1,4%	1,3%
1,4%	1,6%
1,3%	1,5%
1,7%	1,8%
Zuzüge	Fortzüge
3,2%	3,2%
3,1%	3,1%
4,0%	3,5%
3,8%	3,5%
4,0%	4,1%
9,8%	12,7%
10,3%	12,2%
13,1%	12,3%
12,2%	11,8%
12,2%	13,3%
3,0%	2,9%
3,0%	3,2%
3,9%	3,2%
4,1%	3,4%
4,7%	4,5%
Zuzüge	Fortzüge
121%	187%
110%	183%
117%	175%
1	1
86%	215%
80%	221%
96%	208%
1	1
111%	196%
106%	196%
108%	188%
m	w
6,6%	6,6%
7,6%	7,5%
9,1%	8,0%
9,0%	8,0%
11,1%	8,3%
2,0%	1,2%
2,4%	0,9%
2,3%	1,2%
2,6%	1,5%
2,9%	1,3%
1,0%	0,4%
0,8%	0,5%
1,0%	0,5%
1,3%	0,7%
1,7%	0,6%

### Geburten



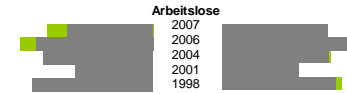
m	w
4,7%	5,9%
6,5%	7,4%
6,1%	5,9%
4,3%	4,2%
6,6%	6,3%
9,0%	7,3%
7,6%	6,6%
6,9%	5,5%
18,1%	11,2%
20,9%	10,8%
30,5%	39,3%
33,0%	37,2%
36,5%	33,8%
27,3%	28,5%
28,1%	25,9%
7,7%	6,2%
8,6%	6,9%
10,0%	7,2%
8,5%	6,5%
7,8%	6,5%

### Wanderungen über die Kreisgrenzen relativ zur Bevölkerung mit Alter über 30

m	w
1,2%	21,3%
1,1%	19,0%
0,4%	13,0%
0,3%	12,1%
0,2%	9,7%
5,2%	3,1%
4,5%	2,8%
3,5%	2,1%
4,4%	2,5%
4,0%	1,9%
15,4%	19,4%
15,0%	17,1%
13,3%	12,2%
15,4%	11,6%
18,8%	13,1%
9,9%	10,1%
10,7%	10,5%
13,0%	8,6%
13,0%	9,8%
14,5%	9,0%

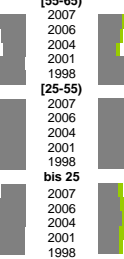
### Sterbehäufigkeiten

insgesamt	aus, in Erwerbstätigkeit
315,8%	258,6%
247,3%	201,7%
279,7%	245,5%
291,8%	281,1%
243,1%	240,0%
131,6%	77,4%
112,8%	69,3%
133,6%	97,9%
144,4%	124,2%
115,6%	91,9%

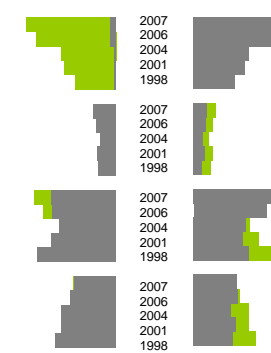


### Arbeitslose

### Altersverteilung



### Besondere Teilgesamtheiten



### Fluktuation der Arbeitslosigkeit



