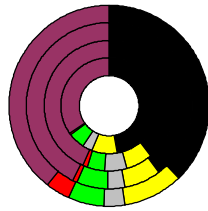


Wahlergebnisse:

Anteile an den gültigen Stimmen

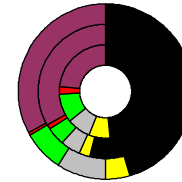


Bundestagswahlen: 1994, 1998, 2002, 2005

- CDU/CSU
- FDP
- Sonstige
- Grüne
- PDS
- SPD

Wahlbeteiligung
in %:

1994	78,8
1998	79,8
2002	83,1
2005	81,0



Europawahlen: 1994, 1999, 2004

- CDU/CSU
- FDP
- Sonstige
- Grüne
- PDS
- SPD

Wahlbeteiligung:
in %:

1994	37,3
1999	40,0
2004	52,4

Landtagswahlen:
Wahlbeteiligung:
in %:

2008-01	54,2
2003-02	66,5
1998-03	74,4

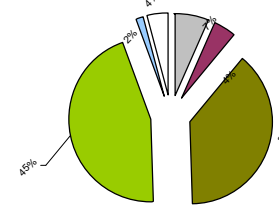


Celle, Landkreis

Wert 2007

Fläche in km ²	1.545,1
Flächenanteil in %	4,33
Bevölkerung	181.115
Bevölkerungsanteil in %	2,20
Ausländerquote	4,9%
Bevölkerungsdichte (Einwohner pro km ²)	11,7

Bevölkerungsdichte (Einwohner pro km²)



Bodennutzung 2004

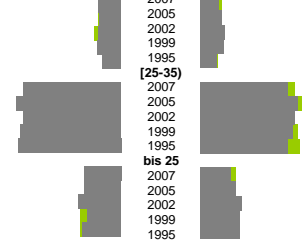
- Siedlung und Gewerbe
- Verkehr
- Landwirtschaft
- Wald
- Wasser
- Rest



	m	w
2007	1,1%	0,9%
2005	1,0%	1,1%
2002	1,1%	1,3%
1999	1,1%	1,1%
1995	0,9%	0,8%

Geburten

m - mit Alter über 35 der Frauen - w

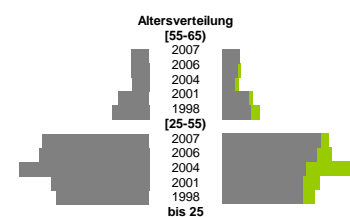


	m	w
2007	10,8%	10,5%
2005	13,0%	11,6%
2002	13,0%	8,9%
1999	12,0%	10,4%
1995	13,4%	13,3%

Arbeitslose

Wahlbeteiligung:
in %:

2007	10,8%
2006	10,5%
2004	8,9%
2001	10,4%
1998	13,3%

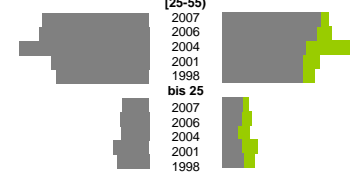


Altersverteilung

[55-65]

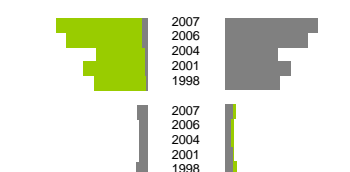
Wahlbeteiligung:
in %:

2007	5,7%
2006	4,9%
2004	3,7%
2001	8,3%
1998	8,9%



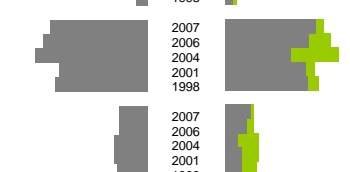
Besondere Teilesamtheiten

	m	w
Teilzeit	1,1%	19,0%
	0,9%	18,9%
	0,4%	10,8%
	0,4%	13,4%
	0,2%	11,0%



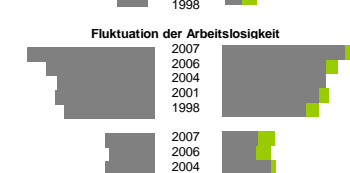
Schwerbehindert

	m	w
2007	2,0%	1,4%
2006	1,7%	1,1%
2004	1,7%	0,9%
2001	1,7%	1,3%
1998	2,3%	1,4%



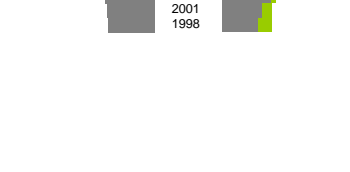
Langzeitarbeitslos

	m	w
2007	20,2%	18,7%
2006	21,7%	17,1%
2004	23,5%	13,4%
2001	18,4%	16,5%
1998	19,2%	16,9%



Ausländer

	m	w
2007	5,8%	5,1%
2006	5,9%	4,3%
2004	6,8%	2,4%
2001	6,8%	3,2%
1998	6,3%	3,3%



Fluktuation der Arbeitslosigkeit

	insgesamt	aus, in Erwerbstätigkeit
2007	242,5%	218,2%
2006	207,1%	183,4%
2004	185,1%	185,0%
2001	189,2%	170,8%
1998	171,6%	148,0%
2007	93,6%	62,9%
2006	85,9%	58,7%
2004	93,7%	84,6%
2001	89,0%	69,5%
1998	88,4%	62,8%

m w

88.422 92.693

1.115 3.276

1.011 3.143

930 3.004

894 2.819

866 2.808

5.931 10.820

5.590 10.744

4.919 10.502

4.289 10.085

4.027 9.301

10.300 11.246

9.607 10.696

8.379 9.770

7.542 9.425

7.148 10.173

10.795 10.877

10.779 10.875

11.286 11.415

12.186 12.093

11.050 11.268

13.182 13.277

12.916 12.858

12.493 12.227

11.436 11.262

11.255 10.788

14.083 13.442

14.666 14.114

14.693 14.091

13.755 13.416

12.819 12.457

9.355 9.320

9.903 9.696

10.655 10.650

12.737 12.031

14.300 13.373

10.645 10.155

10.705 10.083

10.574 9.847

10.142 9.708

10.358 9.957

9.123 8.712

9.493 9.160

10.019 9.553

10.069 9.625

9.488 8.986

5.008 4.844

5.371 5.188

5.788 5.560

5.963 5.677

6.317 6.078

männlich

Bevölkerungsentwicklung

weiblich

Alter [85+]

2007

2006

2005

2004

2003

[75+]

2007

2005

2002

1999

1995

[65-75]

2007

2005

2002

1999

1995

[55-65]

2007

2005

2002

1999

1995

[45-55]

2007

2005

2002

1999

1995

[35-45]

2007

2005

2002

1999

1995

[25-35]

2007

2005

2002

1999

1995

[15-25]

2007

2005

2002

1999

1995

[6-15]

2007

2005

2002

1999

1995

[0-6]

2007

2005

2002

1999

1995

Zuzüge Fortzüge

4,8% 4,4%

5,2% 5,0%

4,8% 4,8%

5,0% 4,7%

5,1% 4,5%

1,8% 1,5%

1,8% 1,8%

2,1% 2,1%

1,7% 2,0%

1,9% 2,0%

Zuzüge Fortzüge

2,2% 2,1%

2,3% 2,0%

2,6% 2,1%

2,6% 2,1%

3,0% 2,1%

8,1% 9,8%

8,5% 9,6%

9,5% 10,1%

8,6% 9,2%

8,7% 8,1%

Zuzüge Fortzüge

122% 179%

125% 179%

118% 179%

1 1

84% 206%

85% 215%

88% 215%

1 1

100% 198%

99% 200%

102% 191%

m w

7,9% 7,3%

7,8% 7,9%

9,1% 8,1%

10,4% 7,9%

11,3% 9,2%

2,2% 1,3%

2,7% 1,1%

2,9% 1,6%

3,0% 1,5%

3,4% 1,6%

1,4% 0,9%

1,2% 0,8%

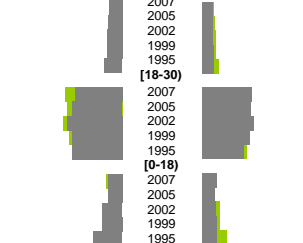
1,7% 0,7%

1,6% 0,7%

2,1% 0,7%

Wanderungen über die Kreisgrenzen

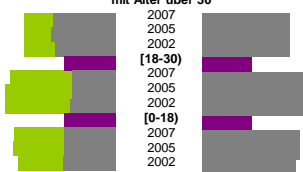
relativ zur Bevölkerung mit Alter über 30



	m	w
2007	38,5%	35,7%
2005	39,7%	34,3%
2002	47,2%	30,3%
1999	35,6%	28,9%
1995	33,4%	28,9%

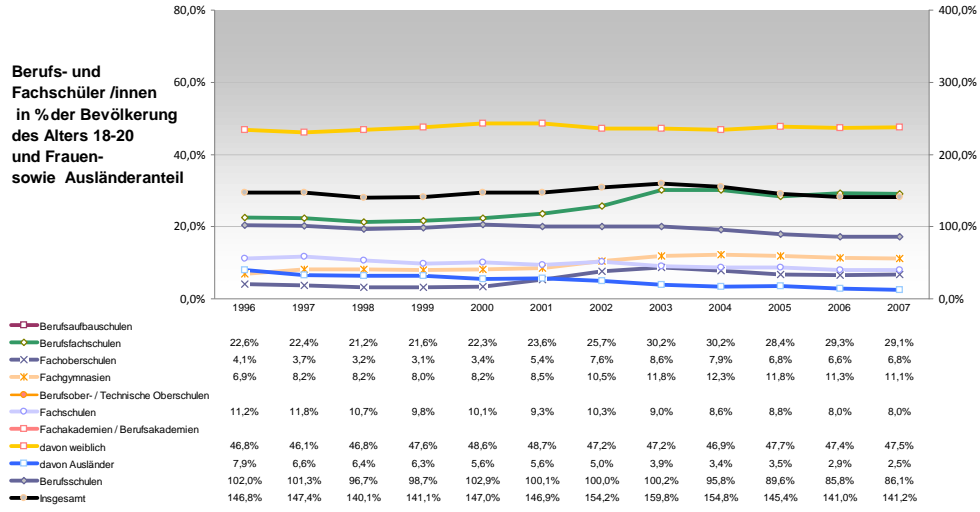
Quoten m/w

mit Alter über 30

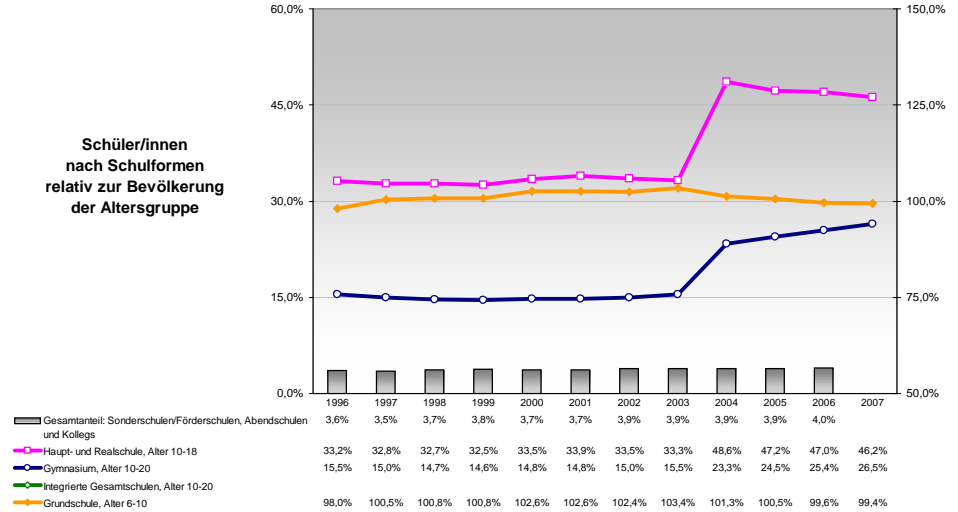


	m	w
2007	8,4%	6,4%

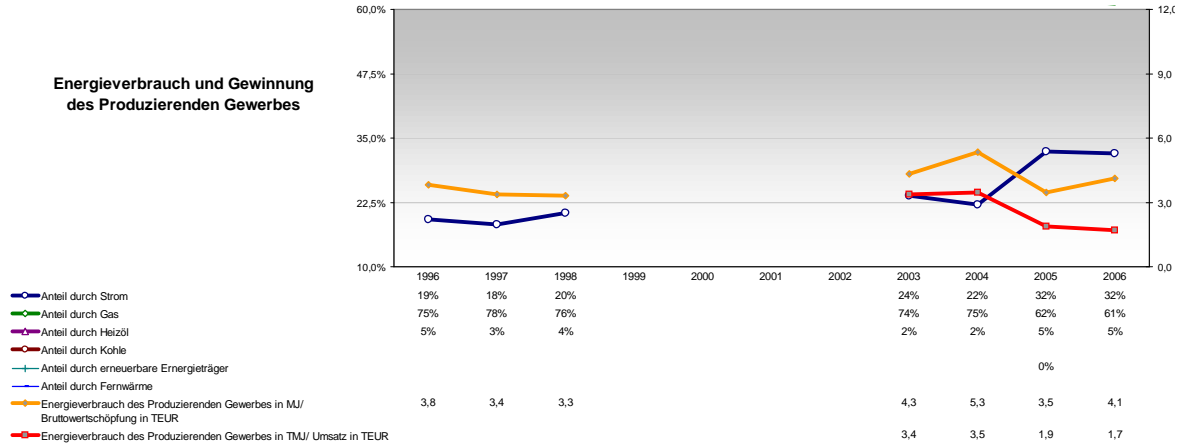
Berufs- und Fachschüler /innen in % der Bevölkerung des Alters 18-20 und Frauen- sowie Ausländeranteil



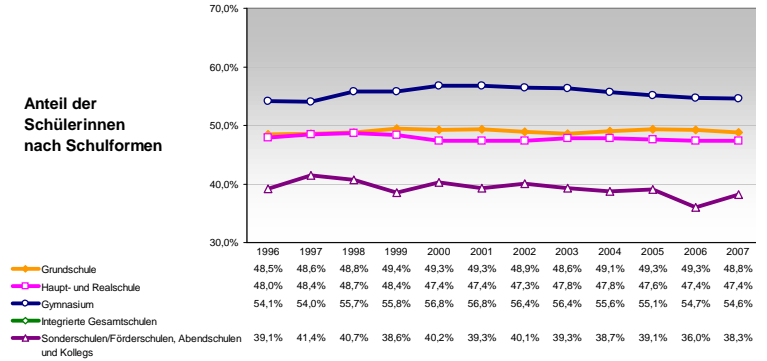
Schüler/innen nach Schulformen relativ zur Bevölkerung der Altersgruppe



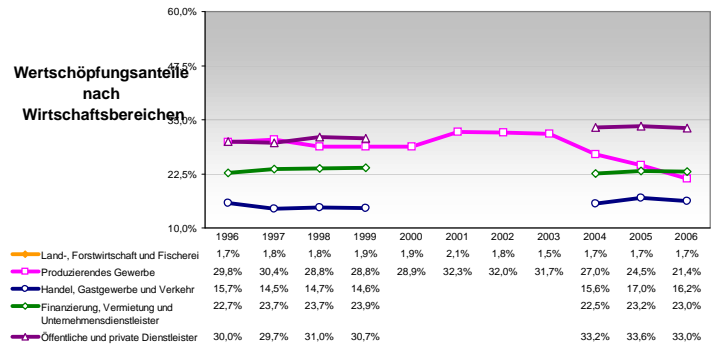
Energieverbrauch und Gewinnung des Produzierenden Gewerbes



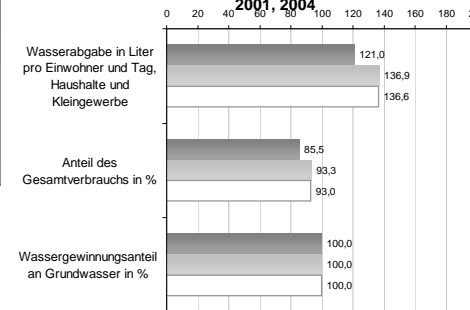
Anteil der Schülerinnen nach Schulformen



Wertschöpfungsanteile nach Wirtschaftsbereichen



Wasserabgabe und Wassergewinnung 1998, 2001, 2004



Anteil der Ausländer/innen nach Schulformen

