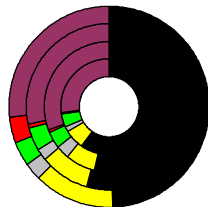


Wahlergebnisse:

Anteile an den gültigen Stimmen

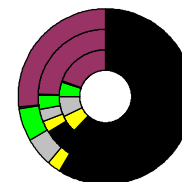


Bundestagswahlen: 1994, 1998, 2002, 2005

- CDU/CSU
- FDP
- Sonstige
- Grüne
- PDS
- SPD

Wahlbeteiligung
in %:

80,4
82,0
86,2
84,7



Europawahlen: 1994, 1999, 2004

- CDU/CSU
- FDP
- Sonstige
- Grüne
- PDS
- SPD

Wahlbeteiligung:
in %:

66,2
74,2
81,3

Landtagswahlen: Wahlbeteiligung: in %:

63,1	2006-03
67,2	2001-03
74,3	1996-03



Cochem-Zell, Landkreis

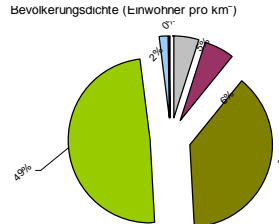
Wert 2007

Fläche in km ²	720,0
Flächenanteil in %	2,02
Bevölkerung	64.863
Bevölkerungsanteil in %	0,79
Ausländerquote	3,4%
Bevölkerungsdichte (Einwohner pro km ²)	9,0



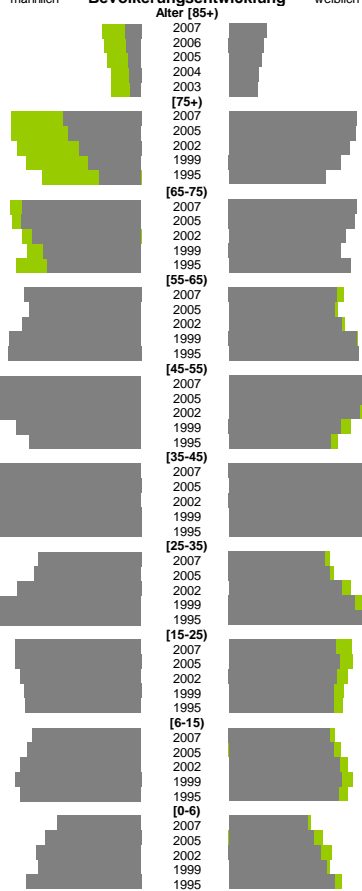
Bodennutzung 2004

- Siedlung und Gewerbe
- Verkehr
- Landwirtschaft
- Wald
- Wasser
- Rest



m	w
32.174	32.689
508	1.232
460	1.156
400	1.072
365	963
331	927
2.514	4.211
2.342	4.186
1.989	4.008
1.681	3.710
1.329	3.198
3.837	4.234
3.866	4.160
3.523	3.846
3.168	3.694
3.009	4.029
3.789	3.570
3.592	3.478
3.820	3.730
4.256	4.237
4.302	4.272
4.915	4.782
4.744	4.585
4.587	4.314
4.045	3.703
3.599	3.361
4.938	4.629
5.351	4.900
5.365	4.924
5.186	4.807
4.821	4.391
3.334	3.167
3.452	3.335
4.015	3.712
4.722	4.167
5.561	4.773
4.058	3.536
4.088	3.663
3.912	3.577
3.781	3.435
3.738	3.473
3.167	3.007
3.322	3.129
3.516	3.294
3.672	3.351
3.527	3.247
1.622	1.553
1.862	1.677
2.036	1.830
1.989	1.936
2.234	2.095

Bevölkerungsentwicklung



m	w
1,1%	0,9%
1,3%	1,0%
0,9%	1,0%
1,2%	1,3%
0,9%	0,9%
5,1%	4,9%
5,2%	4,1%
4,8%	5,2%
4,6%	5,0%
5,2%	4,5%
1,1%	1,1%
1,5%	1,4%
1,6%	1,5%
1,1%	1,4%
1,2%	1,2%

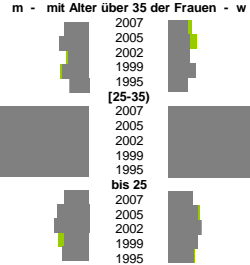
männlich	weiblich
508	1.232
460	1.156
400	1.072
365	963
331	927
2.514	4.211
2.342	4.186
1.989	4.008
1.681	3.710
1.329	3.198
3.837	4.234
3.866	4.160
3.523	3.846
3.168	3.694
3.009	4.029
3.789	3.570
3.592	3.478
3.820	3.730
4.256	4.237
4.302	4.272
4.915	4.782
4.744	4.585
4.587	4.314
4.045	3.703
3.599	3.361
4.938	4.629
5.351	4.900
5.365	4.924
5.186	4.807
4.821	4.391
3.334	3.167
3.452	3.335
4.015	3.712
4.722	4.167
5.561	4.773
4.058	3.536
4.088	3.663
3.912	3.577
3.781	3.435
3.738	3.473
3.167	3.007
3.322	3.129
3.516	3.294
3.672	3.351
3.527	3.247
1.622	1.553
1.862	1.677
2.036	1.830
1.989	1.936
2.234	2.095

Zuzüge	Fortzüge
2,2%	2,2%
2,3%	2,2%
2,7%	2,3%
2,9%	2,4%
2,8%	2,6%
7,8%	10,5%
7,7%	10,2%
9,3%	9,0%
8,2%	9,5%
7,9%	8,3%
2,8%	2,4%
2,9%	2,8%
3,4%	3,0%
3,6%	2,6%
4,4%	3,6%

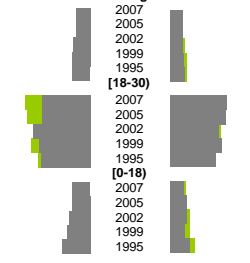
Zuzüge	Fortzüge
111%	186%
103%	187%
105%	187%
1	1
84%	211%
84%	209%
92%	200%
1	1
97%	204%
104%	198%
188%	170%

m	w
8,2%	7,0%
7,4%	7,0%
8,5%	7,7%
7,0%	8,1%
10,8%	8,3%
2,5%	0,9%
2,0%	1,4%
2,7%	1,1%
2,8%	1,8%
3,3%	1,7%
1,6%	0,9%
1,2%	0,4%
1,1%	0,6%
1,2%	0,5%
1,5%	0,6%

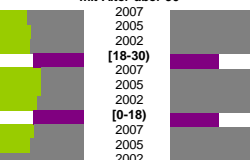
Geburten



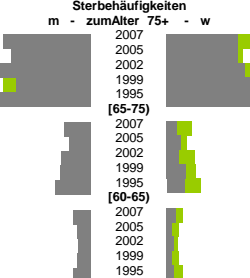
Wanderungen über die Kreisgrenzen relativ zur Bevölkerung mit Alter über 30



Quoten m/w mit Alter über 30



Sterbehäufigkeiten



m	w
5,4%	5,4%
6,4%	6,8%
7,1%	6,2%
5,9%	6,0%
7,7%	8,7%

m	w
6,6%	5,6%
6,7%	5,6%
5,8%	3,8%
9,6%	7,5%
12,1%	8,1%

m	w
35,8%	34,8%
33,9%	34,4%
38,5%	31,7%
33,6%	31,4%
33,2%	29,3%

m	w
10,0%	7,2%
10,5%	9,0%
12,1%	8,1%
10,9%	6,9%
10,1%	7,2%

m	w
0,7%	15,2%
0,7%	17,1%
0,5%	14,0%
0,5%	14,4%
0,2%	11,6%

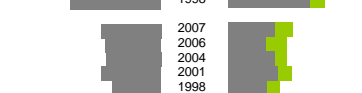
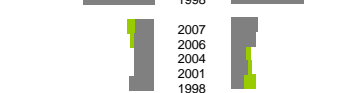
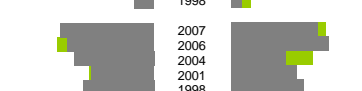
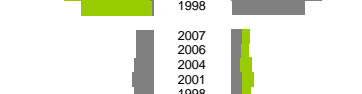
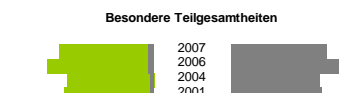
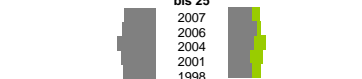
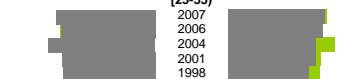
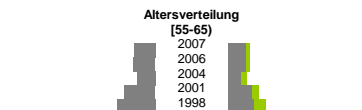
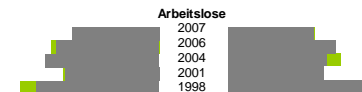
Schwerbehindert	
2,8%	1,6%
2,8%	1,4%
3,1%	1,2%
3,4%	1,7%
3,1%	1,7%

Langzeitarbeitslos	
15,0%	13,7%
13,9%	15,6%
12,9%	8,6%
10,1%	10,4%
11,4%	11,4%

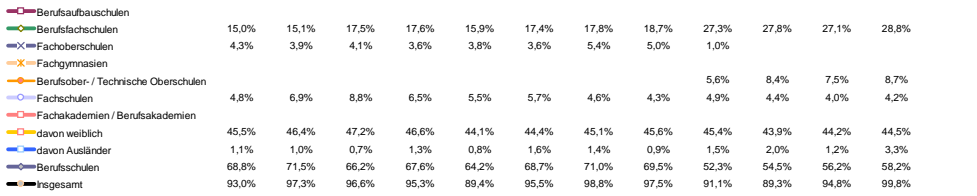
Ausländer	
3,0%	4,2%
3,0%	3,8%
3,1%	2,3%
3,1%	2,5%
3,8%	2,0%

insgesamt	
330,0%	289,8%
274,6%	224,3%
295,7%	259,0%
306,0%	258,0%
260,9%	221,8%

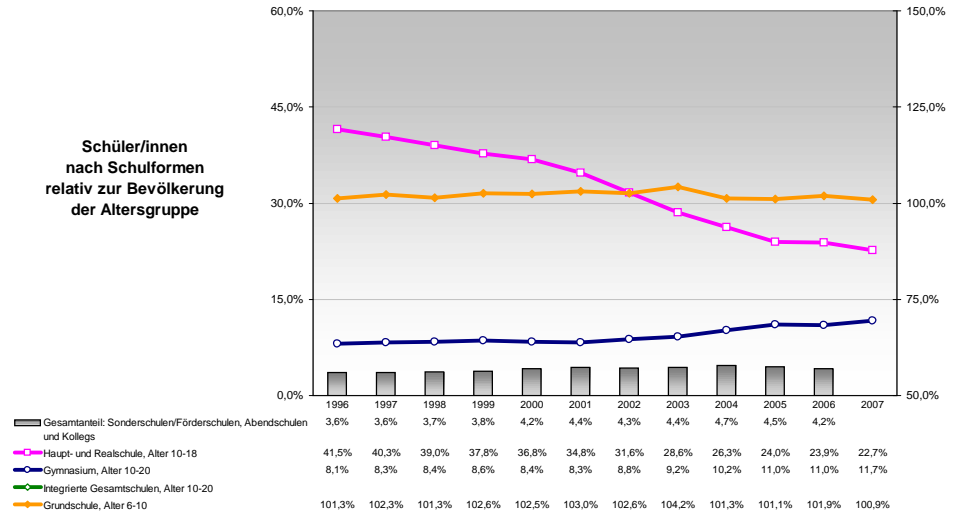
aus, in Erwerbstätigkeit	
173,4%	125,2%
160,2%	99,7%
158,0%	126,5%
172,6%	132,6%
140,9%	102,8%



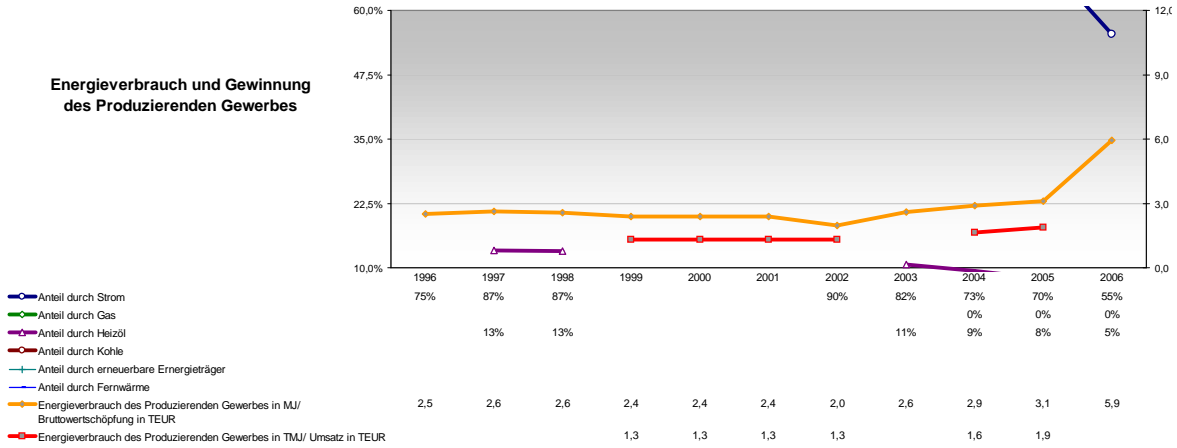
**Berufs- und
Fachschüler /innen
in % der Bevölkerung
des Alters 18-20
und Frauen-
sowie Ausländeranteil**



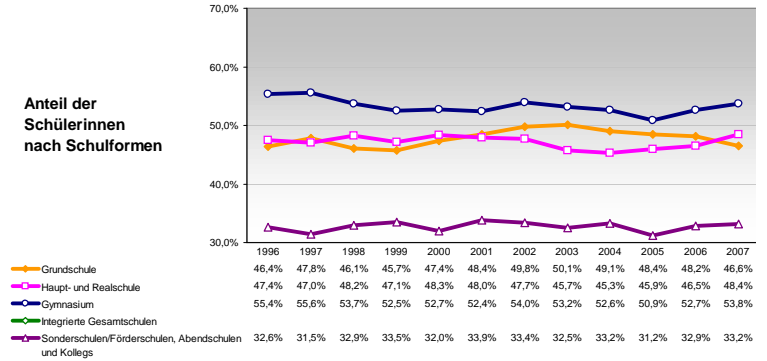
**Schüler/innen
relativ zur Bevölkerung
der Altersgruppe**



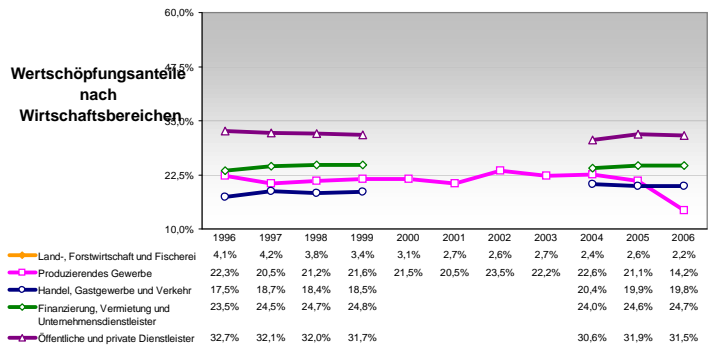
**Energieverbrauch und Gewinnung
des Produzierenden Gewerbes**



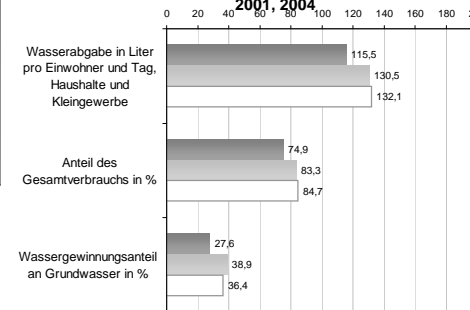
**Anteil der
Schülerinnen
nach Schulformen**



**Wertschöpfungsanteile
nach
Wirtschaftsbereichen**



**Wasserabgabe und Wassergewinnung 1998,
2001, 2004**



**Anteil der
Ausländer/innen
nach Schulformen**

