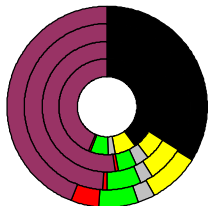


### Wahlergebnisse:

Anteile an den gültigen Stimmen

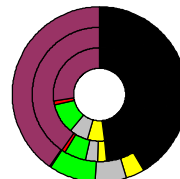


### Bundestagswahlen: 1994, 1998, 2002, 2005

- CDU/CSU
- FDP
- Sonstige
- Grüne
- PDS
- SPD

Wahlbeteiligung  
in %:

78,5  
80,3  
83,1  
81,2



### Europawahlen: 1994, 1999, 2004

- CDU/CSU
- FDP
- Sonstige
- Grüne
- PDS
- SPD

Wahlbeteiligung:  
in %:

34,6  
43,9  
50,3

### Landtagswahlen: Wahlbeteiligung: in %:

56,8 2008-01  
64,8 2003-02  
72,5 1998-03

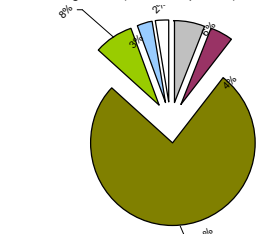


### Cuxhaven, Landkreis

Fläche in km<sup>2</sup> 2.072,6  
Flächenanteil in % 5,80

Bevölkerung 202.933  
Bevölkerungsanteil in % 2,47  
Ausländerquote 5,6%

Bevölkerungsdichte (Einwohner pro km<sup>2</sup>) 9,8



### Bodennutzung 2004

- Siedlung und Gewerbe
- Verkehr
- Landwirtschaft
- Wald
- Wasser
- Rest



	m	w
	0,9%	0,9%
	0,8%	0,8%
	1,1%	0,9%
	1,1%	1,2%
	0,9%	0,8%
	4,6%	4,2%
	4,4%	4,8%
	5,4%	4,9%
	4,8%	4,8%

	m	w
	1,7%	1,6%
	1,9%	1,4%
	2,0%	1,8%
	1,5%	1,9%
	1,7%	1,3%

Zuzüge	Fortzüge
2,4%	2,2%
2,4%	2,1%
2,7%	2,2%
3,1%	2,1%
2,9%	1,9%

	m	w
	10,1%	12,2%
	9,9%	11,6%
	10,7%	11,7%
	9,9%	9,9%
	9,0%	9,2%

	m	w
	2,9%	3,6%
	3,0%	3,2%
	3,5%	3,3%
	4,5%	3,0%
	5,0%	3,0%

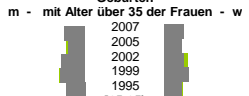
Zuzüge	Fortzüge
122%	179%
113%	174%
110%	182%
1	1
91%	198%
94%	197%
92%	198%
1	1
103%	211%
104%	208%
106%	195%

	m	w
	9,1%	7,7%
	9,1%	8,6%
	9,4%	7,9%
	9,5%	8,9%
	11,3%	10,2%

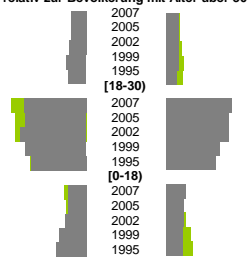
	m	w
	2,4%	1,2%
	2,3%	1,3%
	2,6%	1,3%
	3,3%	1,8%
	3,7%	1,9%

	m	w
	1,2%	0,7%
	1,5%	0,7%
	1,3%	0,7%
	1,4%	0,7%
	1,6%	0,7%

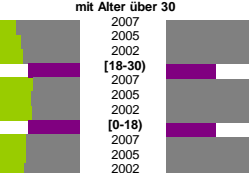
### Geburten



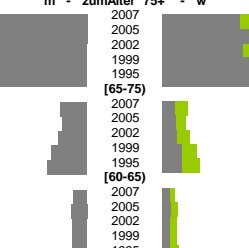
### Wanderungen über die Kreisgrenzen relativ zur Bevölkerung mit Alter über 30



### Quoten m/w mit Alter über 30



### Sterbehäufigkeiten



	m	w
	10,2%	10,2%
	12,4%	11,9%
	12,7%	9,1%
	10,7%	9,2%
	12,4%	11,4%

	m	w
	6,1%	5,0%
	6,4%	5,7%
	6,7%	4,8%
	10,4%	7,2%
	13,6%	7,4%

	m	w
	38,1%	37,2%
	37,6%	35,1%
	46,3%	30,4%
	37,4%	29,9%
	37,3%	27,2%

	m	w
	7,9%	5,7%
	9,3%	6,0%
	8,1%	3,8%
	9,7%	5,3%
	8,5%	6,1%

	m	w
	1,1%	17,2%
	0,9%	16,1%
	0,4%	11,3%
	0,4%	13,1%
	0,3%	10,8%

	m	w
	2,4%	1,7%
	2,2%	1,6%
	2,3%	1,1%
	2,9%	1,4%
	2,9%	1,3%

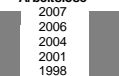
	m	w
	21,7%	20,7%
	23,2%	20,7%
	23,0%	13,7%
	20,6%	15,2%
	22,7%	15,2%

	m	w
	5,7%	4,1%
	5,6%	3,9%
	6,3%	3,0%
	5,8%	2,5%
	5,4%	2,3%

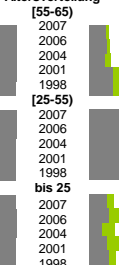
insgesamt	m	w
	226,5%	205,0%
	204,4%	180,3%
	187,4%	184,3%
	186,7%	175,6%
	172,1%	164,9%

aus, in Erwerbstätigkeit	m	w
	97,5%	69,6%
	94,3%	64,9%
	90,9%	79,4%
	97,2%	76,6%
	87,5%	67,8%

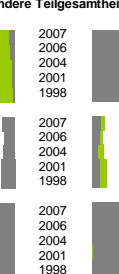
### Arbeitslose



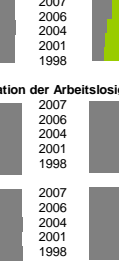
### Altersverteilung



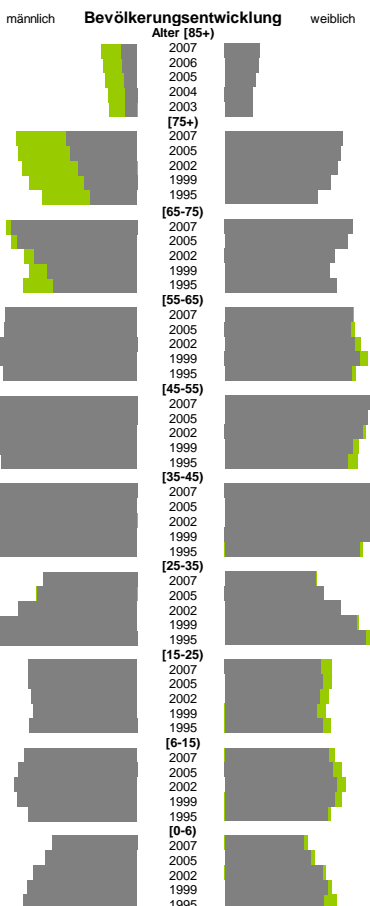
### Besondere Teilesamtheiten



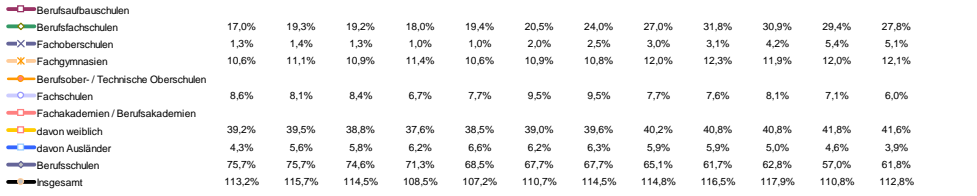
### Fluktuation der Arbeitslosigkeit



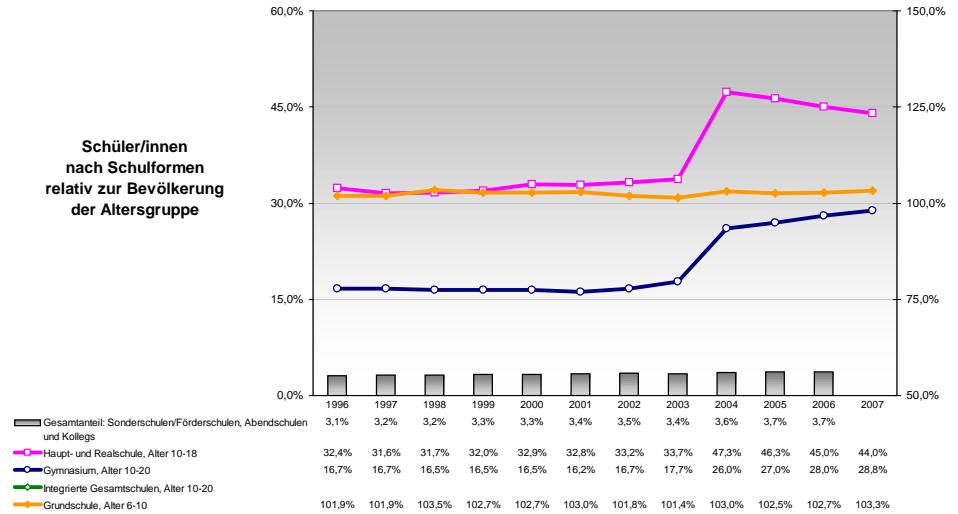
	m	w
	99.625	103.308
	1.501	3.605
	1.409	3.371
	1.269	3.139
	1.168	2.885
	1.111	2.782
	7.077	12.151
	6.704	11.988
	5.957	11.673
	5.326	10.920
	4.688	9.582
	12.793	13.216
	12.098	12.704
	10.327	11.370
	9.038	10.851
	8.485	11.502
	13.334	13.158
	13.416	13.070
	14.019	13.402
	14.753	13.974
	13.522	13.104
	14.883	15.104
	14.597	14.766
	14.546	14.302
	13.864	13.153
	13.723	12.707
	15.622	15.824
	16.319	16.431
	16.160	16.244
	15.222	15.215
	14.286	13.924
	9.477	9.413
	10.080	10.235
	11.983	11.976
	13.837	13.669
	15.120	14.546
	11.036	9.924
	11.032	10.088
	10.682	9.811
	10.475	9.450
	10.954	10.056
	10.253	9.660
	10.819	10.088
	11.170	10.354
	10.915	10.163
	9.909	9.540
	5.150	4.858
	5.536	5.305
	6.285	6.043
	6.646	6.362
	6.897	6.109



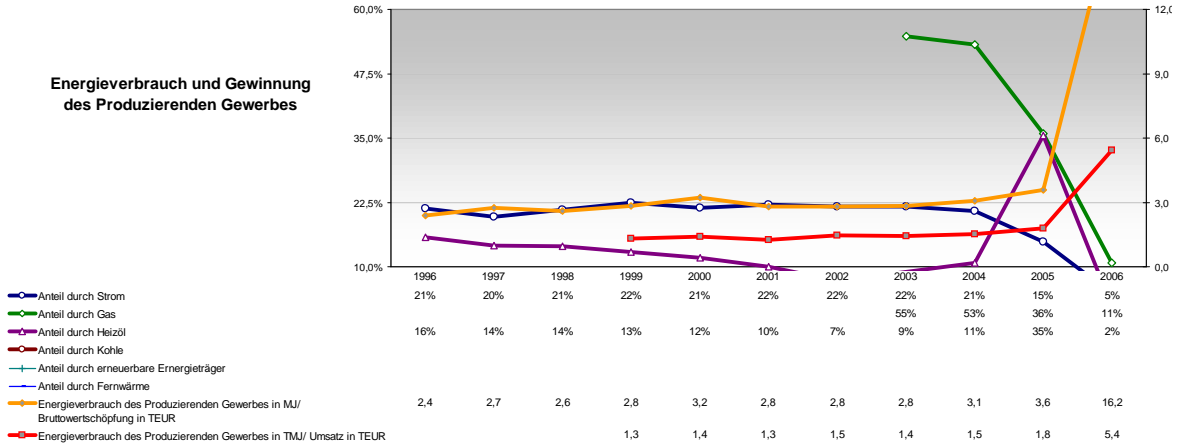
**Berufs- und  
Fachschüler /innen  
in % der Bevölkerung  
des Alters 18-20  
und Frauen-  
sowie Ausländeranteil**



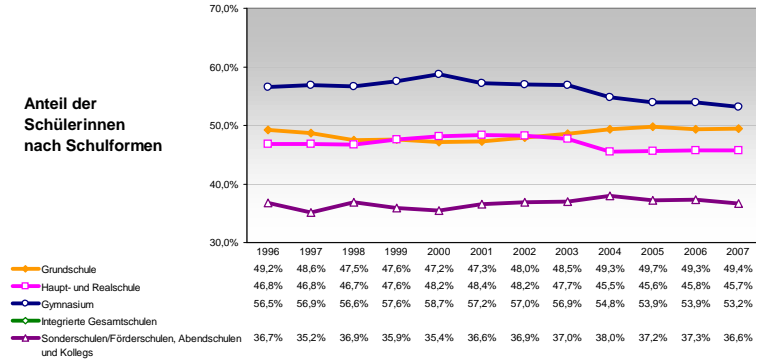
**Schüler/innen  
relativ zur Bevölkerung  
der Altersgruppe**



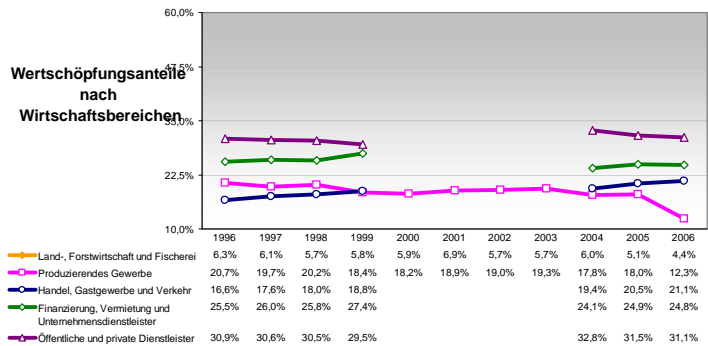
**Energieverbrauch und Gewinnung  
des Produzierenden Gewerbes**



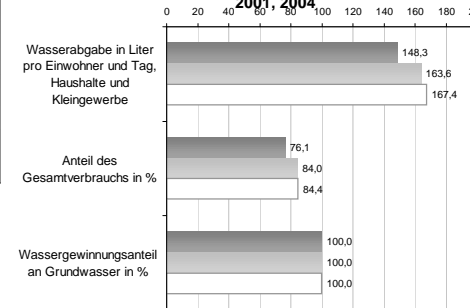
**Anteil der  
Schülerinnen  
nach Schulformen**



**Wertschöpfungsanteile  
nach  
Wirtschaftsbereichen**



**Wasserabgabe und Wassergewinnung 1998,  
2001, 2004**



**Anteil der  
Ausländer/innen  
nach Schulformen**

