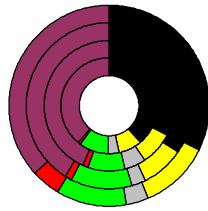


Wahlergebnisse:

Anteile an den gültigen Stimmen

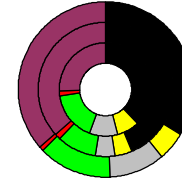


Bundestagswahlen: 1994, 1998, 2002, 2005

- CDU/CSU
- FDP
- Sonstige
- Grüne
- PDS
- SPD

Wahlbeteiligung
in %:

80,9
82,2
85,2
83,8



Europawahlen: 1994, 1999, 2004

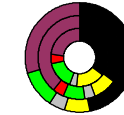
- CDU/CSU
- FDP
- Sonstige
- Grüne
- PDS
- SPD

Wahlbeteiligung:
in %:

39,1
43,4
58,6

Landtagswahlen:
Wahlbeteiligung:
in %:

64,5	2009-01
67,9	2008-01
66,5	2003-02



Darmstadt-Dieburg, Landkreis

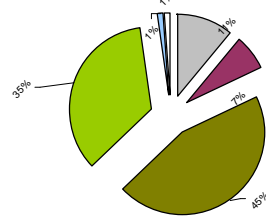
Wert 2007

Fläche in km ²	658,7
Flächenanteil in %	1,84
Bevölkerung	289.071
Bevölkerungsanteil in %	3,52
Ausländerquote	10,5%
Bevölkerungsdichte (Einwohner pro km ²)	43,9



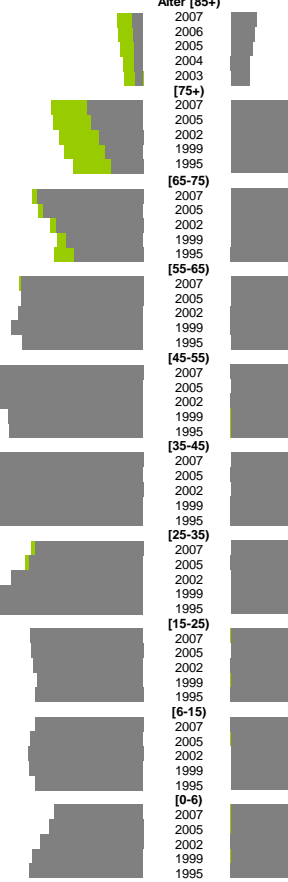
Bodennutzung 2004

- Siedlung und Gewerbe
- Verkehr
- Landwirtschaft
- Wald
- Wasser
- Rest



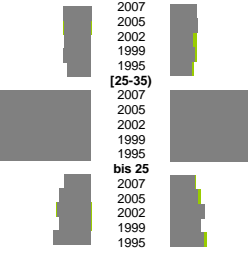
m	w
143.029	146.042
1.486	3.649
1.332	3.399
1.208	3.122
1.071	2.769
1.000	2.683
7.987	13.147
7.429	12.874
6.305	12.087
5.381	11.283
4.545	10.048
15.333	15.971
14.412	14.995
12.488	13.352
10.997	12.344
9.936	12.838
17.642	17.783
17.681	17.590
17.965	17.575
18.979	18.266
17.362	16.434
23.074	22.267
21.920	21.401
21.113	20.671
19.366	19.111
19.323	18.441
25.459	24.573
27.050	25.670
27.156	25.531
25.332	23.611
22.331	21.219
15.614	16.130
16.459	16.960
19.025	18.933
22.348	21.422
26.310	23.982
16.209	15.382
16.119	15.492
15.794	15.204
15.207	14.666
15.594	14.918
14.043	13.369
14.587	13.723
14.927	14.172
14.694	13.885
13.900	13.034
7.668	7.420
8.125	7.825
8.922	8.497
9.579	9.013
9.768	9.083

Bevölkerungsentwicklung

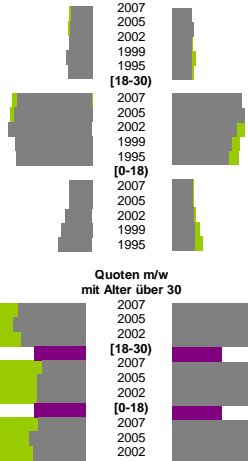


m	w
1,2%	1,2%
1,1%	1,2%
1,2%	1,0%
1,2%	1,1%
1,0%	1,0%
4,7%	4,4%
4,5%	4,1%
4,2%	4,0%
4,4%	4,5%
4,5%	4,1%
1,1%	1,1%
1,4%	1,2%
1,4%	1,5%
1,4%	1,4%
1,6%	1,5%
Zuzüge	Fortzüge
3,2%	3,4%
3,4%	3,7%
3,5%	3,3%
3,9%	3,4%
3,6%	3,3%
11,3%	12,1%
11,9%	12,5%
12,7%	11,2%
11,8%	10,3%
11,5%	9,9%
3,5%	3,5%
3,6%	3,4%
4,0%	3,6%
4,7%	3,9%
5,1%	3,8%
Zuzüge	Fortzüge
132%	173%
142%	166%
124%	176%
1	1
84%	208%
92%	197%
94%	200%
1	1
92%	195%
109%	192%
101%	196%
m	w
7,9%	7,1%
7,9%	7,1%
8,2%	7,8%
10,0%	8,1%
11,2%	9,2%
2,0%	1,1%
2,0%	1,3%
2,7%	1,4%
3,0%	1,6%
3,1%	1,7%
1,2%	0,5%
1,1%	0,6%
1,2%	0,8%
1,1%	0,6%
1,2%	0,6%

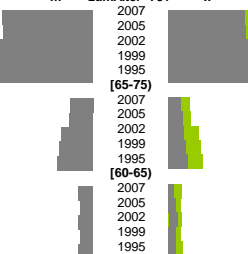
Geburten m - mit Alter über 35 der Frauen - w



Wanderungen über die Kreisgrenzen relativ zur Bevölkerung mit Alter über 30



Sterbehäufigkeiten m - zum Alter 75+ - w



m	w
6,7%	7,9%
8,8%	9,8%
7,9%	7,3%
5,7%	5,7%
8,1%	8,1%
7,1%	7,0%
7,7%	7,1%
6,3%	5,4%
12,9%	9,8%
15,1%	9,8%

m	w
33,6%	38,8%
33,7%	36,1%
39,2%	33,3%
31,5%	30,1%
32,7%	28,5%
7,2%	6,3%
8,3%	7,2%
9,6%	6,3%
9,5%	6,2%
8,5%	5,5%

Teilzeit	w
0,5%	8,7%
0,6%	13,6%
0,7%	15,9%
0,4%	12,3%

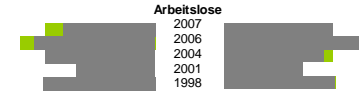
Schwerbehindert	m	w
1,2%	1,1%	
2,5%	1,7%	
3,0%	1,9%	
3,3%	1,6%	

Langzeitarbeitslos	m	w
4,2%	7,2%	
18,6%	14,3%	
17,4%	16,2%	
21,6%	16,9%	

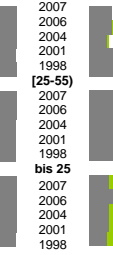
Ausländer	m	w
10,9%	11,4%	
11,5%	10,5%	
13,2%	7,9%	
14,0%	9,2%	
15,3%	7,8%	

insgesamt	m	w
141,4%	120,2%	
185,2%	174,5%	
199,1%	179,7%	
158,4%	148,2%	

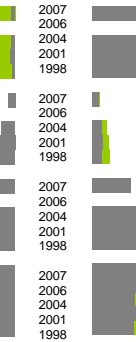
aus, in Erwerbstätigkeit	m	w
67,0%	45,0%	
87,0%	69,7%	
96,1%	77,9%	
75,1%	61,0%	



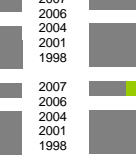
Arbeitslose



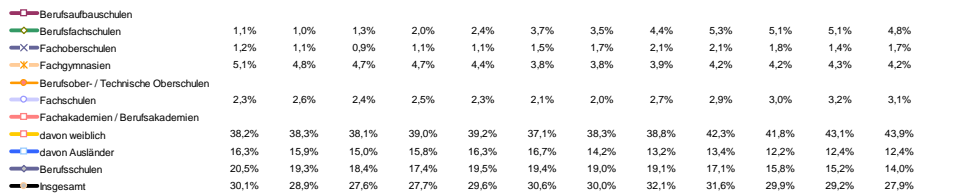
Besondere Teilgesamtheiten



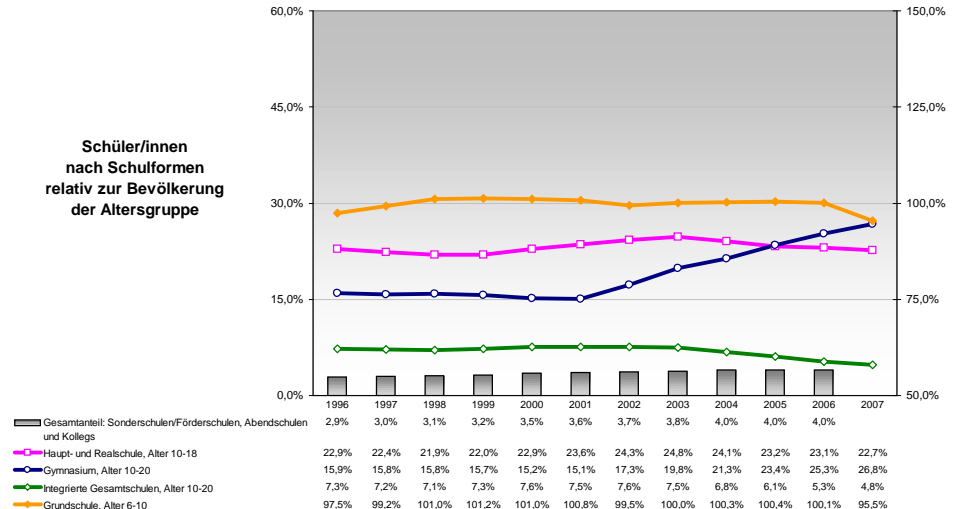
Fluktuation der Arbeitslosigkeit



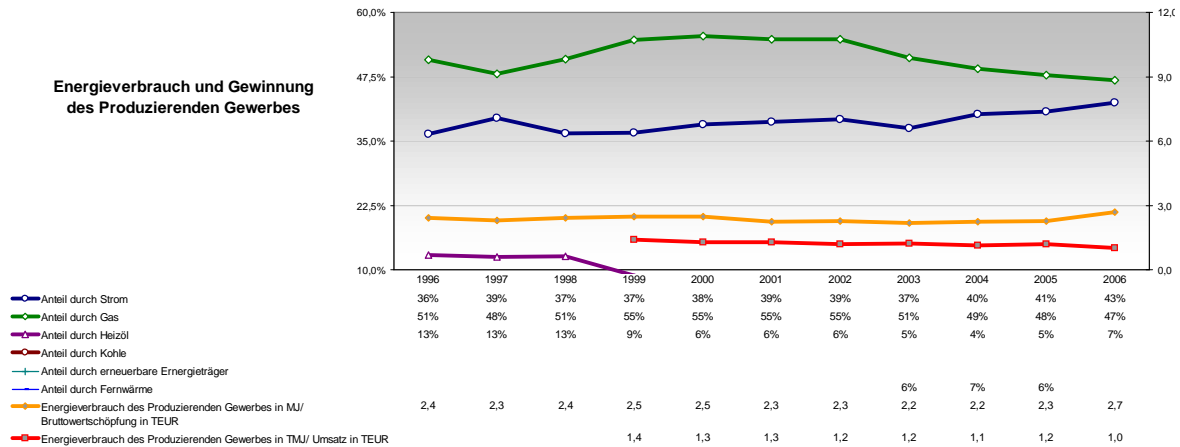
Berufs- und Fachschüler/innen in % der Bevölkerung des Alters 18-20 und Frauen- sowie Ausländeranteil



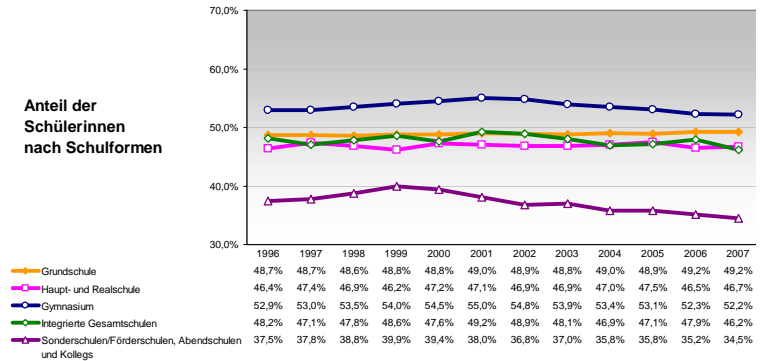
Schüler/innen nach Schulformen relativ zur Bevölkerung der Altersgruppe



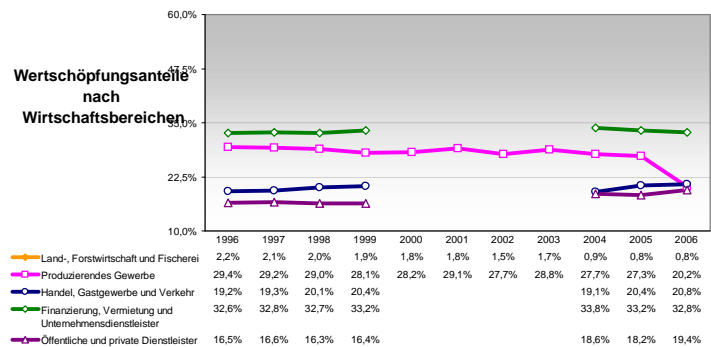
Energieverbrauch und Gewinnung des Produzierenden Gewerbes



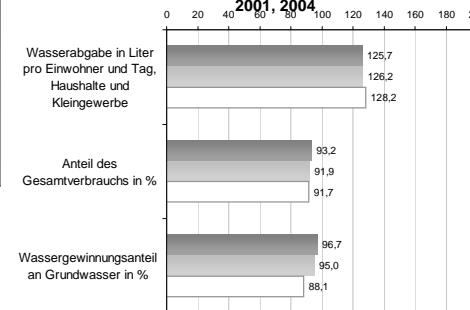
Anteil der Schülerinnen nach Schulformen



Wertschöpfungsanteile nach Wirtschaftsbereichen



Wasserabgabe und Wassergewinnung 1998, 2001, 2004



Anteil der Ausländer/innen nach Schulformen

