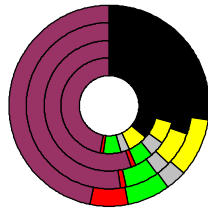


Wahlergebnisse:

Anteile an den gültigen Stimmen

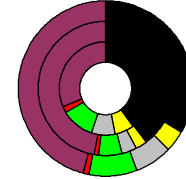


Bundestagswahlen: 1994, 1998, 2002, 2005

- CDU/CSU
- FDP
- Sonstige
- Grüne
- PDS
- SPD

Wahlbeteiligung
in %:

74,9
77,2
81,0
78,2



Europawahlen: 1994, 1999, 2004

- CDU/CSU
- FDP
- Sonstige
- Grüne
- PDS
- SPD

Wahlbeteiligung:
in %:

30,8
37,2
46,0

Landtagswahlen:
Wahlbeteiligung:
in %:

49,5 2008-01
58,3 2003-02
67,0 1998-03



Delmenhorst, Kreisfreie Stadt

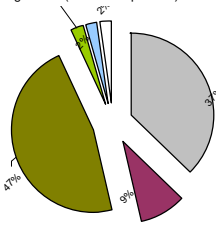
Fläche in km ²	62,4
Flächenanteil in %	0,17
Bevölkerung	75.135
Bevölkerungsanteil in %	0,91
Ausländerquote	8,5%
Bevölkerungsdichte (Einwohner pro km ²)	120,5

Wert 2007



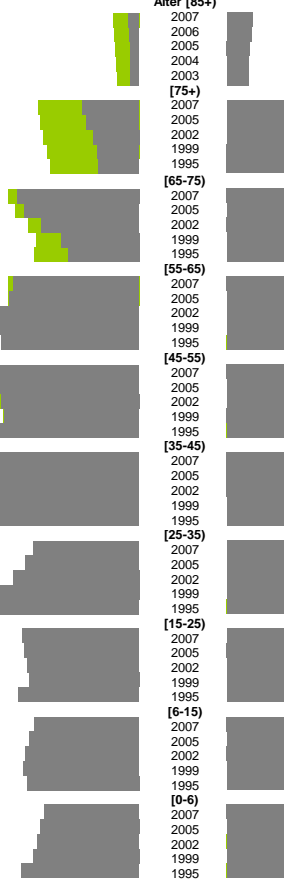
Bodennutzung 2004

- Siedlung und Gewerbe
- Verkehr
- Landwirtschaft
- Wald
- Wasser
- Rest



m	w
36.973	38.162
388	965
337	922
305	865
297	812
289	805
2.126	3.773
1.948	3.711
1.705	3.573
1.550	3.437
1.502	3.336
4.588	4.901
4.290	4.624
3.642	4.135
2.919	3.847
2.663	3.909
4.700	4.909
4.851	4.926
5.198	5.155
5.689	5.458
5.166	5.038
5.539	5.516
5.275	5.419
5.195	5.338
5.047	5.093
5.294	5.209
6.039	5.723
6.504	5.906
6.517	5.987
6.019	5.812
5.496	5.461
3.962	3.813
4.231	4.254
4.732	4.698
6.011	5.538
7.286	6.506
4.368	4.314
4.302	4.222
4.175	4.013
4.126	3.889
4.506	4.316
3.528	3.420
3.689	3.605
3.846	3.721
3.916	3.842
3.766	3.609
2.123	1.793
2.227	1.932
2.280	2.173
2.382	2.328
2.645	2.518

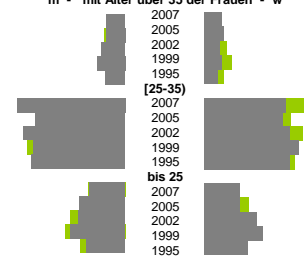
Bevölkerungsentwicklung



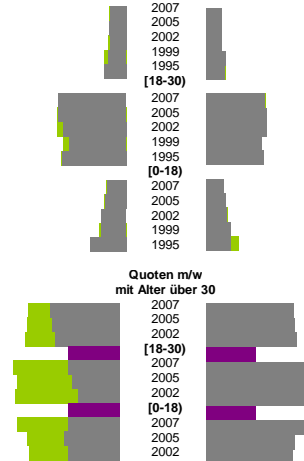
Alter (85+)	männlich	weiblich
2007	388	965
2006	337	922
2005	305	865
2004	297	812
2003	289	805
[75+]		
2007	2.126	3.773
2005	1.948	3.711
2002	1.705	3.573
1999	1.550	3.437
1995	1.502	3.336
[65-75]		
2007	4.588	4.901
2005	4.290	4.624
2002	3.642	4.135
1999	2.919	3.847
1995	2.663	3.909
[55-65]		
2007	4.700	4.909
2005	4.851	4.926
2002	5.198	5.155
1999	5.689	5.458
1995	5.166	5.038
[45-55]		
2007	5.539	5.516
2005	5.275	5.419
2002	5.195	5.338
1999	5.047	5.093
1995	5.294	5.209
[35-45]		
2007	6.039	5.723
2005	6.504	5.906
2002	6.517	5.987
1999	6.019	5.812
1995	5.496	5.461
[25-35]		
2007	3.962	3.813
2005	4.231	4.254
2002	4.732	4.698
1999	6.011	5.538
1995	7.286	6.506
[15-25]		
2007	4.368	4.314
2005	4.302	4.222
2002	4.175	4.013
1999	4.126	3.889
1995	4.506	4.316
[6-15]		
2007	3.528	3.420
2005	3.689	3.605
2002	3.846	3.721
1999	3.916	3.842
1995	3.766	3.609
[0-6]		
2007	2.123	1.793
2005	2.227	1.932
2002	2.280	2.173
1999	2.382	2.328
1995	2.645	2.518

m	w
0,9%	0,9%
0,9%	1,0%
1,1%	0,8%
1,3%	0,8%
0,9%	0,6%
5,2%	4,1%
4,3%	3,9%
4,9%	4,2%
4,4%	4,7%
4,5%	4,2%
1,7%	1,8%
2,2%	1,7%
2,2%	2,6%
2,6%	2,9%
1,8%	2,1%
Zuzüge	Fortzüge
2,6%	2,8%
2,8%	2,8%
2,6%	2,9%
2,9%	3,7%
3,6%	3,4%
11,3%	11,3%
11,3%	11,5%
10,6%	11,6%
9,5%	10,6%
10,7%	10,9%
3,1%	3,3%
3,5%	3,7%
4,1%	3,8%
4,1%	4,5%
6,1%	4,6%
Zuzüge	Fortzüge
137%	180%
133%	182%
127%	185%
1	1
100%	209%
92%	201%
80%	206%
1	1
100%	201%
108%	181%
101%	177%
m	w
6,0%	6,9%
7,8%	8,3%
9,0%	7,1%
10,3%	7,8%
8,9%	8,6%
2,2%	1,2%
2,3%	1,2%
2,9%	1,3%
2,8%	1,5%
3,6%	1,8%
1,1%	0,4%
1,2%	0,8%
1,6%	0,7%
1,2%	0,5%
2,1%	0,7%

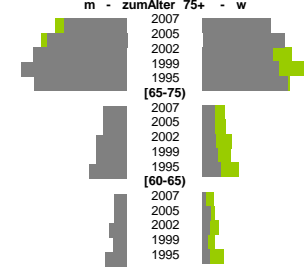
Geburten



Wanderungen über die Kreisgrenzen



Sterbehäufigkeiten

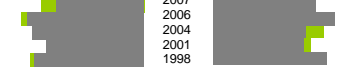


m	w
12,1%	14,2%
16,1%	16,9%
15,4%	12,8%
13,5%	12,6%
15,1%	15,7%
4,6%	6,3%
4,9%	6,2%
6,2%	5,7%
10,1%	8,0%
11,8%	8,2%
37,5%	39,1%
38,5%	35,3%
44,7%	31,4%
36,2%	30,5%
35,2%	30,6%
6,7%	5,8%
8,3%	6,7%
7,4%	4,7%
9,7%	5,5%
8,4%	5,8%

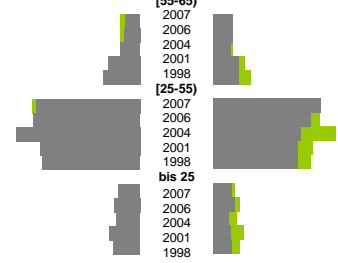
m	w
0,7%	0,7%
0,7%	14,4%
0,5%	9,9%
0,3%	10,8%
0,2%	9,7%
2,2%	1,9%
2,2%	1,8%
2,3%	1,4%
2,5%	1,8%
2,8%	1,6%
19,5%	23,1%
25,0%	24,1%
26,9%	18,6%
22,2%	19,1%
25,4%	20,9%
10,3%	9,1%
10,2%	8,4%
11,3%	5,7%
11,6%	6,5%
11,2%	6,0%

insgesamt	aus, in Erwerbstätigkeit
237,4%	186,3%
178,9%	153,4%
148,7%	148,1%
153,2%	145,2%
147,8%	130,9%
91,0%	50,5%
78,3%	49,3%
72,1%	59,3%
67,5%	53,7%
62,6%	45,5%

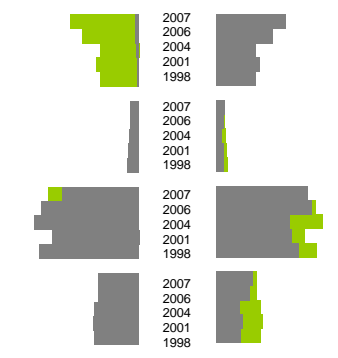
Arbeitslose



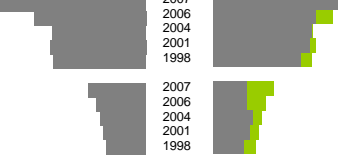
Altersverteilung



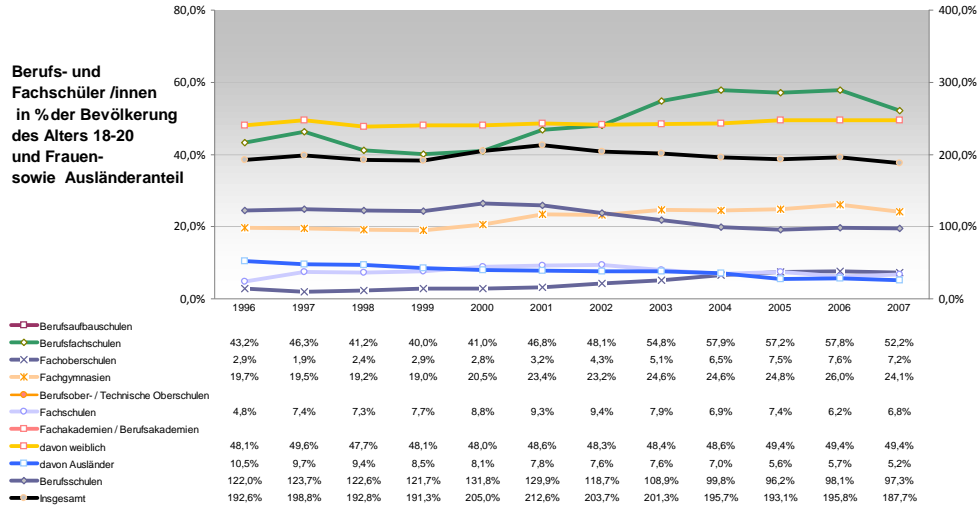
Besondere Teilesamtheiten



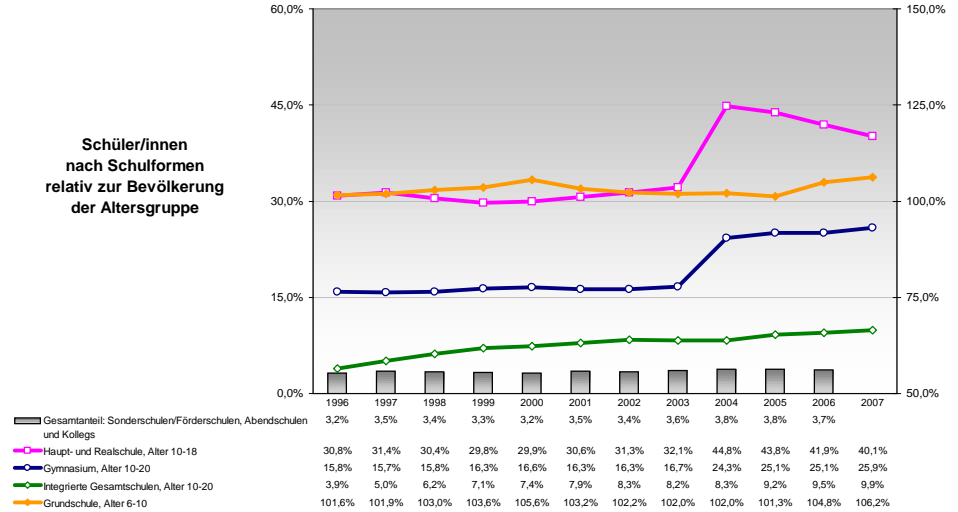
Fluktuation der Arbeitslosigkeit



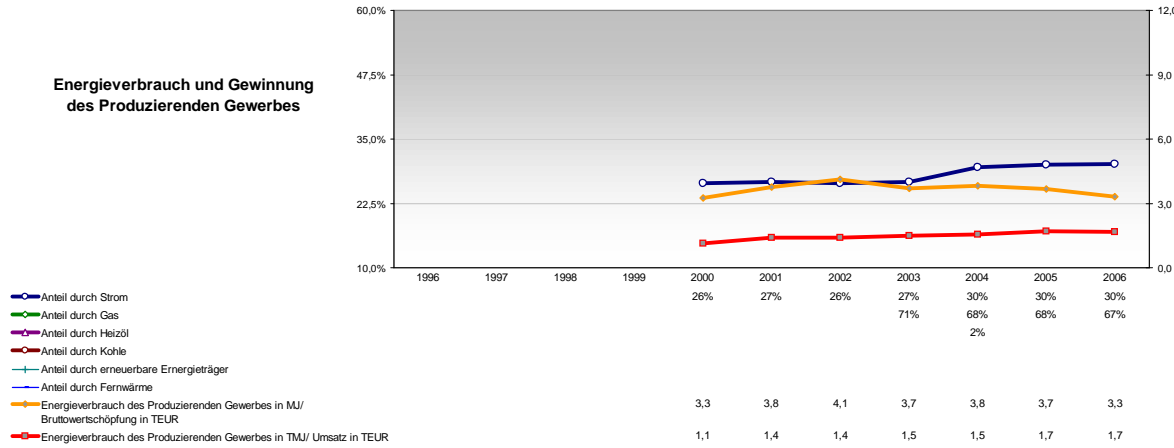
Berufs- und Fachschüler/innen in % der Bevölkerung des Alters 18-20 und Frauen- sowie Ausländeranteil



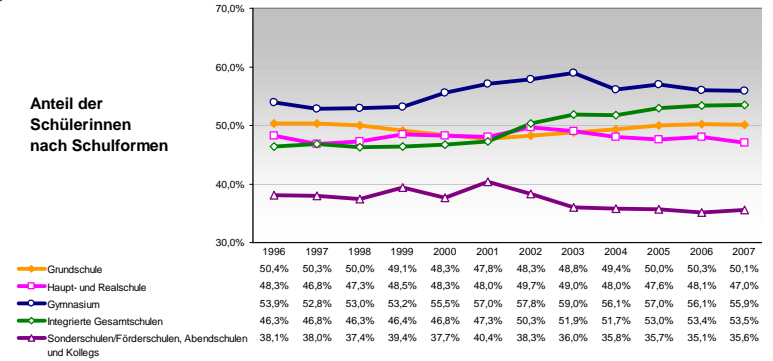
Schüler/innen nach Schulformen relativ zur Bevölkerung der Altersgruppe



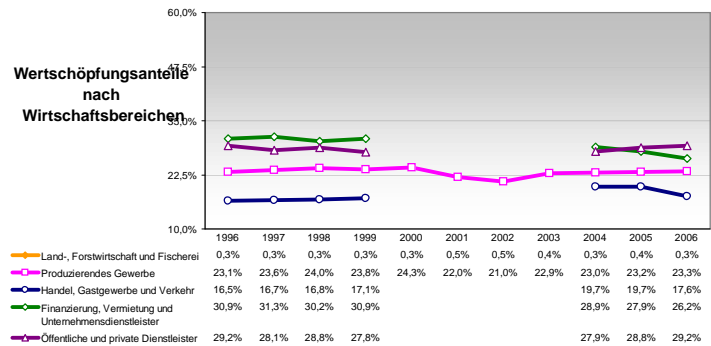
Energieverbrauch und Gewinnung des Produzierenden Gewerbes



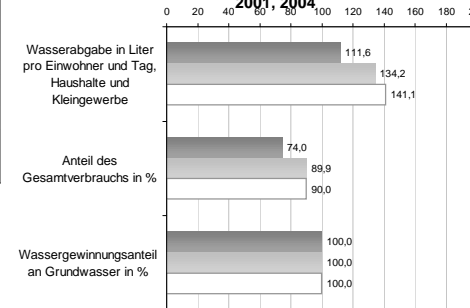
Anteil der Schülerinnen nach Schulformen



Wertschöpfungsanteile nach Wirtschaftsbereichen



Wasserabgabe und Wassergewinnung 1998, 2001, 2004



Anteil der Ausländer/innen nach Schulformen

