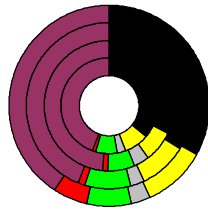


### Wahlergebnisse:

Anteile an den gültigen Stimmen



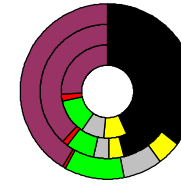
### Bundestagswahlen:

1994, 1998, 2002, 2005

- CDU/CSU
- FDP
- Sonstige
- Grüne
- PDS
- SPD

Wahlbeteiligung  
in %:

77,5  
79,2  
82,7  
80,4



### Europawahlen:

1994, 1999, 2004

- CDU/CSU
- FDP
- Sonstige
- Grüne
- PDS
- SPD

Wahlbeteiligung:  
in %:

39,8  
41,7  
57,4

### Landtagswahlen:

Wahlbeteiligung:  
in %:

62,7 2005-05  
55,8 2000-05  
62,6 1995-05

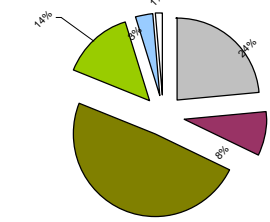


### Düsseldorf, Regierungsbezirk

Fläche in km<sup>2</sup> 5.290,6  
Flächenanteil in % 14,82

Bevölkerung 5.208.288  
Bevölkerungsanteil in % 63,35  
Ausländerquote 12,2%

Bevölkerungsdichte (Einwohner pro km<sup>2</sup>) 98,4

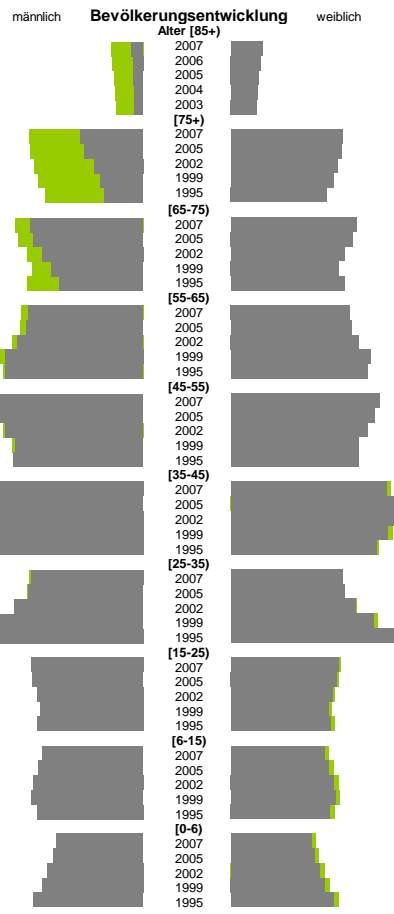


### Bodennutzung 2004

- Siedlung und Gewerbe
- Verkehr
- Landwirtschaft
- Wald
- Wasser
- Rest

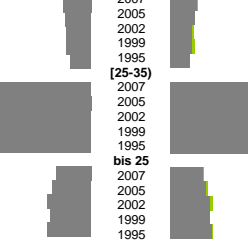


m	w
2.521.459	2.686.829
27.632	82.146
25.490	78.061
23.257	73.420
21.026	69.357
20.315	68.708
162.902	295.994
151.552	293.022
127.704	282.975
110.073	272.291
98.270	254.807
291.621	333.117
283.526	324.222
261.696	301.141
237.465	287.513
216.646	301.343
298.204	316.687
302.729	318.515
325.457	340.416
359.586	371.320
357.909	363.813
394.581	394.924
376.885	381.541
357.688	364.452
331.011	338.847
336.287	338.122
423.770	414.068
444.223	432.847
447.943	435.847
429.358	416.820
393.310	387.103
291.233	295.360
297.363	300.974
333.732	331.142
389.239	379.122
453.049	432.595
290.767	285.454
287.427	281.867
275.704	269.648
266.767	259.163
275.097	264.611
234.010	223.022
245.104	232.968
257.292	245.497
260.369	248.222
247.964	236.068
134.371	128.203
139.166	132.717
149.154	141.792
157.579	149.723
170.857	162.733

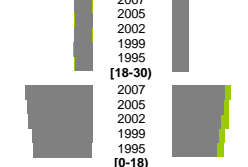


m	w
1,2%	1,2%
1,1%	1,1%
1,0%	1,0%
1,1%	1,0%
0,9%	0,9%
4,2%	4,0%
4,2%	4,0%
4,1%	4,0%
4,1%	4,0%
4,1%	3,9%
1,5%	1,4%
1,7%	1,6%
1,9%	1,8%
1,8%	1,7%
1,9%	1,8%
Zuzüge	Fortzüge
2,6%	2,7%
2,6%	2,7%
2,6%	2,7%
2,7%	2,8%
2,6%	2,6%
10,1%	9,0%
9,9%	8,8%
9,7%	8,4%
9,1%	8,0%
8,8%	7,7%
3,0%	2,9%
2,8%	2,8%
3,1%	2,9%
3,4%	3,1%
3,6%	3,1%
Zuzüge	Fortzüge
136%	174%
136%	174%
129%	175%
1	1
87%	212%
86%	212%
87%	210%
1	1
103%	195%
104%	195%
105%	194%
m	w
8,0%	7,3%
8,5%	7,6%
8,9%	8,0%
10,3%	8,3%
11,5%	8,7%
2,6%	1,3%
2,7%	1,4%
3,0%	1,6%
3,3%	1,7%
3,6%	1,9%
1,3%	0,7%
1,5%	0,7%
1,6%	0,7%
1,6%	0,8%
1,9%	0,8%

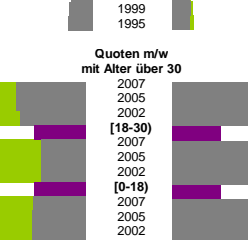
### Geburten



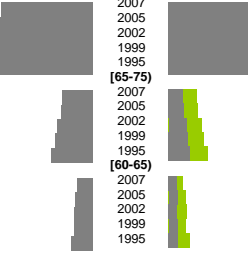
### Wanderungen über die Kreisgrenzen



### Quoten m/w mit Alter über 30



### Sterbehäufigkeiten



m	w
11,4%	11,7%
13,8%	13,1%
12,8%	9,6%
10,5%	9,2%
12,6%	11,6%
6,7%	6,3%
7,3%	6,4%
7,5%	5,3%
12,9%	9,3%
15,9%	9,4%

m	w
39,4%	37,1%
40,2%	34,6%
46,5%	30,7%
37,3%	28,0%
35,7%	26,3%

m	w
5,9%	4,7%
6,6%	5,0%
6,4%	3,7%
7,4%	5,0%
7,5%	5,2%

Teilzeit	w
0,9%	13,2%
0,5%	9,2%
0,4%	10,0%
0,2%	8,2%

Schwerbehindert	w
2,9%	1,9%
3,2%	1,8%
3,9%	2,2%
4,5%	2,2%

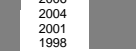
Langzeitarbeitslos	w
23,7%	21,7%
25,9%	15,8%
23,7%	18,2%
27,2%	18,8%

Ausländer	w
12,1%	10,5%
12,1%	9,2%
13,2%	6,7%
12,9%	7,1%
13,1%	6,6%

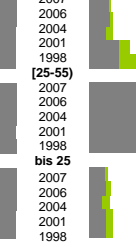
insgesamt	w
190,7%	167,3%
164,3%	170,9%
165,2%	155,5%
150,3%	143,4%

aus, in Erwerbstätigkeit	w
75,5%	49,2%
73,6%	64,5%
72,4%	58,4%
59,9%	48,4%

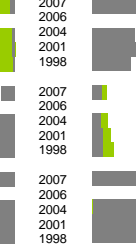
### Arbeitslose



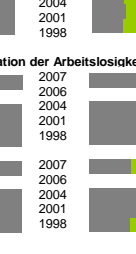
### Altersverteilung



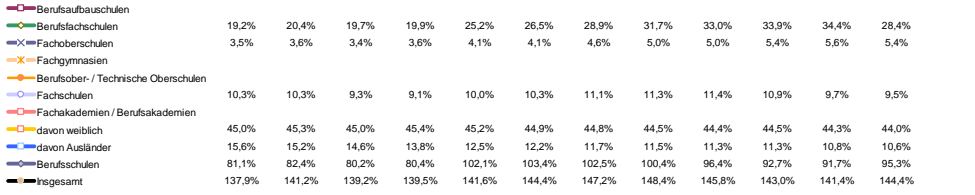
### Besondere Teilesamtheiten



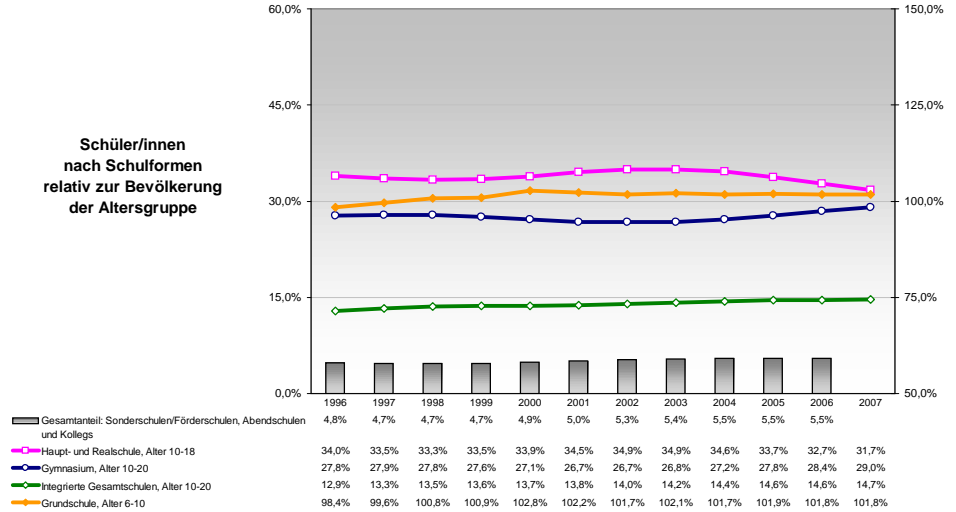
### Fluktuation der Arbeitslosigkeit



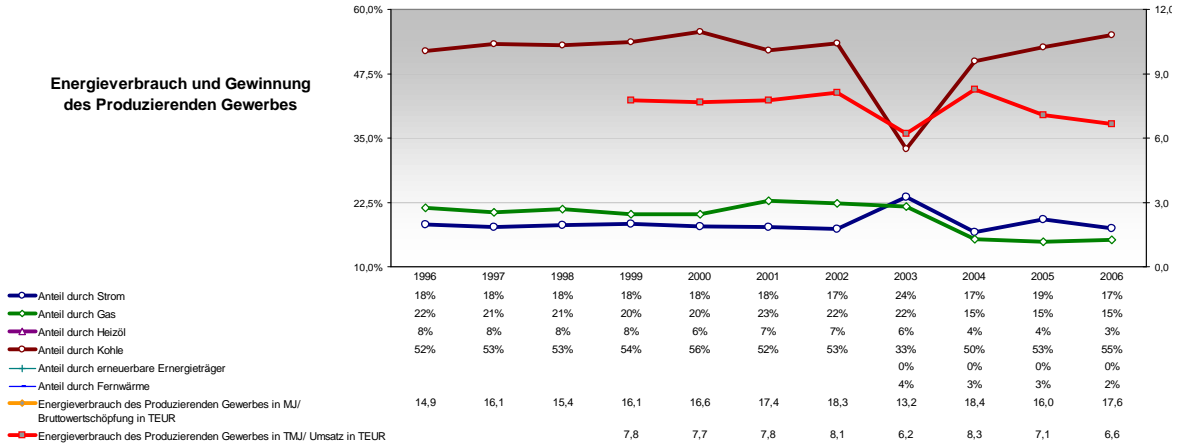
**Berufs- und  
Fachschüler /innen  
in % der Bevölkerung  
des Alters 18-20  
und Frauen-  
sowie Ausländeranteil**



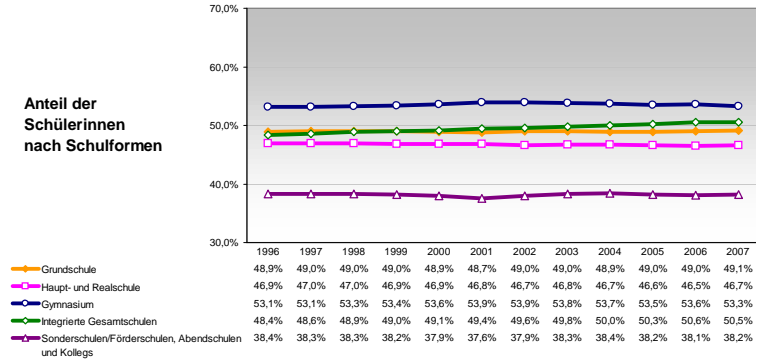
**Schüler/innen  
nach Schulformen  
relativ zur Bevölkerung  
der Altersgruppe**



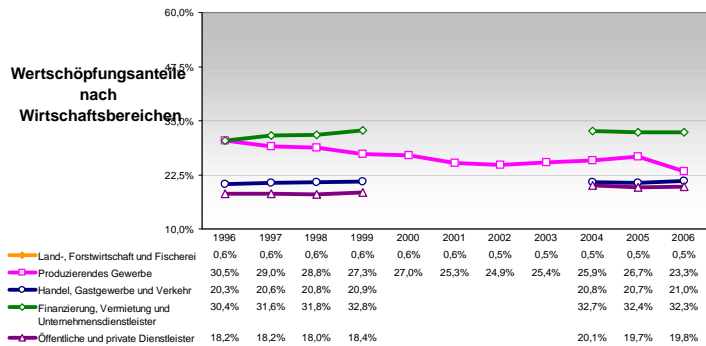
**Energieverbrauch und Gewinnung  
des Produzierenden Gewerbes**



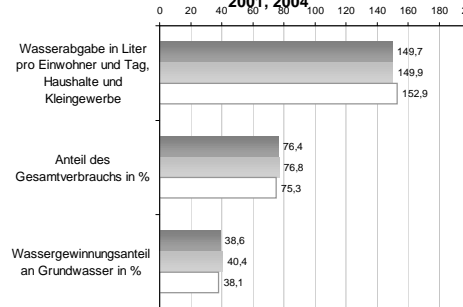
**Anteil der  
Schülerinnen  
nach Schulformen**



**Wertschöpfungsanteile  
nach  
Wirtschaftsbereichen**



**Wasserabgabe und Wassergewinnung 1998,  
2001, 2004**



**Anteil der  
Ausländer/innen  
nach Schulformen**

