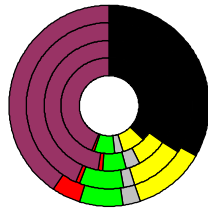


Wahlergebnisse:

Anteile an den gültigen Stimmen

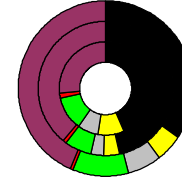


Bundestagswahlen: 1994, 1998, 2002, 2005

- CDU/CSU
- FDP
- Sonstige
- Grüne
- PDS
- SPD

Wahlbeteiligung
in %:

79,7
81,6
85,0
83,8



Europawahlen: 1994, 1999, 2004

- CDU/CSU
- FDP
- Sonstige
- Grüne
- PDS
- SPD

Wahlbeteiligung:
in %:

41,8
46,8
62,6

Landtagswahlen: Wahlbeteiligung: in %:

63,6 2005-05
58,7 2000-05
64,9 1995-05



Erftkreis

Wert 2007

Fläche in km² 704,5
Flächenanteil in % 1,97

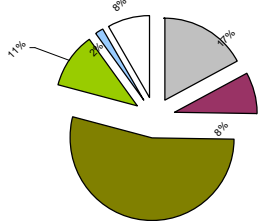
Bevölkerung 464.209
Bevölkerungsanteil in % 5,65
Ausländerquote 10,5%

Bevölkerungsdichte (Einwohner pro km²) 65,9



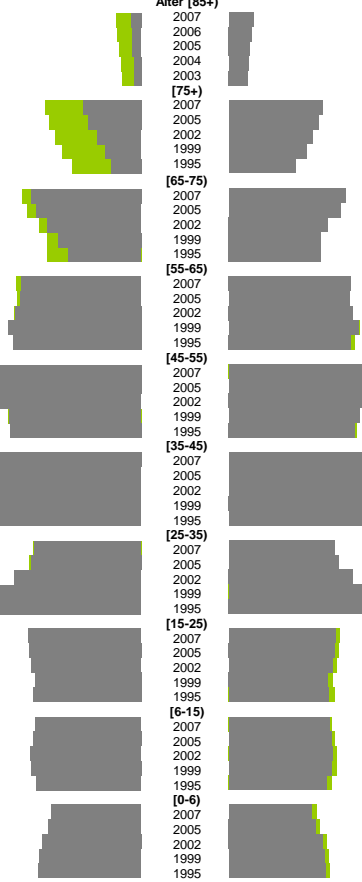
Bodennutzung 2004

- Siedlung und Gewerbe
- Verkehr
- Landwirtschaft
- Wald
- Wasser
- Rest



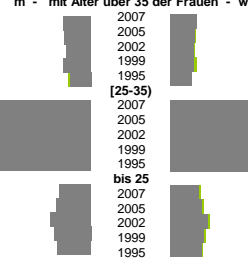
m	w
227.311	236.898
2.172	5.712
1.984	5.291
1.740	4.916
1.555	4.513
1.454	4.380
13.381	22.100
12.176	21.187
9.990	19.761
8.255	18.204
6.830	15.718
25.523	27.537
24.344	26.385
21.642	23.481
19.240	21.739
16.860	21.751
27.767	28.941
27.878	28.618
29.217	29.381
30.892	30.642
29.607	28.919
36.253	35.891
34.504	34.465
32.837	33.201
30.534	30.877
30.326	29.808
39.207	39.025
40.989	40.521
40.919	39.797
38.137	36.943
34.279	33.837
24.737	25.035
25.519	25.804
29.348	29.328
33.704	33.041
38.612	36.583
26.104	25.331
25.944	25.058
25.342	24.439
24.580	23.383
25.096	23.599
21.918	21.304
22.508	21.799
23.066	21.993
22.877	21.752
21.863	20.789
12.421	11.734
12.838	12.325
13.784	13.368
14.144	13.559
14.226	13.653

Bevölkerungsentwicklung



m	w
1,2%	1,2%
1,1%	1,1%
1,0%	1,0%
1,2%	1,0%
0,9%	0,9%
4,5%	4,3%
4,4%	4,0%
4,1%	3,9%
4,5%	4,2%
4,2%	4,1%
1,3%	1,3%
1,5%	1,4%
1,7%	1,7%
1,6%	1,4%
1,4%	1,4%

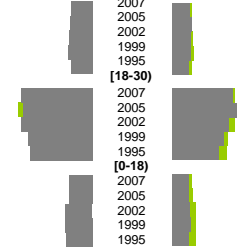
Geburten m - mit Alter über 35 der Frauen - w



m	w
10,0%	9,9%
13,1%	12,0%
11,1%	8,1%
8,2%	6,5%
9,5%	8,4%

m	w
10,0%	6,1%
10,3%	6,2%
10,2%	5,2%
17,4%	8,7%
18,6%	8,2%

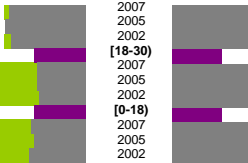
Wanderungen über die Kreisgrenzen relativ zur Bevölkerung mit Alter über 30



m	w
36,5%	35,7%
37,8%	32,6%
43,7%	29,1%
36,5%	26,1%
34,7%	25,0%

m	w
6,6%	5,2%
7,1%	5,9%
7,6%	4,3%
6,8%	4,4%
8,3%	5,3%

Quoten m/w mit Alter über 30



m	w
0,8%	12,2%
0,7%	12,2%
0,5%	11,1%
0,5%	11,9%
0,3%	10,4%

Schwerbehindert
3,2%
2,9%
3,0%
3,7%
4,3%

Langzeitarbeitslos
29,4%
29,6%
24,7%
21,6%
24,0%

Ausländer
11,1%
11,2%
12,6%
12,7%
14,2%

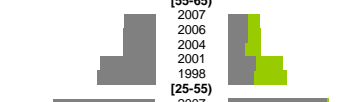
insgesamt
170,6%
112,4%
153,1%
178,3%
174,0%
68,3%
52,2%
73,6%
80,8%
68,7%

aus, in Erwerbstätigkeit
159,6%
112,2%
165,3%
182,8%
170,8%
47,9%
38,4%
67,7%
74,0%
58,8%

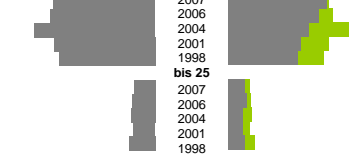
Arbeitslose



Altersverteilung [55-65]



[25-55]



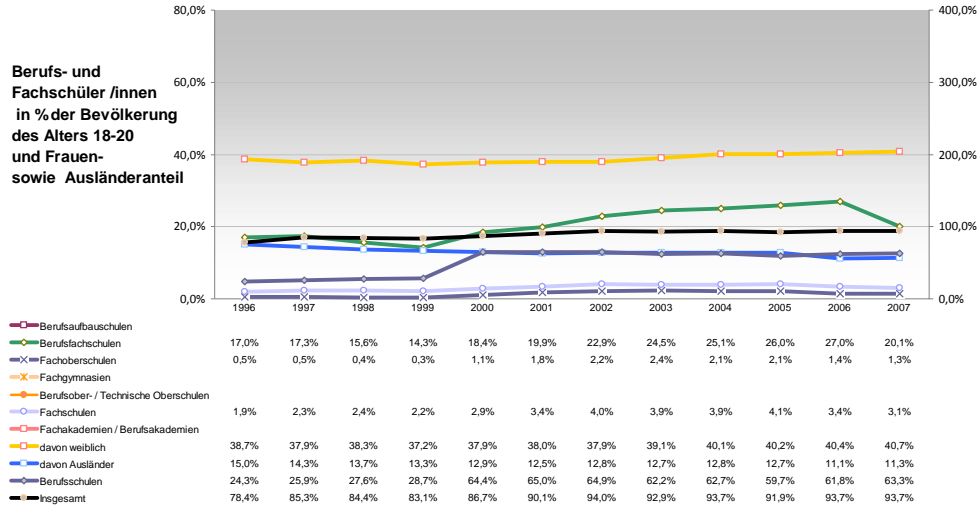
Besondere Teilgesamtheiten



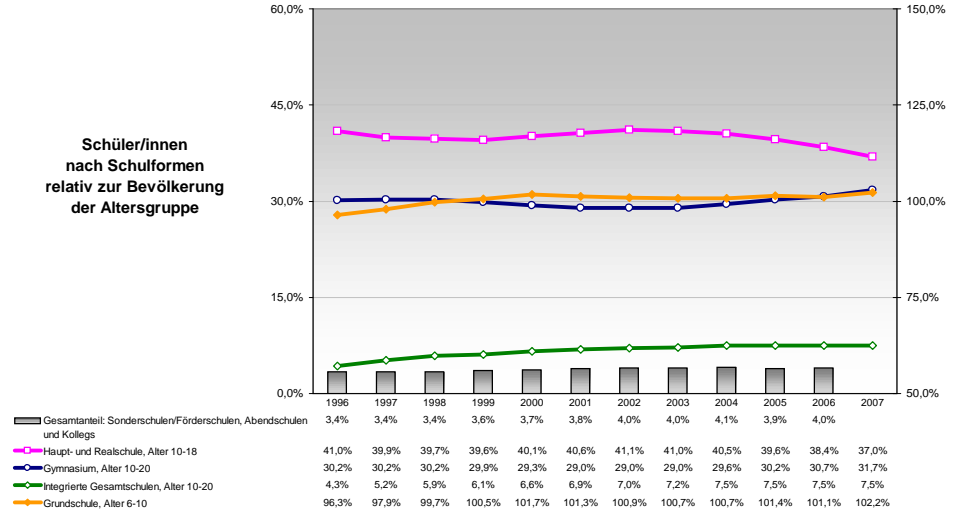
Fluktuation der Arbeitslosigkeit



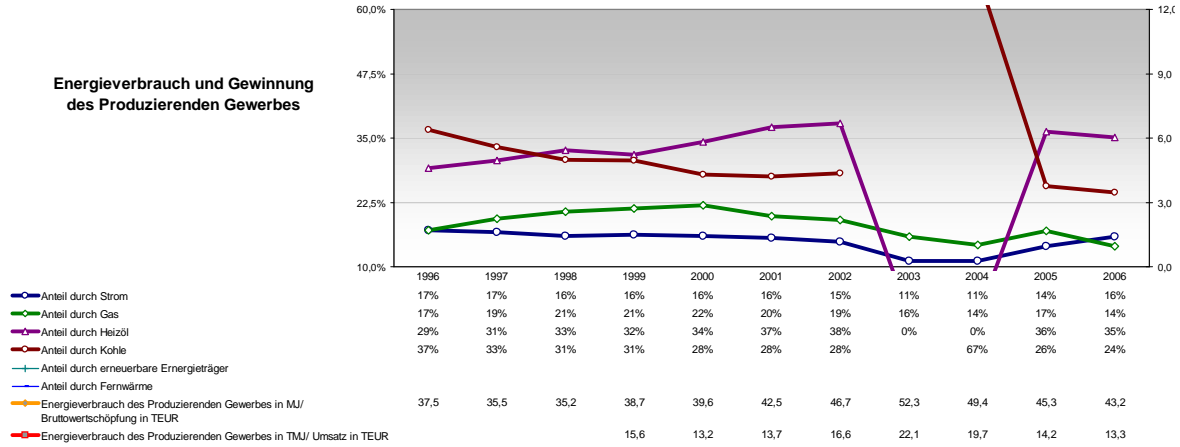
Berufs- und Fachschüler/innen in % der Bevölkerung des Alters 18-20 und Frauen- sowie Ausländeranteil



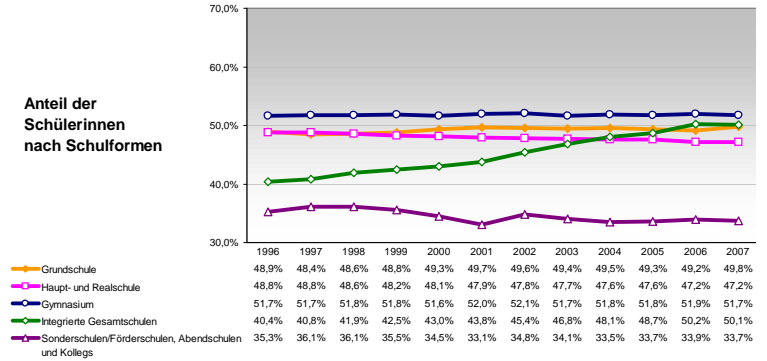
Schüler/innen nach Schulformen relativ zur Bevölkerung der Altersgruppe



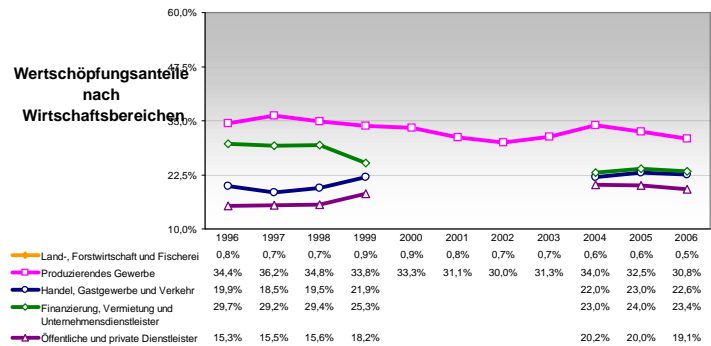
Energieverbrauch und Gewinnung des Produzierenden Gewerbes



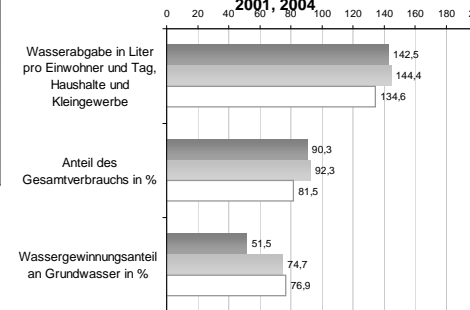
Anteil der Schülerinnen nach Schulformen



Wertschöpfungsanteile nach Wirtschaftsbereichen



Wasserabgabe und Wassergewinnung 1998, 2001, 2004



Anteil der Ausländer/innen nach Schulformen

