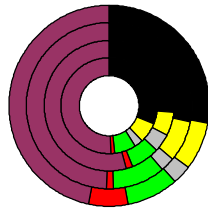


Wahlergebnisse:

Anteile an den gültigen Stimmen

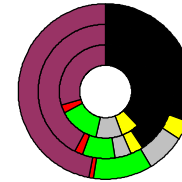


Bundestagswahlen: 1994, 1998, 2002, 2005

- CDU/CSU
- FDP
- Sonstige
- Grüne
- PDS
- SPD

Wahlbeteiligung
in %:

77,4
77,9
82,0
78,7



Europawahlen: 1994, 1999, 2004

- CDU/CSU
- FDP
- Sonstige
- Grüne
- PDS
- SPD

Wahlbeteiligung:
in %:

38,3
39,2
55,5

Landtagswahlen: Wahlbeteiligung: in %:

62,3 2005-05
55,2 2000-05
61,3 1995-05



Essen, Kreisfreie Stadt

Wert 2007

Fläche in km² 210,3
Flächenanteil in % 0,59

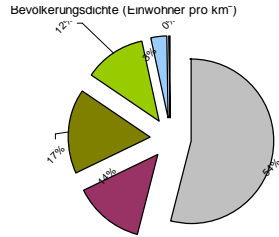
Bevölkerung 582.140
Bevölkerungsanteil in % 7,08
Ausländerquote 12,0%

Bevölkerungsdichte (Einwohner pro km²) 276,8



Bodennutzung 2004

- Siedlung und Gewerbe
- Verkehr
- Landwirtschaft
- Wald
- Wasser
- Rest



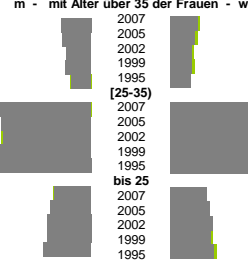
m	w
279.363	302.777
3.567	11.006
3.261	10.565
2.943	9.975
2.728	9.625
2.682	9.674
19.940	38.014
18.829	38.611
16.248	37.972
14.253	37.138
12.829	35.436
32.540	38.696
31.846	38.007
30.324	36.713
29.008	36.546
27.977	40.141
33.984	35.903
34.520	36.372
36.898	38.906
40.751	43.109
41.129	43.482
43.193	43.323
42.061	42.754
40.826	41.481
38.665	39.300
39.180	39.253
44.844	42.956
46.988	44.713
46.930	45.554
47.199	45.712
45.578	44.525
34.883	35.108
35.193	35.151
37.122	36.463
43.351	41.646
50.084	48.015
31.867	32.352
31.547	31.506
29.791	29.220
29.467	28.541
30.307	29.629
23.827	22.602
25.094	23.797
26.366	25.165
27.133	25.712
26.416	24.931
14.285	13.823
14.522	13.919
15.250	14.252
16.523	15.461
18.358	17.591

Bevölkerungsentwicklung

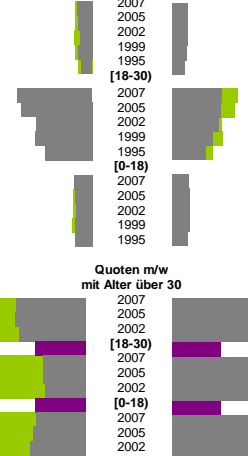


m	w
1,3%	1,2%
1,2%	1,1%
1,0%	0,9%
1,1%	0,9%
0,8%	0,9%
3,9%	3,9%
3,8%	3,7%
3,8%	3,8%
4,1%	3,6%
3,9%	3,9%
1,5%	1,6%
1,7%	1,7%
1,9%	1,8%
1,9%	1,7%
2,0%	1,9%
Zuzüge	Fortzüge
2,2%	2,5%
2,1%	2,5%
1,7%	2,5%
2,0%	2,4%
1,6%	2,0%
11,1%	8,3%
10,5%	8,1%
8,4%	7,9%
8,5%	6,9%
6,9%	5,7%
2,7%	2,7%
2,5%	2,8%
2,3%	2,9%
2,5%	2,9%
2,5%	2,5%
Zuzüge	Fortzüge
138%	178%
140%	180%
133%	179%
1	1
83%	217%
83%	223%
80%	218%
97%	195%
104%	193%
103%	197%
m	w
8,3%	7,8%
8,4%	7,8%
9,1%	7,9%
10,3%	8,1%
12,1%	8,6%
2,8%	1,4%
2,8%	1,5%
3,2%	1,8%
3,6%	1,8%
4,1%	1,8%
1,4%	0,9%
1,6%	0,7%
1,8%	0,8%
1,6%	0,8%
1,9%	0,8%

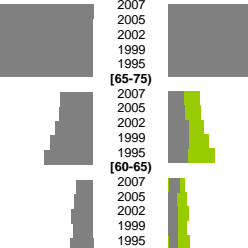
Geburten



Wanderungen über die Kreisgrenzen relativ zur Bevölkerung mit Alter über 30



Sterbehäufigkeiten



m	w
15,5%	14,2%
17,8%	15,7%
16,2%	10,0%
13,8%	9,4%
15,2%	11,5%
7,2%	6,4%
7,0%	6,1%
7,5%	4,8%
12,2%	8,4%
13,9%	8,6%
40,9%	34,1%
41,6%	33,0%
51,3%	26,8%
45,3%	24,1%
42,5%	23,4%
6,4%	5,0%
7,1%	5,1%
6,1%	3,4%
6,2%	3,8%
7,2%	4,5%

m	w
0,7%	11,2%
0,6%	10,7%
0,4%	7,0%
0,3%	7,6%
0,2%	6,2%

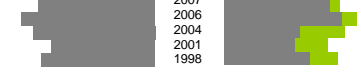
Schwerbehindert	2007	2006	2004	2001	1998
3,3%	2,2%				
3,2%	2,0%				
3,8%	2,2%				
4,7%	2,7%				
5,2%	2,8%				

Langzeitarbeitslos	2007	2006	2004	2001	1998
28,7%	23,9%				
31,4%	24,1%				
31,1%	13,8%				
29,9%	15,7%				
28,8%	15,6%				

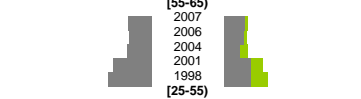
Ausländer	2007	2006	2004	2001	1998
11,6%	9,2%				
11,5%	8,5%				
12,4%	5,0%				
11,8%	4,5%				
11,3%	4,5%				

insgesamt	2007	2006	2004	2001	1998
164,9%	153,9%				
133,0%	122,0%				
148,3%	195,6%				
138,4%	153,2%				
135,4%	148,7%				
61,3%	42,9%				
54,3%	37,7%				
59,2%	59,8%				
59,2%	57,1%				
54,3%	48,6%				

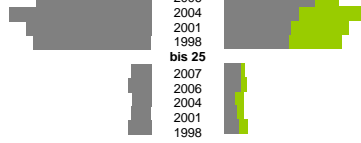
Arbeitslose



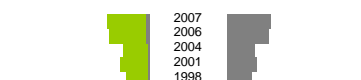
Altersverteilung



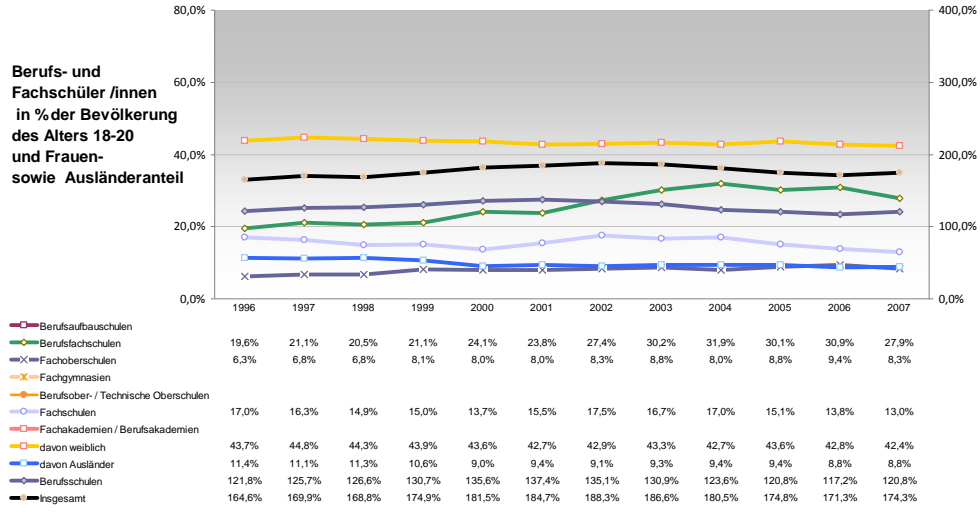
Besondere Teillesamtheiten



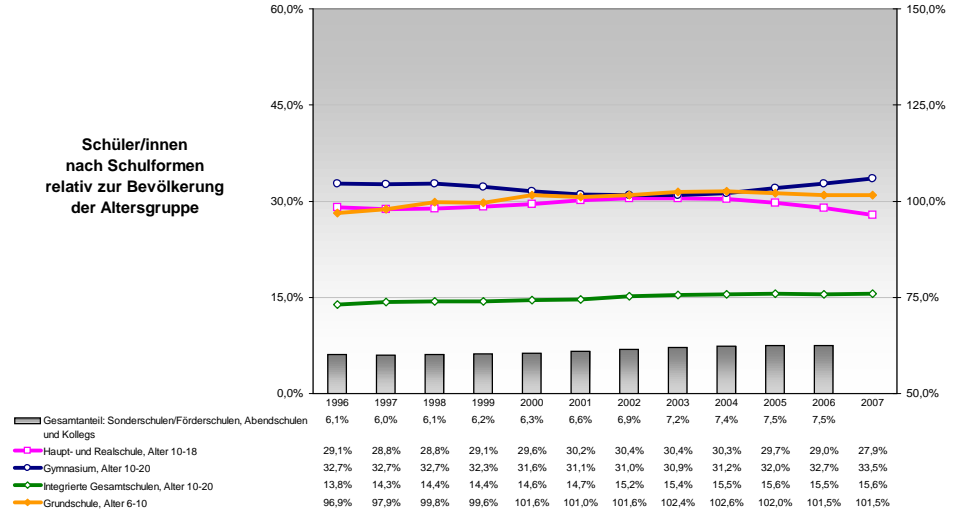
Fluktuation der Arbeitslosigkeit



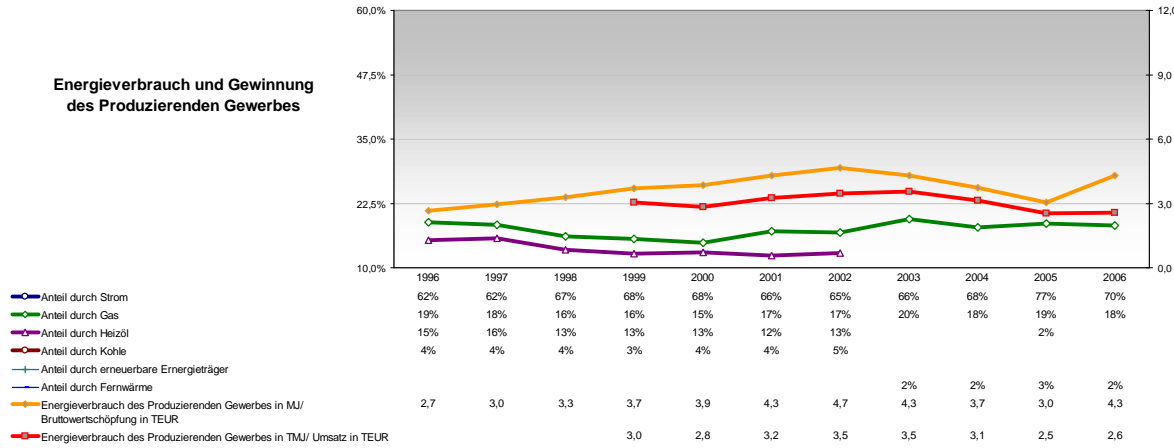
Berufs- und Fachschüler/innen in % der Bevölkerung des Alters 18-20 und Frauen- sowie Ausländeranteil



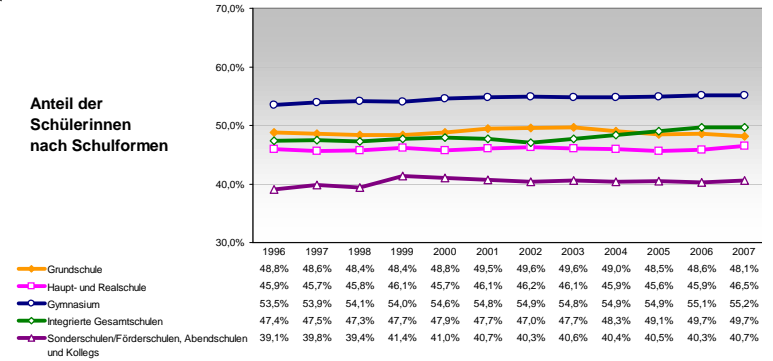
Schüler/innen nach Schulformen relativ zur Bevölkerung der Altersgruppe



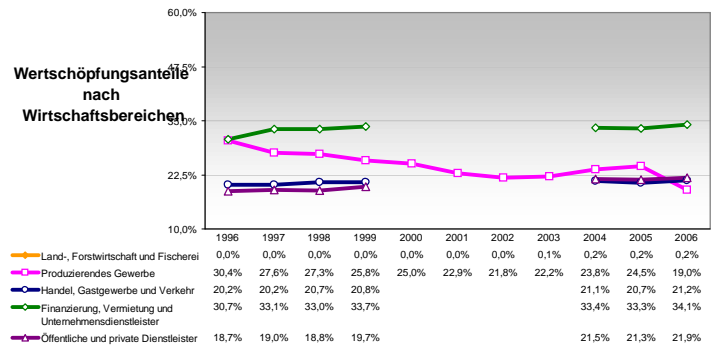
Energieverbrauch und Gewinnung des Produzierenden Gewerbes



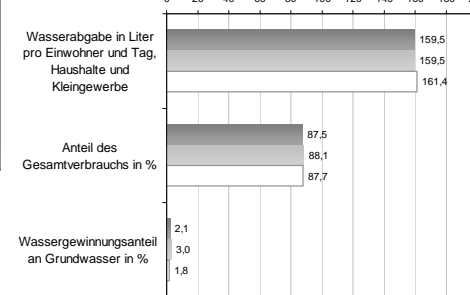
Anteil der Schülerinnen nach Schulformen



Wertschöpfungsanteile nach Wirtschaftsbereichen



Wasserabgabe und Wassergewinnung 1998, 2001, 2004



Anteil der Ausländer/innen nach Schulformen

