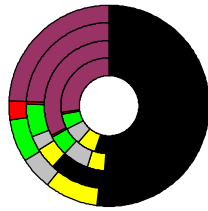


Wahlergebnisse:

Anteile an den gültigen Stimmen

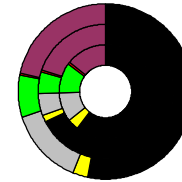


Bundestagswahlen: 1994, 1998, 2002, 2005

- CDU/CSU
- FDP
- Sonstige
- Grüne
- PDS
- SPD

Wahlbeteiligung
in %:

81,2
84,0
82,3
80,2



Europawahlen: 1994, 1999, 2004

- CDU/CSU
- FDP
- Sonstige
- Grüne
- PDS
- SPD

Wahlbeteiligung:
in %:

42,8
46,5
60,2

Landtagswahlen: Wahlbeteiligung: in %:

63,1 2008-09
62,8 2003-09
73,7 1998-09



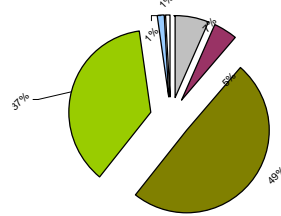
Forchheim, Landkreis

Wert 2007

Fläche in km² 642,8
Flächenanteil in % 1,80

Bevölkerung 113.389
Bevölkerungsanteil in % 1,38
Ausländerquote 4,9%

Bevölkerungsdichte (Einwohner pro km²) 17,6



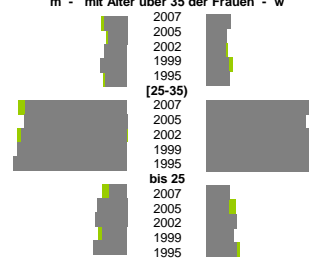
Bodennutzung 2004

- Siedlung und Gewerbe
- Verkehr
- Landwirtschaft
- Wald
- Wasser
- Rest



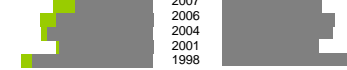
	m	w
2007	1,1%	1,1%
2005	0,8%	1,0%
2002	1,0%	0,9%
1999	1,2%	1,0%
1995	1,0%	1,1%
2007	4,7%	5,0%
2005	4,7%	4,7%
2002	4,9%	5,1%
1999	5,1%	4,9%
1995	5,3%	4,9%

Geburten m - mit Alter über 35 der Frauen - w



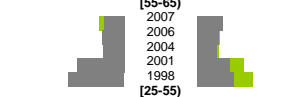
	m	w
2007	5,3%	6,8%
2005	6,6%	7,7%
2002	7,2%	7,5%
1999	6,4%	6,6%
1995	8,2%	8,9%

Arbeitslose

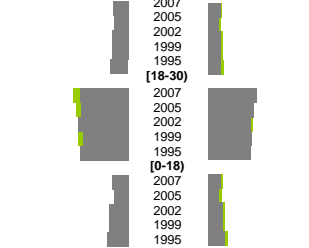


	m	w
2007	6,5%	8,1%
2006	7,0%	6,9%
2004	6,6%	5,9%
2001	15,0%	10,1%
1998	17,7%	11,7%

Altersverteilung [55-65]

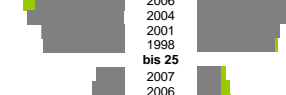


Wanderungen über die Kreisgrenzen relativ zur Bevölkerung mit Alter über 30



	m	w
2007	31,5%	37,8%
2005	32,3%	36,4%
2002	34,8%	34,6%
1999	29,6%	29,9%
1995	29,3%	28,0%

[25-55]

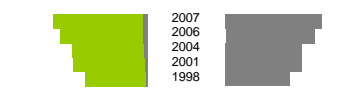


bis 25



	m	w
2007	0,8%	20,7%
2005	0,9%	19,2%
2002	0,6%	16,5%
1999	0,5%	16,4%
1995	0,2%	13,7%

Besondere Teilesamtheiten



	m	w
2007	4,2%	3,2%
2005	3,8%	2,8%
2002	3,1%	1,9%
1999	4,3%	2,1%
1995	4,3%	1,8%

Langzeitarbeitslos

	m	w
2007	14,2%	23,1%
2005	15,9%	20,9%
2002	13,5%	15,7%
1999	17,7%	17,7%
1995	19,8%	19,9%

Ausländer

	m	w
2007	4,2%	4,9%
2005	4,4%	4,2%
2002	4,5%	3,4%
1999	4,7%	3,4%
1995	5,3%	4,1%

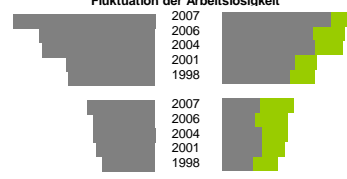
insgesamt

	m	w
2007	316,0%	226,0%
2005	256,9%	188,7%
2002	250,9%	191,7%
1999	196,5%	151,9%
1995	191,7%	141,3%

aus, in Erwerbstätigkeit

	m	w
2007	149,4%	78,1%
2005	136,2%	67,4%
2002	136,8%	80,5%
1999	129,9%	80,2%
1995	115,7%	62,4%

Fluktuation der Arbeitslosigkeit



Bevölkerungsentwicklung

männlich		weiblich	
Alter (85+)			
497	1.368	436	1.252
436	1.252	406	1.116
387	1.045	387	1.041
387	1.041		
[75+]			
3.022	5.292	2.719	5.101
2.344	4.793	2.007	4.408
1.684	3.995		
[65-75]			
5.644	6.343	5.534	6.228
4.776	5.575	4.219	5.202
3.710	5.247		
[55-65]			
6.381	6.151	6.145	6.876
6.340	6.188	6.742	6.641
6.582	6.671		
[45-55]			
9.358	8.999	8.888	8.493
8.107	7.683	7.119	6.702
6.595	6.015		
[35-45]			
9.342	9.227	10.030	9.765
10.490	10.029	10.064	9.519
8.883	8.378		
[25-35]			
6.122	5.918	6.147	6.135
6.776	6.785	7.877	7.841
9.631	9.077		
[15-25]			
7.266	6.817	7.208	6.757
6.801	6.531	6.546	6.194
6.270	6.023		
[6-15]			
5.914	5.563	6.249	5.881
6.760	6.259	6.825	6.352
6.498	6.092		
[0-6]			
2.991	3.039	3.228	3.159
3.645	3.449	3.917	3.673
4.312	4.062		

	m	w
2007	0,8%	1,1%
2005	1,4%	1,1%
2002	1,4%	1,4%
1999	1,1%	1,3%
1995	1,5%	1,4%

	Zuzüge	Fortzüge
2007	2,3%	2,1%
2005	2,2%	1,9%
2002	2,5%	2,1%
1999	2,5%	2,1%
1995	2,8%	2,1%

	m	w
2007	7,7%	8,8%
2005	7,5%	8,2%
2002	8,0%	7,8%
1999	7,2%	7,9%
1995	7,7%	7,7%

	Zuzüge	Fortzüge
2007	104%	180%
2005	116%	179%
2002	110%	183%
1999	1	1
1995	79%	227%

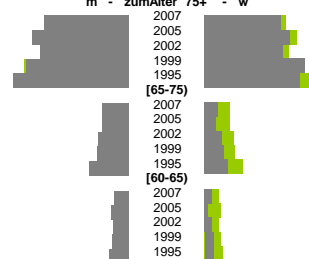
	m	w
2007	81%	211%
2005	79%	227%
2002	1	1
1999	107%	205%
1995	99%	197%

	m	w
2007	7,8%	7,4%
2005	8,9%	8,3%
2002	8,2%	7,5%
1999	9,5%	9,7%
1995	10,7%	9,2%

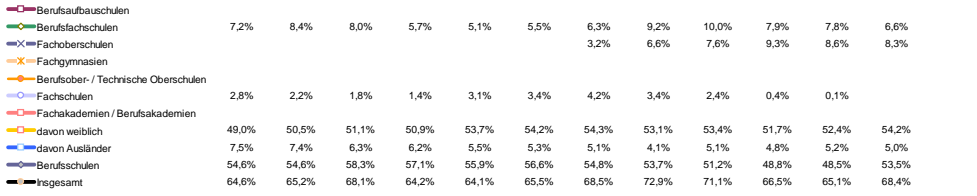
	m	w
2007	2,4%	1,2%
2005	2,4%	1,0%
2002	2,8%	1,6%
1999	2,9%	1,8%
1995	3,7%	2,2%

	m	w
2007	1,3%	0,6%
2005	1,6%	0,3%
2002	1,4%	0,6%
1999	1,5%	0,8%
1995	1,8%	0,8%

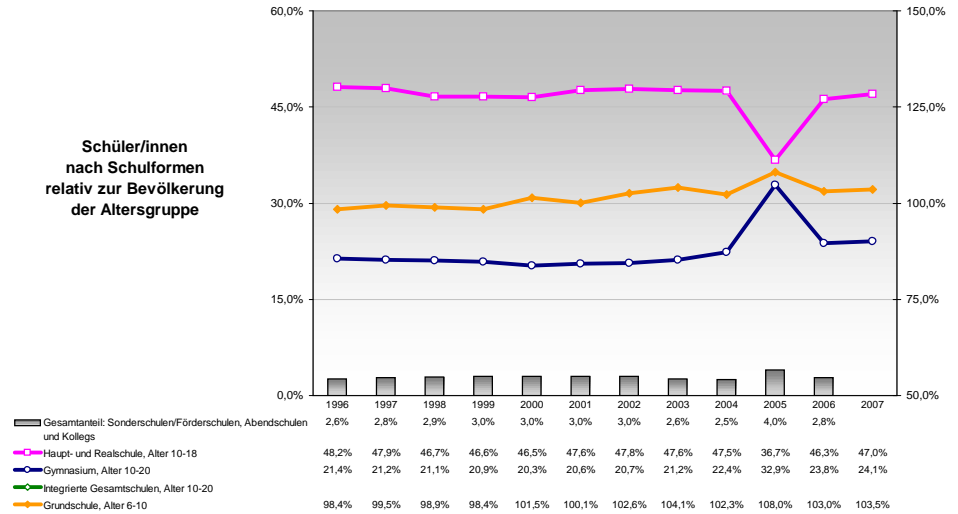
Sterbehäufigkeiten m - zum Alter 75+ - w



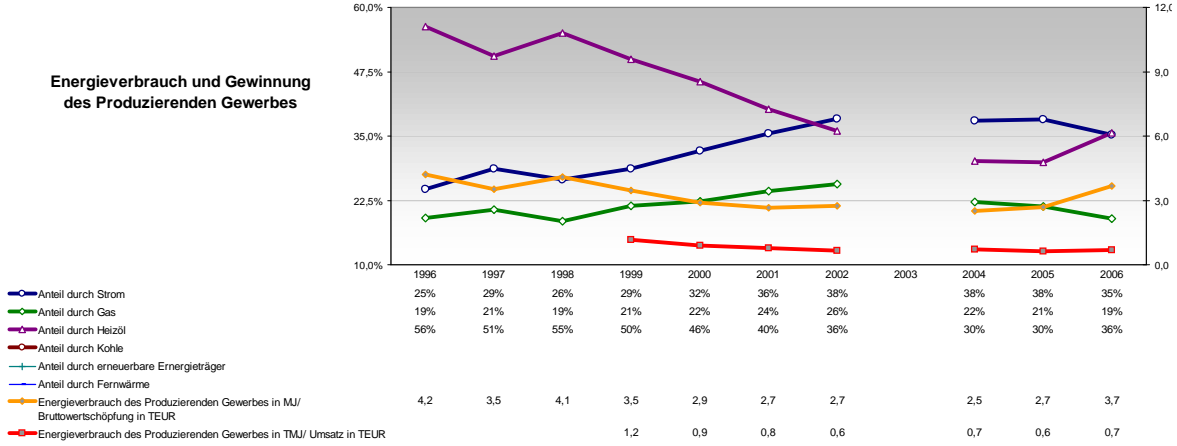
Berufs- und Fachschüler /innen in % der Bevölkerung des Alters 18-20 und Frauen- sowie Ausländeranteil



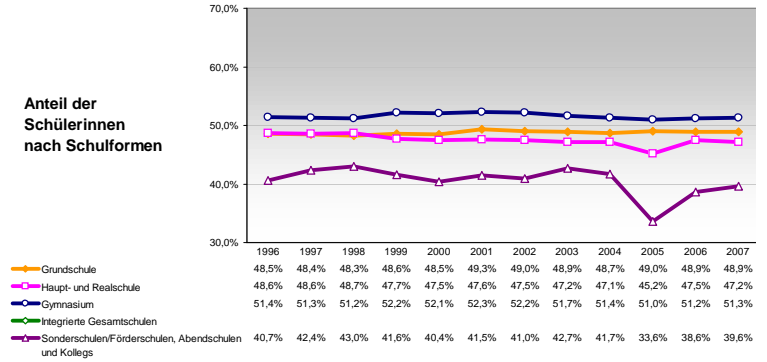
Schüler/innen nach Schulformen relativ zur Bevölkerung der Altersgruppe



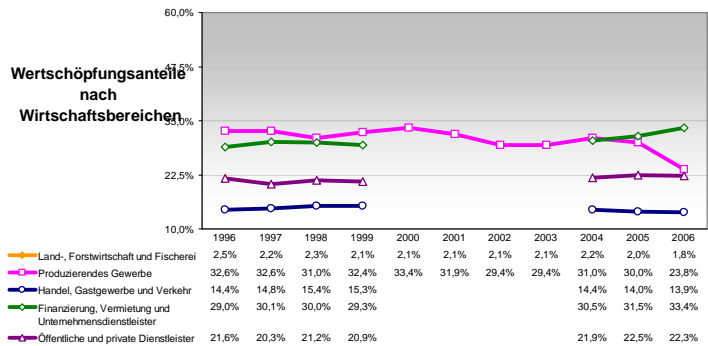
Energieverbrauch und Gewinnung des Produzierenden Gewerbes



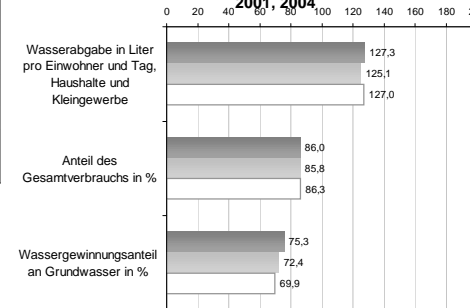
Anteil der Schülerinnen nach Schulformen



Wertschöpfungsanteile nach Wirtschaftsbereichen



Wasserabgabe und Wassergewinnung 1998, 2001, 2004



Anteil der Ausländer/innen nach Schulformen

