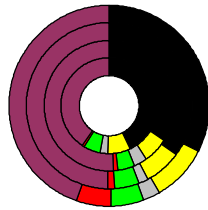


Wahlergebnisse:

Anteile an den gültigen Stimmen

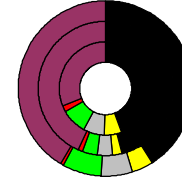


Bundestagswahlen: 1994, 1998, 2002, 2005

- CDU/CSU
- FDP
- Sonstige
- Grüne
- PDS
- SPD

Wahlbeteiligung
in %:

1994	78,5
1998	79,5
2002	83,4
2005	81,9



Europawahlen: 1994, 1999, 2004

- CDU/CSU
- FDP
- Sonstige
- Grüne
- PDS
- SPD

Wahlbeteiligung:
in %:

1994	37,4
1999	51,0
2004	54,8

Landtagswahlen:
Wahlbeteiligung:
in %:

2008-01	56,1
2003-02	67,9
1998-03	73,0



Goslar, Landkreis

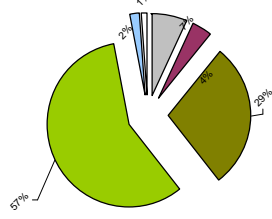
Wert 2007

Fläche in km ²	965,1
Flächenanteil in %	2,70
Bevölkerung	148.091
Bevölkerungsanteil in %	1,80
Ausländerquote	5,6%
Bevölkerungsdichte (Einwohner pro km ²)	15,3



Bodennutzung 2004

- Siedlung und Gewerbe
- Verkehr
- Landwirtschaft
- Wald
- Wasser
- Rest



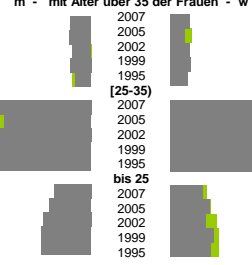
m	w
72.224	75.867
1.377	3.486
1.290	3.332
1.194	3.095
1.088	2.854
1.043	2.824
6.074	11.345
5.878	11.566
5.413	11.455
4.871	11.143
4.500	10.300
9.676	10.979
9.287	10.633
8.238	9.968
7.516	9.919
7.441	11.344
8.982	9.475
9.184	9.764
10.102	10.624
11.120	11.672
10.673	11.295
11.160	10.517
10.590	10.245
10.047	10.021
9.450	9.432
9.604	9.643
11.627	10.824
12.663	11.400
13.008	11.421
12.303	11.046
10.951	10.237
7.375	6.906
7.900	7.465
9.225	8.664
11.332	10.197
14.615	12.010
8.070	7.220
8.198	7.445
8.123	7.480
7.902	7.334
8.729	8.110
6.216	5.710
6.567	6.049
6.958	6.308
6.991	6.558
6.702	6.408
3.044	2.891
3.412	3.206
3.903	3.680
4.260	3.967
4.651	4.336

Bevölkerungsentwicklung

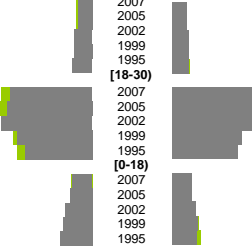
Alter	männlich	weiblich
Alter (85+)		
2007		
2006		
2005		
2004		
2003		
[75+)		
2007		
2005		
2002		
1999		
1995		
[65-75)		
2007		
2005		
2002		
1999		
1995		
[55-65)		
2007		
2005		
2002		
1999		
1995		
[45-55)		
2007		
2005		
2002		
1999		
1995		
[35-45)		
2007		
2005		
2002		
1999		
1995		
[25-35)		
2007		
2005		
2002		
1999		
1995		
[15-25)		
2007		
2005		
2002		
1999		
1995		
[6-15)		
2007		
2005		
2002		
1999		
1995		
[0-6)		
2007		
2005		
2002		
1999		
1995		

m	w
0,8%	0,8%
0,9%	0,6%
0,8%	0,8%
0,9%	0,9%
0,6%	0,7%
4,2%	3,6%
3,6%	4,0%
3,9%	4,1%
4,4%	4,0%
4,1%	3,8%
1,5%	1,4%
1,7%	1,7%
2,0%	1,5%
2,0%	1,9%
2,1%	1,7%
Zuzüge	Fortzüge
2,1%	2,3%
2,1%	2,2%
2,5%	2,5%
2,6%	2,6%
2,7%	2,5%
11,8%	13,1%
12,3%	13,6%
13,1%	13,1%
10,9%	11,4%
9,7%	10,8%
2,8%	3,1%
3,1%	3,2%
3,9%	3,8%
4,2%	4,1%
4,6%	4,1%
Zuzüge	Fortzüge
115%	182%
114%	185%
116%	185%
1	1
113%	198%
115%	181%
120%	190%
1	1
95	212%
124%	192%
106%	193%
m	w
8,0%	7,1%
8,3%	6,6%
8,3%	7,8%
10,0%	7,7%
11,4%	9,1%
2,4%	1,4%
2,3%	1,0%
2,5%	1,6%
3,3%	1,8%
3,3%	1,9%
1,3%	0,5%
1,5%	0,6%
1,9%	0,7%
1,5%	0,8%
2,0%	0,8%

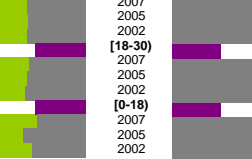
Geburten



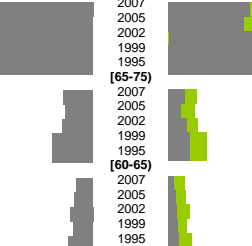
Wanderungen über die Kreisgrenzen relativ zur Bevölkerung mit Alter über 30



Quoten m/w mit Alter über 30



Sterbehäufigkeiten



m	w
11,5%	11,9%
14,1%	13,7%
13,1%	10,5%
12,2%	13,7%
14,1%	15,4%
5,3%	5,2%
5,5%	5,1%
5,7%	4,7%
8,4%	9,8%
11,0%	10,4%

m	w
40,2%	38,4%
40,8%	35,7%
46,0%	33,1%
33,8%	33,8%
33,7%	30,7%
5,9%	5,0%
6,9%	5,9%
6,3%	4,2%
8,3%	5,9%
8,1%	6,1%

m	w
0,8%	15,8%
0,6%	14,4%
0,3%	10,4%
0,3%	15,4%
0,2%	12,5%

Schwerbehindert	m	w
2007	2,5%	1,6%
2006	2,3%	1,3%
2004	2,3%	1,4%
2001	2,1%	1,5%
1998	2,5%	1,6%

Langzeitarbeitslos	m	w
2007	20,2%	22,6%
2006	20,6%	19,1%
2004	22,5%	15,3%
2001	18,9%	23,1%
1998	20,8%	21,3%

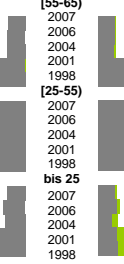
Ausländer	m	w
2007	4,6%	4,4%
2006	4,9%	3,8%
2004	5,1%	2,6%
2001	5,3%	3,6%
1998	5,7%	3,5%

insgesamt	m	w
2007	234,2%	197,4%
2006	206,3%	176,9%
2004	203,5%	197,9%
2001	188,4%	154,5%
1998	170,9%	148,8%
aus, in Erwerbstätigkeit	103,1%	65,3%
2007	95,8%	62,2%
2006	90,2%	76,7%
2004	86,1%	55,6%
2001	80,4%	55,4%
1998		

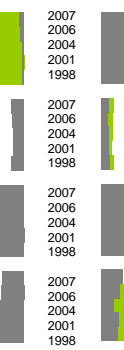
Arbeitslose



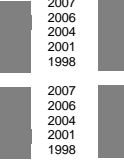
Altersverteilung



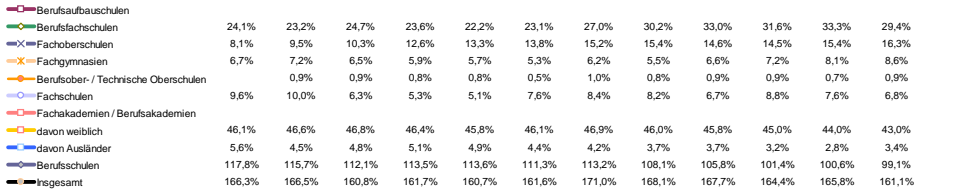
Besondere Teilesamtheiten



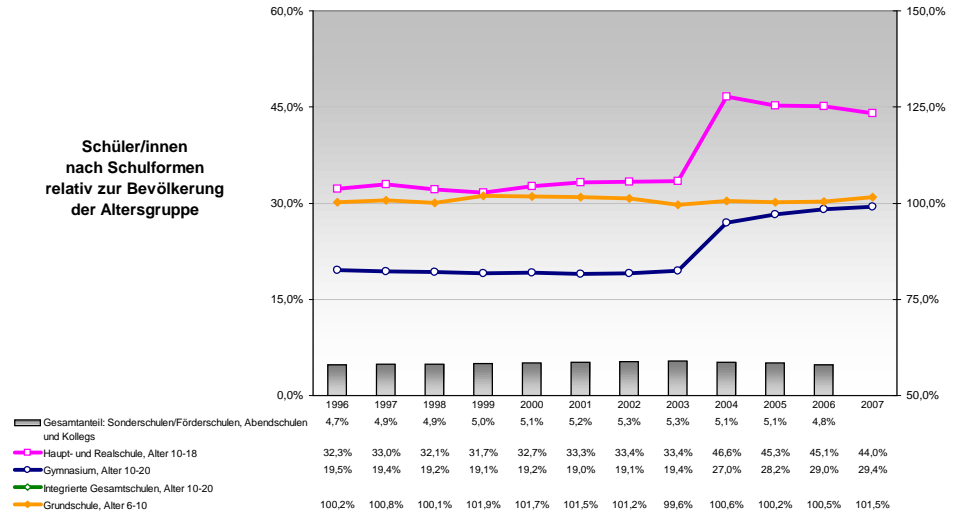
Fluktuation der Arbeitslosigkeit



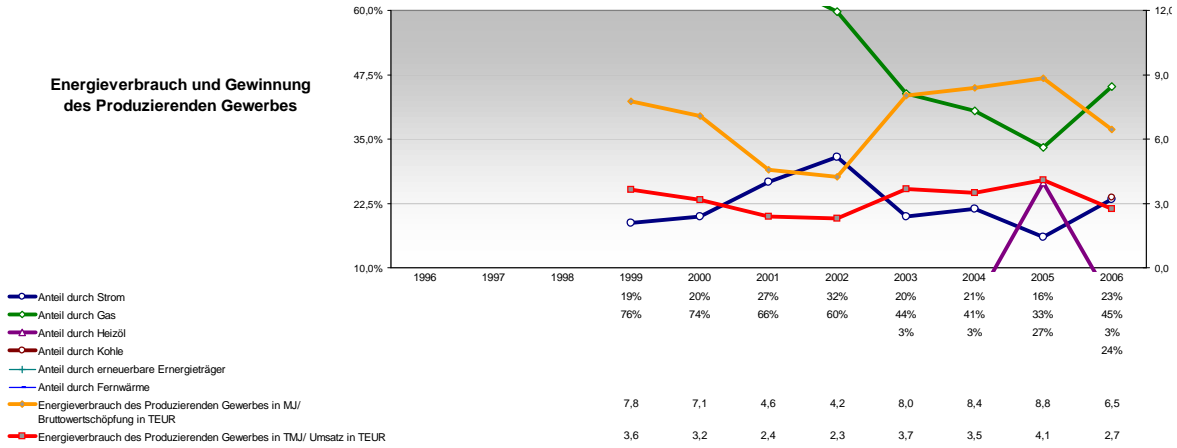
Berufs- und Fachschüler /innen in % der Bevölkerung des Alters 18-20 und Frauen- sowie Ausländeranteil



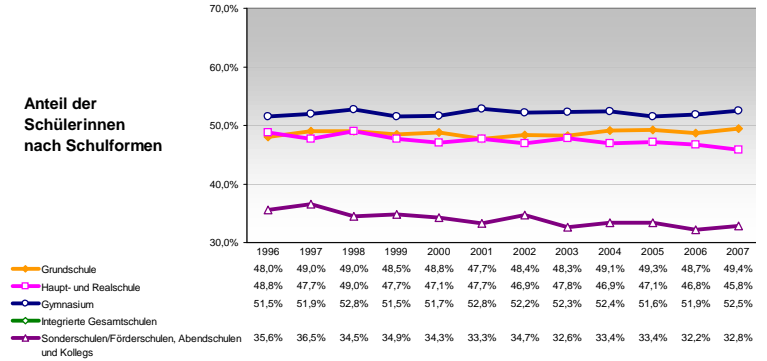
Schüler/innen nach Schulformen relativ zur Bevölkerung der Altersgruppe



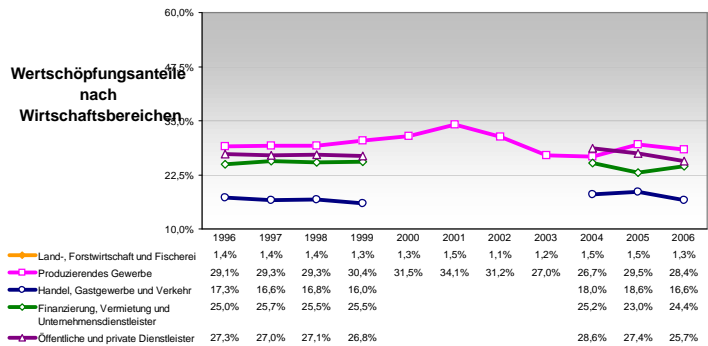
Energieverbrauch und Gewinnung des Produzierenden Gewerbes



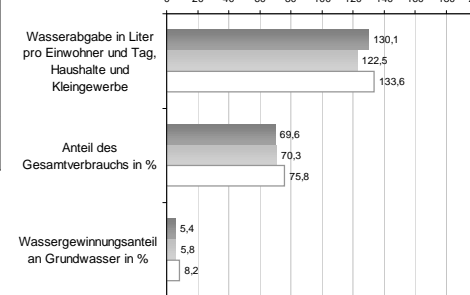
Anteil der Schülerinnen nach Schulformen



Wertschöpfungsanteile nach Wirtschaftsbereichen



Wasserabgabe und Wassergewinnung 1998, 2001, 2004



Anteil der Ausländer/innen nach Schulformen

