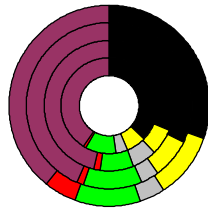


### Wahlergebnisse:

Anteile an den gültigen Stimmen

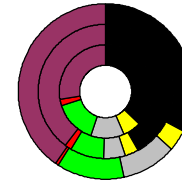


### Bundestagswahlen: 1994, 1998, 2002, 2005

- CDU/CSU
- FDP
- Sonstige
- Grüne
- PDS
- SPD

Wahlbeteiligung  
in %:

80,0  
81,0  
84,9  
83,7



### Europawahlen: 1994, 1999, 2004

- CDU/CSU
- FDP
- Sonstige
- Grüne
- PDS
- SPD

Wahlbeteiligung:  
in %:

36,3  
40,9  
57,1

Landtagswahlen:  
Wahlbeteiligung:  
in %:

61,6 2009-01  
65,0 2008-01  
65,1 2003-02



### Groß-Gerau, Landkreis

Wert 2007

Fläche in km<sup>2</sup> 453,1  
Flächenanteil in % 1,27

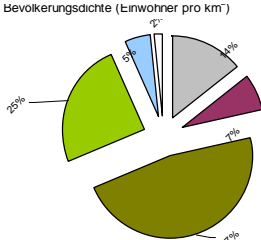
Bevölkerung 253.013  
Bevölkerungsanteil in % 3,08  
Ausländerquote 17,4%

Bevölkerungsdichte (Einwohner pro km<sup>2</sup>) 55,8



### Bodennutzung 2004

- Siedlung und Gewerbe
- Verkehr
- Landwirtschaft
- Wald
- Wasser
- Rest



m 125.727  
w 127.286

### Bevölkerungsentwicklung

männlich		weiblich	
<b>Alter (85+)</b>			
2007	1.251	2007	3.140
2006	1.153	2006	2.916
2005	1.011	2005	2.772
2004	905	2004	2.527
2003	838	2003	2.455
<b>[75+)</b>			
2007	7.211	2007	11.513
2005	6.681	2005	11.225
2002	5.630	2002	10.569
1999	4.771	1999	10.060
1995	4.094	1995	9.141
<b>[65-75)</b>			
2007	13.679	2007	14.244
2005	12.946	2005	13.436
2002	11.461	2002	12.034
1999	10.126	1999	11.094
1995	9.179	1995	11.320
<b>[55-65)</b>			
2007	15.057	2007	15.155
2005	15.410	2005	15.253
2002	16.316	2002	15.646
1999	17.389	1999	16.458
1995	16.510	1995	15.159
<b>[45-55)</b>			
2007	19.044	2007	18.056
2005	17.936	2005	17.444
2002	17.496	2002	17.151
1999	16.636	1999	16.164
1995	17.216	1995	16.454
<b>[35-45)</b>			
2007	21.875	2007	20.613
2005	22.777	2005	21.172
2002	22.685	2002	21.033
1999	20.898	1999	19.398
1995	18.657	1995	17.708
<b>[25-35)</b>			
2007	15.703	2007	15.735
2005	15.861	2005	15.881
2002	17.866	2002	17.024
1999	20.124	1999	18.941
1995	22.877	1995	20.999
<b>[15-25)</b>			
2007	14.245	2007	13.694
2005	14.203	2005	13.663
2002	14.139	2002	13.630
1999	13.721	1999	13.157
1995	14.208	1995	13.166
<b>[6-15)</b>			
2007	11.846	2007	11.476
2005	11.921	2005	11.617
2002	12.141	2002	11.772
1999	12.097	1999	11.531
1995	11.723	1995	10.956
<b>[0-6)</b>			
2007	7.067	2007	6.800
2005	7.431	2005	7.048
2002	7.868	2002	7.559
1999	7.970	1999	7.655
1995	7.940	1995	7.657

m 1,2%  
w 1,1%

1,1%  
1,1%  
1,0%  
0,9%

4,6%  
4,4%  
4,5%  
4,3%  
4,2%

4,7%  
4,4%  
4,2%  
4,1%  
3,9%

1,5%  
1,9%  
1,9%  
1,8%  
1,6%

m 1,2%  
w 1,1%

1,1%  
1,1%  
1,0%  
0,9%

4,6%  
4,4%  
4,5%  
4,3%  
4,2%

4,7%  
4,4%  
4,2%  
4,1%  
3,9%

1,5%  
1,9%  
1,9%  
1,8%  
1,6%

Zuzüge Fortzüge

3,4%  
3,3%  
3,9%  
3,9%  
3,6%

3,4%  
3,8%  
3,8%  
4,1%  
3,5%

11,5%  
11,4%  
13,7%  
12,0%  
11,7%

10,1%  
10,8%  
10,8%  
10,2%  
9,2%

3,3%  
3,4%  
3,4%  
3,7%  
4,4%

3,2%  
3,5%  
3,0%  
3,5%  
3,1%

Zuzüge Fortzüge

145%  
140%  
144%

166%  
167%  
169%

1 1

96%  
84%  
97%

209%  
210%  
204%

1 1

104%  
108%  
100%

193%  
200%  
188%

m 8,0%  
w 7,0%

7,9%  
7,3%

8,9%  
9,5%  
11,4%

7,6%  
8,2%  
8,5%

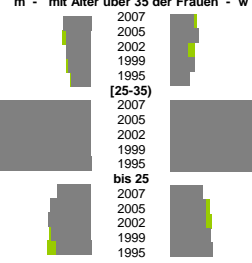
2,2%  
2,2%  
2,5%  
2,8%  
3,2%

1,1%  
1,1%  
1,3%  
1,6%  
1,8%

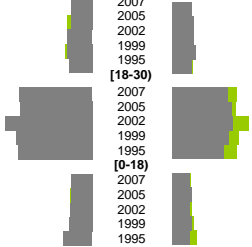
1,0%  
1,3%  
1,4%  
1,3%  
1,4%

0,6%  
0,5%  
0,5%  
0,6%  
0,7%

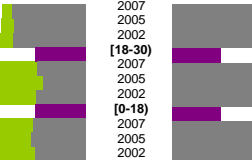
### Geburten



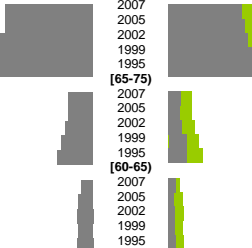
### Wanderungen über die Kreisgrenzen relativ zur Bevölkerung mit Alter über 30



### Quoten m/w mit Alter über 30



### Sterbehäufigkeiten



m 8,5%  
w 9,0%

10,6%  
8,8%  
5,9%  
7,3%

11,0%  
7,8%  
5,8%  
7,0%

m 5,4%  
w 6,0%

6,0%  
7,4%  
13,1%  
15,1%

6,1%  
5,6%  
10,4%  
10,1%

38,3%  
38,3%  
40,5%  
34,3%  
34,5%

35,8%  
34,0%  
31,0%  
28,4%  
26,3%

8,0%  
8,4%  
9,3%  
8,3%  
8,4%

6,4%  
7,1%  
6,2%  
5,6%  
5,6%

m 0,7%  
w 0,7%

0,5%  
0,5%  
0,3%

14,9%  
11,5%

Schwerbehindert

2,7%  
2,7%  
2,9%  
3,2%  
3,6%

1,6%  
1,4%  
1,7%  
2,0%  
1,8%

Langzeitarbeitslos

24,1%  
19,8%  
20,8%  
19,0%  
21,8%

23,2%  
16,9%  
13,9%  
16,3%  
15,9%

Ausländer

18,4%  
18,6%  
19,0%  
21,7%  
21,1%

17,9%  
16,1%  
10,0%  
11,0%  
10,1%

insgesamt

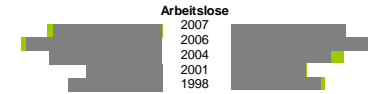
201,2%  
153,4%  
165,6%  
187,8%  
171,2%

183,5%  
145,3%  
172,6%  
172,6%  
160,3%

aus, in Erwerbstätigkeit

78,7%  
64,9%  
74,2%  
91,3%  
74,3%

55,5%  
44,6%  
63,9%  
74,0%  
61,4%



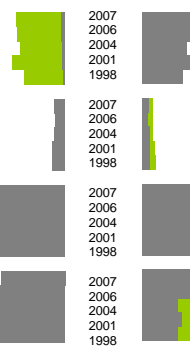
### Arbeitslose

### Altersverteilung [55-65)

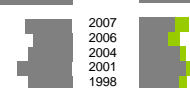
### [25-55)

### bis 25

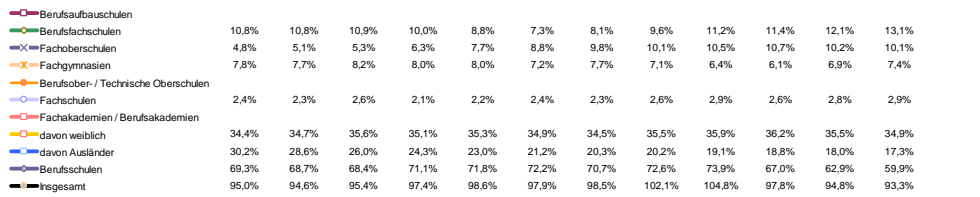
### Besondere Teilgesamtheiten



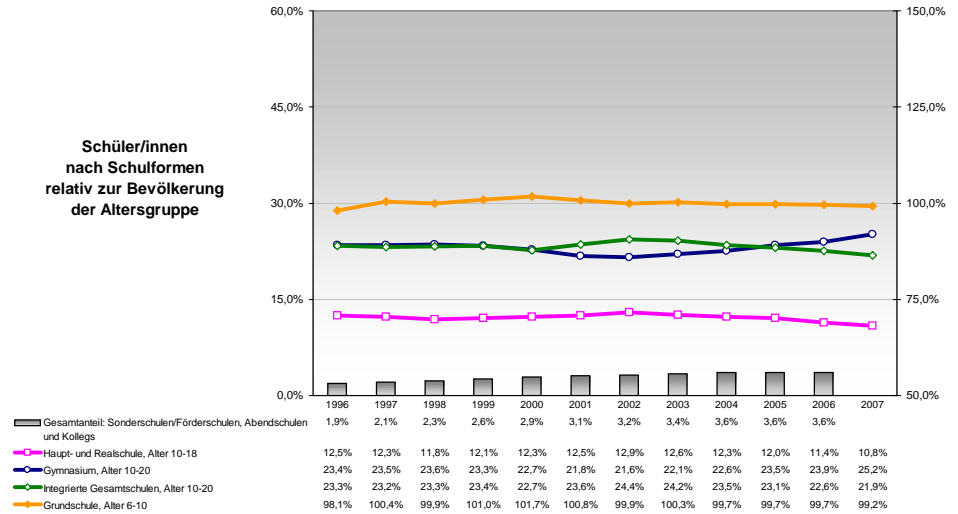
### Fluktuation der Arbeitslosigkeit



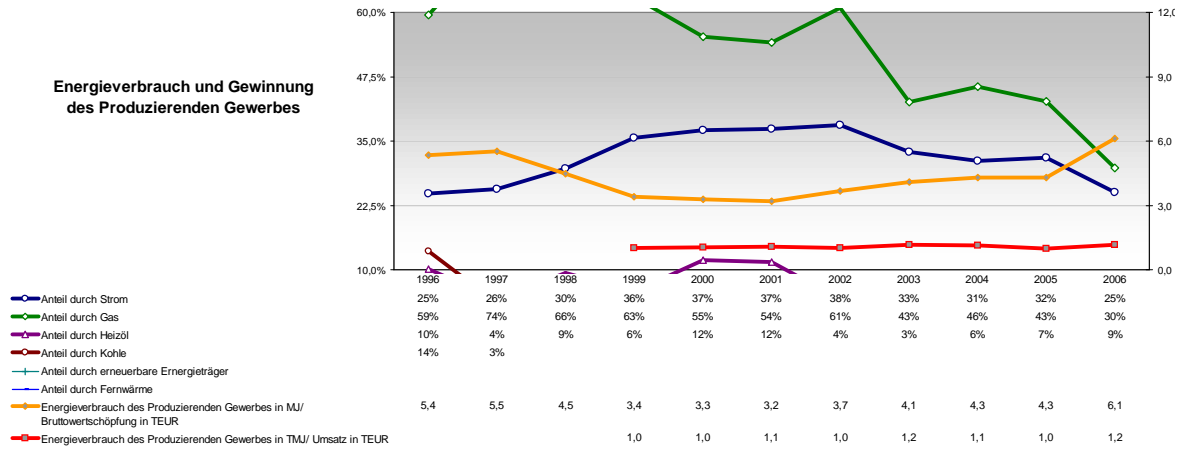
### Berufs- und Fachschüler/innen in % der Bevölkerung des Alters 18-20 und Frauen- sowie Ausländeranteil



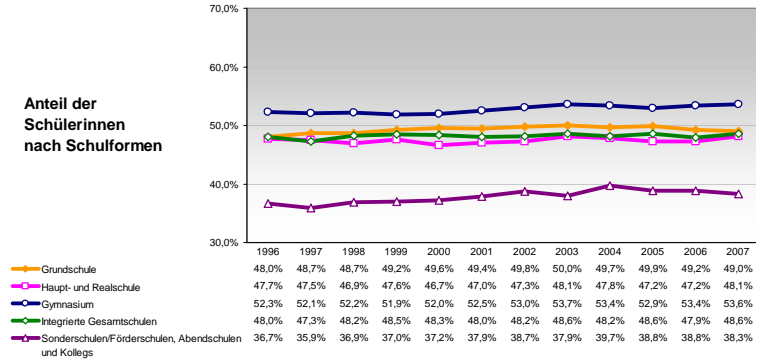
### Schüler/innen nach Schulformen relativ zur Bevölkerung der Altersgruppe



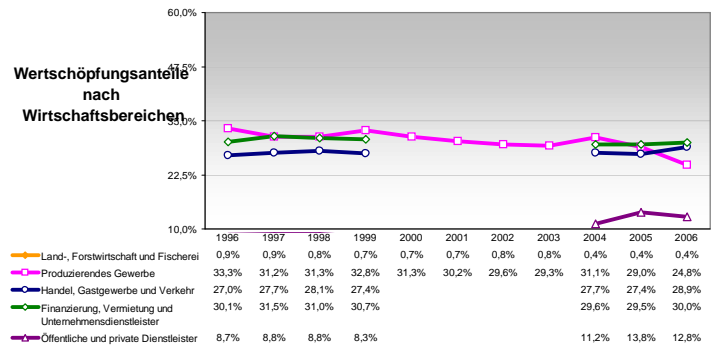
### Energieverbrauch und Gewinnung des Produzierenden Gewerbes



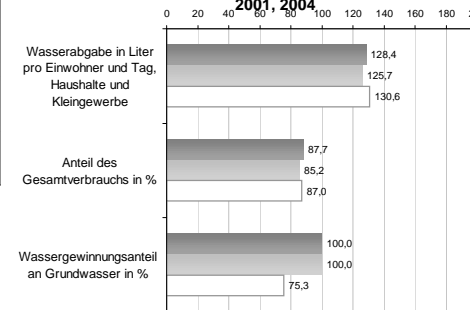
### Anteil der Schülerinnen nach Schulformen



### Wertschöpfungsanteile nach Wirtschaftsbereichen



### Wasserabgabe und Wassergewinnung 1998, 2001, 2004



### Anteil der Ausländer/innen nach Schulformen

