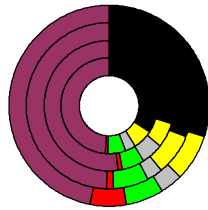


Wahlergebnisse:

Anteile an den gültigen Stimmen

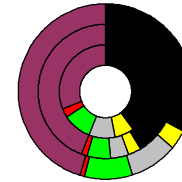


Bundestagswahlen: 1994, 1998, 2002, 2005

- CDU/CSU
- FDP
- Sonstige
- Grüne
- PDS
- SPD

Wahlbeteiligung
in %:

75,5
76,4
81,5
79,2



Europawahlen: 1994, 1999, 2004

- CDU/CSU
- FDP
- Sonstige
- Grüne
- PDS
- SPD

Wahlbeteiligung:
in %:

36,8
39,1
54,0

Landtagswahlen: Wahlbeteiligung: in %:

59,3 2005-05
53,7 2000-05
59,5 1995-05



Hagen, Kreisfreie Stadt

Wert 2007

Fläche in km² 160,3
Flächenanteil in % 0,45

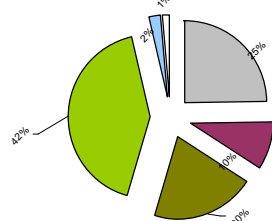
Bevölkerung 193.748
Bevölkerungsanteil in % 2,36
Ausländerquote 13,1%

Bevölkerungsdichte (Einwohner pro km²) 120,8



Bodennutzung 2004

- Siedlung und Gewerbe
- Verkehr
- Landwirtschaft
- Wald
- Wasser
- Rest



m w

93.124 100.624

Bevölkerungsentwicklung

männlich		weiblich	
Alter (85+)			
2007	1.103	2007	3.458
2006	999	2006	3.322
2005	890	2005	3.116
2004	839	2004	2.914
2003	812	2003	2.913
[75+)			
2007	6.523	2007	12.434
2005	6.164	2005	12.455
2002	5.292	2002	12.148
1999	4.689	1999	11.858
1995	4.255	1995	11.251
[65-75)			
2007	11.055	2007	13.176
2005	10.907	2005	12.811
2002	10.485	2002	12.428
1999	9.641	1999	12.115
1995	9.215	1995	13.349
[55-65)			
2007	10.982	2007	11.609
2005	11.337	2005	12.081
2002	12.472	2002	13.216
1999	14.339	1999	14.872
1995	14.492	1995	14.739
[45-55)			
2007	13.989	2007	14.238
2005	13.622	2005	13.872
2002	13.252	2002	13.436
1999	12.413	1999	12.612
1995	13.100	1995	13.146
[35-45)			
2007	14.558	2007	14.121
2005	15.441	2005	14.874
2002	15.716	2002	15.326
1999	15.589	1999	15.113
1995	14.969	1995	14.581
[25-35)			
2007	10.542	2007	10.373
2005	10.809	2005	10.798
2002	12.387	2002	12.089
1999	14.536	1999	13.932
1995	17.534	1995	16.107
[15-25)			
2007	11.348	2007	11.055
2005	11.357	2005	11.040
2002	10.872	2002	10.596
1999	10.651	1999	10.447
1995	11.239	1995	11.060
[6-15)			
2007	8.988	2007	8.784
2005	9.422	2005	9.281
2002	10.094	2002	9.844
1999	10.291	1999	9.839
1995	9.955	1995	9.448
[0-6)			
2007	5.139	2007	4.834
2005	5.460	2005	5.203
2002	5.755	2002	5.701
1999	6.189	1999	6.075
1995	6.865	1995	6.698

m w

0,9% 0,9%
1,0% 0,9%
0,8% 0,7%
0,9% 0,9%
0,8% 0,7%

4,4% 4,2%
4,5% 4,0%
4,4% 4,3%
4,4% 4,1%
4,3% 4,1%

2,1% 2,0%
1,9% 1,9%
2,3% 2,3%
2,4% 2,2%
2,5% 2,4%

Zuzüge Fortzüge

2,0% 2,7%
2,2% 2,8%
2,1% 2,5%
2,0% 3,0%
2,0% 2,8%

Zuzüge Fortzüge

132% 176%
139% 177%
130% 180%
1 1
104% 214%
86% 211%
98% 210%

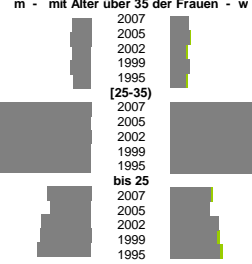
m w

8,1% 7,5%
8,8% 7,3%
8,7% 7,1%
9,9% 7,4%
11,0% 8,3%

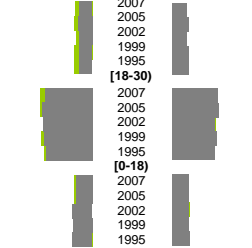
2,7% 1,3%
2,9% 1,4%
3,3% 1,4%
3,5% 1,8%
3,5% 1,9%

1,4% 0,7%
1,9% 1,0%
1,8% 0,6%
1,7% 0,8%
2,0% 0,9%

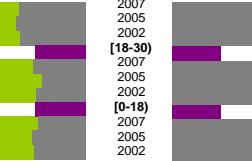
Geburten



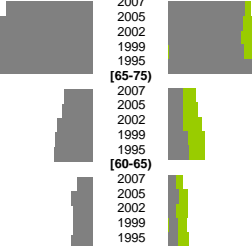
Wanderungen über die Kreisgrenzen relativ zur Bevölkerung mit Alter über 30



Quoten m/w mit Alter über 30



Sterbehäufigkeiten



m w

12,5% 13,7%
15,1% 15,3%
14,8% 11,4%
11,0% 10,2%
13,6% 13,3%

m w

6,3% 6,0%
6,3% 6,0%
6,5% 5,5%
11,4% 10,4%
13,7% 9,4%

38,3% 36,9%
39,9% 34,4%
47,9% 31,0%
37,3% 27,8%
36,8% 27,2%

6,6% 5,9%
7,2% 6,1%
6,0% 3,2%
7,8% 5,2%
7,3% 5,6%

m w

Teilzeit
0,9% 14,7%
0,8% 13,5%
0,4% 8,8%
0,4% 9,4%
0,3% 8,0%

Schwerbehindert

5,1% 3,4%
4,8% 3,0%
5,7% 3,3%
6,0% 3,9%
5,1% 2,7%

Langzeitarbeitslos

21,6% 23,8%
23,5% 22,1%
27,0% 18,0%
23,3% 20,5%
27,7% 21,4%

Ausländer

13,8% 12,4%
14,4% 11,7%
16,2% 8,6%
14,9% 9,1%
15,9% 8,6%

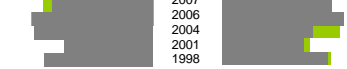
insgesamt

204,7% 162,3%
150,9% 123,0%
160,0% 164,4%
192,1% 170,6%
160,6% 143,4%

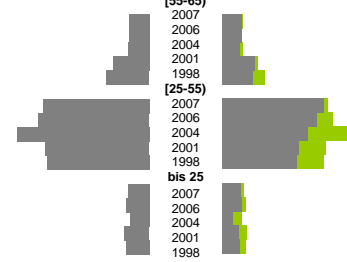
aus. in Erwerbstätigkeit

85,1% 48,3%
70,6% 42,7%
65,2% 54,6%
75,0% 56,4%
58,1% 43,5%

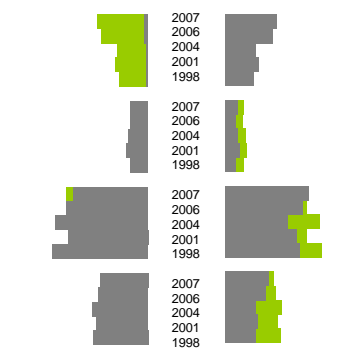
Arbeitslose



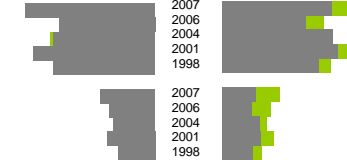
Altersverteilung



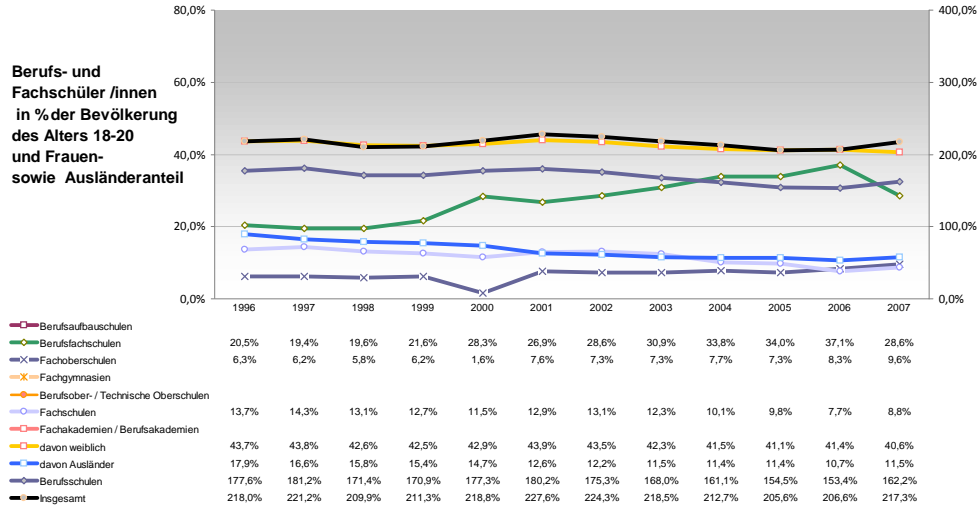
Besondere Teilgesamtheiten



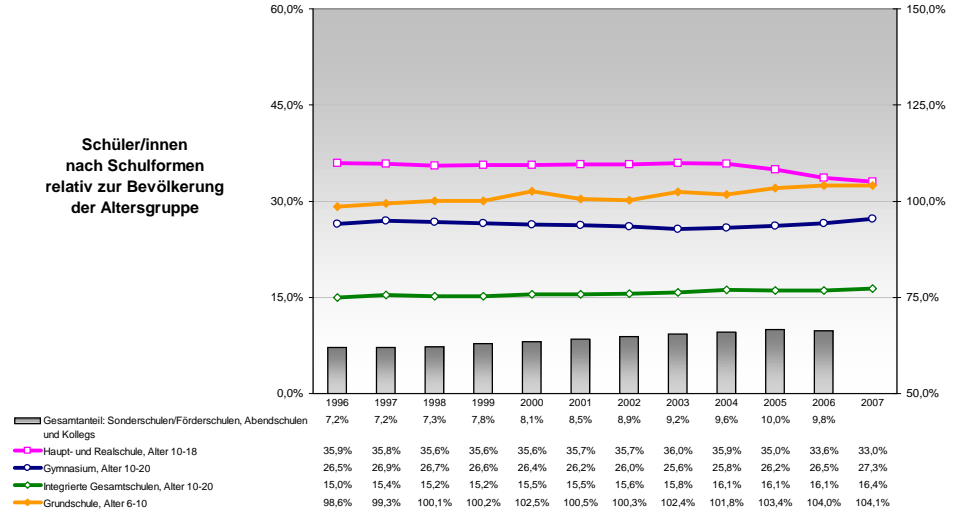
Fluktuation der Arbeitslosigkeit



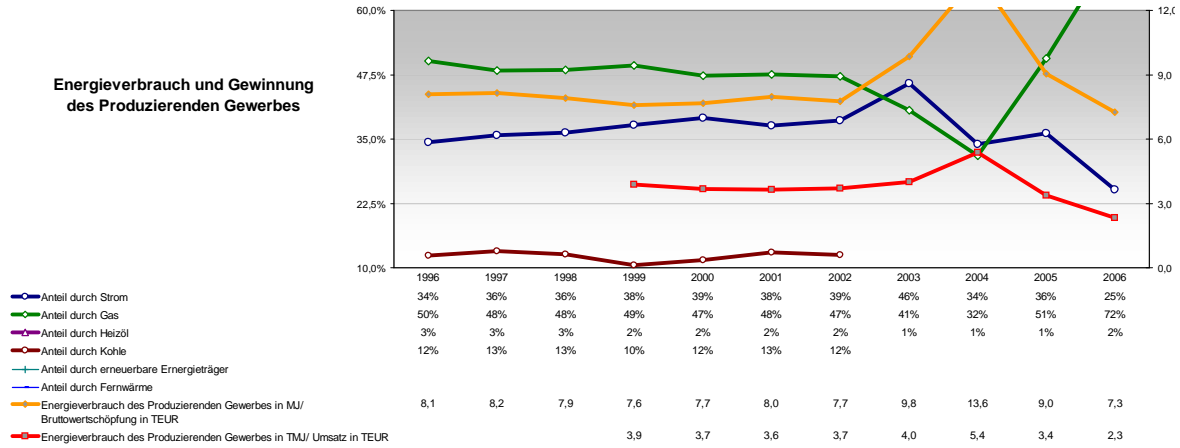
Berufs- und Fachschüler/innen in % der Bevölkerung des Alters 18-20 und Frauen- sowie Ausländeranteil



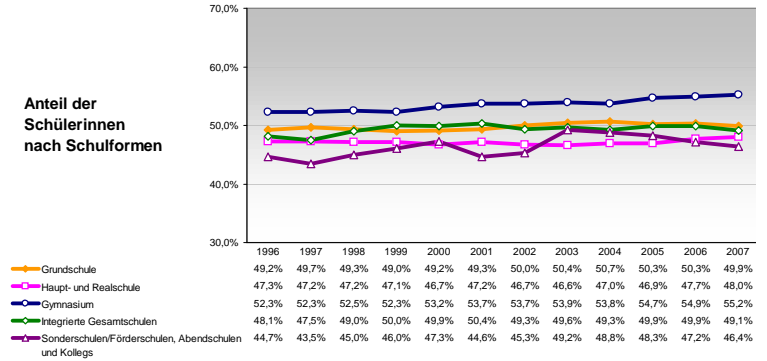
Schüler/innen nach Schulformen relativ zur Bevölkerung der Altersgruppe



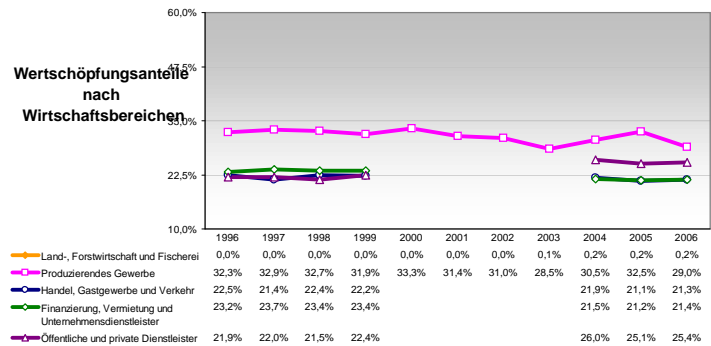
Energieverbrauch und Gewinnung des Produzierenden Gewerbes



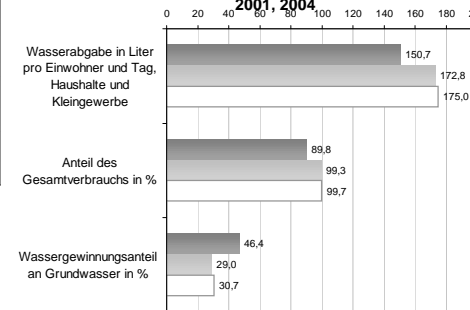
Anteil der Schülerinnen nach Schulformen



Wertschöpfungsanteile nach Wirtschaftsbereichen



Wasserabgabe und Wassergewinnung 1998, 2001, 2004



Anteil der Ausländer/innen nach Schulformen

