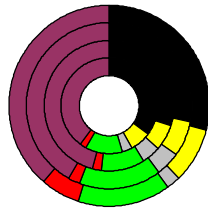


Wahlergebnisse:

Anteile an den gültigen Stimmen



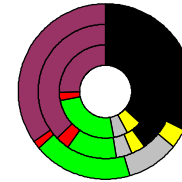
Bundestagswahlen:

1994, 1998, 2002, 2005



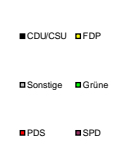
Wahlbeteiligung
in %:

77,5
79,6
81,1
79,7



Europawahlen:

1994, 1999, 2004



Wahlbeteiligung:
in %:

34,9
37,0
51,7

Landtagswahlen:

Wahlbeteiligung:
in %:

63,5	2008-02
68,7	2004-02
71,0	2001-09



Hamburg

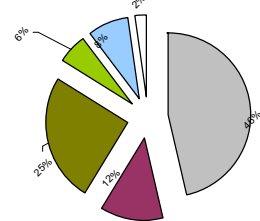
Wert 2007

Fläche in km ²	755,3
Flächenanteil in %	2,12
Bevölkerung	1.770.629
Bevölkerungsanteil in %	21,54
Ausländerquote	14,3%
Bevölkerungsdichte (Einwohner pro km ²)	234,4



Bodennutzung 2004

- Siedlung und Gewerbe
- Verkehr
- Landwirtschaft
- Wald
- Wasser
- Rest



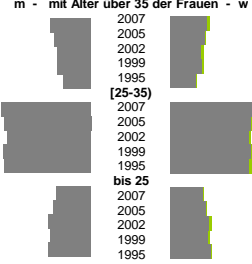
m	w
865.859	904.770
10.849	30.015
10.200	29.166
9.518	27.895
8.742	26.307
8.438	25.988
48.035	94.026
46.524	95.682
42.754	96.506
39.930	96.255
39.413	94.831
87.198	100.756
80.757	95.659
71.426	88.428
63.256	85.290
61.893	94.118
93.964	98.674
98.691	101.939
106.888	109.490
114.632	117.635
105.039	111.026
120.924	117.637
112.219	111.522
106.213	108.030
103.420	104.325
114.402	111.940
164.702	146.890
164.000	147.783
157.362	144.158
141.684	132.024
122.791	117.249
140.071	139.329
136.768	133.892
143.676	136.633
153.977	144.366
168.928	157.979
95.223	97.750
94.842	97.625
91.934	93.994
89.237	88.146
92.541	87.582
67.897	64.433
69.008	65.611
71.333	67.394
70.889	66.799
68.710	64.325
47.845	45.275
46.658	44.447
47.420	45.167
47.661	45.209
48.906	46.228

Bevölkerungsentwicklung



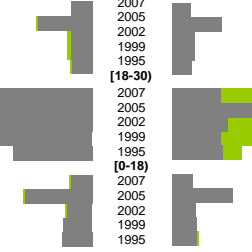
m	w
1,6%	1,5%
1,4%	1,4%
1,3%	1,3%
1,3%	1,3%
1,1%	1,0%
3,6%	3,3%
3,5%	3,3%
3,3%	3,2%
3,5%	3,3%
3,4%	3,2%
1,4%	1,3%
1,5%	1,5%
1,7%	1,6%
1,6%	1,5%
1,7%	1,6%
2,9%	2,9%
7,5%	7,7%
2,8%	3,5%
2,9%	3,5%
2,7%	3,0%
13,6%	7,6%
26,4%	21,6%
14,0%	8,7%
12,8%	7,7%
11,0%	8,0%
2,9%	3,1%
9,2%	9,6%
3,4%	3,6%
3,9%	3,8%
4,2%	3,8%
Zuzüge	Fortzüge
147%	177%
133%	181%
145%	174%
1	1
90%	211%
88%	213%
92%	198%
1	1
105%	193%
102%	196%
100%	193%
m	w
8,2%	7,2%
8,5%	7,3%
9,0%	7,9%
9,5%	7,8%
10,5%	8,5%
2,4%	1,3%
2,4%	1,3%
2,7%	1,5%
3,0%	1,7%
3,5%	1,9%
1,4%	0,7%
1,4%	0,7%
1,5%	0,7%
1,5%	0,8%
1,7%	0,8%

Geburten



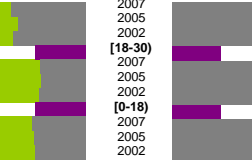
m	w
11,3%	9,7%
13,6%	11,4%
12,9%	9,0%
10,9%	7,7%
14,5%	10,7%
6,2%	5,2%
6,9%	5,8%
7,2%	4,8%
11,0%	7,6%
11,6%	8,0%
42,5%	35,7%
41,8%	34,2%
47,0%	31,2%
41,7%	27,1%
40,5%	26,6%
5,9%	4,6%
6,5%	4,8%
5,8%	3,9%
7,8%	4,7%
8,2%	5,2%
m	w
1,5%	12,3%
1,4%	11,8%
0,7%	8,8%
0,6%	8,9%
0,4%	7,3%

Wanderungen über die Kreisgrenzen



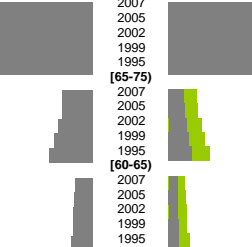
m	w
42,5%	35,7%
41,8%	34,2%
47,0%	31,2%
41,7%	27,1%
40,5%	26,6%
5,9%	4,6%
6,5%	4,8%
5,8%	3,9%
7,8%	4,7%
8,2%	5,2%

Quoten m/w mit Alter über 30

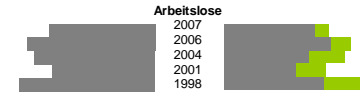


m	w
2,6%	1,8%
2,6%	1,8%
2,4%	1,5%
2,9%	1,8%
2,6%	1,5%
21,1%	17,5%
21,9%	17,1%
21,0%	12,3%
20,2%	12,2%
24,0%	14,9%
13,3%	11,3%
13,0%	10,4%
13,6%	7,4%
14,7%	7,4%
14,5%	7,1%

Sterbehäufigkeiten

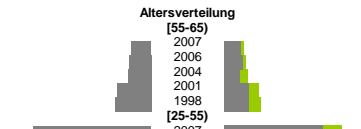


insgesamt	aus, in Erwerbstätigkeit
235,5%	238,0%
174,1%	177,0%
212,3%	225,1%
185,4%	200,7%
159,3%	167,4%
98,4%	83,6%
77,9%	67,5%
90,8%	93,6%
79,8%	84,5%
60,2%	63,1%



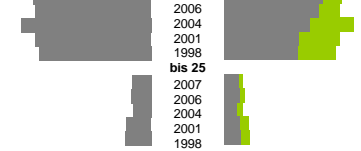
Arbeitslose

2007	2006	2004	2001	1998
9,7%				
11,4%				
9,0%				
7,7%				
10,7%				



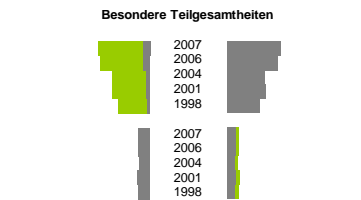
Altersverteilung

[55-65]	[25-55]	bis 25
2007		
2006		
2004		
2001		
1998		
2007		
2006		
2004		
2001		
1998		
2007		
2006		
2004		
2001		
1998		



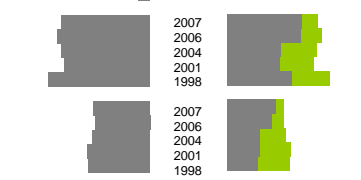
Besondere Teilsamtheiten

2007	2006	2004	2001	1998
12,3%				
11,8%				
8,8%				
8,9%				
7,3%				



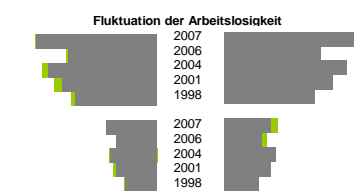
Langzeitarbeitslos

2007	2006	2004	2001	1998
17,5%				
17,1%				
12,3%				
12,2%				
14,9%				



Ausländer

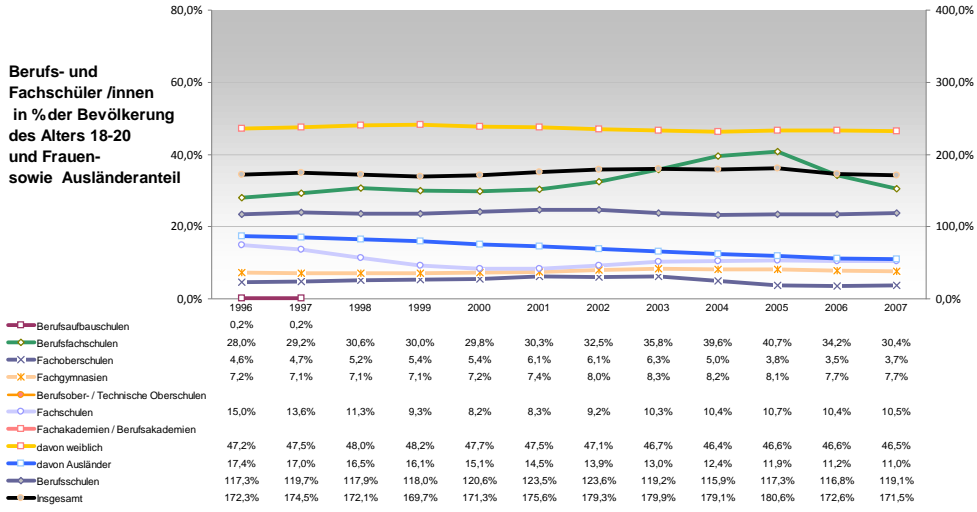
2007	2006	2004	2001	1998
11,3%				
10,4%				
7,4%				
7,4%				
7,1%				



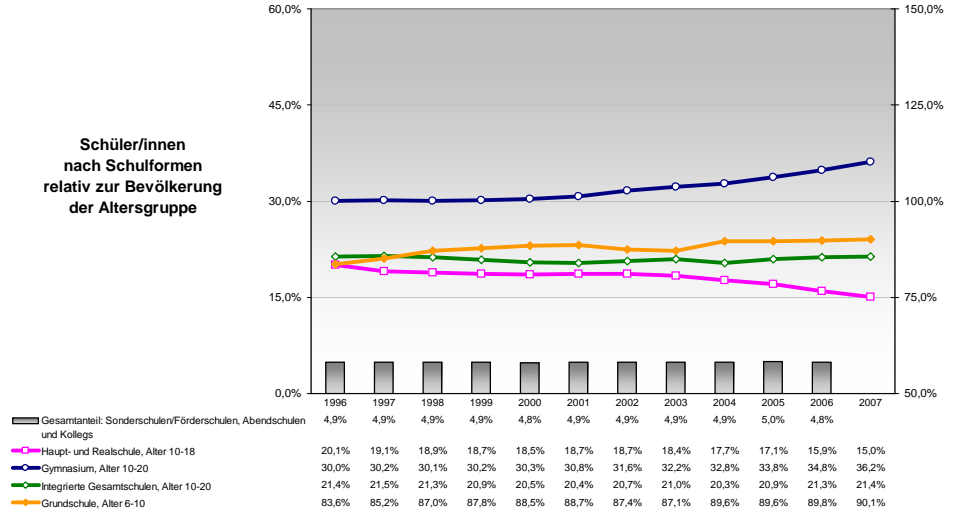
Fluktuation der Arbeitslosigkeit

2007	2006	2004	2001	1998
238,0%				
177,0%				
225,1%				
200,7%				
167,4%				
83,6%				
67,5%				
93,6%				
84,5%				
63,1%				

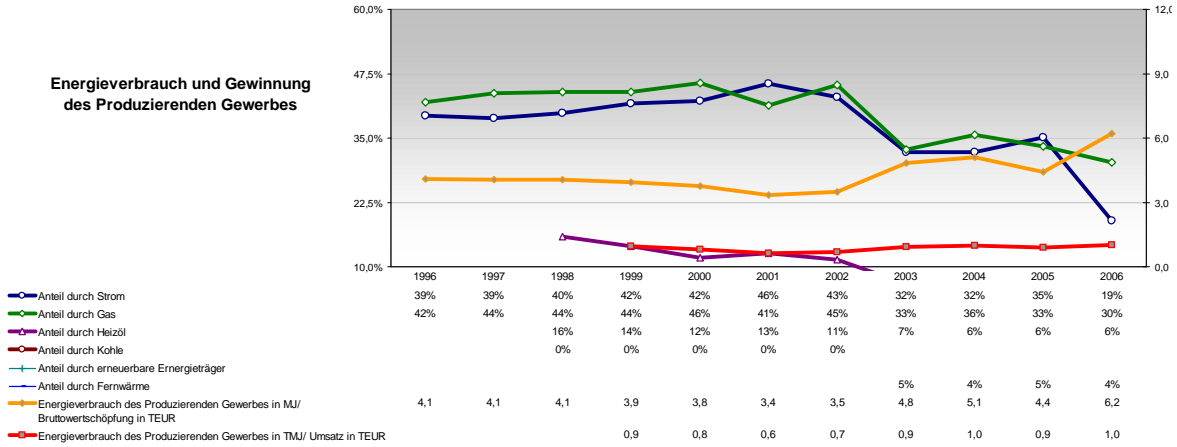
Berufs- und Fachschüler/innen in % der Bevölkerung des Alters 18-20 und Frauen- sowie Ausländeranteil



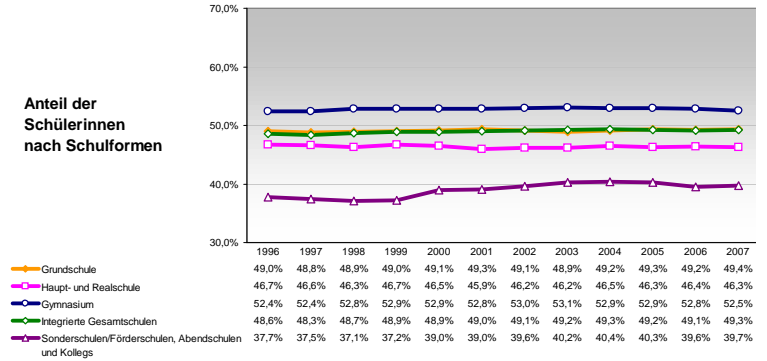
Schüler/innen nach Schulformen relativ zur Bevölkerung der Altersgruppe



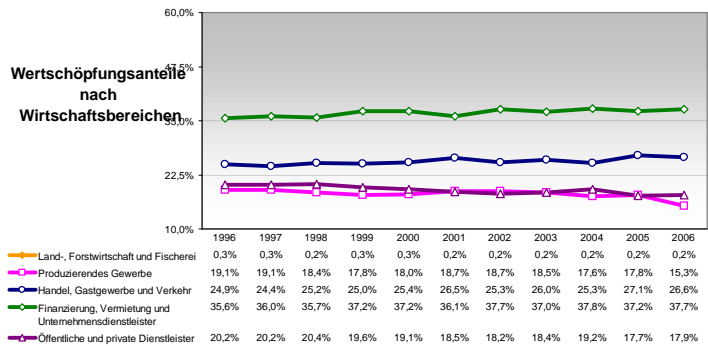
Energieverbrauch und Gewinnung des Produzierenden Gewerbes



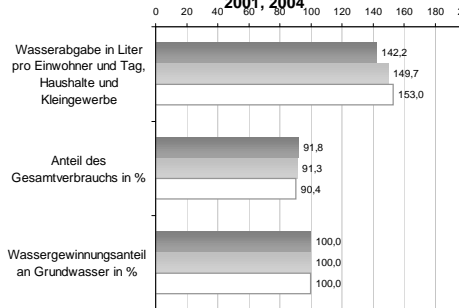
Anteil der Schülerinnen nach Schulformen



Wertschöpfungsanteile nach Wirtschaftsbereichen



Wasserabgabe und Wassergewinnung 1998, 2001, 2004



Anteil der Ausländer/innen nach Schulformen

