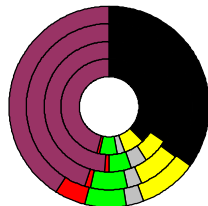


### Wahlergebnisse:

Anteile an den gültigen Stimmen

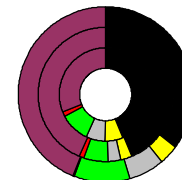


### Bundestagswahlen: 1994, 1998, 2002, 2005

- CDU/CSU
- FDP
- Sonstige
- Grüne
- PDS
- SPD

Wahlbeteiligung  
in %:

78,5  
81,4  
85,1  
82,8



### Europawahlen: 1994, 1999, 2004

- CDU/CSU
- FDP
- Sonstige
- Grüne
- PDS
- SPD

Wahlbeteiligung:  
in %:

37,4  
44,6  
59,8

### Landtagswahlen: Wahlbeteiligung: in %:

61,1 2005-05  
57,1 2000-05  
65,4 1995-05



### Herford, Kreis

Wert 2007

Fläche in km<sup>2</sup> 450,1  
Flächenanteil in % 1,26

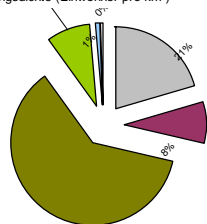
Bevölkerung 252.949  
Bevölkerungsanteil in % 3,08  
Ausländerquote 6,1%

Bevölkerungsdichte (Einwohner pro km<sup>2</sup>) 56,2



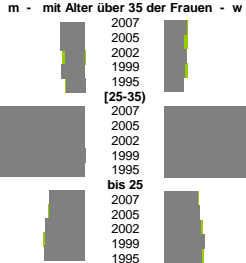
### Bodennutzung 2004

- Siedlung und Gewerbe
- Verkehr
- Landwirtschaft
- Wald
- Wasser
- Rest



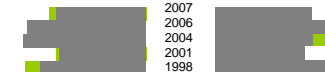
	m	w
2007	1,1%	1,1%
2005	1,1%	0,9%
2002	0,9%	1,1%
1999	1,1%	1,0%
1995	0,9%	0,9%
2007	4,9%	4,7%
2005	4,4%	4,6%
2002	4,5%	4,2%
1999	4,9%	4,5%
1995	4,7%	4,8%
2007	1,7%	1,6%
2005	1,7%	1,7%
2002	1,9%	1,8%
1999	1,9%	2,0%
1995	1,9%	1,8%

### Geburten

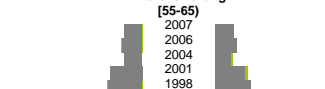


	m	w
2007	7,8%	8,4%
2005	10,3%	10,3%
2002	10,7%	8,5%
1999	7,5%	7,8%
1995	9,1%	10,5%

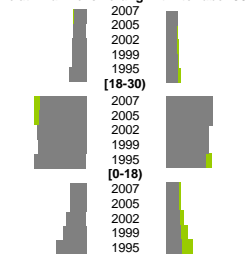
### Arbeitslose



### Altersverteilung

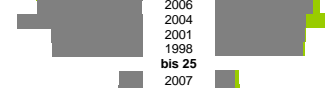


### Wanderungen über die Kreisgrenzen relativ zur Bevölkerung mit Alter über 30

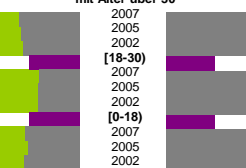


	m	w
2007	37,0%	38,2%
2005	37,9%	35,4%
2002	45,1%	32,9%
1999	32,9%	32,5%
1995	32,4%	31,6%

### Besondere Teilgesamtheiten

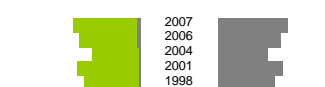


### Quoten m/w mit Alter über 30

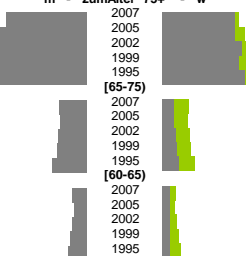


	m	w
2007	0,7%	0,7%
2005	0,5%	14,1%
2002	0,3%	11,0%
1999	0,4%	14,5%
1995	0,2%	12,8%

### Langzeitarbeitslos

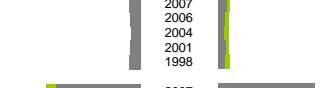


### Sterbehäufigkeiten



	m	w
2007	21,6%	20,8%
2005	20,9%	15,0%
2002	14,7%	16,7%
1999	19,7%	21,9%
1995	8,0%	7,3%
2007	8,2%	7,1%
2005	8,8%	4,9%
2002	9,8%	5,9%
1999	10,5%	5,9%

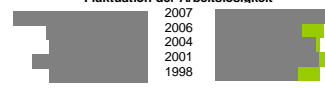
### Ausländer



### insgesamt

	m	w
2007	263,5%	204,6%
2005	198,3%	158,1%
2002	192,5%	184,0%
1999	226,6%	189,3%
1995	192,4%	151,6%

### Fluktuation der Arbeitslosigkeit



### aus, in Erwerbstätigkeit

	m	w
2007	113,4%	66,0%
2005	93,4%	57,0%
2002	93,1%	73,2%
1999	102,8%	71,0%
1995	85,3%	53,1%

	m	w
2007	122.372	130.577
2005	1.573	4.566
2002	1.464	4.412
1999	1.326	4.171
1995	1.242	3.965
2007	1.242	4.007
2005	8.623	15.898
2002	7.958	15.592
1999	6.868	14.974
1995	6.171	14.701
2007	5.436	13.729
2005	13.413	15.795
2002	13.364	15.889
1999	12.361	14.993
1995	11.372	14.272
2007	10.481	14.637
2005	13.734	13.849
2002	13.654	13.873
1999	14.640	14.978
1995	16.058	16.750
2007	16.160	17.146
2005	18.620	18.854
2002	17.841	18.041
1999	16.651	16.716
1995	14.983	14.881
2007	14.773	14.375
2005	19.665	19.572
2002	20.626	20.254
1999	21.012	20.575
1995	19.700	19.504
2007	17.824	17.540
2005	13.302	13.313
2002	13.763	13.935
1999	15.587	15.625
1995	18.022	17.453
2007	20.408	19.314
2005	15.189	14.353
2002	14.963	14.496
1999	14.328	13.876
1995	13.712	13.319
2007	13.944	13.325
2005	12.936	12.283
2002	13.365	12.651
1999	13.806	13.121
1995	13.649	13.066
2007	12.690	12.325
2005	6.890	6.660
2002	7.285	6.957
1999	8.061	7.647
1995	8.378	7.973
2007	8.466	8.195

### Bevölkerungsentwicklung



### Zuzüge Fortzüge

	Zuzüge	Fortzüge
2007	2,0%	2,0%
2005	2,0%	2,0%
2002	2,3%	2,0%
1999	2,3%	2,1%
1995	2,7%	2,0%
2007	7,7%	8,6%
2005	7,7%	8,6%
2002	8,1%	8,0%
1999	8,0%	7,9%
1995	8,5%	7,4%
2007	2,7%	2,3%
2005	2,7%	2,2%
2002	3,2%	2,5%
1999	3,3%	2,8%
1995	4,9%	2,8%

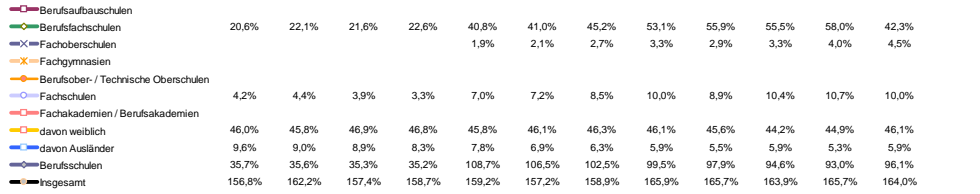
### Zuzüge Fortzüge

	Zuzüge	Fortzüge
2007	119%	188%
2005	116%	186%
2002	113%	181%
1999	1	1
1995	81%	223%
2007	82%	220%
2005	82%	214%
2002	1	1
1999	108%	209%
1995	101%	188%
2007	103%	210%

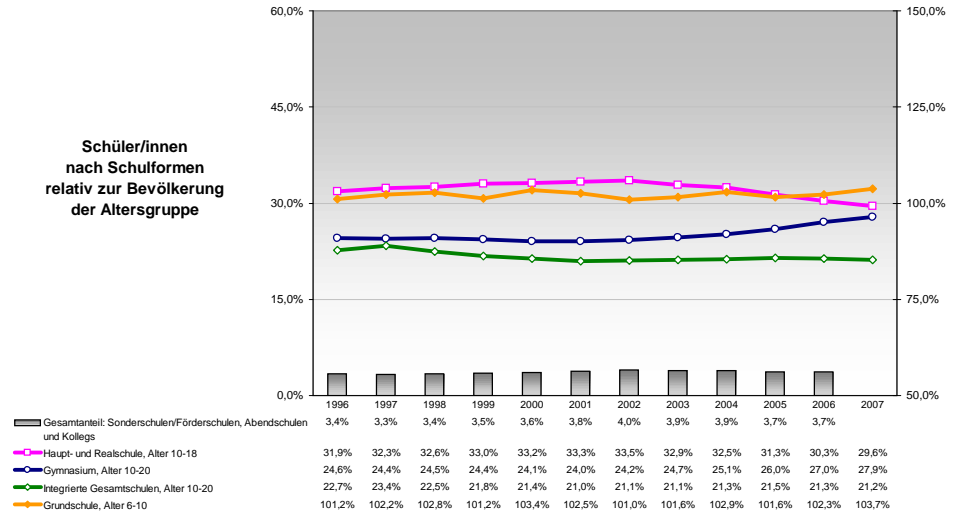
### m w

	m	w
2007	7,7%	7,3%
2005	8,3%	7,2%
2002	8,6%	7,9%
1999	10,2%	7,7%
1995	11,3%	8,2%
2007	2,6%	1,1%
2005	2,5%	1,1%
2002	2,6%	1,3%
1999	2,8%	1,4%
1995	3,3%	1,6%
2007	1,3%	0,7%
2005	1,1%	0,7%
2002	1,4%	0,7%
1999	1,5%	0,7%
1995	1,7%	0,7%

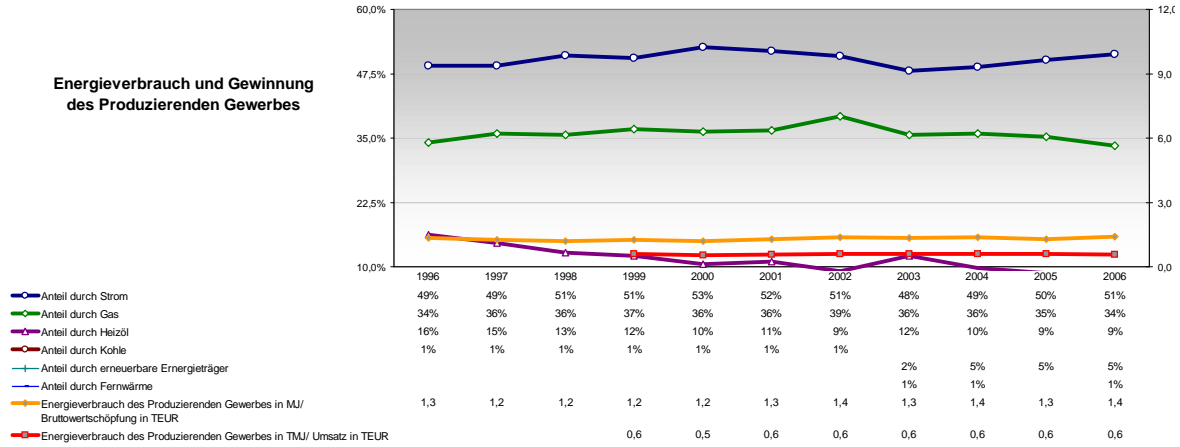
### Berufs- und Fachschüler/innen in % der Bevölkerung des Alters 18-20 und Frauen- sowie Ausländeranteil



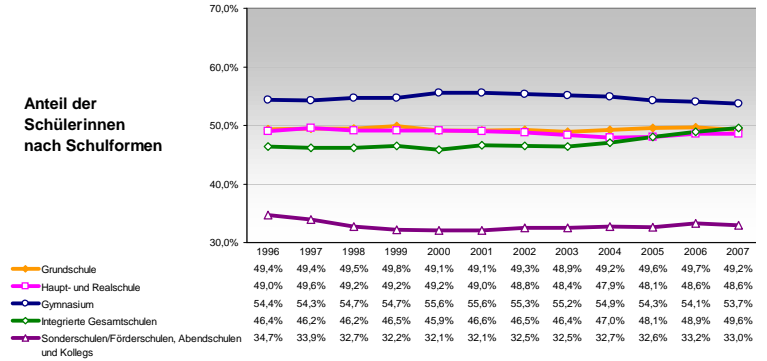
### Schüler/innen nach Schulformen relativ zur Bevölkerung der Altersgruppe



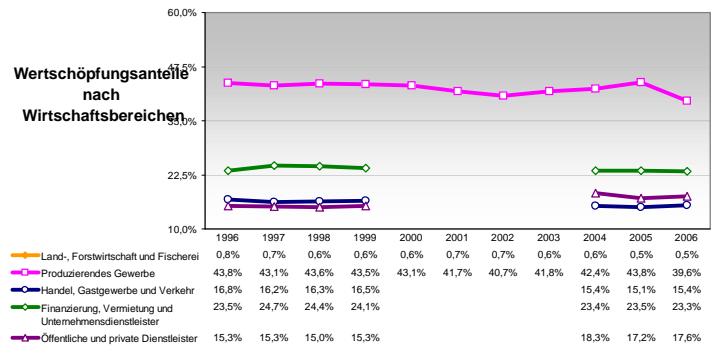
### Energieverbrauch und Gewinnung des Produzierenden Gewerbes



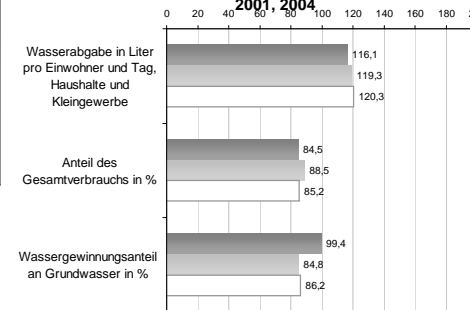
### Anteil der Schülerinnen nach Schulformen



### Wertschöpfungsanteile nach Wirtschaftsbereichen



### Wasserabgabe und Wassergewinnung 1998, 2001, 2004



### Anteil der Ausländer/innen nach Schulformen

