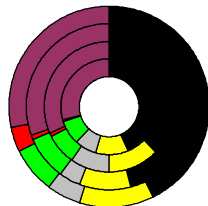


Wahlergebnisse:

Anteile an den gültigen Stimmen

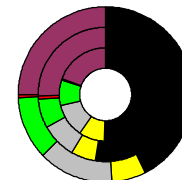


Bundestagswahlen: 1994, 1998, 2002, 2005

- CDU/CSU
- FDP
- Sonstige
- Grüne
- PDS
- SPD

Wahlbeteiligung
in %:

77,4
80,3
82,9
78,8



Europawahlen: 1994, 1999, 2004

- CDU/CSU
- FDP
- Sonstige
- Grüne
- PDS
- SPD

Wahlbeteiligung:
in %:

54,0
40,9
66,9

Landtagswahlen:
Wahlbeteiligung:
in %:

57,0 2006-03
62,8 2001-03
68,0 1996-03



Hohenlohekreis

Wert 2007

Fläche in km² 776,8
Flächenanteil in % 2,18

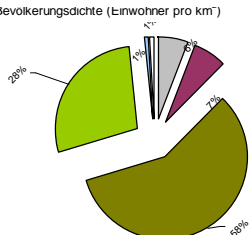
Bevölkerung 109.900
Bevölkerungsanteil in % 1,34
Ausländerquote 6,8%

Bevölkerungsdichte (Einwohner pro km²) 14,1

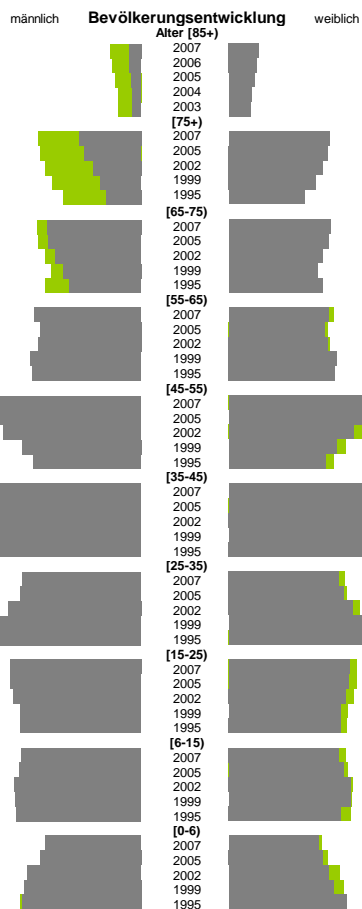


Bodennutzung 2004

- Siedlung und Gewerbe
- Verkehr
- Landwirtschaft
- Wald
- Wasser
- Rest

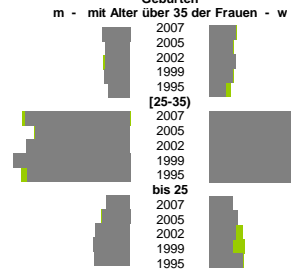


m	w
54.767	55.133
638	1.667
582	1.538
506	1.414
451	1.243
440	1.194
3.385	5.629
3.118	5.537
2.615	5.249
2.233	4.852
1.893	4.230
5.165	5.682
5.086	5.590
4.676	5.234
4.282	4.951
3.922	5.229
5.866	5.581
5.852	5.345
5.643	5.532
6.050	6.064
5.944	5.948
8.640	8.200
8.201	7.725
7.549	7.006
6.537	6.017
5.879	5.415
9.019	8.599
9.471	8.934
9.732	8.957
9.090	8.436
8.112	7.458
6.485	6.172
6.603	6.451
7.302	6.971
8.224	7.674
9.254	8.520
7.186	6.734
7.171	6.688
6.998	6.572
6.635	6.235
6.593	6.283
5.897	5.533
6.000	5.760
6.238	6.173
6.187	6.114
6.159	5.642
3.124	3.003
3.331	3.155
3.719	3.353
3.848	3.501
3.913	3.953



m	w
1,3%	1,3%
1,1%	1,1%
1,1%	1,2%
1,2%	1,1%
1,0%	0,8%
4,9%	5,1%
4,4%	4,5%
4,9%	4,4%
5,5%	4,6%
4,9%	5,1%
1,1%	1,1%
1,3%	1,3%
1,6%	1,3%
1,7%	1,1%
1,7%	1,6%
Zuzüge	Fortzüge
2,7%	2,5%
2,9%	2,7%
3,1%	2,7%
3,0%	2,6%
4,2%	2,5%
11,3%	11,6%
10,9%	11,7%
11,8%	11,7%
10,7%	10,1%
10,8%	9,5%
2,4%	2,1%
2,3%	2,4%
3,2%	2,5%
3,8%	2,6%
5,7%	2,6%
Zuzüge	Fortzüge
117%	183%
125%	171%
124%	175%
1	1
98%	209%
100%	202%
90%	201%
1	1
110%	198%
109%	194%
113%	195%
m	w
7,4%	6,8%
6,7%	7,0%
8,1%	6,4%
8,6%	7,2%
10,9%	8,3%
2,7%	1,2%
2,3%	1,5%
2,3%	1,3%
2,6%	1,2%
2,6%	1,1%
1,0%	0,5%
1,3%	0,5%
1,0%	0,7%
1,5%	0,4%
1,3%	0,6%

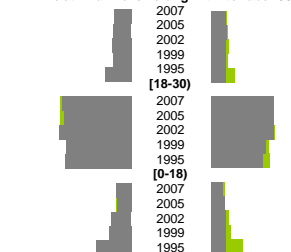
Geburten



m	w
3,2%	4,9%
5,1%	6,6%
6,2%	6,7%
3,8%	5,5%
5,4%	8,2%

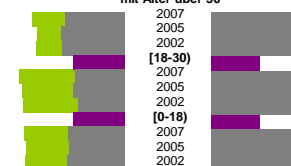
m	w
6,1%	7,8%
6,5%	7,6%
5,6%	5,6%
9,8%	10,1%
9,6%	10,7%

Wanderungen über die Kreisgrenzen relativ zur Bevölkerung mit Alter über 30



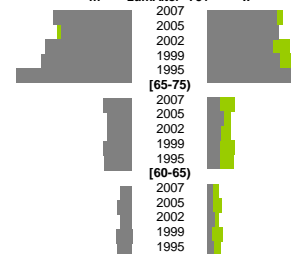
m	w
29,2%	42,7%
32,3%	39,3%
37,0%	37,8%
26,7%	37,9%
28,6%	36,4%
7,6%	6,6%
7,9%	6,3%
8,8%	5,1%
8,2%	7,3%
7,9%	6,8%

Quoten m/w mit Alter über 30



m	w
1,0%	21,0%
0,8%	19,2%
0,4%	14,6%
0,6%	16,0%
0,5%	14,0%
Schwerbehindert	
3,4%	3,5%
2,9%	2,7%
2,7%	1,7%
2,8%	2,2%
2,6%	1,6%
Langzeitarbeitslos	
10,2%	19,8%
13,5%	21,3%
15,9%	18,4%
10,4%	16,8%
13,8%	20,9%
Ausländer	
6,1%	6,8%
6,9%	6,2%
8,3%	5,8%
7,7%	7,4%
8,3%	6,3%

Sterbehäufigkeiten

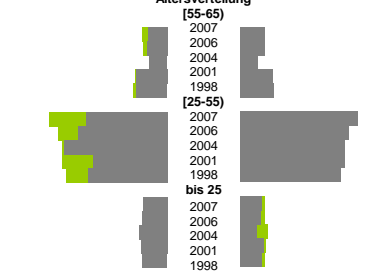


insgesamt	aus, in Erwerbstätigkeit
378,3%	276,9%
278,2%	194,6%
221,4%	184,4%
279,1%	229,9%
249,3%	190,0%
180,6%	95,0%
136,3%	67,2%
110,4%	71,7%
126,6%	84,9%
110,3%	58,9%



Arbeitslose

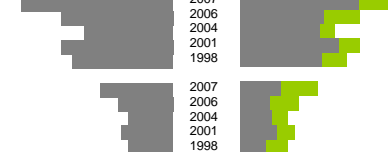
Altersverteilung



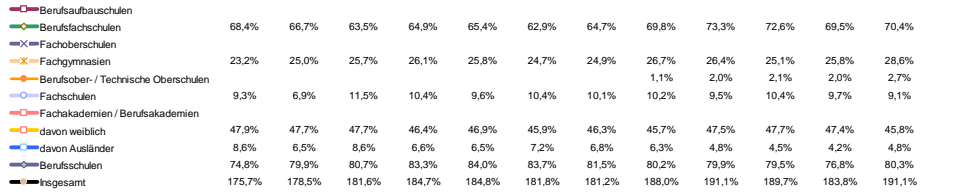
Besondere Teilgesamtheiten



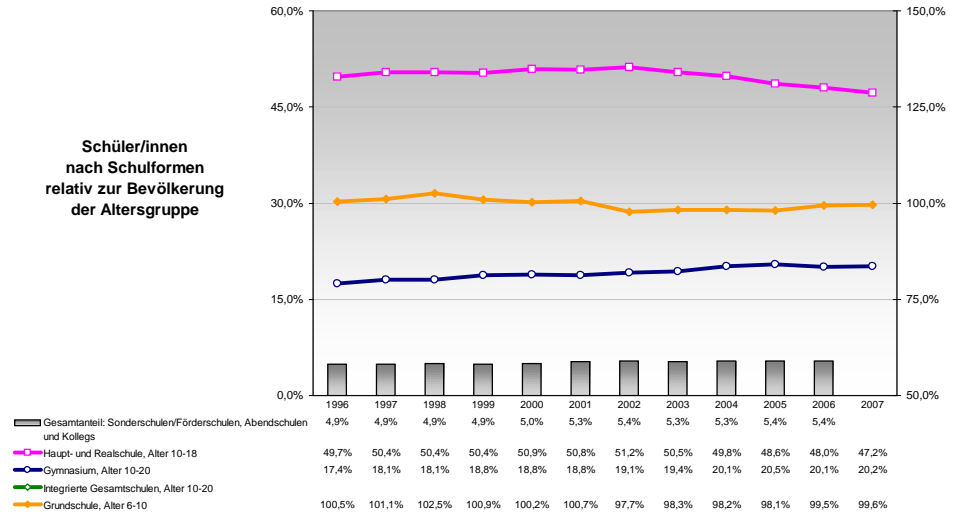
Fluktuation der Arbeitslosigkeit



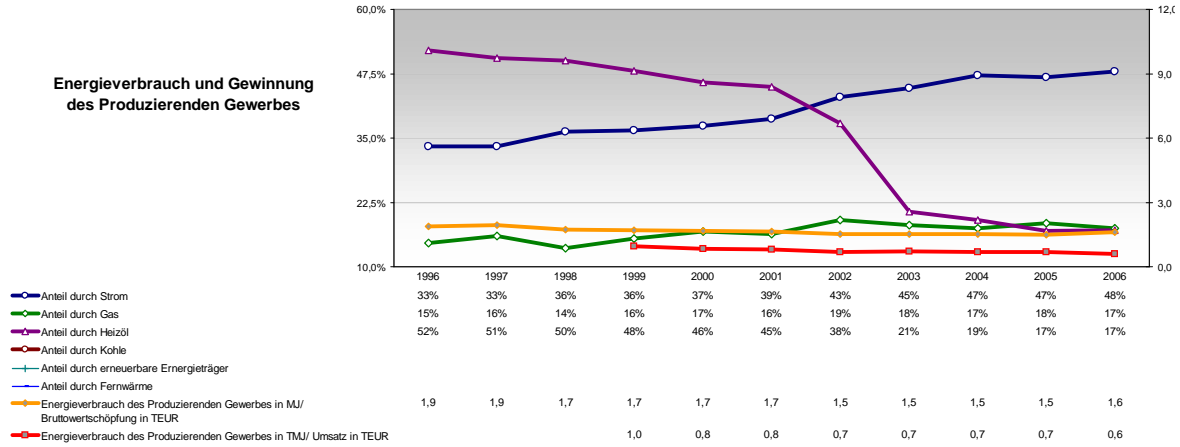
Berufs- und Fachschüler/innen in % der Bevölkerung des Alters 18-20 und Frauen- sowie Ausländeranteil



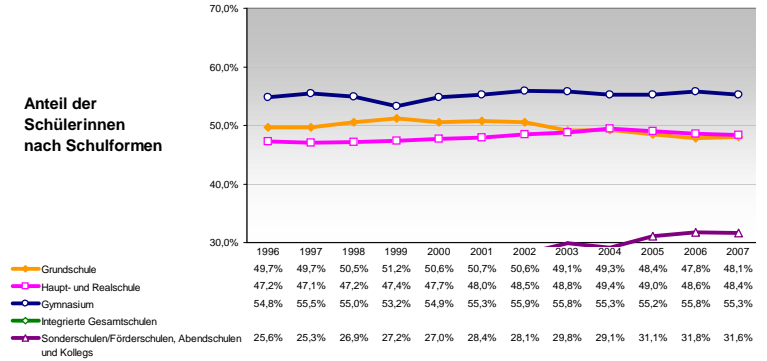
Schüler/innen nach Schulformen relativ zur Bevölkerung der Altersgruppe



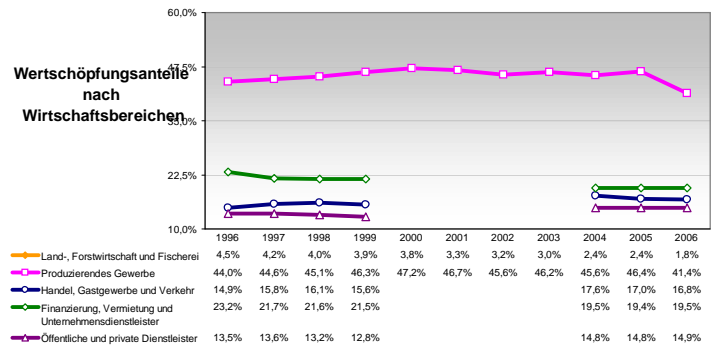
Energieverbrauch und Gewinnung des Produzierenden Gewerbes



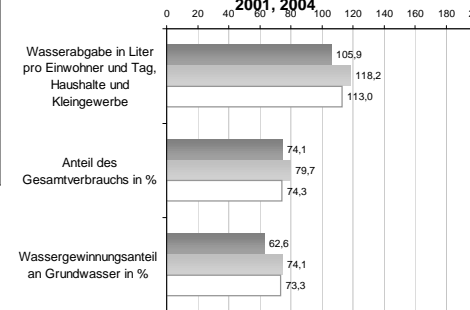
Anteil der Schülerinnen nach Schulformen



Wertschöpfungsanteile nach Wirtschaftsbereichen



Wasserabgabe und Wassergewinnung, 2001, 2004



Anteil der Ausländer/innen nach Schulformen

