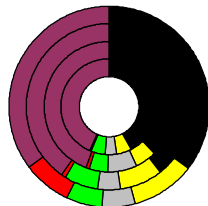


Wahlergebnisse:

Anteile an den gültigen Stimmen

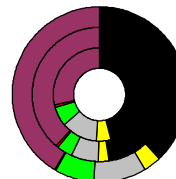


Bundestagswahlen: 1994, 1998, 2002, 2005

- CDU/CSU
- FDP
- Sonstige
- Grüne
- PDS
- SPD

Wahlbeteiligung
in %:

79,8
80,7
84,4
83,5



Europawahlen: 1994, 1999, 2004

- CDU/CSU
- FDP
- Sonstige
- Grüne
- PDS
- SPD

Wahlbeteiligung:
in %:

64,6
69,7
78,6

Landtagswahlen:
Wahlbeteiligung:
in %:

60,7 2006-03
65,8 2001-03
73,9 1996-03



Kaiserslautern, Landkreis

Wert 2007

Fläche in km² 639,9
Flächenanteil in % 1,79

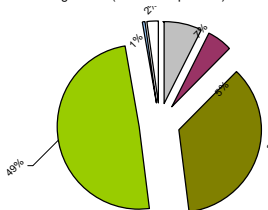
Bevölkerung 107.875
Bevölkerungsanteil in % 1,31
Ausländerquote 6,4%

Bevölkerungsdichte (Einwohner pro km²) 16,9



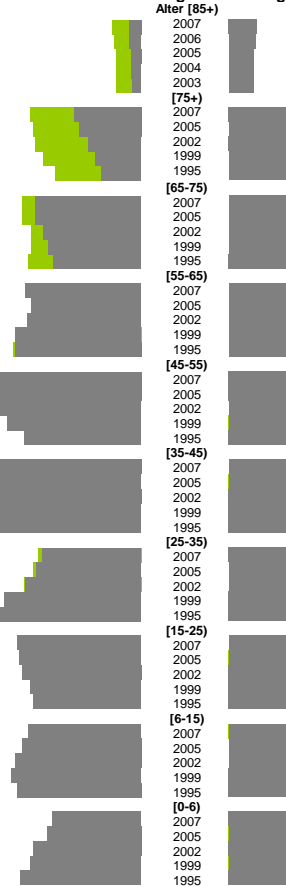
Bodennutzung 2004

- Siedlung und Gewerbe
- Verkehr
- Landwirtschaft
- Wald
- Wasser
- Rest



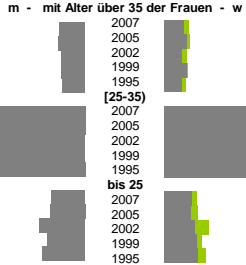
m	w
53.046	54.829
625	1.533
581	1.435
531	1.331
473	1.309
465	1.318
3.583	5.957
3.334	5.812
2.805	5.668
2.437	5.227
2.096	4.603
5.679	6.379
5.661	6.381
5.278	5.871
4.997	5.867
4.705	6.062
6.223	5.903
5.900	5.720
6.097	6.123
6.749	6.784
6.795	6.895
9.091	8.794
8.801	8.402
8.267	7.739
7.208	6.594
6.273	5.837
8.231	8.226
8.974	8.858
9.486	9.301
9.512	9.192
8.861	8.405
5.306	5.539
5.613	5.764
6.246	6.289
7.375	7.205
8.914	8.416
6.647	6.241
6.557	6.305
6.386	6.039
5.958	5.669
5.777	5.542
5.445	5.279
5.756	5.512
6.108	5.913
6.306	6.056
6.024	5.800
2.841	2.511
3.030	2.822
3.494	3.035
3.568	3.438
3.887	3.854

Bevölkerungsentwicklung

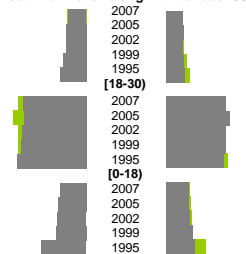


m	w
1,2%	0,9%
1,2%	1,0%
1,1%	0,8%
1,1%	1,0%
1,0%	0,8%
4,4%	4,4%
4,4%	4,3%
4,9%	4,0%
4,9%	4,8%
4,7%	4,9%
1,5%	1,3%
1,6%	1,3%
2,1%	1,4%
1,7%	1,5%
2,0%	1,6%
Zuzüge	Fortzüge
2,8%	3,0%
3,2%	3,1%
3,1%	3,0%
3,6%	3,2%
4,1%	3,3%
10,1%	10,8%
9,9%	11,6%
10,3%	10,8%
10,4%	10,9%
11,1%	10,5%
4,2%	4,0%
4,4%	4,0%
4,6%	4,1%
4,8%	4,7%
7,1%	5,1%
Zuzüge	Fortzüge
116%	198%
121%	177%
110%	184%
1	1
78%	218%
73%	215%
81%	212%
1	1
105%	199%
94%	195%
174%	173%
m	w
8,5%	6,8%
8,1%	8,7%
9,2%	8,0%
10,7%	8,7%
10,0%	9,3%
2,6%	1,3%
3,1%	1,5%
3,0%	1,5%
3,4%	1,4%
3,3%	1,7%
1,2%	0,5%
1,7%	0,7%
1,6%	0,8%
1,6%	0,8%
2,8%	1,0%

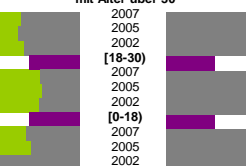
Geburten



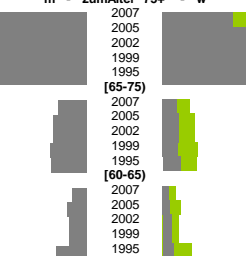
Wanderungen über die Kreisgrenzen relativ zur Bevölkerung mit Alter über 30



Quoten m/w mit Alter über 30



Sterbehäufigkeiten



m w

6,6% 7,5%
8,1% 8,5%
8,4% 8,0%
7,5% 8,9%
9,8% 12,9%

m w

5,9% 6,0%
6,6% 5,5%
6,6% 4,1%
10,2% 8,6%
14,8% 9,4%

m w

34,8% 37,6%
35,6% 35,6%
37,9% 35,3%
30,4% 34,6%
27,7% 33,0%

m w

8,6% 7,1%
9,5% 7,2%
9,6% 6,4%
9,6% 6,6%
8,4% 6,7%

m w

0,8% 16,4%
0,7% 15,7%
0,3% 13,3%
0,3% 15,5%
0,3% 12,3%

Schwerbehindert

3,9% 2,3%
3,3% 1,9%
3,0% 1,8%
4,1% 2,4%
4,3% 2,0%

Langzeitarbeitslos

14,8% 19,3%
15,6% 17,1%
16,7% 16,0%
15,5% 19,8%
20,4% 22,1%

Ausländer

4,2% 3,9%
3,9% 3,7%
4,2% 2,9%
4,2% 2,8%
4,0% 2,7%

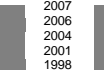
insgesamt

301,2% 236,3%
266,4% 212,0%
231,0% 196,2%
206,9% 166,2%
182,9% 146,7%

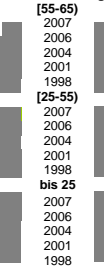
aus, in Erwerbstätigkeit

134,1% 75,9%
135,4% 81,2%
111,8% 75,2%
100,4% 68,6%
83,6% 50,0%

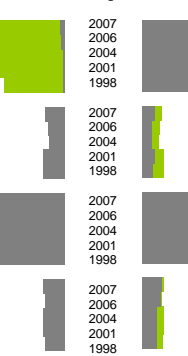
Arbeitslose



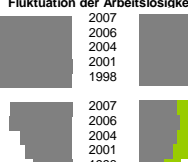
Altersverteilung



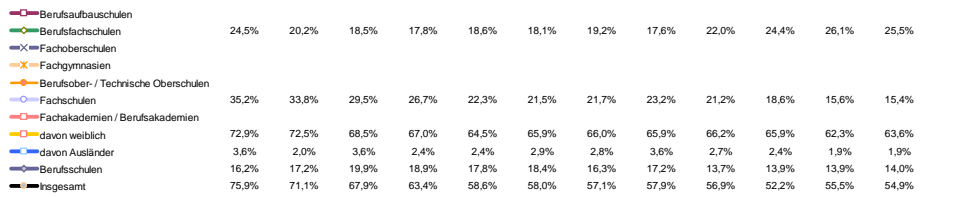
Besondere Teilgesamtheiten



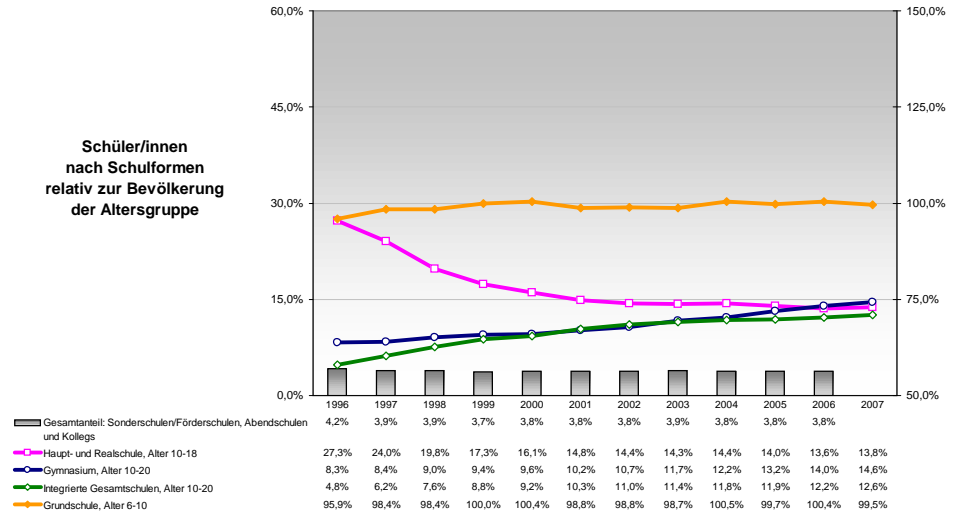
Fluktuation der Arbeitslosigkeit



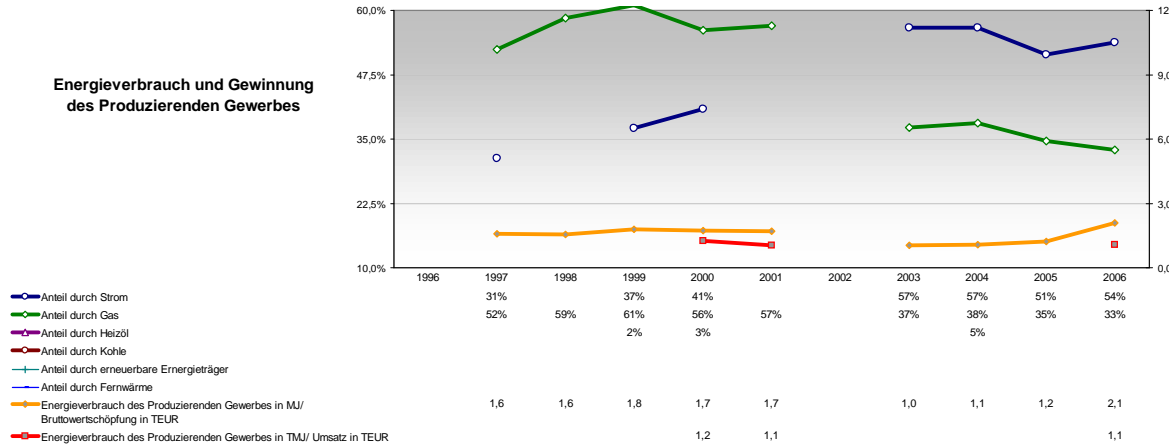
Berufs- und Fachschüler/innen in % der Bevölkerung des Alters 18-20 und Frauen- sowie Ausländeranteil



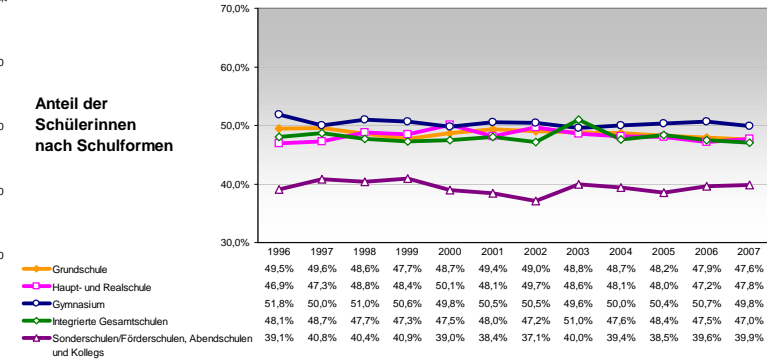
Schüler/innen nach Schulformen relativ zur Bevölkerung der Altersgruppe



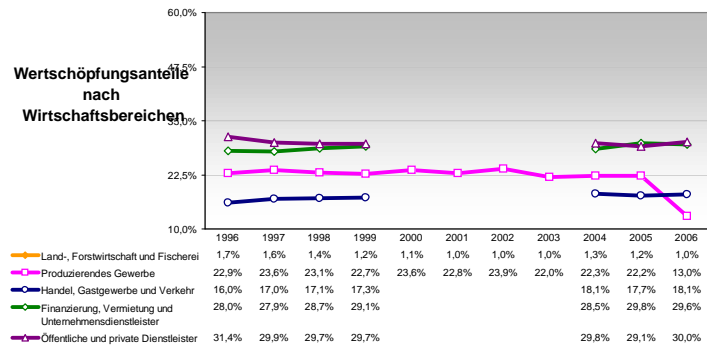
Energieverbrauch und Gewinnung des Produzierenden Gewerbes



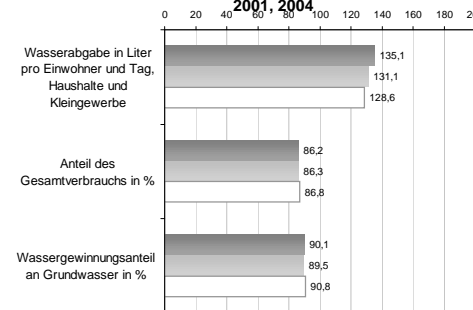
Anteil der Schülerinnen nach Schulformen



Wertschöpfungsanteile nach Wirtschaftsbereichen



Wasserabgabe und Wassergewinnung, 2001, 2004



Anteil der Ausländer/innen nach Schulformen

