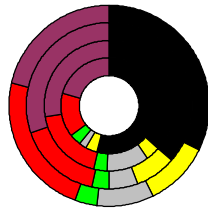


Wahlergebnisse:

Anteile an den gültigen Stimmen

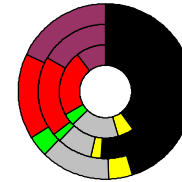


Bundestagswahlen: 1994, 1998, 2002, 2005

- CDU/CSU
- FDP
- Sonstige
- Grüne
- PDS
- SPD

Wahlbeteiligung
in %:

1994	78,1
1998	74,8
2002	83,0
2005	69,2



Europawahlen: 1994, 1999, 2004

- CDU/CSU
- FDP
- Sonstige
- Grüne
- PDS
- SPD

Wahlbeteiligung:
in %:

1994	50,5
1999	60,7
2004	72,5

Landtagswahlen: Wahlbeteiligung: in %:

2004-09	63,9
1999-09	65,4
1994-09	60,6



Kamenz, Landkreis

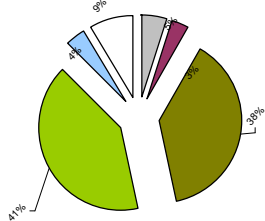
Wert 2007

Fläche in km ²	1.334,5
Flächenanteil in %	3,74
Bevölkerung	146.979
Bevölkerungsanteil in %	1,79
Ausländerquote	1,8%
Bevölkerungsdichte (Einwohner pro km ²)	11,0



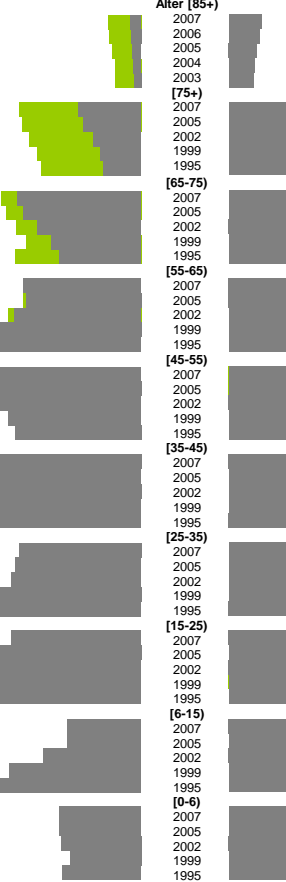
Bodennutzung 2004

- Siedlung und Gewerbe
- Verkehr
- Landwirtschaft
- Wald
- Wasser
- Rest



m	w
73.438	73.541
750	2.417
704	2.278
625	2.080
518	1.897
483	1.855
4.593	8.959
4.188	8.743
3.424	8.146
2.948	7.610
2.720	7.296
9.065	10.289
8.638	9.905
7.582	9.144
6.567	8.448
5.953	9.252
8.611	8.631
8.425	8.650
9.312	9.755
10.587	11.154
10.639	11.140
12.544	11.782
12.238	11.354
11.365	10.512
9.720	9.080
9.249	9.045
11.736	10.630
12.598	11.650
13.286	12.475
13.408	12.488
12.579	11.448
8.954	7.211
9.218	7.481
9.482	8.001
10.403	9.233
12.236	11.178
9.532	7.949
11.073	9.508
11.805	10.114
11.707	10.199
10.695	9.501
4.850	4.651
4.858	4.613
6.452	6.051
8.713	8.198
10.741	10.027
3.553	3.439
3.569	3.394
3.515	3.321
3.122	3.031
3.445	3.276

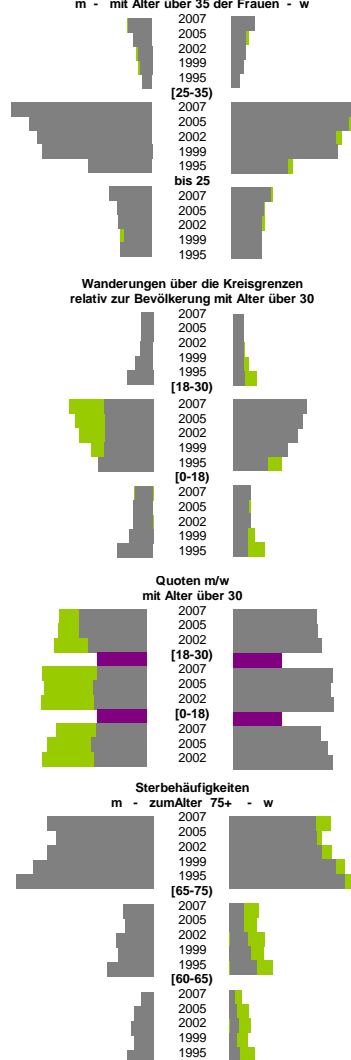
Bevölkerungsentwicklung



männlich weiblich

m	w
0,9%	0,9%
0,7%	0,6%
0,5%	0,6%
0,5%	0,5%
0,3%	0,3%
5,6%	5,1%
4,8%	4,8%
4,5%	4,3%
4,3%	4,3%
2,5%	2,3%
1,7%	1,6%
1,3%	1,3%
1,3%	1,2%
1,1%	1,2%
1,2%	1,2%
Zuzüge	Fortzüge
1,6%	1,6%
1,6%	1,6%
1,7%	1,6%
2,4%	1,6%
3,6%	1,7%
6,7%	11,5%
6,5%	10,8%
6,6%	10,1%
6,7%	8,5%
7,5%	5,4%
2,4%	2,6%
2,7%	2,3%
2,6%	2,7%
3,2%	2,3%
4,8%	2,1%
Zuzüge	Fortzüge
136%	175%
135%	178%
118%	186%
1	1
98%	210%
108%	205%
105%	212%
1	1
101%	183%
110%	198%
105%	210%
m	w
8,4%	7,2%
7,7%	7,2%
8,5%	7,7%
9,6%	8,8%
11,0%	9,6%
2,4%	1,1%
2,2%	1,1%
2,9%	1,4%
2,8%	1,7%
3,6%	2,2%
1,0%	0,4%
1,5%	0,6%
1,7%	0,7%
1,5%	0,6%
2,0%	0,8%

Geburten



Wanderungen über die Kreisgrenzen relativ zur Bevölkerung mit Alter über 30

m	w	
2007	12,0%	14,8%
2005	14,9%	17,0%
2002	17,7%	18,8%
1999	17,6%	19,4%
1995	14,0%	20,4%
m	w	
2007	7,3%	8,9%
2005	6,9%	7,9%
2002	4,8%	5,3%
1999	8,8%	9,6%
1995	9,4%	13,2%

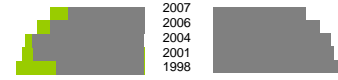
m	w	
2007	31,2%	38,7%
2005	32,8%	37,0%
2002	37,2%	39,2%
1999	31,7%	35,8%
1995	26,1%	38,2%
2007	7,8%	6,1%
2005	8,7%	6,8%
2002	8,1%	5,3%
1999	8,9%	5,2%
1995	7,5%	5,5%

m	w	
Teilzeit	0,4%	3,3%
Schwerbehindert	1,0%	0,8%
Langzeitarbeitslos	3,6%	11,1%
Ausländer	0,8%	0,9%
insgesamt	163,4%	101,3%
aus, in Erwerbstätigkeit	121,0%	62,1%
1999	103,6%	51,2%
1995	121,0%	49,9%

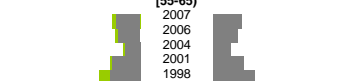
m	w
0,4%	3,3%
0,2%	3,1%
0,1%	2,7%
0,1%	2,9%
1,3%	0,9%
1,2%	1,0%
1,0%	0,9%
18,7%	26,4%
14,0%	23,7%
10,4%	25,8%
0,8%	0,9%
0,9%	0,8%
0,9%	0,6%
0,6%	0,4%
0,4%	0,3%

m	w	
2007	163,4%	101,3%
2006	193,9%	125,4%
2004	176,0%	115,7%
2001	207,5%	116,8%
1998	95,3%	43,5%
2007	121,0%	62,1%
2006	103,6%	51,2%
2004	121,0%	49,9%

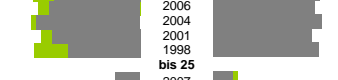
Arbeitslose



Altersverteilung



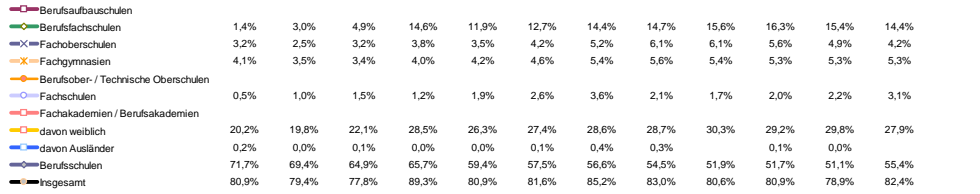
Besondere Teillesamtheiten



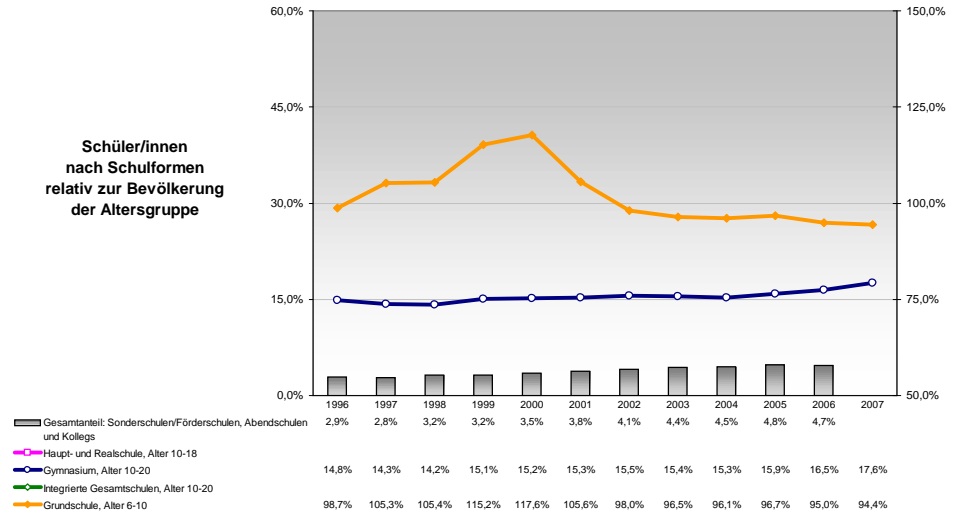
Fluktuation der Arbeitslosigkeit



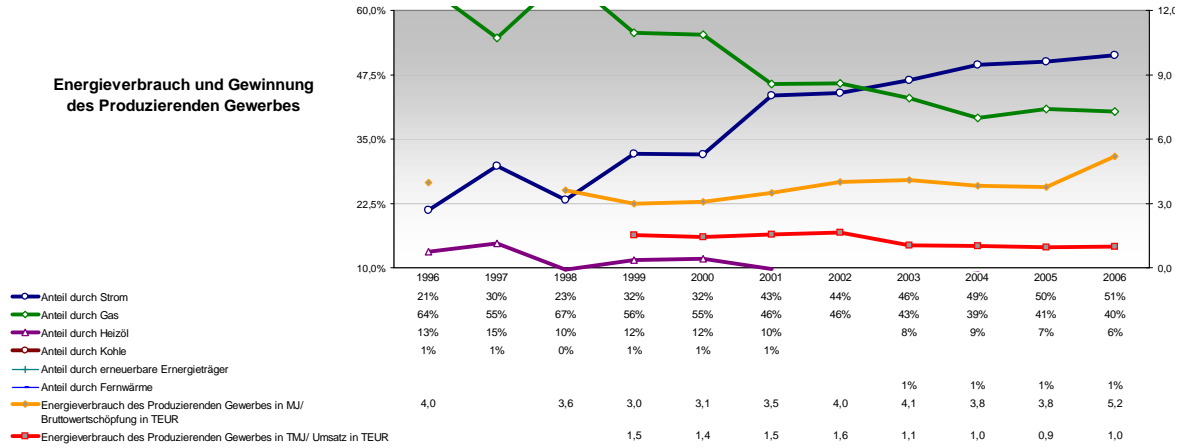
Berufs- und Fachschüler/innen in % der Bevölkerung des Alters 18-20 und Frauen- sowie Ausländeranteil



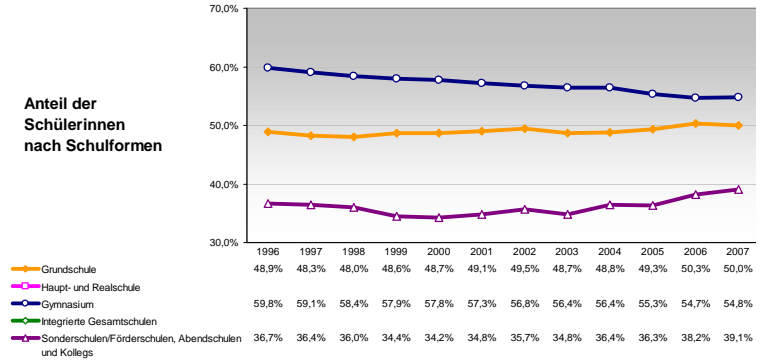
Schüler/innen nach Schulformen relativ zur Bevölkerung der Altersgruppe



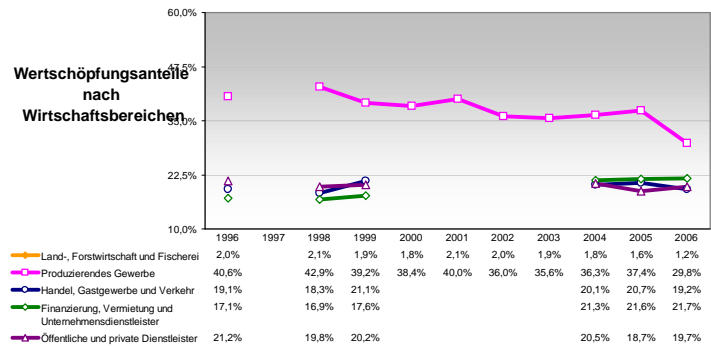
Energieverbrauch und Gewinnung des Produzierenden Gewerbes



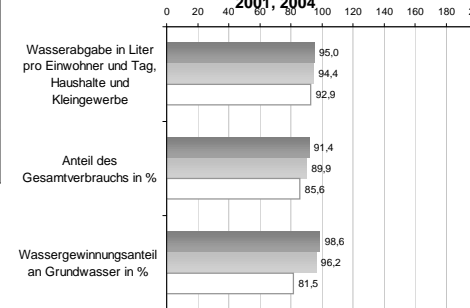
Anteil der Schülerinnen nach Schulformen



Wertschöpfungsanteile nach Wirtschaftsbereichen



Wasserabgabe und Wassergewinnung 1998, 2001, 2004



Anteil der Ausländer/innen nach Schulformen

