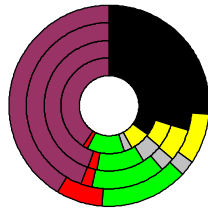
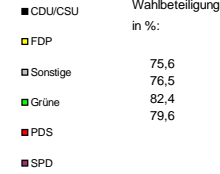


### Wahlergebnisse:

Anteile an den gültigen Stimmen



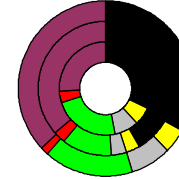
### Bundestagswahlen: 1994, 1998, 2002, 2005



Wahlbeteiligung  
in %:

- 75,6
- 76,5
- 82,4
- 79,6

### Europawahlen: 1994, 1999, 2004



Wahlbeteiligung:  
in %:

- 37,2
- 39,2
- 53,6

### Landtagswahlen: Wahlbeteiligung: in %:

55,9 2009-01  
58,5 2008-01  
59,8 2003-02



### Kassel, Kreisfreie Stadt

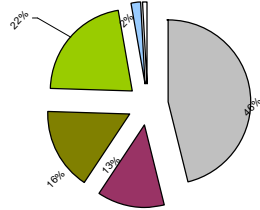
Wert 2007

- Fläche in km<sup>2</sup>: 106,8
- Flächenanteil in %: 0,30
- Bevölkerung: 193.803
- Bevölkerungsanteil in %: 2,36
- Ausländerquote: 11,9%
- Bevölkerungsdichte (Einwohner pro km<sup>2</sup>): 181,5



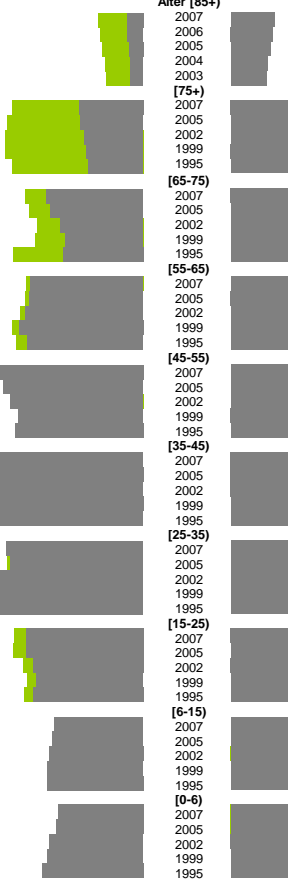
### Bodennutzung 2004

- Städung und Gewerbe
- Verkehr
- Landwirtschaft
- Wald
- Wasser
- Rest



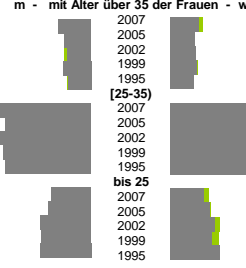
m	w
92.261	101.542
1.519	4.283
1.422	4.134
1.323	3.893
1.208	3.579
1.168	3.480
6.163	12.673
6.029	13.116
5.678	13.381
5.414	13.342
5.217	12.686
9.304	11.393
8.929	10.947
7.979	10.242
7.492	10.436
7.699	12.526
10.878	11.296
10.942	11.367
11.398	11.889
11.983	12.678
11.206	12.220
13.960	14.135
13.493	13.421
12.836	12.848
12.045	12.057
12.389	12.119
14.854	14.207
15.794	15.129
16.034	15.457
15.952	15.065
14.989	13.978
13.193	13.190
12.840	13.119
13.979	13.728
16.065	15.165
18.944	17.670
11.330	12.430
11.326	12.510
10.643	11.593
10.309	11.173
10.632	11.532
7.652	7.422
7.911	7.687
8.171	7.854
8.275	7.948
8.319	7.955
4.927	4.796
5.035	4.832
5.420	5.016
5.523	5.289
5.849	5.643

### Bevölkerungsentwicklung

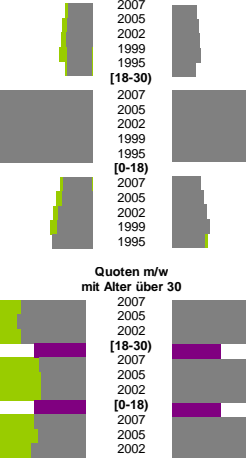


Alter	m	w
185+	1,4%	1,2%
180+	1,1%	1,0%
175+	1,0%	1,1%
170+	1,2%	1,2%
165+	0,9%	1,0%
160+	3,8%	3,6%
155+	3,6%	3,6%
150+	3,8%	3,3%
145+	3,7%	3,5%
140+	3,6%	3,5%
135+	1,6%	1,4%
130+	1,8%	1,7%
125+	2,1%	1,9%
120+	2,1%	1,8%
115+	2,1%	2,1%
110+	3,5%	4,0%
105+	3,7%	4,3%
100+	3,7%	4,5%
95+	3,6%	4,8%
90+	3,6%	3,9%
85+	18,4%	14,6%
80+	18,9%	15,1%
75+	19,1%	15,3%
70+	16,2%	14,4%
65+	14,8%	13,4%
60+	4,2%	4,6%
55+	4,3%	5,2%
50+	5,0%	5,8%
45+	5,1%	6,1%
40+	5,8%	5,2%
35+	Zuzüge	Fortzüge
30+	127%	179%
25+	135%	176%
20+	126%	179%
15+	1	1
10+	90%	227%
5+	87%	214%
0+	88%	217%
0-5	1	1
0-10	101%	196%
0-15	93%	192%
0-20	108%	188%
0-25	m	w
0-30	8,0%	6,8%
0-35	7,8%	6,7%
0-40	8,5%	7,0%
0-45	10,1%	7,2%
0-50	10,6%	7,4%
0-55	2,7%	1,2%
0-60	2,2%	1,1%
0-65	2,7%	1,4%
0-70	2,9%	1,6%
0-75	3,4%	1,8%
0-80	1,6%	0,7%
0-85	1,9%	0,7%
0-90	1,6%	0,6%
0-95	1,5%	0,4%
100+	1,9%	0,7%

### Geburten

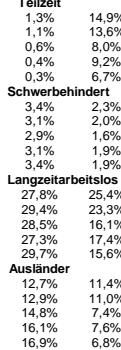


### Wanderungen über die Kreisgrenzen relativ zur Bevölkerung mit Alter über 30

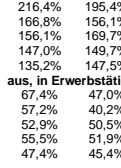


m	w
16,3%	14,8%
20,0%	17,7%
19,7%	13,6%
17,7%	13,3%
22,0%	16,2%
5,3%	5,0%
5,3%	4,7%
6,8%	4,7%
8,3%	6,3%
10,6%	6,4%
42,2%	36,3%
42,2%	35,2%
48,0%	29,7%
44,5%	29,0%
42,8%	25,6%
6,1%	5,2%
7,0%	5,7%
6,4%	4,3%
7,4%	4,5%
8,8%	5,9%
1,3%	14,9%
1,1%	13,6%
0,6%	8,0%
0,4%	9,2%
0,3%	6,7%
3,4%	2,3%
3,1%	2,0%
2,9%	1,6%
3,1%	1,9%
3,4%	1,9%
27,8%	25,4%
29,4%	23,3%
28,5%	16,1%
27,3%	17,4%
29,7%	15,6%
12,7%	11,4%
12,9%	11,0%
14,8%	7,4%
16,1%	7,6%
16,9%	6,8%
216,4%	195,4%
166,8%	156,1%
156,1%	169,7%
147,0%	149,7%
135,2%	147,5%
67,4%	47,0%
57,2%	40,2%
52,9%	50,5%
55,5%	51,9%
47,4%	45,4%

### Arbeitslose



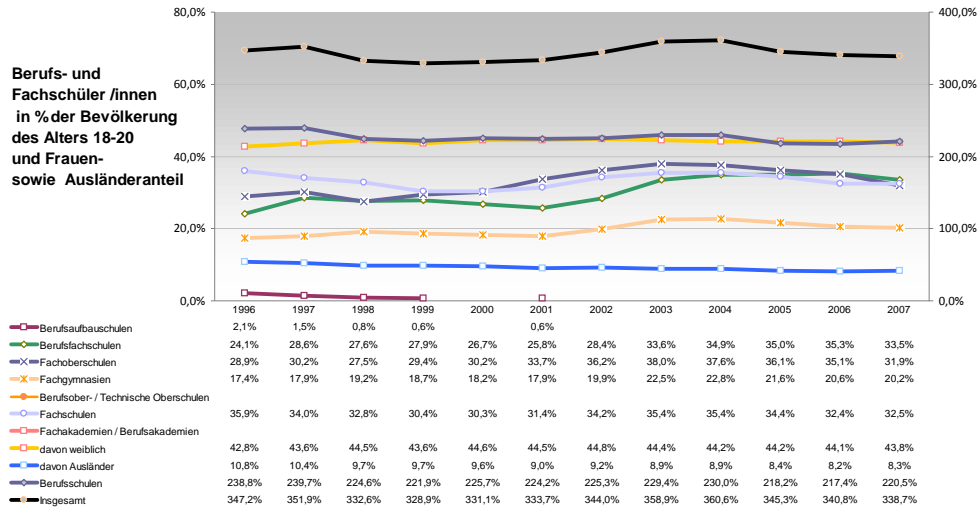
### Besondere Teilgesamtheiten



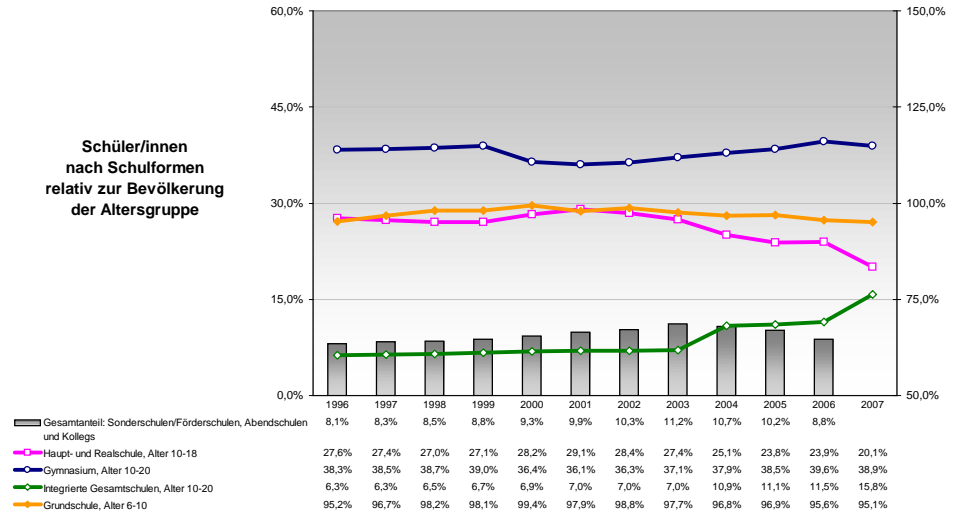
### Fluktuation der Arbeitslosigkeit



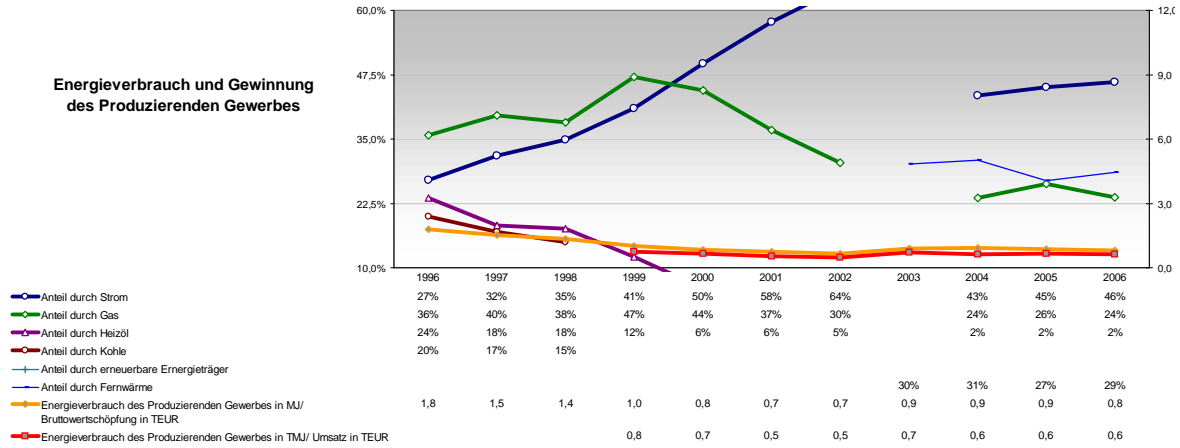
### Berufs- und Fachschüler/innen in % der Bevölkerung des Alters 18-20 und Frauen- sowie Ausländeranteil



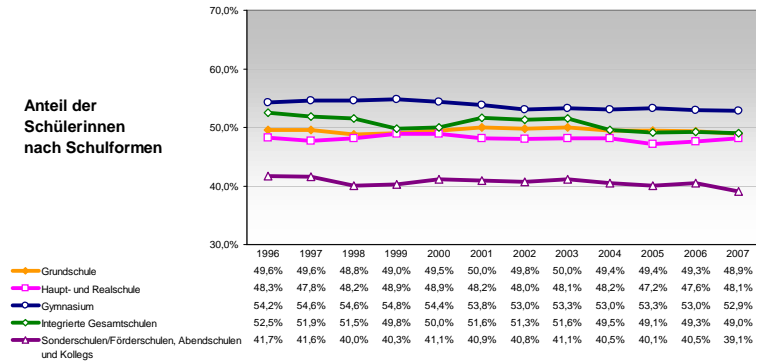
### Schüler/innen nach Schulformen relativ zur Bevölkerung der Altersgruppe



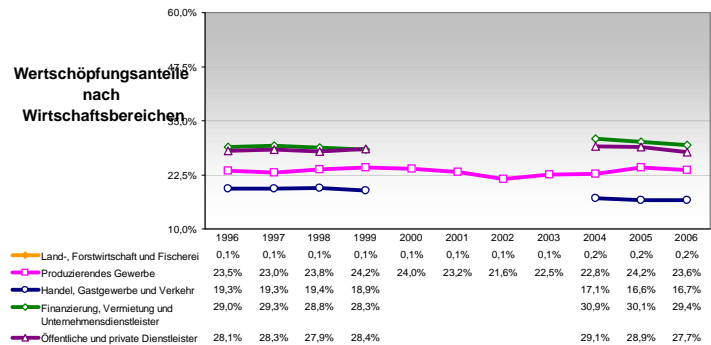
### Energieverbrauch und Gewinnung des Produzierenden Gewerbes



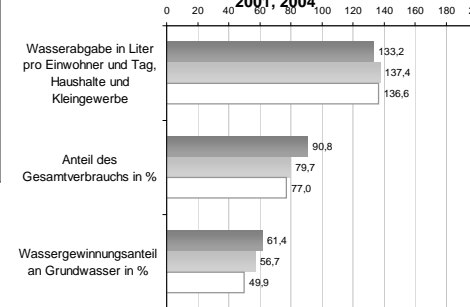
### Anteil der Schülerinnen nach Schulformen



### Wertschöpfungsanteile nach Wirtschaftsbereichen



### Wasserabgabe und Wassergewinnung 1998, 2001, 2004



### Anteil der Ausländer/innen nach Schulformen

