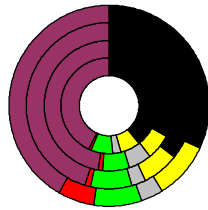


Wahlergebnisse:

Anteile an den gültigen Stimmen

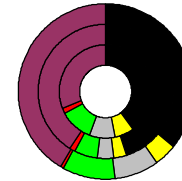


Bundestagswahlen: 1994, 1998, 2002, 2005

- CDU/CSU
- FDP
- Sonstige
- Grüne
- PDS
- SPD

Wahlbeteiligung
in %:

79,3
80,4
85,7
83,3



Europawahlen: 1994, 1999, 2004

- CDU/CSU
- FDP
- Sonstige
- Grüne
- PDS
- SPD

Wahlbeteiligung:
in %:

37,3
43,0
57,5

Landtagswahlen:
Wahlbeteiligung:
in %:

60,5 2009-01
63,9 2008-01
65,1 2003-02



Kassel, Regierungsbezirk

Wert 2007

Fläche in km²: 8.288,8
Flächenanteil in %: 23,21

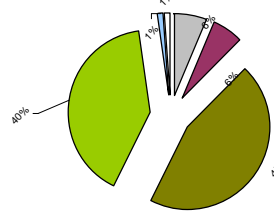
Bevölkerung: 1.239.064
Bevölkerungsanteil in %: 15,07
Ausländerquote: 5,5%

Bevölkerungsdichte (Einwohner pro km²): 14,9



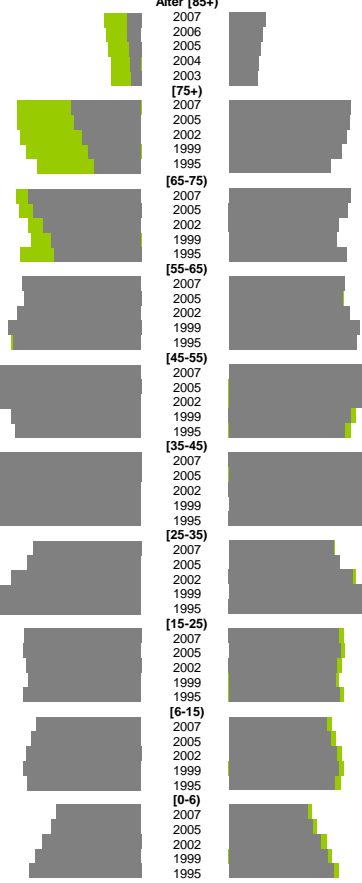
Bodennutzung 2004

- Siedlung und Gewerbe
- Verkehr
- Landwirtschaft
- Wald
- Wasser
- Rest



m	w
605.279	633.785
8.411	22.548
7.772	21.247
6.995	19.683
6.264	18.251
6.055	17.735
42.911	76.612
40.899	76.278
35.998	74.271
32.165	71.043
28.655	64.112
69.397	76.938
66.949	75.241
60.039	69.578
55.351	67.872
53.667	74.443
72.958	72.961
72.308	71.973
76.519	76.047
82.122	82.369
78.799	80.274
93.937	92.312
91.079	89.114
87.200	84.940
79.986	77.125
77.337	73.174
97.809	94.369
103.386	99.061
104.976	99.874
101.464	96.194
94.038	88.533
66.603	66.406
69.844	69.939
80.075	78.334
94.035	88.903
109.217	100.093
72.404	69.277
72.944	70.353
71.219	68.401
69.487	67.369
72.714	69.698
58.125	55.089
60.854	57.984
63.931	61.172
65.336	61.995
63.261	60.120
31.135	29.821
33.154	31.647
36.810	34.576
39.039	37.254
41.505	39.767

Bevölkerungsentwicklung

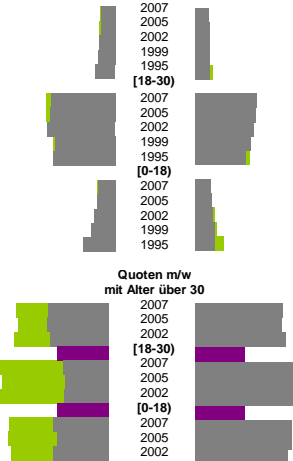


m	w
1,1%	1,0%
1,0%	0,9%
0,9%	0,9%
1,0%	1,0%
0,8%	0,8%
4,6%	4,3%
4,4%	4,3%
4,5%	4,1%
4,6%	4,2%
4,6%	4,4%
1,5%	1,3%
1,5%	1,5%
1,7%	1,7%
1,7%	1,5%
1,8%	1,7%
Zuzüge	Fortzüge
2,1%	2,2%
2,2%	2,3%
2,4%	2,4%
2,5%	2,5%
3,0%	2,5%
9,9%	10,7%
10,0%	10,7%
10,3%	10,1%
9,2%	9,6%
9,5%	8,8%
2,6%	2,6%
2,7%	2,7%
3,3%	3,1%
3,3%	3,3%
4,9%	3,3%
Zuzüge	Fortzüge
119%	180%
120%	178%
113%	185%
1	1
88%	216%
85%	210%
85%	216%
1	1
108%	196%
99%	198%
109%	191%
m	w
8,2%	7,1%
7,9%	7,2%
9,0%	7,5%
10,1%	7,8%
11,2%	8,6%
2,3%	1,1%
2,4%	1,2%
2,7%	1,3%
3,0%	1,6%
3,3%	1,7%
1,2%	0,6%
1,4%	0,6%
1,4%	0,6%
1,5%	0,6%
1,7%	0,7%

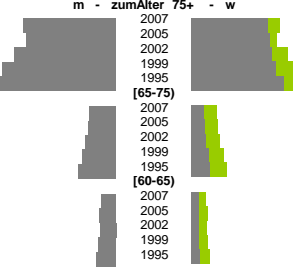
Geburten m - mit Alter über 35 der Frauen - w



Wanderungen über die Kreisgrenzen relativ zur Bevölkerung mit Alter über 30



Sterbehäufigkeiten m - zum Alter 75+ - w



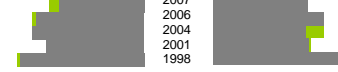
m	w
8,7%	9,7%
11,0%	11,4%
11,4%	9,5%
10,0%	9,8%
12,7%	13,0%
5,7%	5,9%
5,9%	5,8%
6,0%	4,8%
8,9%	7,9%
12,8%	8,0%

m	w
37,2%	38,5%
38,0%	36,6%
43,4%	32,3%
37,2%	32,2%
34,8%	29,7%
6,9%	5,8%
7,7%	6,0%
8,2%	5,3%
8,5%	5,3%
8,7%	6,0%

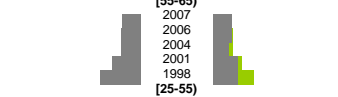
m	w
0,9%	14,7%
0,9%	14,7%
0,4%	12,7%
0,2%	10,1%
3,7%	2,6%
3,6%	2,0%
3,6%	2,0%
4,3%	2,0%
21,8%	15,0%
19,5%	18,3%
22,8%	17,5%
7,0%	6,8%
7,1%	6,3%
7,5%	4,3%
8,1%	4,6%
7,9%	3,9%

insgesamt	aus, in Erwerbstätigkeit
252,6%	207,2%
209,0%	199,5%
198,6%	178,5%
175,1%	164,0%
100,9%	60,8%
93,0%	70,9%
92,9%	64,1%
76,6%	54,0%

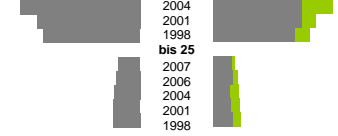
Arbeitslose



Altersverteilung [55-65]



[25-55]



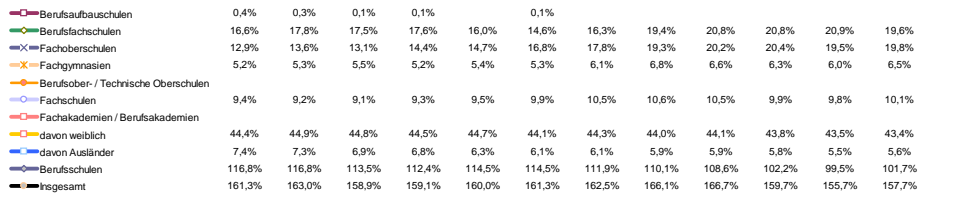
Besondere Teilsamtheiten



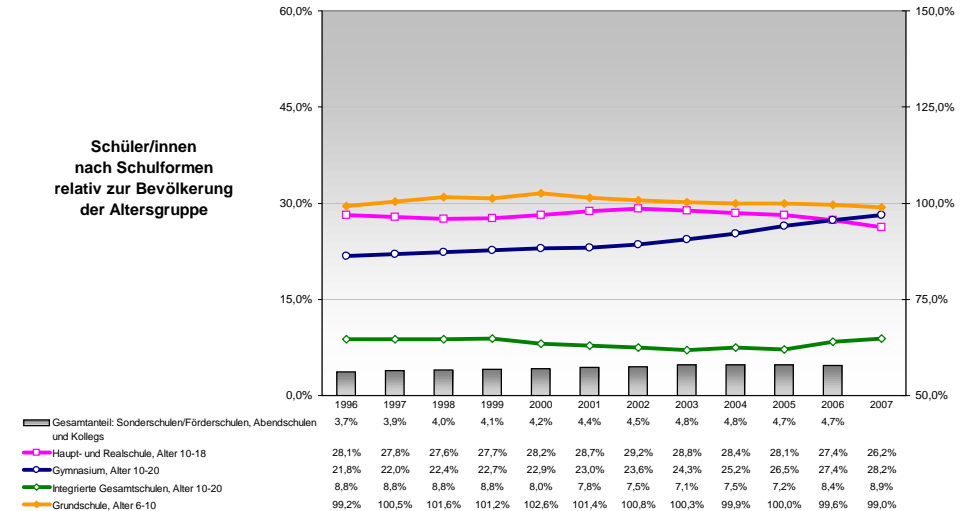
Fluktuation der Arbeitslosigkeit



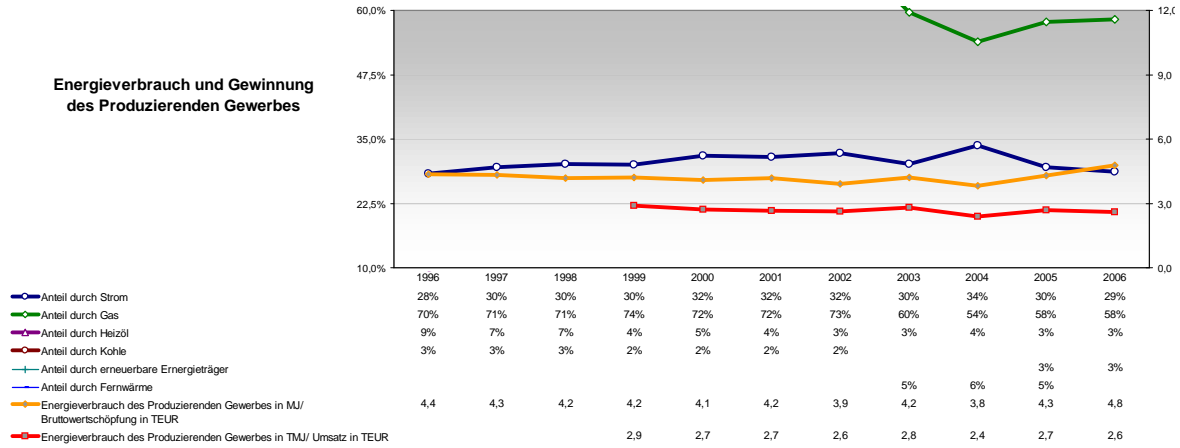
Berufs- und Fachschüler/innen in % der Bevölkerung des Alters 18-20 und Frauen- sowie Ausländeranteil



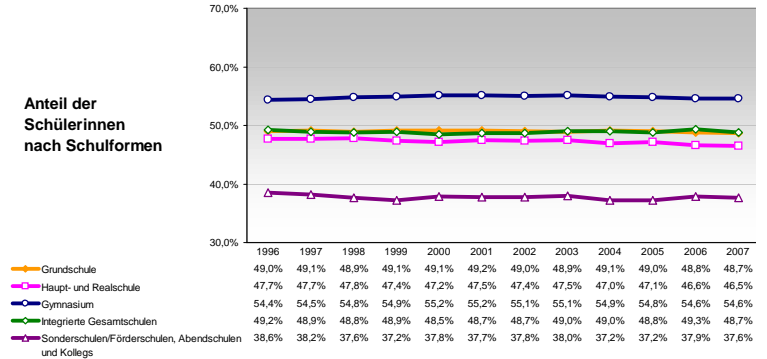
Schüler/innen nach Schulformen relativ zur Bevölkerung der Altersgruppe



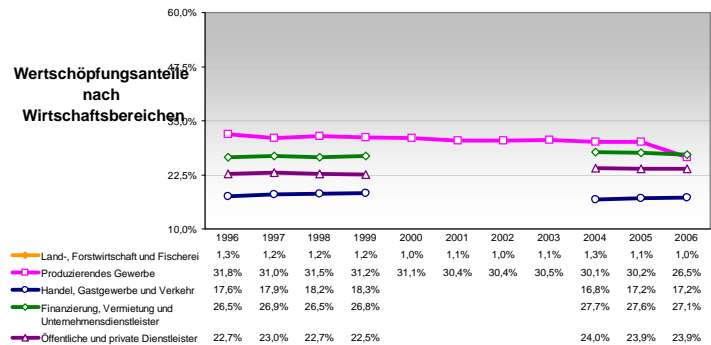
Energieverbrauch und Gewinnung des Produzierenden Gewerbes



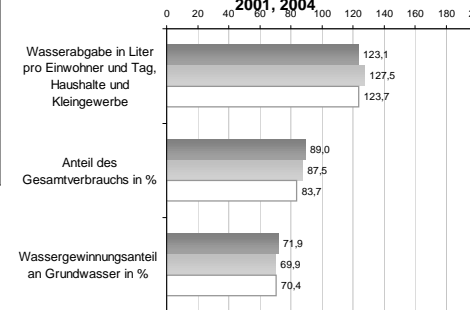
Anteil der Schülerinnen nach Schulformen



Wertschöpfungsanteile nach Wirtschaftsbereichen



Wasserabgabe und Wassergewinnung 1998, 2001, 2004



Anteil der Ausländer/innen nach Schulformen

