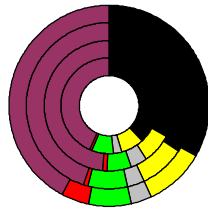


### Wahlergebnisse:

Anteile an den gültigen Stimmen

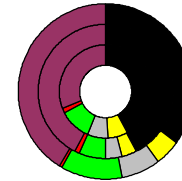


### Bundestagswahlen: 1994, 1998, 2002, 2005

- CDU/CSU
- FDP
- Sonstige
- Grüne
- PDS
- SPD

Wahlbeteiligung  
in %:

1994	79,7
1998	82,8
2002	85,2
2005	83,0



### Europawahlen: 1994, 1999, 2004

- CDU/CSU
- FDP
- Sonstige
- Grüne
- PDS
- SPD

Wahlbeteiligung:  
in %:

1994	42,1
1999	44,9
2004	60,9

Landtagswahlen:  
Wahlbeteiligung:  
in %:

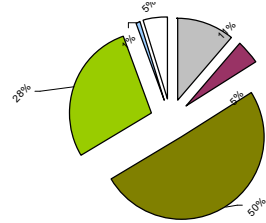
2005-05	64,2
2000-05	58,5
1995-05	65,0



### Lippe, Kreis

Wert 2007

Fläche in km <sup>2</sup>	1.246,3
Flächenanteil in %	3,49
Bevölkerung	357.582
Bevölkerungsanteil in %	4,35
Ausländerquote	6,0%
Bevölkerungsdichte (Einwohner pro km <sup>2</sup> )	28,7



### Bodennutzung 2004

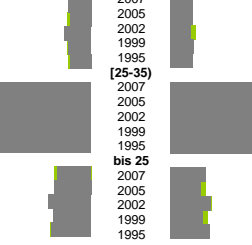
- Siedlung und Gewerbe
- Verkehr
- Landwirtschaft
- Wald
- Wasser
- Rest



	m	w
2007	1,1%	1,1%
2005	1,0%	1,1%
2002	1,3%	1,0%
1999	1,1%	1,2%
1995	1,0%	1,1%
2007	5,2%	4,8%
2005	4,9%	4,7%
2002	4,8%	4,6%
1999	4,8%	4,8%
1995	4,9%	4,8%

### Geburten

m - mit Alter über 35 der Frauen - w



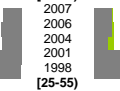
	m	w
2007	9,6%	9,8%
2005	12,1%	11,4%
2002	12,5%	9,3%
1999	9,3%	9,0%
1995	9,3%	10,6%

### Arbeitslose

2007  
2006  
2004  
2001  
1998

### Altersverteilung

[55-65]  
2007  
2006  
2004  
2001  
1998



### [25-55]

2007  
2006  
2004  
2001  
1998

### bis 25

2007  
2006  
2004  
2001  
1998

### Besondere Teilgesamtheiten

2007  
2006  
2004  
2001  
1998

### Schwerbehindert

2007  
2006  
2004  
2001  
1998

### Langzeitarbeitslos

2007  
2006  
2004  
2001  
1998

### Ausländer

2007  
2006  
2004  
2001  
1998

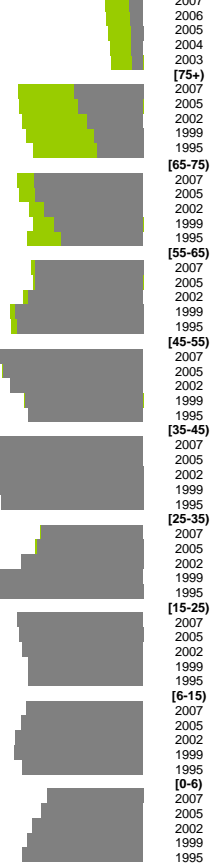
### Fluktuation der Arbeitslosigkeit

2007  
2006  
2004  
2001  
1998

	m	w
173.165	173.165	184.417
2.332	6.667	
2.237	6.453	
2.119	6.112	
1.924	5.754	
1.840	5.633	
12.228	22.286	
11.467	22.180	
9.876	21.611	
8.756	20.862	
8.170	19.576	
19.437	22.330	
19.109	22.057	
17.511	20.301	
15.831	19.566	
14.419	20.610	
19.276	19.843	
19.188	19.661	
20.438	21.385	
22.796	23.668	
22.483	23.508	
26.030	26.016	
24.936	25.071	
23.690	23.641	
20.982	21.184	
20.473	20.049	
26.803	26.891	
28.461	28.191	
29.116	28.432	
28.258	27.329	
25.314	24.819	
18.159	18.248	
18.906	19.186	
21.782	21.840	
25.842	24.936	
29.810	27.964	
22.344	21.160	
22.142	20.894	
21.558	20.421	
20.419	19.566	
20.430	19.518	
18.649	17.975	
19.495	18.938	
20.469	19.908	
20.663	19.792	
19.268	18.519	
10.239	9.668	
10.856	10.120	
11.828	11.242	
12.363	12.050	
12.938	12.603	

### Bevölkerungsentwicklung

männlich weiblich



### Alter (85+)

2007  
2006  
2005  
2004  
2003

[75+]  
2007  
2005  
2002  
1999  
1995

[65-75]  
2007  
2005  
2002  
1999  
1995

[55-65]  
2007  
2005  
2002  
1999  
1995

[45-55]  
2007  
2005  
2002  
1999  
1995

[35-45]  
2007  
2005  
2002  
1999  
1995

[25-35]  
2007  
2005  
2002  
1999  
1995

[15-25]  
2007  
2005  
2002  
1999  
1995

[6-15]  
2007  
2005  
2002  
1999  
1995

[0-6]  
2007  
2005  
2002  
1999  
1995

### Zuzüge Fortzüge

	Zuzüge	Fortzüge
2007	1,8%	1,9%
2005	1,8%	1,9%
2002	2,1%	2,0%
1999	2,4%	2,2%
1995	2,9%	2,2%
2007	7,4%	8,7%
2005	7,6%	9,2%
2002	8,0%	8,3%
1999	7,9%	8,4%
1995	8,9%	7,5%
2007	2,2%	2,3%
2005	2,1%	2,2%
2002	2,8%	2,3%
1999	3,2%	2,6%
1995	4,8%	2,7%

### Zuzüge Fortzüge

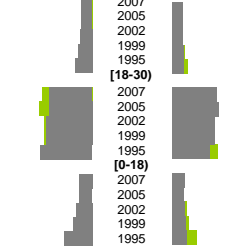
	Zuzüge	Fortzüge
2007	115%	188%
2005	111%	184%
2002	109%	189%
1999	1	1
1995	89%	219%
2007	93%	215%
2005	89%	206%
2002	1	1
1999	104%	194%
1995	116%	190%
2002	102%	195%

### m w

	m	w
2007	7,9%	7,6%
2005	7,4%	7,4%
2002	8,6%	7,4%
1999	10,8%	8,2%
1995	10,7%	8,8%
2007	2,3%	1,2%
2005	2,5%	1,1%
2002	2,5%	1,2%
1999	2,7%	1,6%
1995	3,3%	1,6%
2007	1,4%	0,7%
2005	1,2%	0,6%
2002	1,4%	0,7%
1999	1,3%	0,6%
1995	1,4%	0,8%

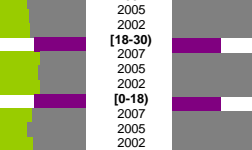
### Wanderungen über die Kreisgrenzen

relativ zur Bevölkerung mit Alter über 30



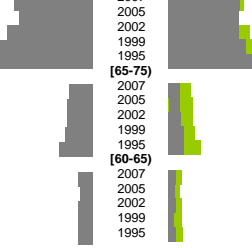
### Quoten m/w

mit Alter über 30



### Sterbehäufigkeiten

m - zum Alter 75+ - w



	m	w
2007	38,4%	37,3%
2005	39,6%	35,1%
2002	45,4%	31,3%
1999	34,5%	31,0%
1995	33,2%	31,0%

	m	w
2007	7,1%	5,9%
2005	7,9%	5,8%
2002	8,3%	5,0%
1999	9,9%	6,4%
1995	8,0%	6,6%

	m	w
2007	1,0%	14,7%
2005	0,7%	13,3%
2002	0,4%	10,7%
1999	0,4%	13,6%
1995	0,3%	12,7%

### Schwerbehindert

	m	w
2007	2,4%	1,7%
2005	2,3%	1,3%
2002	2,4%	1,2%
2001	2,5%	1,4%
1998	2,8%	1,3%

### Langzeitarbeitslos

	m	w
2007	20,4%	21,4%
2006	24,5%	21,1%
2004	22,8%	14,7%
2001	15,8%	16,9%
1998	19,0%	18,7%

### Ausländer

	m	w
2007	7,9%	6,5%
2006	7,3%	5,6%
2004	7,3%	3,6%
2001	7,5%	4,5%
1998	7,3%	4,1%

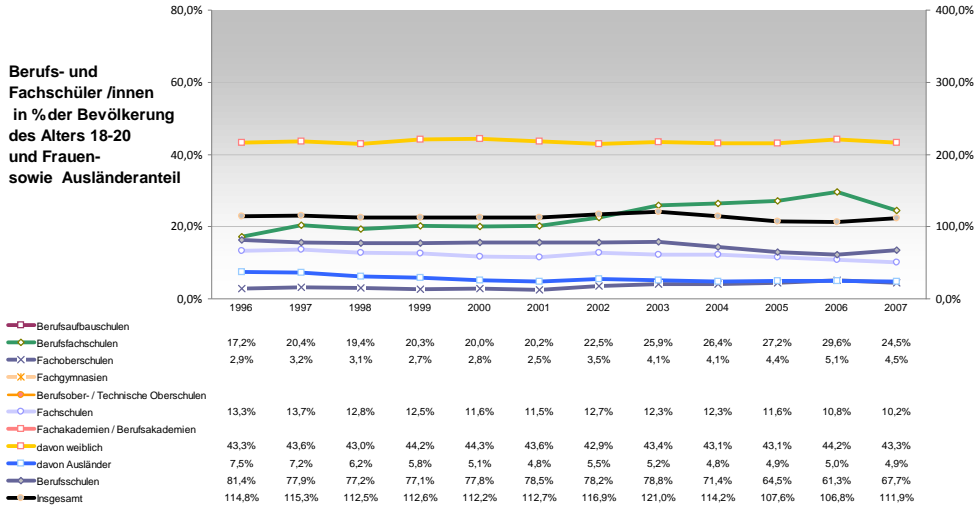
### insgesamt

	m	w
2007	250,8%	200,9%
2006	205,3%	172,1%
2004	186,9%	185,1%
2001	192,4%	168,8%
1998	204,0%	165,1%

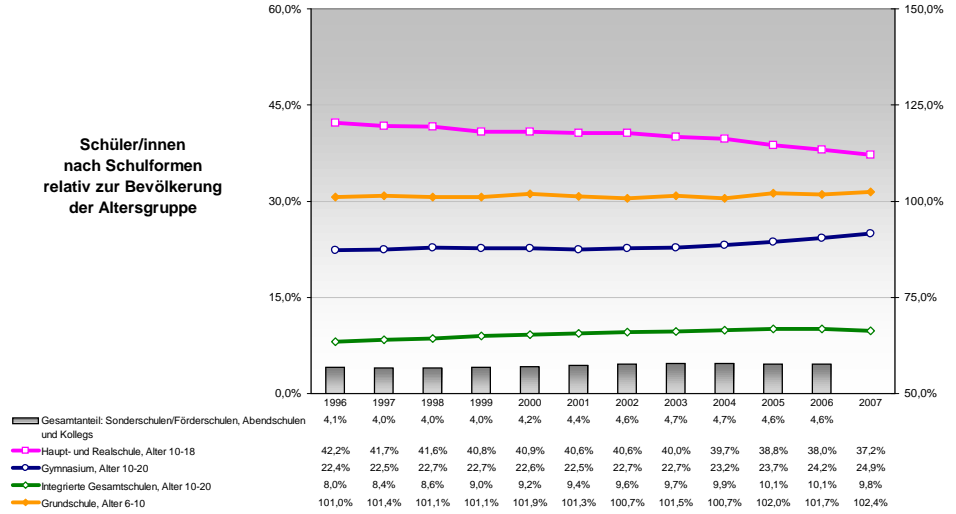
### aus, in Erwerbstätigkeit

	m	w
2007	101,5%	58,6%
2006	86,9%	53,8%
2004	92,7%	72,2%
2001	100,9%	69,2%
1998	93,7%	61,7%

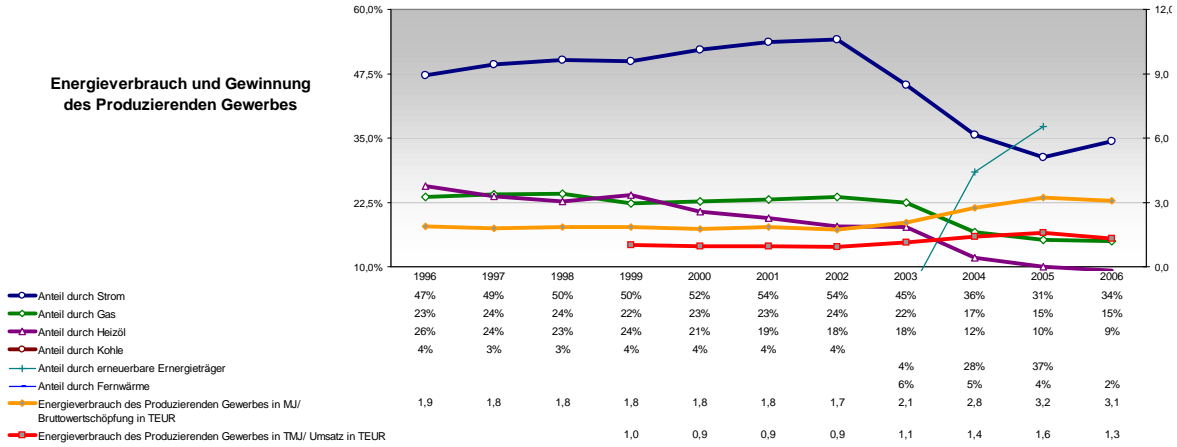
### Berufs- und Fachschüler/innen in % der Bevölkerung des Alters 18-20 und Frauen- sowie Ausländeranteil



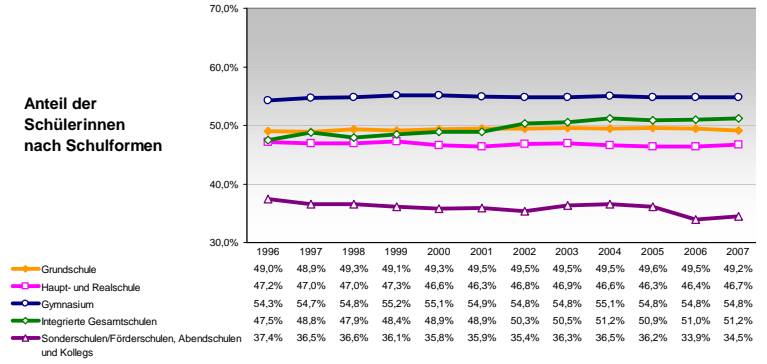
### Schüler/innen nach Schulformen relativ zur Bevölkerung der Altersgruppe



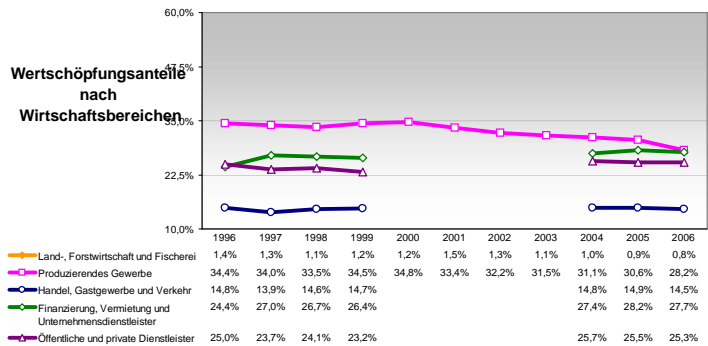
### Energieverbrauch und Gewinnung des Produzierenden Gewerbes



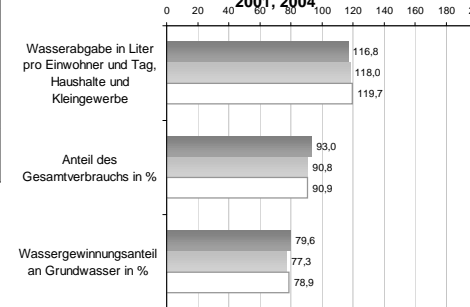
### Anteil der Schülerinnen nach Schulformen



### Wertschöpfungsanteile nach Wirtschaftsbereichen



### Wasserabgabe und Wassergewinnung 1998, 2001, 2004



### Anteil der Ausländer/innen nach Schulformen

