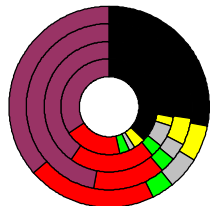


Wahlergebnisse:

Anteile an den gültigen Stimmen

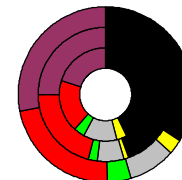


Bundestagswahlen: 1994, 1998, 2002, 2005

- CDU/CSU
- FDP
- Sonstige
- Grüne
- PDS
- SPD

Wahlbeteiligung
in %:

1994	73,5
1998	72,4
2002	80,1
2005	73,8



Europawahlen: 1994, 1999, 2004

- CDU/CSU
- FDP
- Sonstige
- Grüne
- PDS
- SPD

Wahlbeteiligung:
in %:

1994	51,2
1999	55,3
2004	67,9

Landtagswahlen: Wahlbeteiligung: in %:

2006-09	63,5
2002-09	72,4
1998-09	80,0



Ludwigslust, Kreis

Fläche in km²
Flächenanteil in %

Bevölkerung
Bevölkerungsanteil in %
Ausländerquote

Bevölkerungsdichte (Einwohner pro km²)

Wert 2007

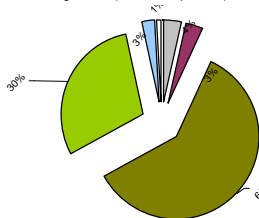
2.517,3
7,05

126.099
1,53
2,1%

5,0

Bodennutzung 2004

- Siedlung und Gewerbe
- Verkehr
- Landwirtschaft
- Wald
- Wasser
- Rest

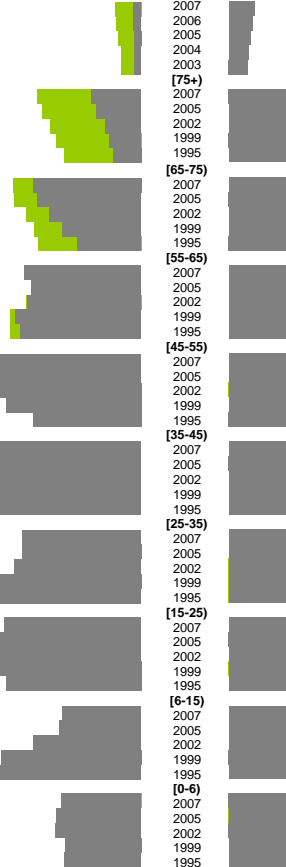


m	w
63.281	62.818

Bevölkerungsentwicklung

männlich weiblich

Alter (85+)	2007	2006	2005	2004	2003
451	1.617	1.506	1.360	1.234	1.195
436	1.506	1.360	1.234	1.195	1.195
394	1.360	1.234	1.195	1.195	1.195
360	1.234	1.195	1.195	1.195	1.195
367	1.195	1.195	1.195	1.195	1.195
3.105	6.496	6.193	5.691	5.321	4.811
2.781	6.193	5.691	5.321	4.811	4.811
2.209	5.691	5.321	4.811	4.811	4.811
1.940	5.321	4.811	4.811	4.811	4.811
1.754	4.811	4.811	4.811	4.811	4.811
6.780	8.007	7.967	7.219	6.714	6.490
6.533	7.967	7.219	6.714	6.490	6.490
5.760	7.219	6.714	6.490	6.490	6.490
4.919	6.714	6.490	6.490	6.490	6.490
3.951	6.490	6.490	6.490	6.490	6.490
7.335	7.121	6.637	7.102	7.241	7.901
6.891	6.637	6.637	7.102	7.241	7.901
7.102	7.241	7.241	7.901	8.202	8.195
7.901	7.241	7.241	7.901	8.202	8.195
7.611	8.195	8.195	8.195	8.195	8.195
12.017	11.141	10.780	9.633	8.501	6.817
11.570	10.780	9.633	8.501	6.817	6.356
10.519	9.633	8.501	6.817	6.356	6.356
8.501	8.501	6.356	6.356	6.356	6.356
6.817	6.356	6.356	6.356	6.356	6.356
10.547	9.665	10.742	11.573	11.505	9.972
11.582	10.742	11.573	11.505	9.972	9.972
12.388	11.573	11.505	9.972	9.972	9.972
12.478	11.505	9.972	9.972	9.972	9.972
10.907	9.972	9.972	9.972	9.972	9.972
7.437	6.202	6.246	7.028	8.266	9.555
7.497	6.246	6.246	7.028	8.266	9.555
7.973	6.246	6.246	7.028	8.266	9.555
7.973	7.028	6.246	6.246	6.246	6.246
9.253	8.266	6.246	6.246	6.246	6.246
10.614	9.555	9.555	9.555	9.555	9.555
8.628	7.041	8.207	8.730	9.728	7.480
9.875	8.207	8.730	9.728	7.480	7.480
10.199	8.730	8.730	9.728	7.480	7.480
9.728	8.537	8.537	8.537	8.537	8.537
8.506	7.480	7.480	7.480	7.480	7.480
4.435	4.140	4.194	5.486	7.300	8.602
4.576	4.194	4.194	5.486	7.300	8.602
6.082	5.486	4.194	4.194	4.194	4.194
7.938	7.300	4.194	4.194	4.194	4.194
9.130	8.602	8.602	8.602	8.602	8.602
2.997	3.005	3.028	3.224	2.876	2.702
3.188	3.005	3.028	3.224	2.876	2.702
3.224	3.005	3.028	3.224	2.876	2.702
2.876	3.005	3.028	3.224	2.876	2.702
2.896	2.702	2.702	2.702	2.702	2.702



m	w
0,6%	0,6%
0,5%	0,6%
0,5%	0,5%
0,5%	0,6%
0,3%	0,2%

m	w
2,1%	1,8%
1,9%	2,0%
1,9%	1,7%
1,5%	1,6%
1,4%	1,3%

Zuzüge	Fortzüge
2,0%	2,1%
2,1%	1,9%
3,5%	2,9%
4,0%	2,6%
3,4%	2,2%

Zuzüge	Fortzüge
8,7%	12,2%
8,7%	12,7%
13,3%	16,9%
13,8%	15,3%
9,8%	10,7%

Zuzüge	Fortzüge
3,1%	3,7%
3,2%	3,2%
5,3%	4,7%
7,0%	4,9%
5,3%	3,2%

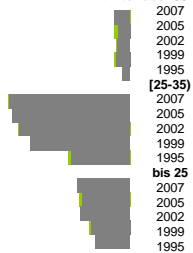
Zuzüge	Fortzüge
155%	172%
139%	168%
130%	176%
1	1
123%	195%
115%	192%
151%	175%
9	1
1	1
116%	201%
130%	180%

m	w
8,4%	8,0%
9,6%	7,9%
9,8%	7,7%
12,0%	9,9%
12,7%	10,1%

m	w
3,1%	1,3%
2,8%	1,6%
3,4%	1,6%
3,7%	1,8%
4,6%	2,4%
1,6%	0,7%
1,2%	0,6%
1,9%	0,7%
2,0%	0,7%
2,9%	0,9%

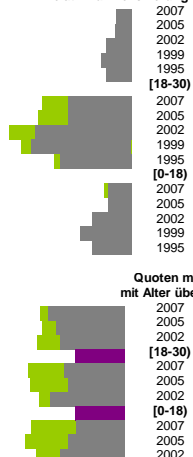
Geburten

m - mit Alter über 35 der Frauen - w



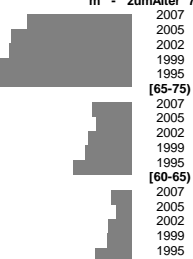
Wanderungen über die Kreisgrenzen

relativ zur Bevölkerung mit Alter über 30



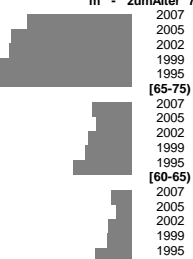
Quoten m/w

mit Alter über 30



Sterbehäufigkeiten

m - zum Alter 75+ - w



m	w
11,9%	13,1%
14,8%	14,9%
15,3%	13,8%
12,2%	13,6%
14,0%	19,1%

m	w
5,5%	6,4%
5,1%	5,4%
4,3%	3,1%
6,0%	6,6%
7,7%	10,3%

m	w
35,0%	36,8%
36,8%	35,5%
41,0%	37,0%
34,0%	38,8%
28,0%	38,5%

m	w
9,3%	7,0%
10,3%	6,9%
9,8%	4,8%
9,5%	5,0%
9,4%	6,1%

m	w
0,7%	5,9%
0,4%	5,0%
0,1%	3,1%
0,1%	3,9%
0,1%	3,0%

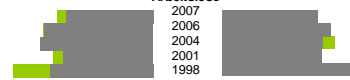
Schwerbehindert	
2,6%	2,3%
2,3%	2,0%
1,6%	1,4%
1,5%	1,2%
1,4%	1,2%

Langzeitarbeitslos	
16,8%	22,1%
16,6%	16,3%
17,0%	19,7%
11,2%	18,3%
10,7%	21,3%

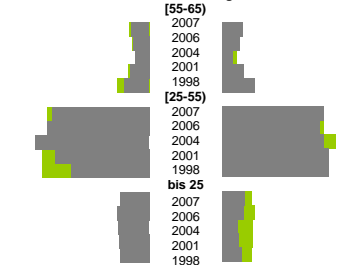
Ausländer	
0,7%	0,8%
0,6%	0,7%
0,4%	0,3%
0,4%	0,3%
0,4%	0,2%

insgesamt	
278,2%	215,8%
249,7%	189,8%
235,5%	181,5%
259,2%	182,1%
202,3%	130,9%
aus, in Erwerbstätigkeit	
121,4%	66,9%
114,9%	59,3%
122,7%	68,5%
135,4%	70,8%
122,3%	61,6%

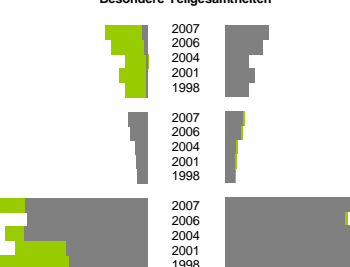
Arbeitslose



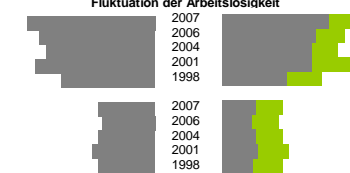
Altersverteilung



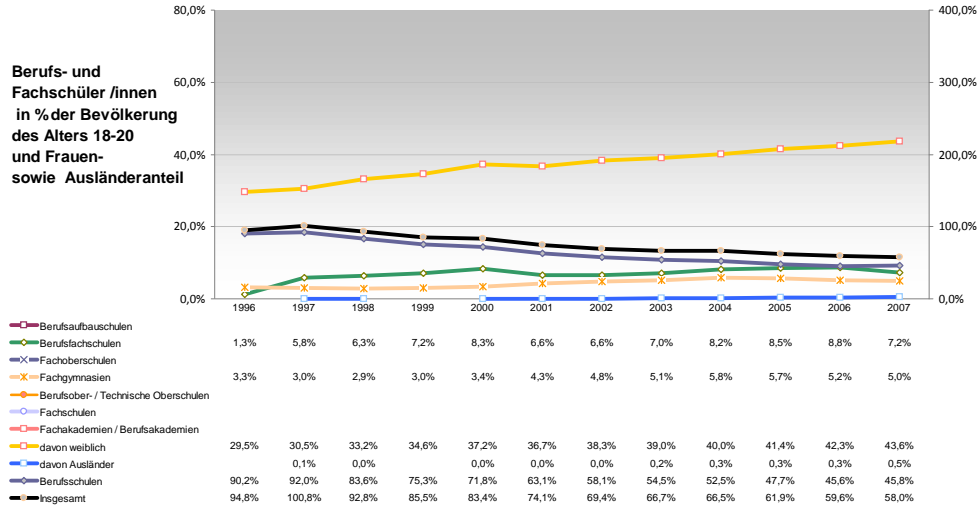
Besondere Teilgesamtheiten



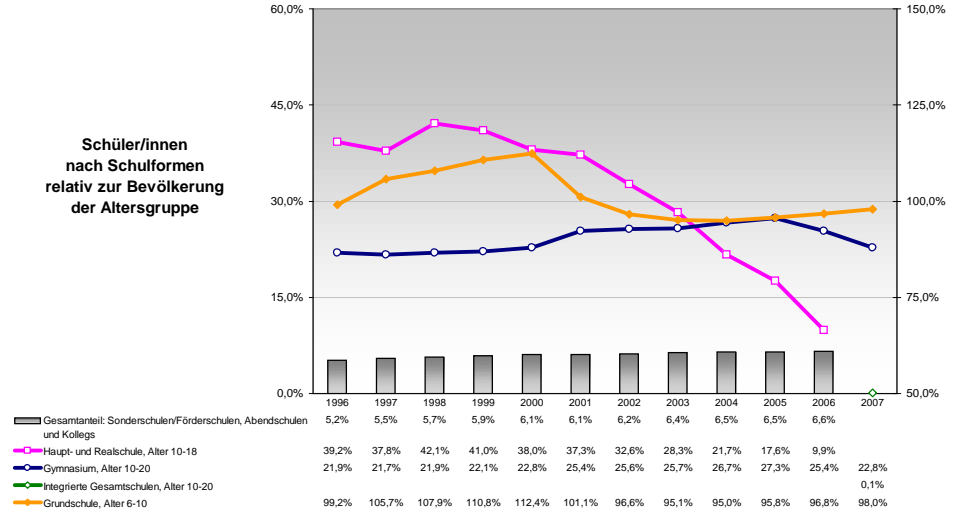
Fluktuation der Arbeitslosigkeit



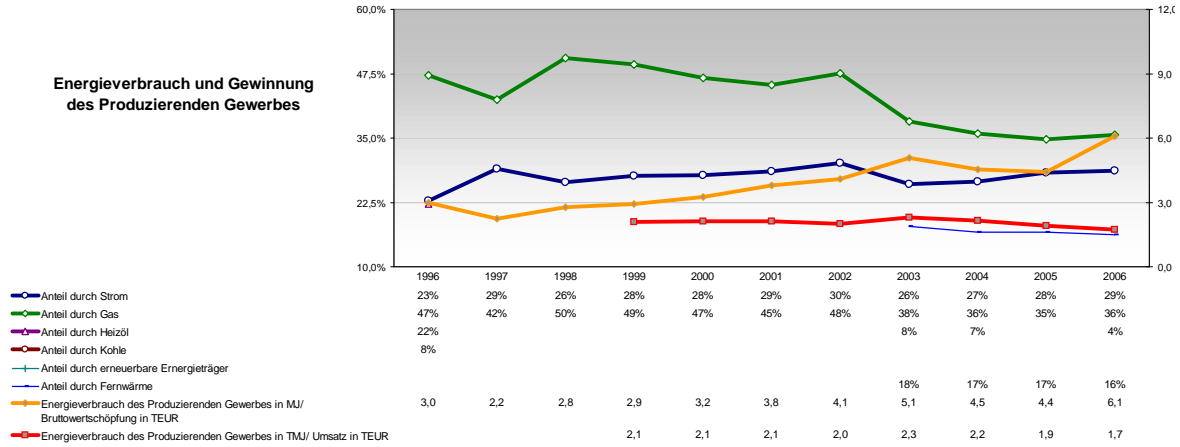
Berufs- und Fachschüler/innen in % der Bevölkerung des Alters 18-20 und Frauen- sowie Ausländeranteil



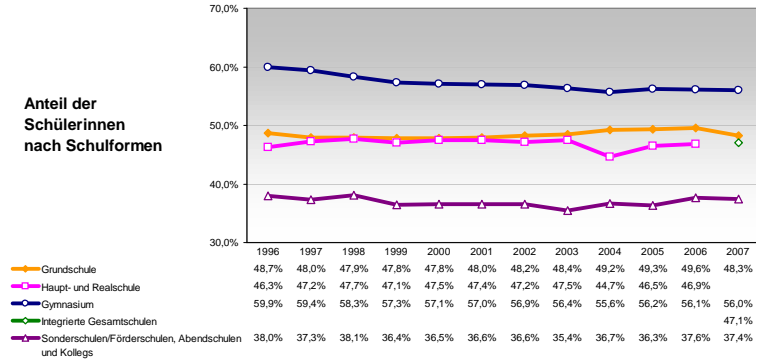
Schüler/innen nach Schulformen relativ zur Bevölkerung der Altersgruppe



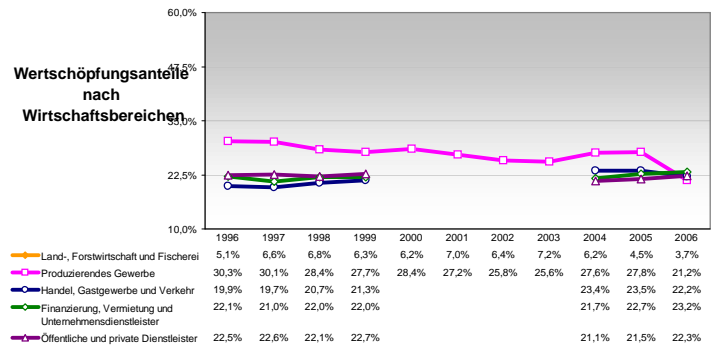
Energieverbrauch und Gewinnung des Produzierenden Gewerbes



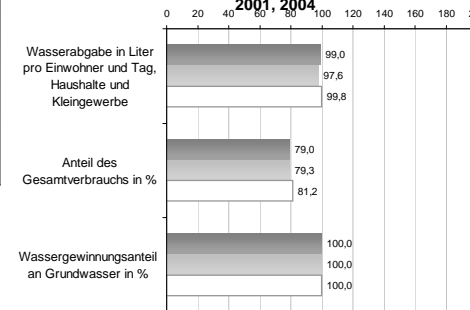
Anteil der Schülerinnen nach Schulformen



Wertschöpfungsanteile nach Wirtschaftsbereichen



Wasserabgabe und Wassergewinnung 2001, 2004



Anteil der Ausländer/innen nach Schulformen

