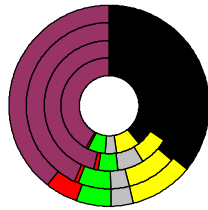


Wahlergebnisse:

Anteile an den gültigen Stimmen

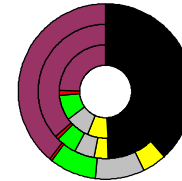


Bundestagswahlen: 1994, 1998, 2002, 2005

- CDU/CSU
- FDP
- Sonstige
- Grüne
- PDS
- SPD

Wahlbeteiligung
in %:

76,1
78,4
82,9
80,2



Europawahlen: 1994, 1999, 2004

- CDU/CSU
- FDP
- Sonstige
- Grüne
- PDS
- SPD

Wahlbeteiligung:
in %:

38,2
40,7
56,9

Landtagswahlen: Wahlbeteiligung: in %:

59,8 2005-05
53,9 2000-05
60,8 1995-05



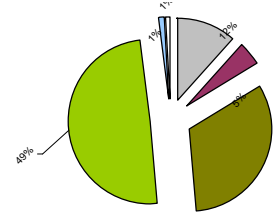
Märkischer Kreis

Wert 2007

Fläche in km² 1.059,0
Flächenanteil in % 2,97

Bevölkerung 441.704
Bevölkerungsanteil in % 5,37
Ausländerquote 11,7%

Bevölkerungsdichte (Einwohner pro km²) 41,7



Bodennutzung 2004

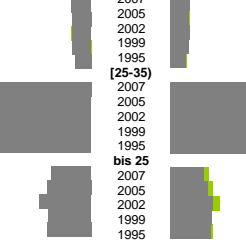
- Siedlung und Gewerbe
- Verkehr
- Landwirtschaft
- Wald
- Wasser
- Rest



	m	w
2007	0,9%	0,9%
2005	0,9%	0,9%
2002	0,9%	0,9%
1999	0,9%	0,9%
1995	0,8%	0,7%

Geburten

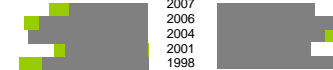
m - mit Alter über 35 der Frauen - w



	m	w
2007	7,0%	8,7%
2005	9,7%	11,0%
2002	10,6%	9,6%
1999	7,3%	8,3%
1995	9,4%	11,5%

Arbeitslose

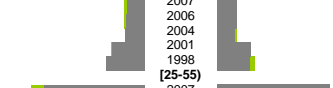
2007
2006
2004
2001
1998



Altersverteilung

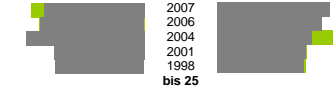
[55-65]

2007
2006
2004
2001
1998



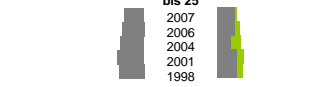
[25-55]

2007
2006
2004
2001
1998



bis 25

2007
2006
2004
2001
1998



Besondere Teilergebnisse

	m	w
Teilzeit	0,8%	17,6%
	0,6%	15,6%
	0,3%	10,8%
	0,2%	12,7%
	0,1%	11,4%
Schwerbehindert	3,7%	2,8%
	3,5%	2,4%
	3,7%	2,3%
	3,9%	2,7%
	4,4%	2,9%
Langzeitarbeitslos	17,6%	23,0%
	19,9%	21,4%
	22,8%	18,1%
	18,3%	20,7%
	22,3%	22,1%
Ausländer	10,4%	9,8%
	11,0%	8,7%
	11,9%	7,3%
	11,8%	8,5%
	12,3%	7,7%

2007
2006
2004
2001
1998

2007
2006
2004
2001
1998

2007
2006
2004
2001
1998

2007
2006
2004
2001
1998

2007
2006
2004
2001
1998

2007
2006
2004
2001
1998

2007
2006
2004
2001
1998

2007
2006
2004
2001
1998

m	w
216.891	224.813
2.143	6.293
1.976	5.981
1.808	5.747
1.685	5.465
1.595	5.503
13.069	23.686
12.138	23.647
10.233	22.888
9.021	22.160
7.938	20.753
24.723	27.867
23.955	26.750
21.764	24.413
19.127	23.123
17.203	24.345
24.727	25.539
25.190	25.917
27.439	28.200
30.840	31.184
30.390	30.050
33.507	32.874
32.096	31.826
30.290	30.327
27.460	27.790
27.798	27.444
35.832	34.221
38.263	36.364
38.962	36.661
37.082	35.195
33.260	32.026
23.280	22.378
24.613	23.504
28.685	27.475
34.227	32.180
40.049	36.456
27.771	25.896
27.769	25.943
27.087	24.902
25.901	24.184
26.132	24.326
22.063	21.090
23.453	22.485
25.152	24.138
26.102	24.794
24.502	23.405
11.919	11.262
12.766	12.121
14.150	13.397
14.934	14.311
16.360	15.784

Bevölkerungsentwicklung

männlich weiblich



Alter [85+]

2007
2006
2005
2004
2003

[75+]

2007
2005
2002
1999
1995

[65-75]

2007
2005
2002
1999
1995

[55-65]

2007
2005
2002
1999
1995

[45-55]

2007
2005
2002
1999
1995

[35-45]

2007
2005
2002
1999
1995

[25-35]

2007
2005
2002
1999
1995

[15-25]

2007
2005
2002
1999
1995

[6-15]

2007
2005
2002
1999
1995

[0-6]

2007
2005
2002
1999
1995

	m	w
2007	1,9%	1,7%
2005	2,1%	1,8%
2002	2,5%	2,1%
1999	2,0%	2,0%
1995	2,1%	2,0%
2007	1,7%	2,1%
2005	1,8%	2,0%
2002	2,1%	2,2%
1999	2,0%	2,1%
1995	2,6%	2,2%
2007	6,9%	8,6%
2005	6,9%	8,3%
2002	8,9%	9,3%
1999	6,9%	7,4%
1995	9,0%	8,0%
2007	2,2%	2,5%
2005	2,1%	2,3%
2002	3,2%	2,9%
1999	3,1%	2,6%
1995	4,1%	2,7%
2007	121%	182%
2005	121%	180%
2002	122%	179%
1999	1	1
1995	111%	193%
2007	99%	202%
2005	123%	186%
2002	1	1
1999	104%	185%
1995	111%	188%
2007	121%	182%
2005	8,0%	7,6%
2002	8,4%	8,1%
1999	9,4%	8,4%
1995	10,1%	8,7%
2007	11,7%	9,2%
2005	2,5%	1,2%
2002	2,6%	1,4%
1999	2,9%	1,6%
1995	3,4%	1,7%
2007	3,8%	1,7%
2005	1,4%	0,7%
2002	1,5%	0,7%
1999	1,5%	0,6%
1995	1,7%	0,7%
2007	1,7%	0,8%

Zuzüge Fortzüge

Zuzüge Fortzüge

m w

Wanderungen über die Kreisgrenzen
relativ zur Bevölkerung mit Alter über 30

2007
2005
2002
1999
1995

[18-30]

2007
2005
2002
1999
1995

[0-18]

2007
2005
2002
1999
1995

Quoten m/w
mit Alter über 30

2007
2005
2002
2007
2005
2002
2007
2005
2002

Sterbehäufigkeiten
m - zum Alter 75+ - w

2007
2005
2002
1999
1995

[65-75]

2007
2005
2002
1999
1995

[60-65]

2007
2005
2002
1999
1995

	m	w
2007	36,1%	40,7%
2005	37,4%	38,0%
2002	42,7%	34,4%
1999	32,5%	32,0%
1995	32,0%	31,3%
2007	6,2%	5,4%
2005	7,0%	5,4%
2002	7,4%	4,1%
1999	8,5%	6,3%
1995	8,1%	6,2%
2007	0,8%	17,6%
2006	0,6%	15,6%
2004	0,3%	10,8%
2001	0,2%	12,7%
1998	0,1%	11,4%
2007	3,7%	2,8%
2006	3,5%	2,4%
2004	3,7%	2,3%
2001	3,9%	2,7%
1998	4,4%	2,9%
2007	17,6%	23,0%
2006	19,9%	21,4%
2004	22,8%	18,1%
2001	18,3%	20,7%
1998	22,3%	22,1%
2007	10,4%	9,8%
2006	11,0%	8,7%
2004	11,9%	7,3%
2001	11,8%	8,5%
1998	12,3%	7,7%
2007	293,7%	222,8%
2006	224,6%	171,9%
2004	180,0%	162,7%
2001	220,3%	179,7%
1998	185,9%	152,5%
2007	117,5%	65,5%
2006	95,7%	54,7%
2004	77,4%	59,4%
2001	91,9%	60,7%
1998	76,5%	49,3%

insgesamt

aus, in Erwerbstätigkeit

2007
2006
2004
2001
1998

2007
2006
2004
2001
1998

2007
2006
2004
2001
1998

2007
2006
2004
2001
1998

2007
2006
2004
2001
1998

2007
2006
2004
2001
1998

2007
2006
2004
2001
1998

2007
2006
2004
2001
1998

2007
2006
2004
2001
1998

2007
2006
2004
2001
1998

2007
2006
2004
2001
1998

2007
2006
2004
2001
1998

2007
2006
2004
2001
1998

2007
2006
2004
2001
1998

2007
2006
2004
2001
1998

2007
2006
2004
2001
1998

2007
2006
2004
2001
1998

2007
2006
2004
2001
1998

2007
2006
2004
2001
1998

2007
2006
2004
2001
1998

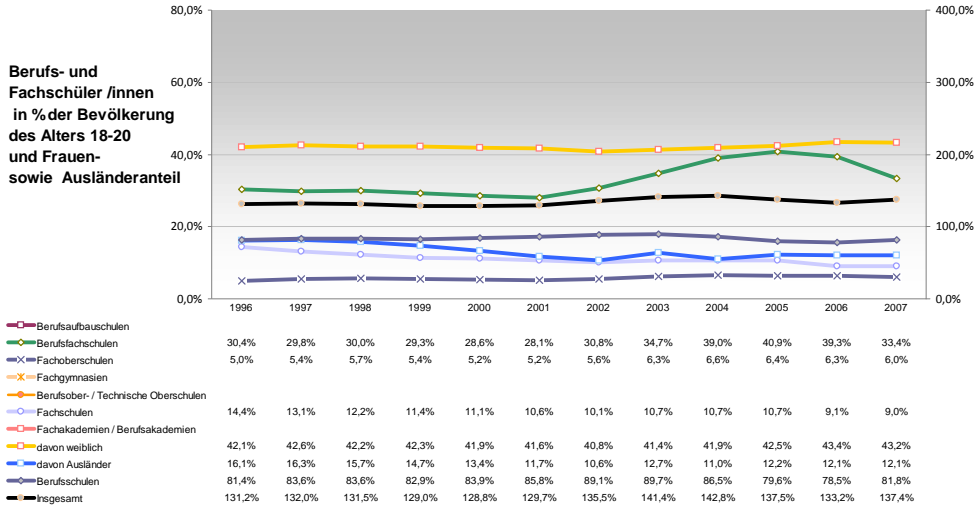
2007
2006
2004
2001
1998

2007
2006
2004
2001
1998

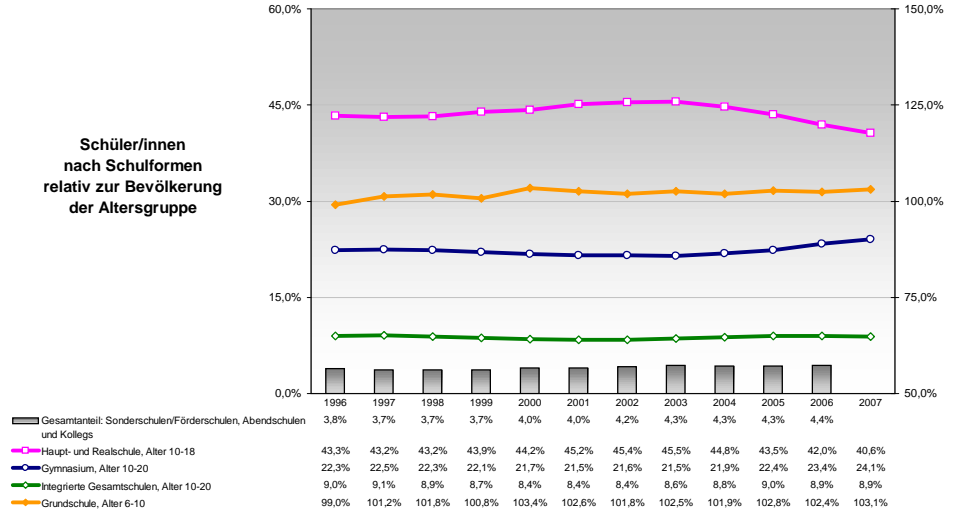
2007
2006
2004
2001
1998

2007
2006
2004
2001
1998

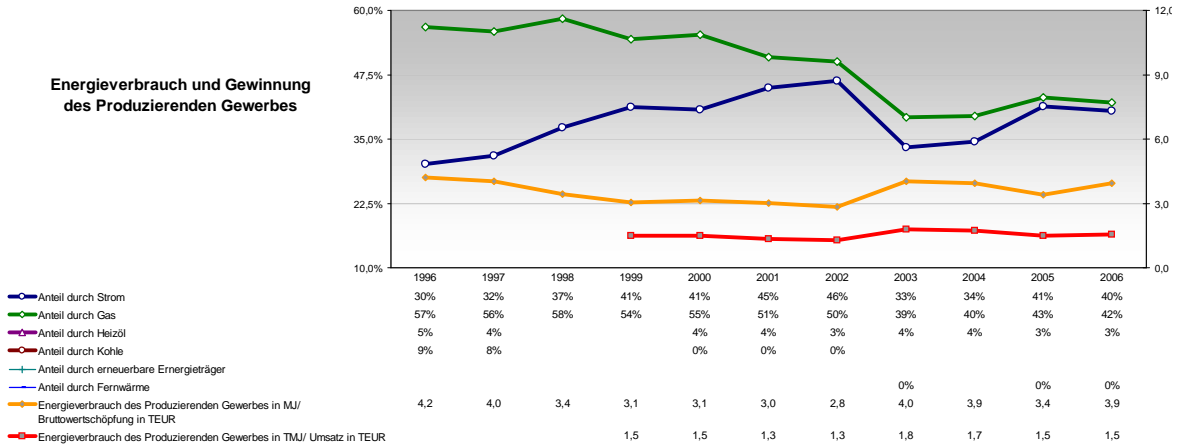
**Berufs- und
Fachschüler /innen
in % der Bevölkerung
des Alters 18-20
und Frauen-
sowie Ausländeranteil**



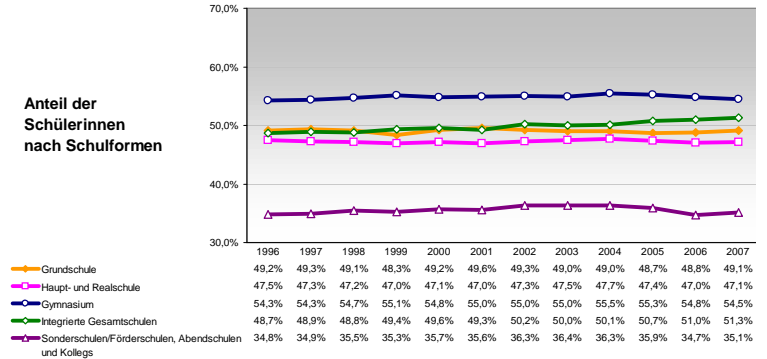
**Schüler/innen
nach Schulformen
relativ zur Bevölkerung
der Altersgruppe**



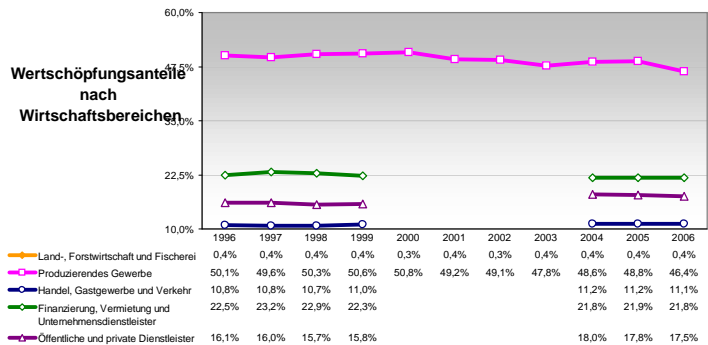
**Energieverbrauch und Gewinnung
des Produzierenden Gewerbes**



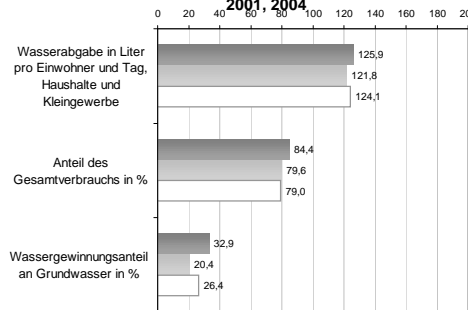
**Anteil der
Schüler/innen
nach Schulformen**



**Wertschöpfungsanteile
nach
Wirtschaftsbereichen**



**Wasserabgabe und Wassergewinnung 1998,
2001, 2004**



**Anteil der
Ausländer/innen
nach Schulformen**

