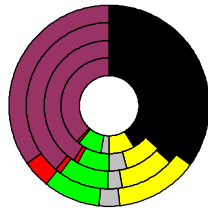


### Wahlergebnisse:

Anteile an den gültigen Stimmen



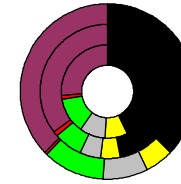
### Bundestagswahlen:

1994, 1998, 2002, 2005

- CDU/CSU
- FDP
- Sonstige
- Grüne
- PDS
- SPD

Wahlbeteiligung in %:

83,0
83,9
86,4
85,0



### Europawahlen:

1994, 1999, 2004

- CDU/CSU
- FDP
- Sonstige
- Grüne
- PDS
- SPD

Wahlbeteiligung in %:

61,8
66,3
77,1

### Landtagswahlen:

Wahlbeteiligung in %:

63,5	2006-03
65,4	2001-03
72,6	1996-03



### Mainz-Bingen, Landkreis

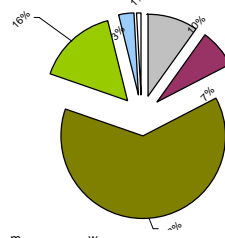
Wert 2007

Fläche in km <sup>2</sup>	605,8
Flächenanteil in %	1,70
Bevölkerung	201.451
Bevölkerungsanteil in %	2,45
Ausländerquote	6,8%
Bevölkerungsdichte (Einwohner pro km <sup>2</sup> )	33,3

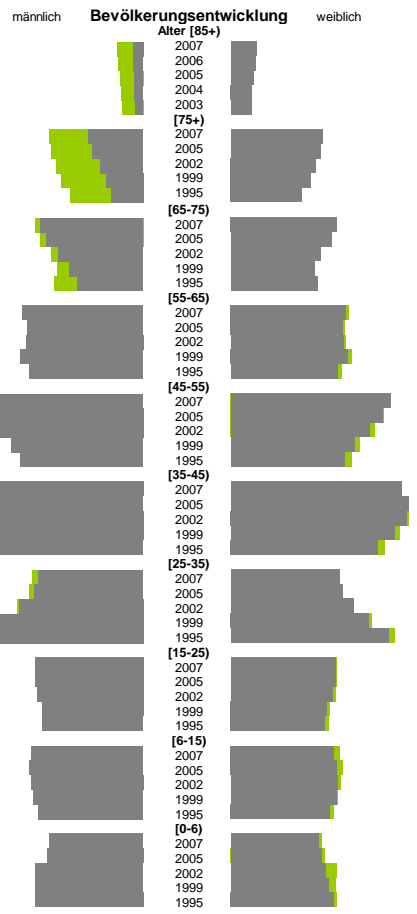


### Bodennutzung 2004

- Siedlung und Gewerbe
- Verkehr
- Landwirtschaft
- Wald
- Wasser
- Rest



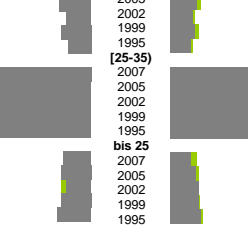
m	w
98.643	102.808
995	2.586
911	2.432
839	2.272
760	2.130
701	2.069
5.440	9.401
5.034	9.162
4.263	8.692
3.652	8.175
3.156	7.268
10.265	10.886
9.703	10.315
8.442	9.159
7.362	8.602
6.604	8.881
12.108	11.829
11.604	11.513
11.750	11.553
12.376	11.999
11.359	10.997
16.454	16.388
15.706	15.563
14.770	14.274
13.232	12.699
12.345	11.683
17.353	17.472
18.270	18.218
18.252	18.095
17.329	16.834
15.778	15.114
10.510	11.137
10.942	11.415
12.443	12.630
14.455	14.233
16.812	16.177
10.844	10.784
10.856	10.735
10.693	10.422
10.180	9.826
10.065	9.671
10.064	9.521
10.275	9.796
10.131	9.866
9.867	9.731
9.460	9.143
5.605	5.390
5.784	5.595
6.492	5.812
6.472	6.042
6.507	6.341



m	w
1,3%	1,3%
1,4%	1,2%
1,1%	1,0%
1,3%	1,1%
1,0%	0,9%
4,5%	4,7%
4,7%	4,4%
4,6%	4,5%
4,6%	4,4%
4,5%	4,2%
1,2%	0,9%
1,3%	1,2%
1,1%	1,3%
1,3%	1,3%
1,5%	1,4%
Zuzüge	Fortzüge
3,4%	3,1%
3,6%	3,4%
4,1%	3,7%
4,3%	3,9%
4,3%	3,7%
11,1%	11,0%
11,4%	12,6%
12,9%	11,1%
12,8%	11,6%
12,2%	10,7%
3,5%	3,2%
4,2%	3,6%
4,9%	3,5%
4,4%	4,0%
4,7%	4,3%
Zuzüge	Fortzüge
122%	172%
115%	174%
125%	172%
1	1
77%	220%
74%	219%
84%	215%
1	1
99%	199%
117%	193%
160%	176%
m	w
7,6%	7,1%
7,6%	7,1%
8,7%	7,6%
9,2%	8,0%
11,6%	9,0%
2,1%	1,1%
2,2%	1,1%
2,6%	1,4%
3,0%	1,5%
3,1%	1,5%
0,9%	0,7%
1,1%	0,5%
1,1%	0,7%
1,3%	0,6%
1,5%	0,6%

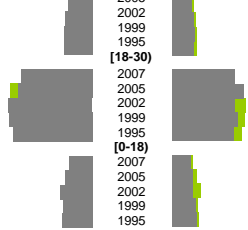
### Geburten

m - mit Alter über 35 der Frauen - w



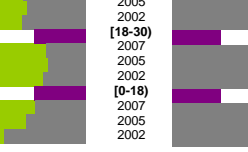
### Wanderungen über die Kreisgrenzen

relativ zur Bevölkerung mit Alter über 30



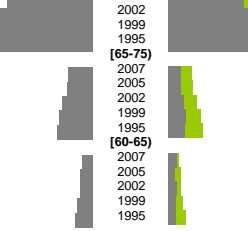
### Quoten m/w

mit Alter über 30



### Sterbehäufigkeiten

m - zum Alter 75+ - w



m	w
5,5%	5,8%
6,8%	7,0%
7,2%	6,3%
5,5%	5,9%
7,1%	7,0%
7,1%	5,9%
6,7%	5,6%
7,5%	5,3%
14,3%	10,4%
16,8%	9,3%
35,2%	37,2%
34,9%	35,2%
39,1%	32,9%
28,9%	32,0%
31,3%	29,5%
7,8%	6,8%
9,6%	7,8%
9,3%	5,8%
8,8%	5,6%
8,1%	5,1%

m	w
1,5%	19,9%
1,1%	19,4%
0,6%	14,7%
0,7%	17,4%
0,4%	14,7%

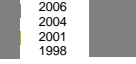
m	w
2,7%	1,8%
2,3%	1,6%
2,4%	1,8%
4,3%	3,3%
5,4%	3,4%

m	w
16,3%	18,7%
15,8%	17,5%
16,6%	14,4%
17,5%	17,7%
21,0%	16,3%

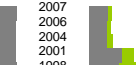
m	w
7,1%	7,0%
7,2%	6,6%
7,1%	4,2%
6,3%	4,6%
7,6%	3,8%

insgesamt	m	w
313,7%	271,1%	
256,4%	214,8%	
221,2%	209,3%	
200,3%	176,2%	
181,2%	171,3%	
124,2%	87,2%	
110,7%	74,0%	
101,2%	80,8%	
97,8%	78,1%	
83,5%	73,4%	

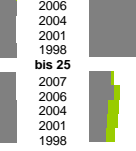
### Arbeitslose



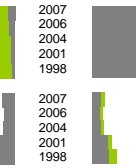
### Altersverteilung



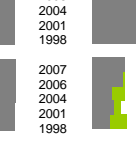
### Besondere Teilgesamtheiten



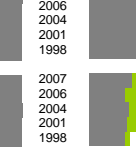
### Langzeitarbeitslos



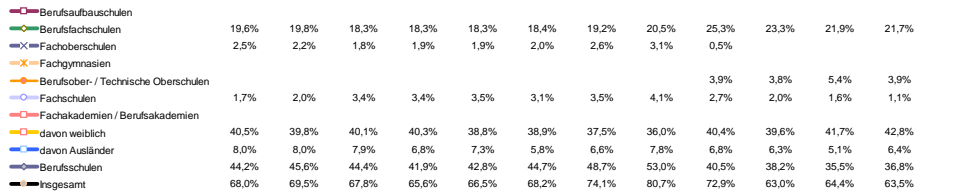
### Ausländer



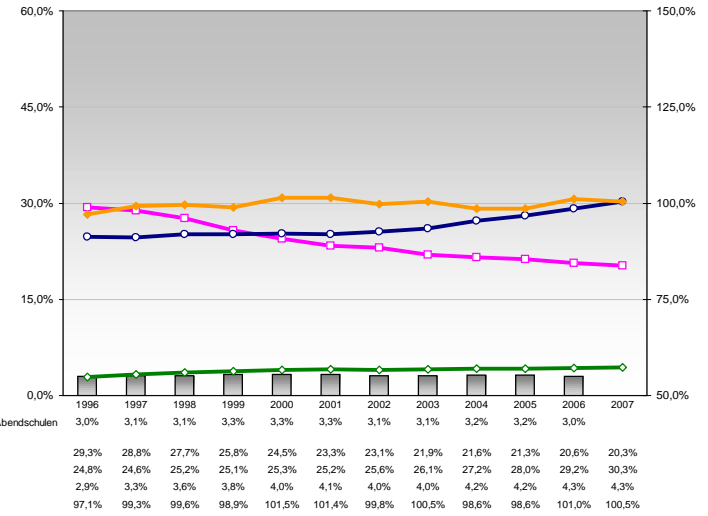
### Fluktuation der Arbeitslosigkeit



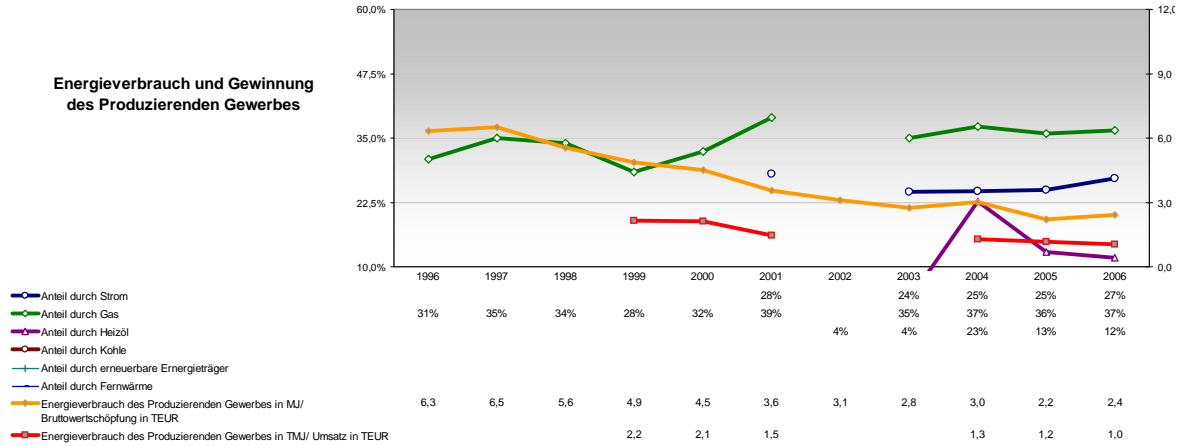
### Berufs- und Fachschüler/innen in % der Bevölkerung des Alters 18-20 und Frauen- sowie Ausländeranteil



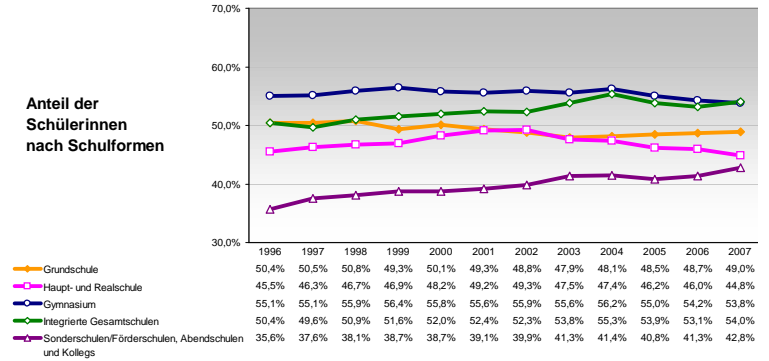
### Schüler/innen nach Schulformen relativ zur Bevölkerung der Altersgruppe



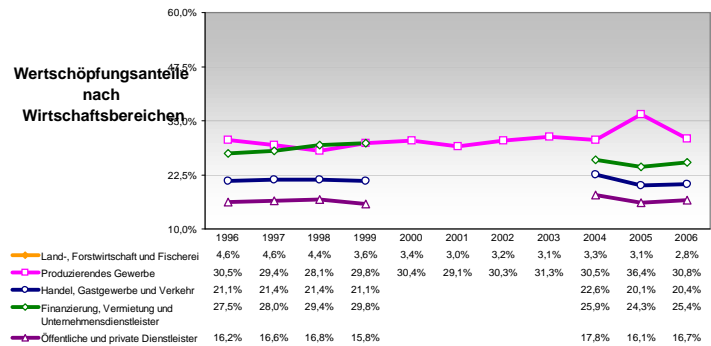
### Energieverbrauch und Gewinnung des Produzierenden Gewerbes



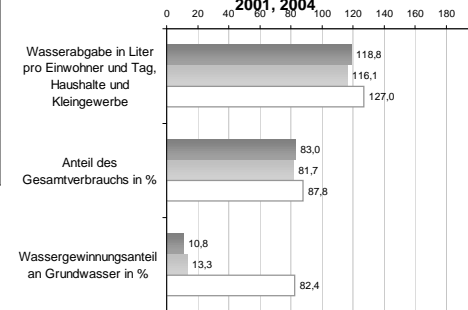
### Anteil der Schülerinnen nach Schulformen



### Wertschöpfungsanteile nach Wirtschaftsbereichen



### Wasserabgabe und Wassergewinnung 1998, 2001, 2004



### Anteil der Ausländer/innen nach Schulformen

