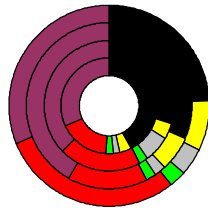


### Wahlergebnisse:

Anteile an den gültigen Stimmen

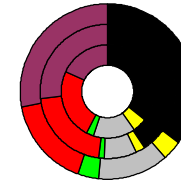


### Bundestagswahlen: 1994, 1998, 2002, 2005

- CDU/CSU
- FDP
- Sonstige
- Grüne
- PDS
- SPD

Wahlbeteiligung  
in %:

69,2  
67,8  
76,8  
70,4



### Europawahlen: 1994, 1999, 2004

- CDU/CSU
- FDP
- Sonstige
- Grüne
- PDS
- SPD

Wahlbeteiligung:  
in %:

42,9  
52,7  
67,5

Landtagswahlen:  
Wahlbeteiligung:  
in %:

42,5 2006-03  
56,6 2002-04  
72,6 1998-04



	m	w
<b>Verkehr</b>	0,4%	0,5%
<b>Landwirtschaft</b>	0,4%	0,3%
<b>Wald</b>	0,4%	0,4%
<b>Wasser</b>	0,2%	0,2%
<b>Rest</b>	3,5%	3,6%

	m	w
<b>gebürtig</b>	2,1%	2,0%
<b>gebürtig</b>	2,0%	2,1%
<b>gebürtig</b>	1,6%	1,5%
<b>gebürtig</b>	2,1%	1,8%

	m	w
<b>gebürtig</b>	1,1%	1,3%
<b>gebürtig</b>	1,3%	1,6%
<b>gebürtig</b>	1,3%	1,4%
<b>gebürtig</b>	1,2%	1,2%

	m	w
<b>gebürtig</b>	5,9%	10,9%
<b>gebürtig</b>	6,8%	10,5%
<b>gebürtig</b>	5,2%	7,9%
<b>gebürtig</b>	4,2%	5,2%

	m	w
<b>gebürtig</b>	2,4%	2,7%
<b>gebürtig</b>	2,6%	3,2%
<b>gebürtig</b>	2,5%	3,1%
<b>gebürtig</b>	2,4%	2,3%

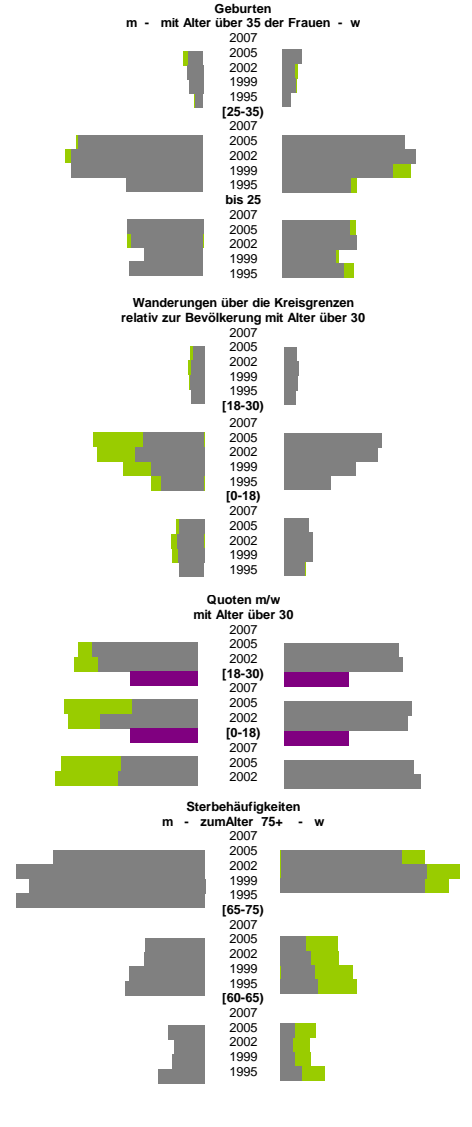
	m	w
<b>gebürtig</b>	8,6%	7,2%
<b>gebürtig</b>	10,9%	8,7%
<b>gebürtig</b>	10,0%	8,6%
<b>gebürtig</b>	13,6%	-

	m	w
<b>gebürtig</b>	3,3%	1,5%
<b>gebürtig</b>	3,4%	1,8%
<b>gebürtig</b>	4,3%	2,0%
<b>gebürtig</b>	4,5%	2,2%

	m	w
<b>gebürtig</b>	2,1%	0,8%
<b>gebürtig</b>	1,7%	0,7%
<b>gebürtig</b>	1,8%	0,8%
<b>gebürtig</b>	2,6%	1,2%



	m	w
<b>gebürtig</b>	24,2%	27,5%
<b>gebürtig</b>	25,6%	28,7%
<b>gebürtig</b>	21,9%	25,9%
<b>gebürtig</b>	19,6%	27,8%

	m	w
<b>gebürtig</b>	5,5%	6,6%
<b>gebürtig</b>	4,5%	5,3%
<b>gebürtig</b>	7,2%	8,1%
<b>gebürtig</b>	8,1%	11,4%

	m	w
<b>gebürtig</b>	36,2%	39,2%
<b>gebürtig</b>	37,7%	41,2%
<b>gebürtig</b>	33,2%	39,3%
<b>gebürtig</b>	28,9%	40,7%

	m	w
<b>gebürtig</b>	7,1%	5,4%
<b>gebürtig</b>	6,8%	4,5%
<b>gebürtig</b>	7,1%	5,1%
<b>gebürtig</b>	6,3%	4,6%

	m	w
<b>gebürtig</b>	0,6%	3,9%
<b>gebürtig</b>	0,3%	2,6%
<b>gebürtig</b>	0,1%	2,8%
<b>gebürtig</b>	0,1%	3,2%

	m	w
<b>gebürtig</b>	1,7%	1,2%
<b>gebürtig</b>	1,5%	1,0%
<b>gebürtig</b>	1,6%	1,2%
<b>gebürtig</b>	1,5%	1,0%

	m	w
<b>gebürtig</b>	18,3%	27,9%
<b>gebürtig</b>	19,9%	29,4%
<b>gebürtig</b>	12,9%	21,4%
<b>gebürtig</b>	11,1%	23,7%

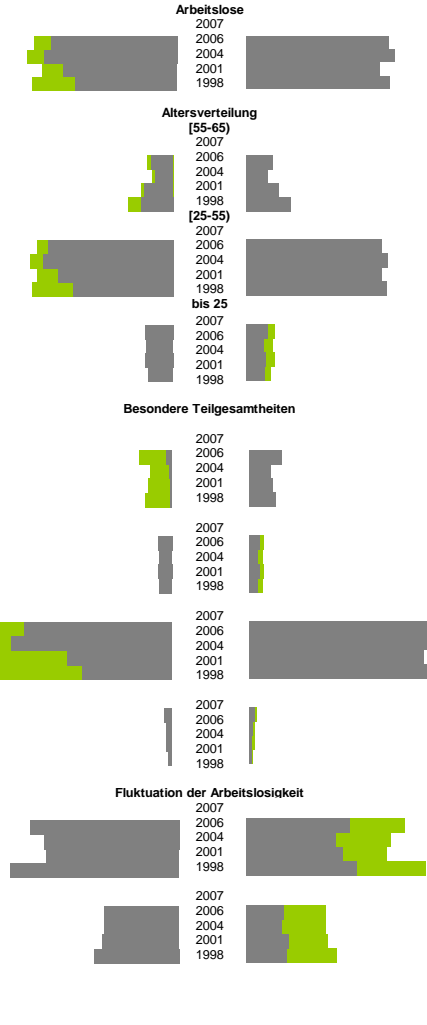
	m	w
<b>gebürtig</b>	0,9%	0,5%
<b>gebürtig</b>	0,6%	0,4%
<b>gebürtig</b>	0,7%	0,3%
<b>gebürtig</b>	0,4%	0,2%

	m	w
<b>gebürtig</b>	194,3%	126,4%
<b>gebürtig</b>	176,5%	109,8%
<b>gebürtig</b>	172,4%	117,4%
<b>gebürtig</b>	219,5%	135,5%

	m	w
<b>gebürtig</b>	97,3%	45,2%
<b>gebürtig</b>	97,2%	43,4%
<b>gebürtig</b>	98,9%	51,9%
<b>gebürtig</b>	110,6%	49,0%

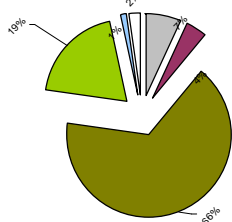


### Mansfelder Land, Kreis

Fläche in km<sup>2</sup>  
Flächenanteil in %

Bevölkerung  
Bevölkerungsanteil in %  
Ausländerquote

Bevölkerungsdichte (Einwohner pro km<sup>2</sup>)



### Bodennutzung 2004

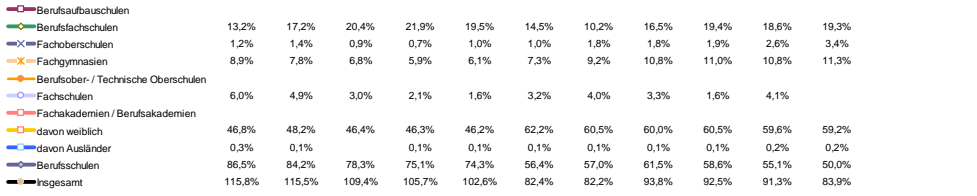
- Siedlung und Gewerbe
- Verkehr
- Landwirtschaft
- Wald
- Wasser
- Rest



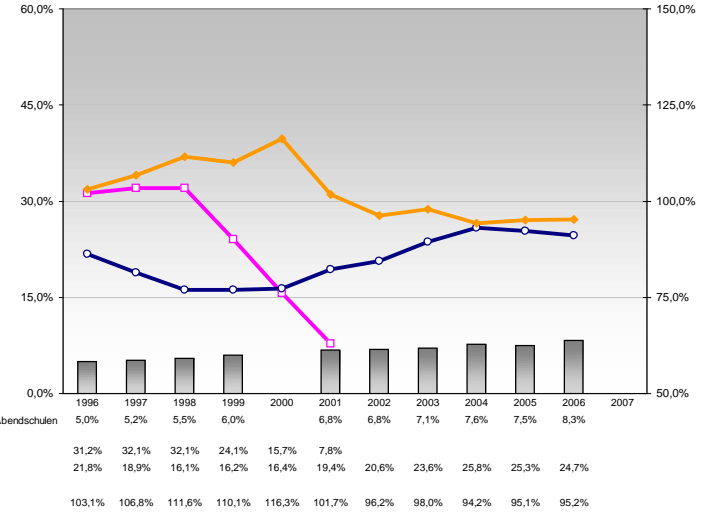
### Bevölkerungsentwicklung

	männlich	weiblich
<b>Alter (85+)</b>		
2007	510	1.490
2006	451	1.350
2005	403	1.251
2004	375	1.216
2003	-	-
2002	3.142	6.420
2001	2.660	5.982
2000	2.418	5.686
1999	2.112	5.186
1998	-	-
1997	6.361	7.686
1996	5.859	7.400
1995	5.364	7.160
1994	4.863	7.364
1993	0	0
1992	6.506	6.714
1991	7.133	7.333
1990	8.023	8.527
1989	8.044	8.673
1988	0	0
1987	8.400	8.050
1986	8.057	7.845
1985	7.289	7.059
1984	7.065	6.987
1983	0	0
1982	7.811	7.311
1981	8.513	8.025
1980	8.865	8.494
1979	8.825	8.310
1978	0	0
1977	5.523	4.552
1976	5.951	5.119
1975	6.934	6.136
1974	8.126	7.679
1973	0	0
1972	6.626	5.573
1971	7.334	6.235
1970	7.353	6.407
1969	6.874	6.278
1968	0	0
1967	2.916	2.665
1966	3.901	3.643
1965	5.285	4.939
1964	6.798	6.372
1963	0	0
1962	2.016	1.919
1961	2.066	1.914
1960	1.896	1.817
1959	2.246	2.067

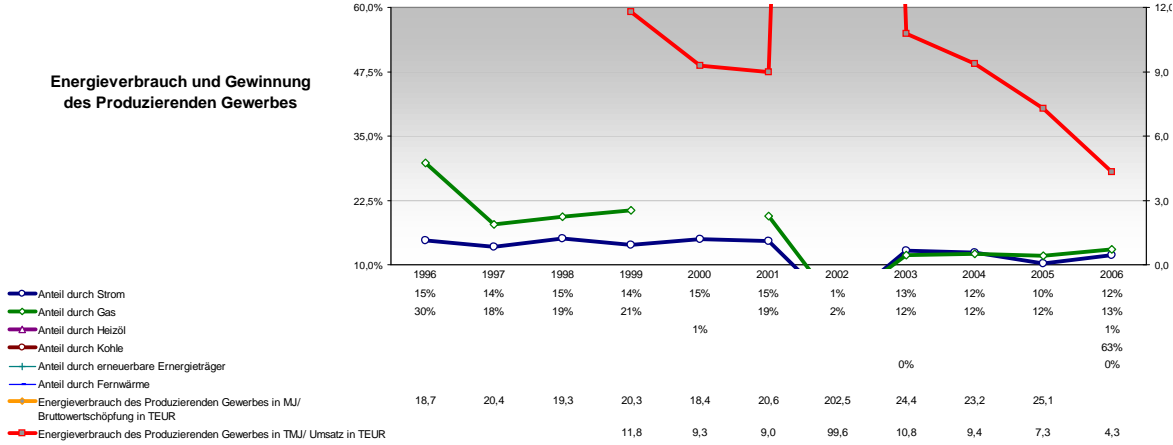
**Berufs- und Fachschüler/innen in % der Bevölkerung des Alters 18-20 und Frauen- sowie Ausländeranteil**



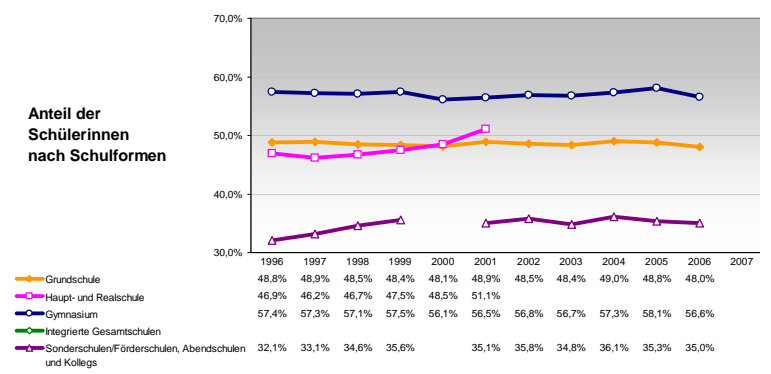
**Schüler/innen nach Schulformen relativ zur Bevölkerung der Altersgruppe**



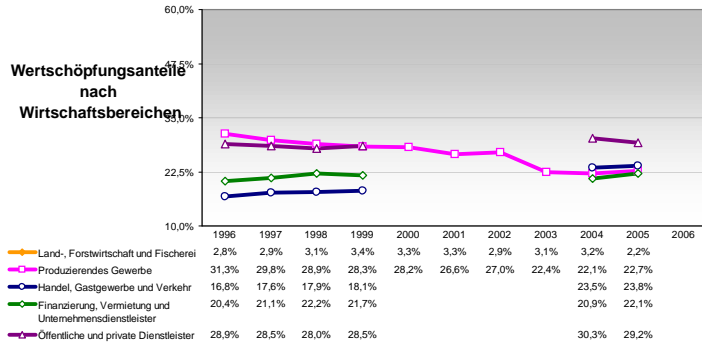
**Energieverbrauch und Gewinnung des Produzierenden Gewerbes**



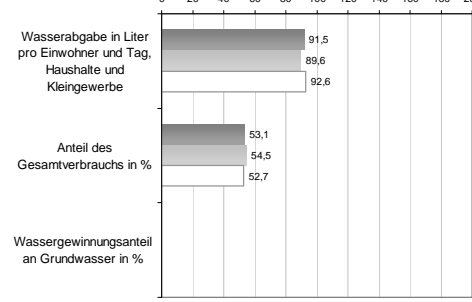
**Anteil der Schülerinnen nach Schulformen**



**Wertschöpfungsanteile nach Wirtschaftsbereichen**



**Wasserabgabe und Wassergewinnung 1998, 2001, 2004**



**Anteil der Ausländer/innen nach Schulformen**

