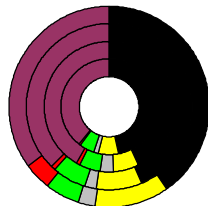


Wahlergebnisse:

Anteile an den gültigen Stimmen

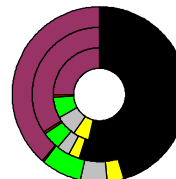


Bundestagswahlen: 1994, 1998, 2002, 2005

- CDU/CSU
- FDP
- Sonstige
- Grüne
- PDS
- SPD

Wahlbeteiligung
in %:

78,1
79,2
83,7
81,9



Europawahlen: 1994, 1999, 2004

- CDU/CSU
- FDP
- Sonstige
- Grüne
- PDS
- SPD

Wahlbeteiligung:
in %:

57,4
64,5
74,6

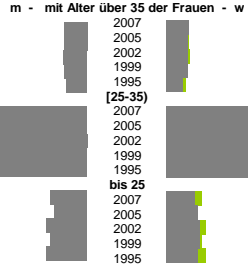
Landtagswahlen:
Wahlbeteiligung:
in %:

57,0 2006-03
62,2 2001-03
70,8 1996-03



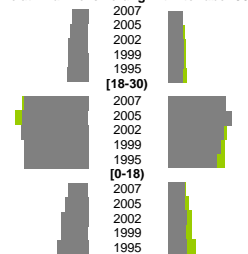
	m	w
1995	0,9%	0,7%
1999	4,8%	4,4%
2002	4,6%	4,6%
2005	4,0%	4,5%
2007	1,6%	1,3%
1995	1,8%	1,4%
1999	1,6%	1,5%
2002	1,8%	1,4%
2005	1,4%	1,4%
2007	1,0%	1,0%

Geburten



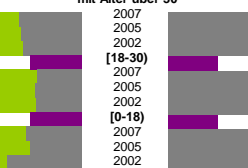
	m	w
1995	9,6%	8,6%
1999	7,8%	6,6%
2002	9,3%	7,3%
2005	9,1%	9,3%
2007	7,0%	7,8%

Wanderungen über die Kreisgrenzen relativ zur Bevölkerung mit Alter über 30



	m	w
1995	14,1%	7,0%
1999	10,4%	6,8%
2002	10,7%	6,5%
2005	10,2%	6,2%
2007	34,7%	37,9%

Quoten m/w mit Alter über 30



	m	w
1995	36,5%	26,2%
1999	37,1%	28,5%
2002	43,3%	30,9%
2005	35,2%	34,9%
2007	0,9%	0,9%

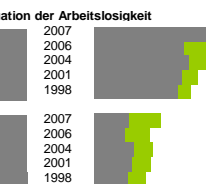
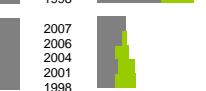
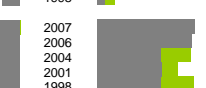
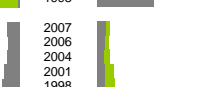
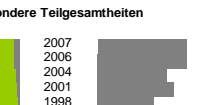
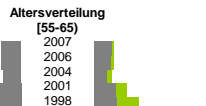
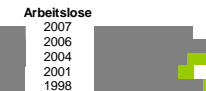
	m	w
1995	0,2%	11,0%
1999	0,3%	14,9%
2001	0,6%	13,6%
2004	0,9%	17,7%
2006	2,4%	1,5%

	m	w
1995	1,2%	3,3%
1999	1,5%	3,0%
2001	1,1%	2,5%
2004	1,3%	2,2%
2006	1,5%	2,4%

	m	w
1995	12,5%	19,0%
1999	12,6%	15,8%
2001	18,5%	17,0%
2004	18,5%	17,0%
2006	19,2%	15,5%

	m	w
1995	3,5%	7,5%
1999	3,9%	7,2%
2001	3,3%	6,1%
2004	3,3%	6,1%
2006	4,8%	5,8%

	m	w
1995	72,2%	109,8%
1999	80,7%	123,2%
2001	83,7%	127,5%
2004	87,7%	118,6%
2006	64,0%	143,9%



	m	w
1995	10,0%	10,2%
1999	10,0%	8,6%
2002	9,9%	9,2%
2005	10,2%	11,3%
2007	10,2%	10,2%
1995	3,2%	2,4%
1999	3,2%	2,4%
2002	3,1%	2,6%
2005	3,0%	2,6%
2007	2,7%	2,5%
1995	1,0%	1,0%
1999	1,1%	1,1%
2002	1,1%	1,1%
2005	88%	204%
2007	90%	211%
1995	1,6%	1,6%
1999	1,9%	1,9%
2002	1,9%	1,6%
2005	1,6%	1,6%
2007	1,5%	0,5%
1995	8,1%	7,4%
1999	8,7%	7,5%
2002	9,6%	7,5%
2005	11,7%	8,1%
2007	2,1%	1,0%
1995	3,0%	1,5%
1999	3,0%	1,6%
2002	3,0%	1,6%
2005	2,3%	1,3%
2007	3,0%	1,5%
1995	1,5%	0,7%
1999	1,3%	0,7%
2002	1,1%	0,7%
2005	1,6%	0,6%
2007	1,5%	0,8%

Mayen-Koblenz, Landkreis

Wert 2007

Fläche in km²: 817,3
Flächenanteil in %: 2,29

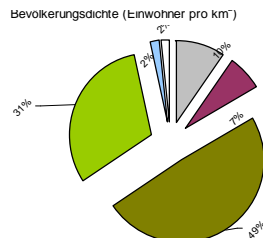
Bevölkerung: 212.944
Bevölkerungsanteil in %: 2,59
Ausländerquote: 4,8%

Bevölkerungsdichte (Einwohner pro km²): 26,1

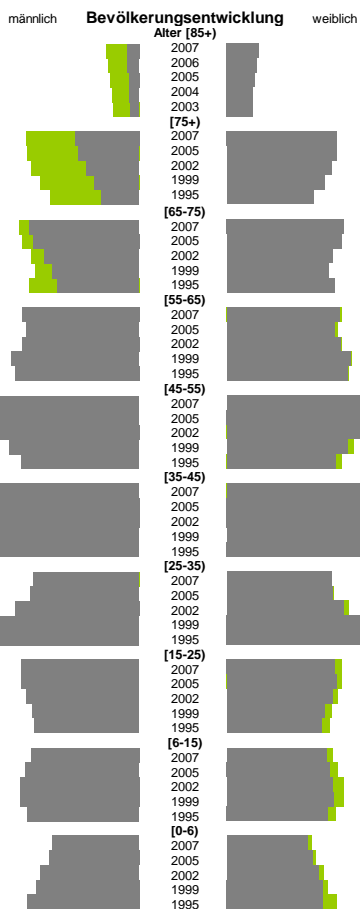


Bodennutzung 2004

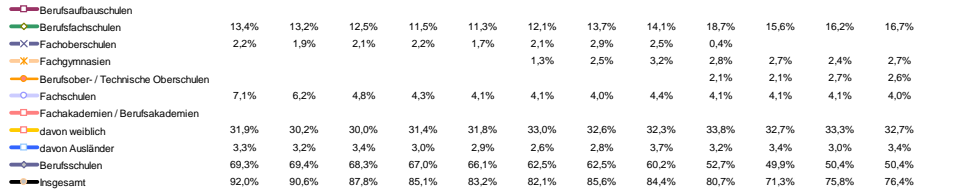
- Siedlung und Gewerbe
- Verkehr
- Landwirtschaft
- Wald
- Wasser
- Rest



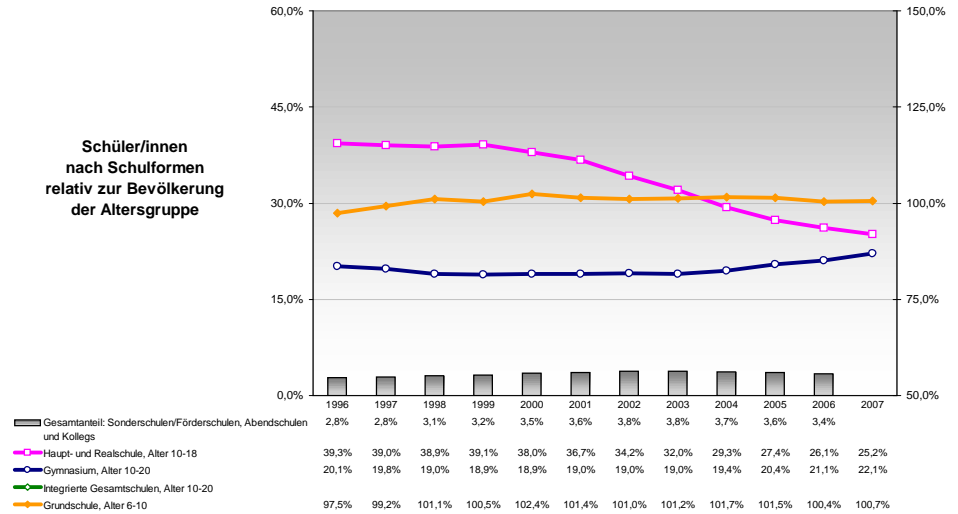
	m	w
2007	104.460	108.484
2006	1.241	3.388
2005	1.167	3.187
2004	1.046	2.981
2003	950	2.781
2002	919	2.759
2007	6.780	11.970
2006	6.416	11.863
2005	5.537	11.398
2004	4.718	10.508
2003	3.977	9.378
2007	11.612	12.688
2006	11.302	12.406
2005	10.064	11.420
2004	9.152	11.011
2003	8.611	11.682
2007	12.463	12.188
2006	11.977	11.656
2005	12.408	12.275
2004	13.551	13.431
2003	13.171	13.139
2007	16.882	16.823
2006	16.435	16.210
2005	15.637	15.108
2004	13.734	13.149
2003	12.512	11.790
2007	17.206	16.803
2006	18.089	17.722
2005	18.318	17.750
2004	17.423	16.836
2003	16.152	15.419
2007	11.182	11.276
2006	11.566	11.483
2005	13.163	12.625
2004	15.214	14.437
2003	17.190	16.227
2007	12.514	11.750
2006	12.483	11.835
2005	11.978	11.424
2004	11.328	10.606
2003	11.075	10.259
2007	10.325	9.736
2006	10.821	10.063
2005	11.388	10.311
2004	11.382	10.435
2003	10.627	9.848
2007	5.496	5.250
2006	5.755	5.585
2005	6.286	5.962
2004	6.553	6.238
2003	7.143	6.252



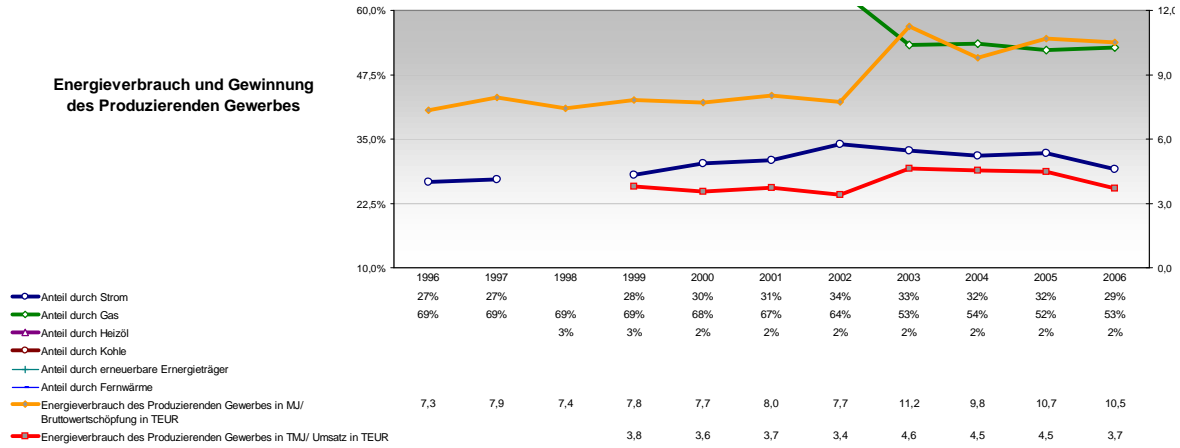
Berufs- und Fachschüler/innen in % der Bevölkerung des Alters 18-20 und Frauen- sowie Ausländeranteil



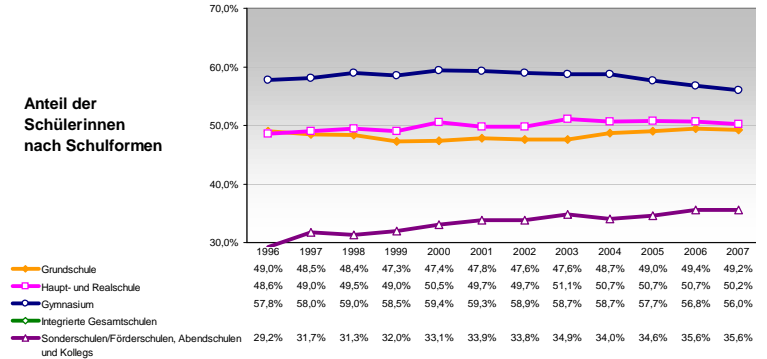
Schüler/innen nach Schulformen relativ zur Bevölkerung der Altersgruppe



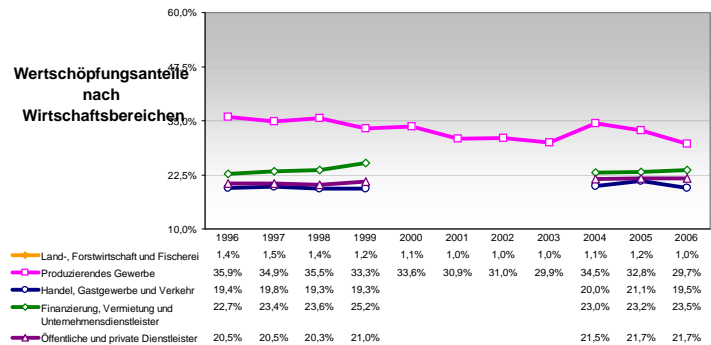
Energieverbrauch und Gewinnung des Produzierenden Gewerbes



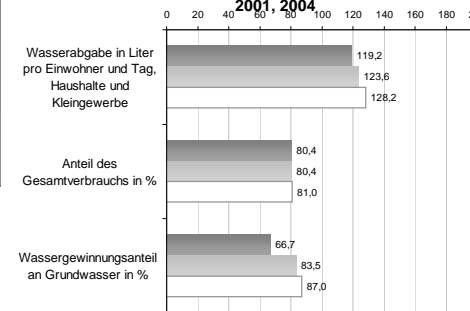
Anteil der Schülerinnen nach Schulformen



Wertschöpfungsanteile nach Wirtschaftsbereichen



Wasserabgabe und Wassergewinnung, 2001, 2004



Anteil der Ausländer/innen nach Schulformen

