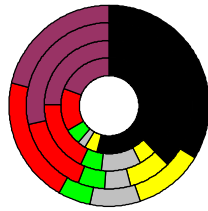


Wahlergebnisse:

Anteile an den gültigen Stimmen

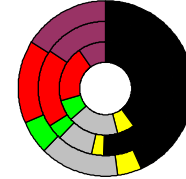


Bundestagswahlen: 1994, 1998, 2002, 2005

- CDU/CSU
- FDP
- Sonstige
- Grüne
- PDS
- SPD

Wahlbeteiligung
in %:

77,7
74,4
81,1
65,0



Europawahlen: 1994, 1999, 2004

- CDU/CSU
- FDP
- Sonstige
- Grüne
- PDS
- SPD

Wahlbeteiligung:
in %:

47,5
55,6
66,6

Landtagswahlen: Wahlbeteiligung: in %:

62,0	2004-09
63,6	1999-09
55,2	1994-09



Meißen, Landkreis

Fläche in km²
Flächenanteil in %

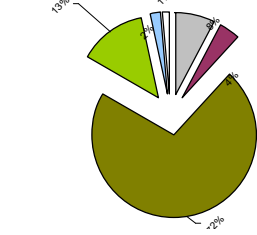
Wert 2007
631,7
1,77

Bevölkerung
Bevölkerungsanteil in %
Ausländerquote

148.268
1,80
2,0%

Bevölkerungsdichte (Einwohner pro km²)

23,5



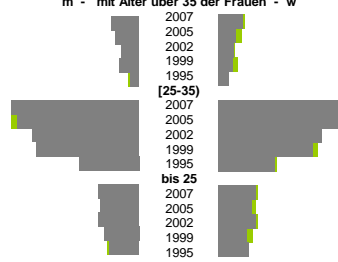
Bodennutzung 2004

- Siedlung und Gewerbe
- Verkehr
- Landwirtschaft
- Wald
- Wasser
- Rest



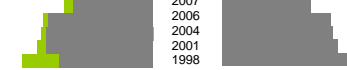
	m	w
2007	1,1%	1,0%
2005	0,9%	0,7%
2002	0,7%	0,6%
1999	0,8%	0,5%
1995	0,3%	0,4%

Geburten m - mit Alter über 35 der Frauen - w

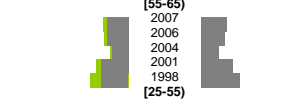


	m	w
2007	12,3%	13,8%
2006	16,3%	17,0%
2004	16,6%	17,3%
2001	16,6%	18,0%
1998	14,5%	20,3%

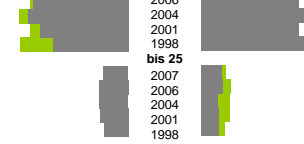
Arbeitslose



Altersverteilung [55-65]

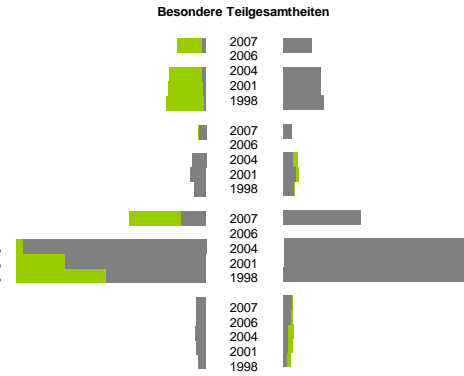


[25-55]

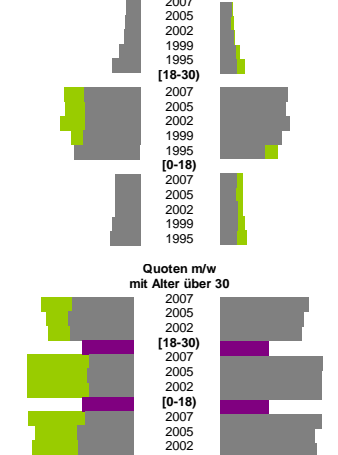


Besondere Teilsamtheiten

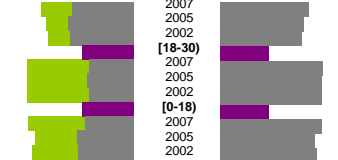
	m	w
Teilzeit	0,3%	2,7%
Schwerbehindert	0,3%	0,7%
Langzeitarbeitslos	1,3%	0,8%
Ausländer	1,4%	1,1%
insgesamt	10,4%	11,2%
aus, in Erwerbstätigkeit	17,4%	24,3%
	13,4%	22,8%
	9,4%	23,2%
Fluktuation der Arbeitslosigkeit	131,1%	114,2%
	188,2%	139,4%
	181,1%	131,5%
	212,8%	136,4%
	73,3%	48,3%
	104,7%	61,7%
	101,7%	54,5%
	117,5%	55,2%



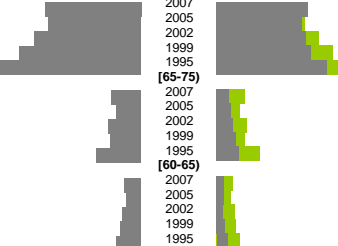
Wanderungen über die Kreisgrenzen relativ zur Bevölkerung mit Alter über 30



Quoten m/w mit Alter über 30



Sterbehäufigkeiten m - zum Alter 75+ - w



	m	w
2007	5,0%	4,8%
2005	4,7%	5,0%
2002	4,1%	4,1%
1999	4,0%	3,8%
1995	2,3%	2,3%

	Zuzüge	Fortzüge
2007	1,9%	1,6%
2005	2,0%	1,6%
2002	2,2%	2,0%
1999	2,9%	2,3%
1995	3,7%	2,5%

	Zuzüge	Fortzüge
2007	7,6%	10,3%
2005	7,5%	10,1%
2002	7,5%	10,8%
1999	7,8%	9,5%
1995	8,9%	6,8%

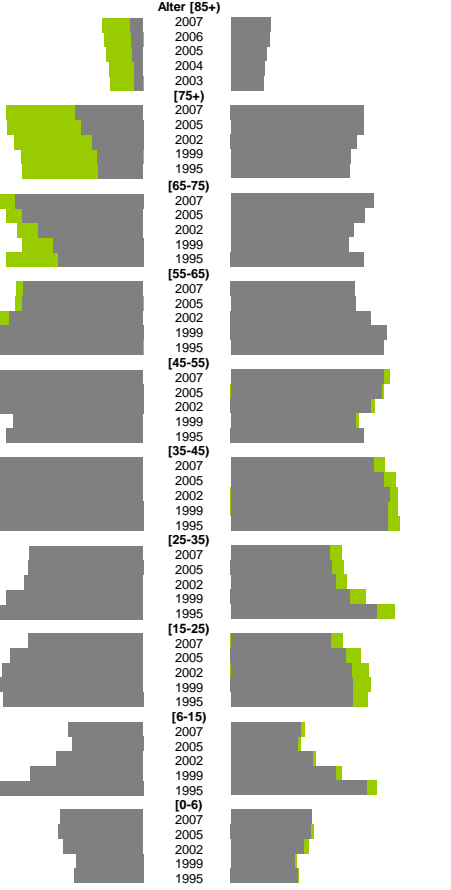
	Zuzüge	Fortzüge
2007	3,4%	2,5%
2005	3,4%	2,7%
2002	3,4%	2,7%
1999	3,8%	2,6%
1995	4,0%	2,5%

	m	w
2007	120%	183%
2005	128%	171%
2002	124%	169%
1999	1	1
1995	86%	210%

	m	w
2007	7,5%	7,5%
2005	7,3%	7,0%
2002	8,4%	7,4%
1999	9,6%	7,7%
1995	13,6%	9,1%

	m	w
2007	2,3%	1,0%
2005	1,9%	1,1%
2002	2,5%	1,3%
1999	2,3%	1,6%
1995	3,5%	1,8%

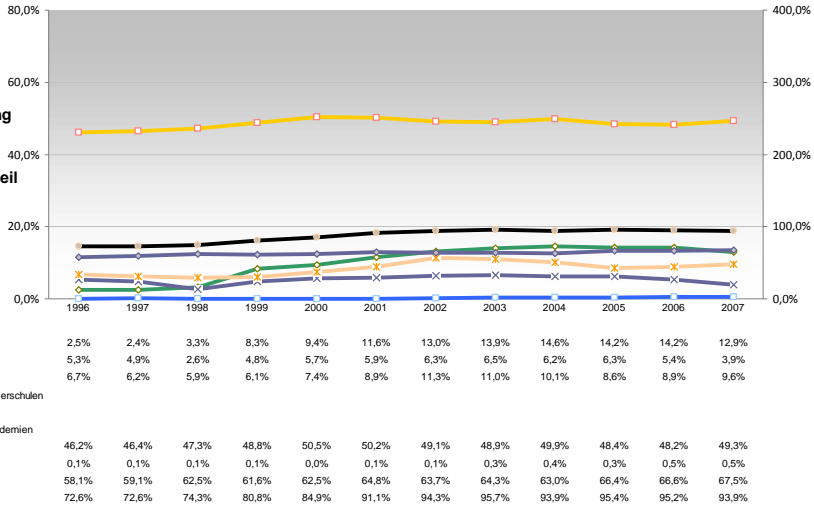
Bevölkerungsentwicklung



	m	w
2007	72.405	75.863
2006	894	2.965
2005	820	2.846
2004	738	2.679
2003	618	2.461
2002	603	2.417
2007	4.977	10.074
2005	4.588	10.034
2002	3.742	9.508
1999	3.338	9.051
1995	3.270	8.948
2007	9.456	10.778
2005	8.902	10.116
2002	7.757	9.288
1999	6.649	8.893
1995	6.258	10.072
2007	8.871	9.390
2005	8.878	9.444
2002	9.903	10.595
1999	11.175	11.821
1995	10.968	11.539
2007	12.005	11.507
2005	11.567	11.383
2002	10.881	10.616
1999	9.633	9.437
1995	10.063	10.056
2007	11.629	10.805
2005	12.444	11.534
2002	12.660	12.004
1999	12.620	11.846
1995	12.733	11.871
2007	8.370	7.427
2005	8.493	7.614
2002	8.749	7.860
1999	10.142	9.017
1995	12.395	11.019
2007	8.453	7.521
2005	9.821	8.680
2002	10.439	9.132
1999	10.576	9.251
1995	10.356	9.200
2007	4.986	4.712
2005	4.717	4.488
2002	5.742	5.541
1999	7.506	7.110
1995	9.938	9.231
2007	3.658	3.649
2005	3.731	3.620
2002	3.497	3.290
1999	2.973	2.871
1995	3.059	3.024

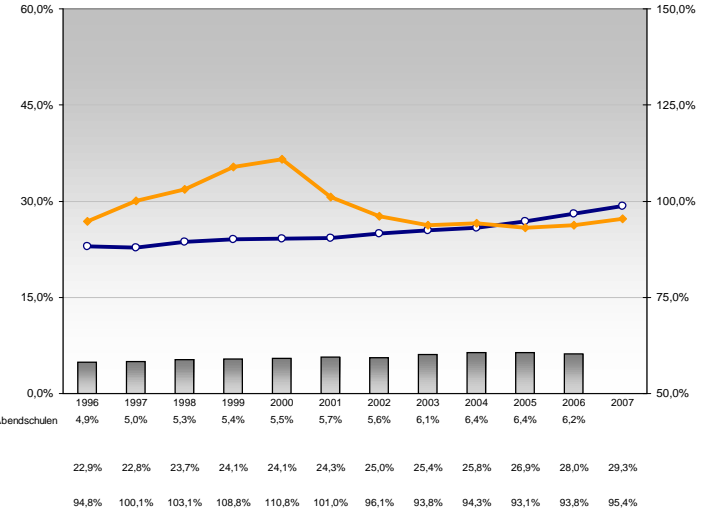
**Berufs- und
Fachschüler /innen
in % der Bevölkerung
des Alters 18-20
und Frauen-
sowie Ausländeranteil**

- Berufsbauschulen
- Berufsfachschulen
- Fachoberschulen
- Fachgymnasien
- Berufsoberschule / Technische Oberschulen
- Fachschulen
- Fachakademien / Berufsakademien
- davon weiblich
- davon Ausländer
- Berufsschüler
- insgesamt



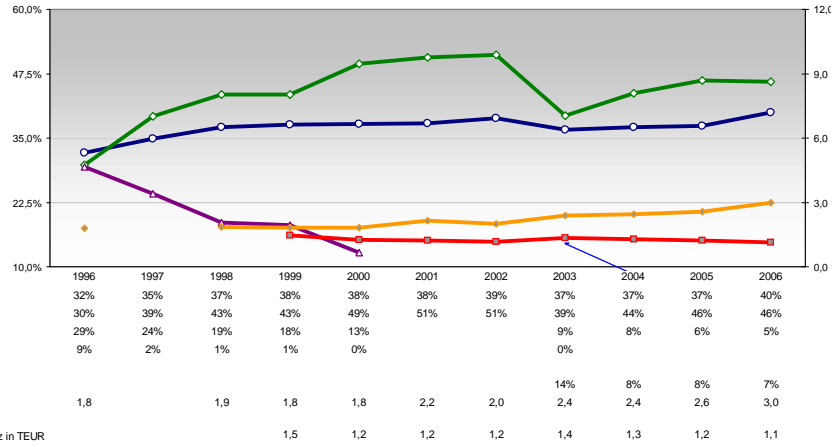
**Schüler/innen
nach Schulformen
relativ zur Bevölkerung
der Altersgruppe**

- Gesamtanteil: Sonderschulen/Förderschulen, Abendschulen und Kollegs
- Haupt- und Realschule, Alter 10-18
- Gymnasium, Alter 10-20
- Integrierte Gesamtschulen, Alter 10-20
- Grundschule, Alter 6-10



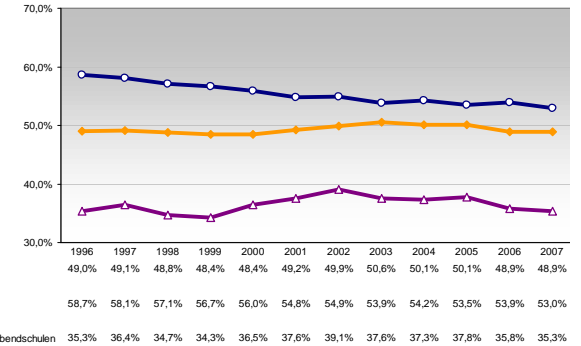
**Energieverbrauch und Gewinnung
des Produzierenden Gewerbes**

- Anteil durch Strom
- Anteil durch Gas
- Anteil durch Heizöl
- Anteil durch Kohle
- Anteil durch erneuerbare Energieträger
- Anteil durch Fernwärme
- Energieverbrauch des Produzierenden Gewerbes in MU/ Bruttowertschöpfung in TEUR
- Energieverbrauch des Produzierenden Gewerbes in TMU/ Umsatz in TEUR



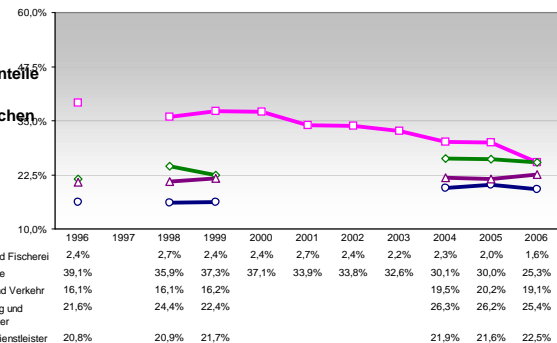
**Anteil der
Schülerinnen
nach Schulformen**

- Grundschule
- Haupt- und Realschule
- Gymnasium
- Integrierte Gesamtschulen
- Sonderschulen/Förderschulen, Abendschulen und Kollegs

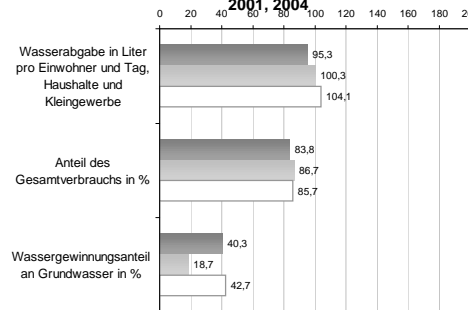


**Wertschöpfungsanteile
nach
Wirtschaftsbereichen**

- Land-, Forstwirtschaft und Fischerei
- Produzierendes Gewerbe
- Handel, Gastgewerbe und Verkehr
- Finanzierung, Vermietung und Unternehmensdienstleister
- Öffentliche und private Dienstleister



**Wasserabgabe und Wassergewinnung 1998,
2001, 2004**



**Anteil der
Ausländer/innen
nach Schulformen**

- Grundschule
- Haupt- und Realschule
- Gymnasium
- Integrierte Gesamtschulen
- Sonderschulen/Förderschulen, Abendschulen und Kollegs

