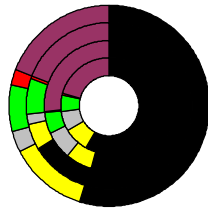


Wahlergebnisse:

Anteile an den gültigen Stimmen

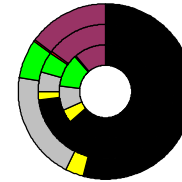


Bundestagswahlen: 1994, 1998, 2002, 2005

- CDU/CSU
- FDP
- Sonstige
- Grüne
- PDS
- SPD

Wahlbeteiligung
in %:

80,3
84,1
80,1
78,1



Europawahlen: 1994, 1999, 2004

- CDU/CSU
- FDP
- Sonstige
- Grüne
- PDS
- SPD

Wahlbeteiligung:
in %:

42,5
46,2
58,5



Landtagswahlen: Wahlbeteiligung: in %:

62,0 2008-09
62,8 2003-09
71,8 1998-09

Miesbach, Landkreis

Fläche in km²
Flächenanteil in %

Bevölkerung
Bevölkerungsanteil in %
Ausländerquote

Bevölkerungsdichte (Einwohner pro km²)

Wert 2007

863,5
2,42

95.267
1,16
7,9%

11,0

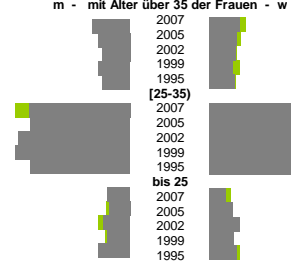
Bodennutzung 2004

- Siedlung und Gewerbe
- Verkehr
- Landwirtschaft
- Wald
- Wasser
- Rest



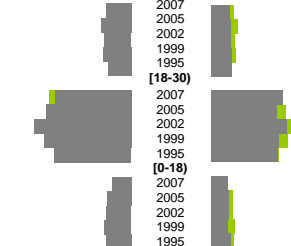
	m	w
	1,6%	1,3%
	1,4%	1,2%
	1,2%	1,1%
	1,3%	1,0%
	1,1%	1,1%
	4,3%	4,9%
	4,3%	4,2%
	4,8%	4,3%
	4,9%	3,8%
	4,2%	4,2%
	0,9%	0,7%
	0,9%	1,0%
	1,1%	1,3%
	0,9%	1,0%
	1,3%	1,2%

Geburten m - mit Alter über 35 der Frauen - w



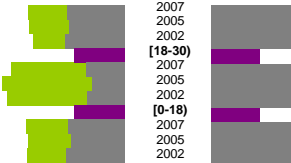
	m	w
2007	5,1%	5,1%
2005	6,6%	6,6%
2002	6,9%	6,1%
1999	5,2%	4,1%
1995	6,9%	5,3%

Wanderungen über die Kreisgrenzen relativ zur Bevölkerung mit Alter über 30



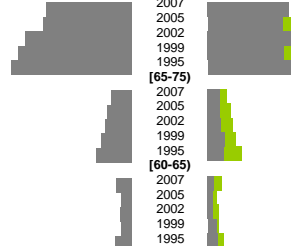
	m	w
2007	10,5%	11,1%
2005	10,8%	10,4%
2002	9,8%	8,5%
1999	14,4%	10,3%
1995	21,4%	11,5%

Quoten m/w mit Alter über 30



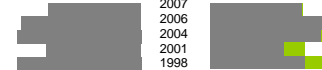
	m	w
2007	30,6%	33,8%
2005	28,8%	32,8%
2002	32,8%	32,9%
1999	33,2%	27,8%
1995	31,0%	25,3%
2007	8,1%	5,9%
2005	9,8%	7,4%
2002	10,1%	5,9%
1999	9,0%	5,4%
1995	6,7%	4,1%

Sterbehäufigkeiten m - zum Alter 75+ - w

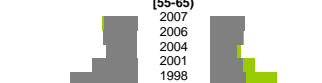


	m	w
Teilzeit	0,7%	11,8%
Schwerbehindert	1,3%	1,1%
Langzeitarbeitslos	2,5%	1,8%
	2,7%	1,4%
	2,9%	2,0%
Ausländer	10,5%	11,0%
	9,6%	8,4%
	16,1%	10,5%
insgesamt	249,4%	211,1%
	293,9%	232,9%
	280,2%	266,3%
	258,6%	251,7%
aus, in Erwerbstätigkeit	163,6%	108,4%
	182,5%	125,2%
	190,5%	158,0%
	146,7%	122,0%

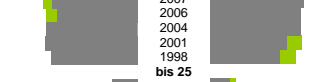
Arbeitslose



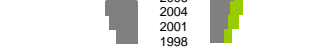
Altersverteilung [55-65]



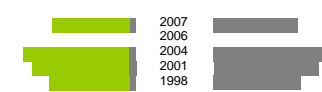
[25-55]



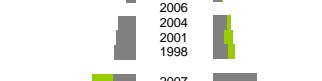
bis 25



Besondere Teilsamtheiten

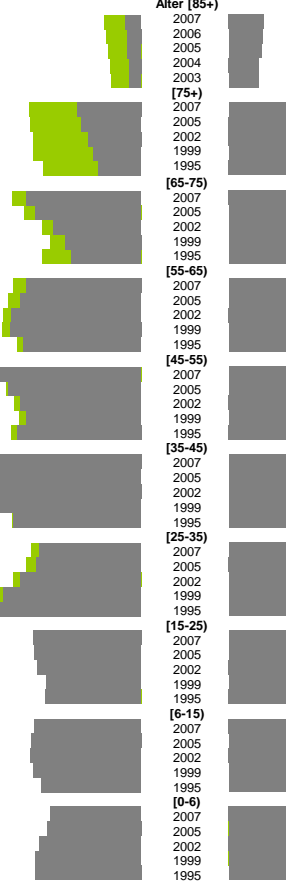


Fluktuation der Arbeitslosigkeit



	m	w
45.678	45.678	49.589
704	1.699	
650	1.639	
602	1.557	
540	1.435	
514	1.397	
3.023	5.304	
2.807	5.251	
2.509	5.147	
2.246	5.091	
2.019	4.643	
5.428	6.107	
5.000	5.558	
4.144	4.674	
3.598	4.310	
3.310	4.714	
5.468	6.058	
5.725	6.311	
6.137	6.553	
6.234	6.610	
5.602	5.859	
6.814	6.862	
6.296	6.394	
5.724	6.013	
5.451	5.762	
5.893	6.135	
7.849	8.401	
8.144	8.645	
7.957	8.236	
7.119	7.219	
6.047	6.101	
4.827	5.206	
4.977	5.435	
5.710	6.075	
6.536	6.919	
7.363	7.707	
5.122	4.968	
5.066	5.052	
4.917	4.806	
4.506	4.434	
4.538	4.553	
4.556	4.201	
4.705	4.356	
4.739	4.497	
4.587	4.385	
4.255	4.055	
2.591	2.482	
2.673	2.575	
2.890	2.622	
3.006	2.656	
3.018	2.828	

Bevölkerungsentwicklung



Alter (85+)



[75+]



[65-75]



[55-65]



[45-55]



[35-45]



[25-35]



[15-25]



[6-15]



[0-6]

Zuzüge Fortzüge

	Zuzüge	Fortzüge
2007	3,7%	3,1%
2005	4,4%	3,1%
2002	3,9%	3,3%
1999	4,1%	3,4%
1995	3,3%	3,4%
2007	11,3%	12,2%
2005	12,6%	11,2%
2002	14,4%	12,8%
1999	12,9%	11,5%
1995	11,4%	11,3%
2007	2,8%	2,7%
2005	3,6%	2,8%
2002	3,6%	2,9%
1999	3,9%	2,7%
1995	3,7%	3,2%

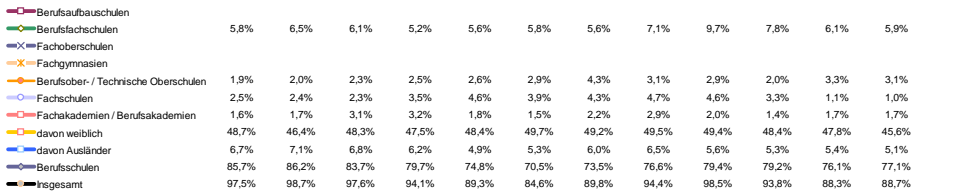
Zuzüge Fortzüge

	Zuzüge	Fortzüge
2007	113%	190%
2005	109%	188%
2002	118%	181%
1999	1	1
1995	76%	224%
2007	62%	243%
2005	74%	232%
2002	1	1
1999	112%	195%
1995	105%	191%
2002	116%	194%

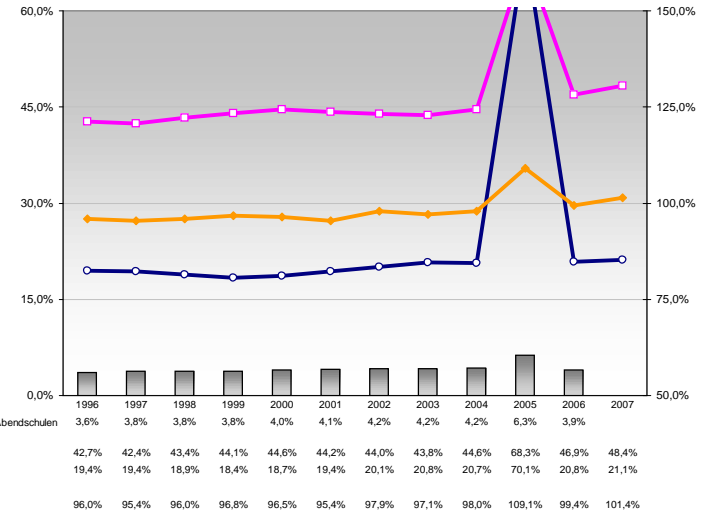
m w

	m	w
2007	7,3%	7,3%
2005	7,6%	6,7%
2002	9,2%	7,8%
1999	9,8%	6,9%
1995	10,4%	8,0%
2007	1,7%	1,1%
2005	2,1%	1,0%
2002	2,2%	1,2%
1999	2,5%	1,5%
1995	3,0%	1,4%
2007	1,3%	0,5%
2005	0,8%	0,4%
2002	0,9%	0,4%
1999	0,9%	0,7%
1995	1,4%	0,8%

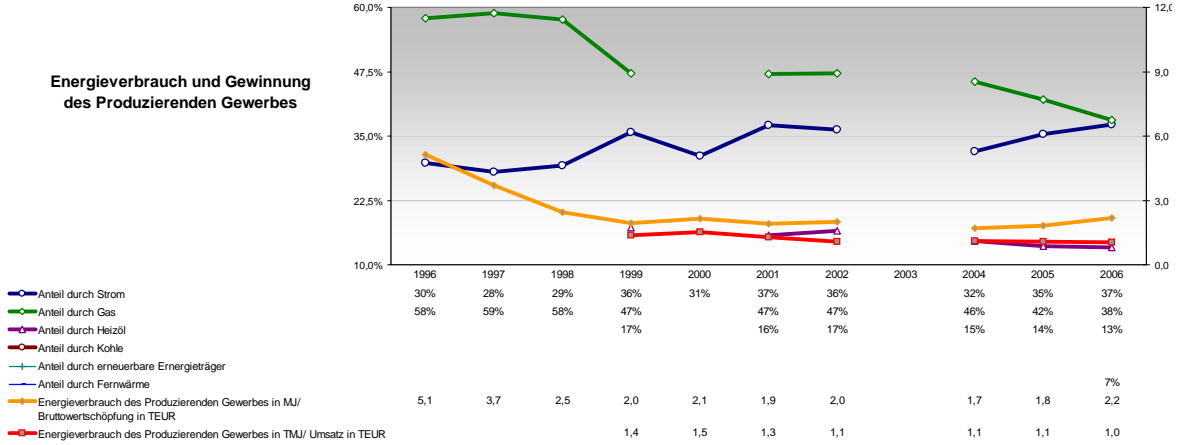
**Berufs- und
Fachschüler /innen
in % der Bevölkerung
des Alters 18-20
und Frauen-
sowie Ausländeranteil**



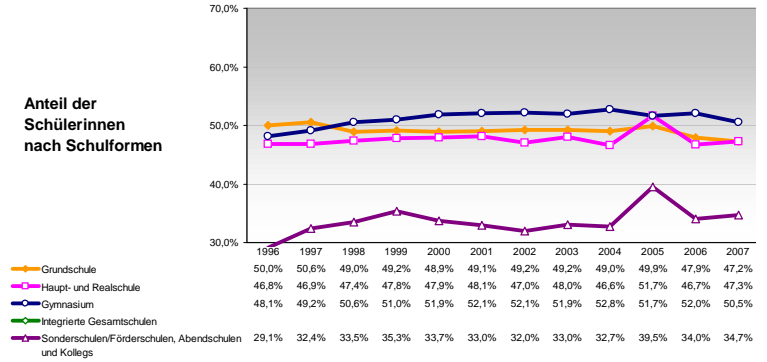
**Schüler/innen
nach Schulformen
relativ zur Bevölkerung
der Altersgruppe**



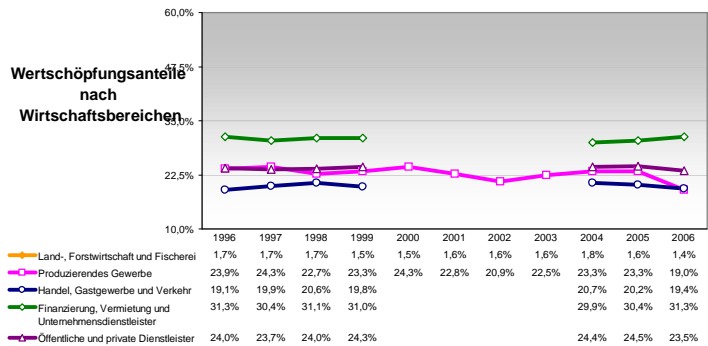
**Energieverbrauch und Gewinnung
des Produzierenden Gewerbes**



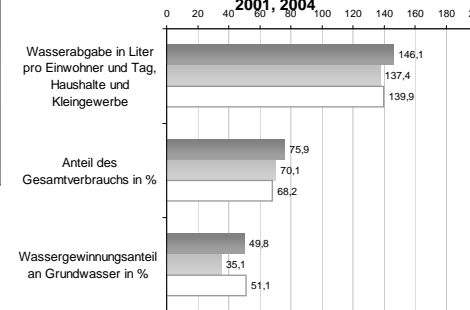
**Anteil der
Schülerinnen
nach Schulformen**



**Wertschöpfungsanteile
nach
Wirtschaftsbereichen**



**Wasserabgabe und Wassergewinnung 1998,
2001, 2004**



**Anteil der
Ausländer/innen
nach Schulformen**

