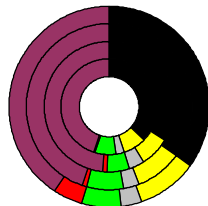


Wahlergebnisse:

Anteile an den gültigen Stimmen

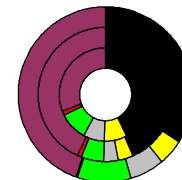


Bundestagswahlen: 1994, 1998, 2002, 2005

- CDU/CSU
- FDP
- Sonstige
- Grüne
- PDS
- SPD

Wahlbeteiligung
in %:

78,0
80,6
83,7
81,5



Europawahlen: 1994, 1999, 2004

- CDU/CSU
- FDP
- Sonstige
- Grüne
- PDS
- SPD

Wahlbeteiligung:
in %:

39,5
42,1
57,7

Landtagswahlen: Wahlbeteiligung: in %:

60,3 2005-05
56,0 2000-05
63,1 1995-05



Minden-Lübbecke, Kreis

Fläche in km²
Flächenanteil in %

Wert 2007
1.152,2
3,23

Bevölkerung
Bevölkerungsanteil in %
Ausländerquote

319.401
3,88
5,0%

Bevölkerungsdichte (Einwohner pro km²)

27,7

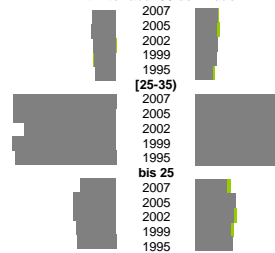
Bodennutzung 2004

- Siedlung und Gewerbe
- Verkehr
- Landwirtschaft
- Wald
- Wasser
- Rest



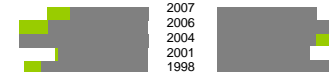
| | m | w |
|------|------|------|
| 2007 | 1,1% | 1,1% |
| 2005 | 1,2% | 1,1% |
| 2002 | 1,1% | 1,1% |
| 1999 | 1,0% | 1,1% |
| 1995 | 1,0% | 0,9% |

Geburten m - mit Alter über 35 der Frauen - w

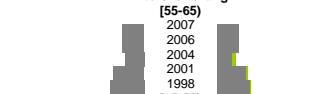


| | m | w |
|------|-------|-------|
| 2007 | 7,0% | 9,0% |
| 2005 | 9,0% | 11,6% |
| 2002 | 11,7% | 8,9% |
| 1999 | 8,0% | 8,3% |
| 1995 | 9,6% | 11,1% |

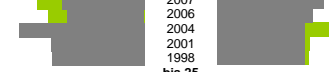
Arbeitslose



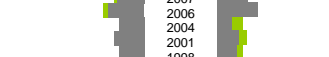
Altersverteilung [55-65]



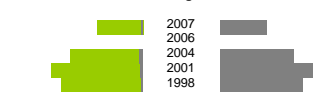
[25-55]



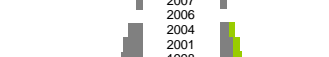
bis 25



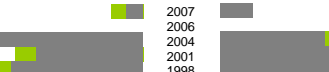
Besondere Teilgesamtheiten



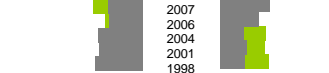
Schwerbehindert



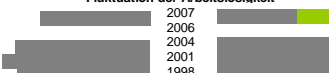
Langzeitarbeitslos



Ausländer



Fluktuation der Arbeitslosigkeit



m w

| | |
|---------|---------|
| 155.948 | 163.453 |
| 1.978 | 5.802 |
| 1.854 | 5.578 |
| 1.755 | 5.277 |
| 1.584 | 4.980 |
| 1.528 | 4.869 |
| 10.697 | 19.913 |
| 10.202 | 19.681 |
| 8.782 | 18.877 |
| 7.624 | 18.138 |
| 6.890 | 17.089 |
| 17.103 | 19.467 |
| 16.794 | 19.386 |
| 15.344 | 18.327 |
| 13.993 | 17.660 |
| 13.179 | 18.426 |
| 17.011 | 17.116 |
| 16.829 | 16.982 |
| 17.943 | 18.323 |
| 20.071 | 20.507 |
| 19.732 | 20.506 |
| 23.854 | 23.555 |
| 22.705 | 22.498 |
| 21.234 | 20.644 |
| 18.892 | 18.159 |
| 18.159 | 17.335 |
| 24.778 | 24.271 |
| 26.057 | 25.264 |
| 26.634 | 25.523 |
| 25.437 | 24.557 |
| 22.748 | 21.924 |
| 16.852 | 16.348 |
| 17.618 | 17.282 |
| 20.065 | 19.585 |
| 23.233 | 22.064 |
| 25.808 | 24.092 |
| 19.940 | 18.351 |
| 19.778 | 18.358 |
| 19.069 | 17.860 |
| 18.091 | 17.100 |
| 18.271 | 17.301 |
| 16.580 | 15.928 |
| 17.362 | 16.532 |
| 18.110 | 17.232 |
| 18.243 | 17.045 |
| 16.920 | 15.861 |
| 9.133 | 8.504 |
| 9.544 | 9.093 |
| 10.303 | 9.799 |
| 10.834 | 10.363 |
| 11.231 | 10.667 |

männlich

Bevölkerungsentwicklung

weiblich

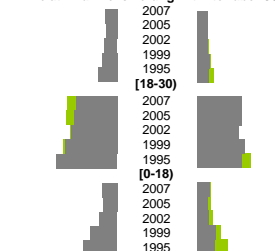


| | m | w |
|------|------|------|
| 2007 | 1,8% | 1,6% |
| 2005 | 2,1% | 2,0% |
| 2002 | 2,1% | 1,9% |
| 1999 | 2,0% | 1,8% |
| 1995 | 1,9% | 1,9% |

Zuzüge Fortzüge

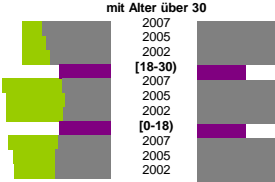
| | | |
|------|------|------|
| 2007 | 5,1% | 4,6% |
| 2005 | 5,1% | 4,4% |
| 2002 | 4,5% | 4,3% |
| 1999 | 5,1% | 4,6% |
| 1995 | 5,0% | 4,6% |

Wanderungen über die Kreisgrenzen relativ zur Bevölkerung mit Alter über 30



| | m | w |
|------|-------|-------|
| 2007 | 6,8% | 6,7% |
| 2005 | 6,7% | 6,6% |
| 2004 | 5,9% | 4,4% |
| 2001 | 9,8% | 9,2% |
| 1998 | 10,8% | 10,3% |

Quoten m/w mit Alter über 30



| | | |
|------|-------|-------|
| 2007 | 29,7% | 38,6% |
| 2005 | 27,6% | 34,7% |
| 2002 | 45,2% | 31,8% |
| 1999 | 33,6% | 31,5% |
| 1995 | 33,1% | 31,5% |

Teilzeit

| | | |
|------|------|-------|
| 2007 | 0,2% | 6,6% |
| 2005 | 0,2% | 10,4% |
| 2002 | 0,3% | 13,2% |
| 1999 | 0,2% | 11,7% |

Schwerbehindert

| | | |
|------|------|------|
| 2007 | 0,8% | 0,8% |
| 2005 | 2,0% | 1,2% |
| 2002 | 2,7% | 1,6% |
| 1999 | 2,9% | 1,6% |

Langzeitarbeitslos

| | | |
|------|-------|-------|
| 2007 | 2,3% | 4,6% |
| 2005 | 21,3% | 14,8% |
| 2004 | 15,3% | 18,5% |
| 2001 | 18,9% | 21,0% |

Ausländer

| | | |
|------|------|------|
| 2007 | 4,9% | 7,0% |
| 2005 | 4,8% | 5,4% |
| 2004 | 6,4% | 3,2% |
| 2001 | 6,2% | 3,7% |
| 1998 | 6,7% | 3,3% |

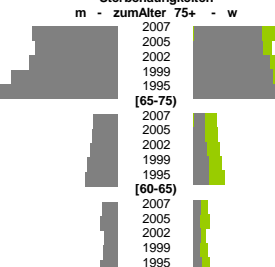
insgesamt

| | | |
|------|--------|--------|
| 2007 | 159,3% | 107,9% |
| 2005 | 195,1% | 192,5% |
| 2004 | 214,9% | 185,6% |
| 2001 | 192,2% | 153,2% |

aus, in Erwerbstätigkeit

| | | |
|------|--------|-------|
| 2007 | 88,0% | 48,1% |
| 2005 | 96,6% | 77,9% |
| 2004 | 107,6% | 76,4% |
| 2001 | 90,7% | 60,7% |

Sterbehäufigkeiten m - zum Alter 75+ - w

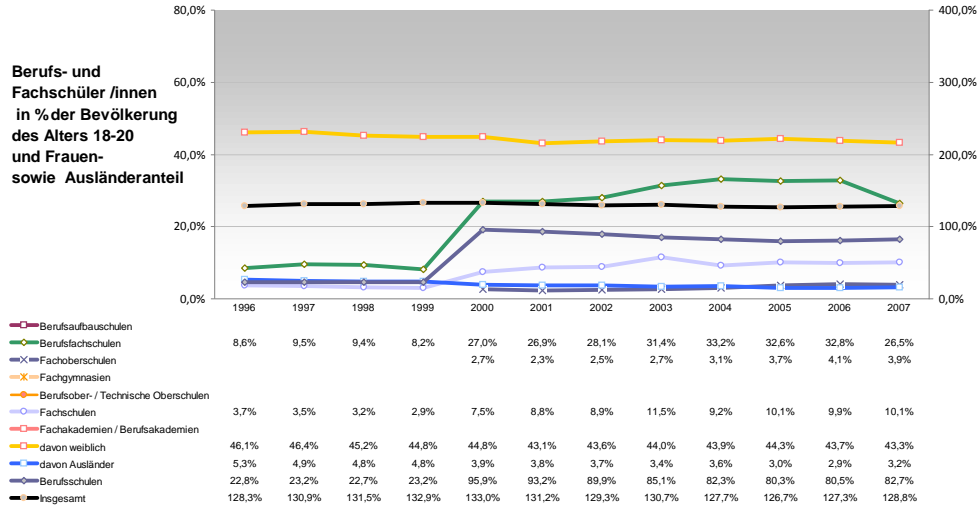


| | m | w |
|------|-------|------|
| 2007 | 8,4% | 7,1% |
| 2005 | 8,2% | 7,3% |
| 2002 | 8,8% | 7,9% |
| 1999 | 10,6% | 8,3% |
| 1995 | 12,1% | 8,6% |

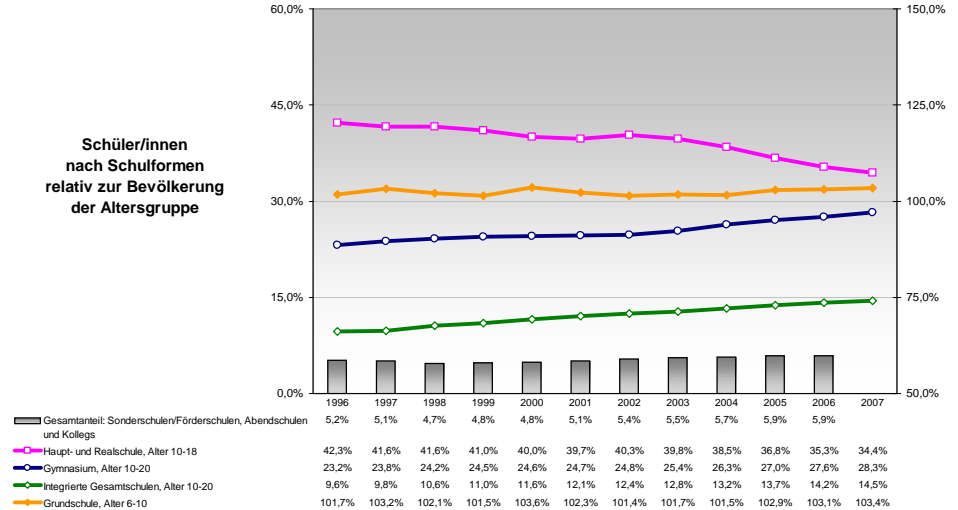
| | | |
|------|------|------|
| 2007 | 2,4% | 1,1% |
| 2005 | 2,5% | 1,1% |
| 2002 | 2,7% | 1,4% |
| 1999 | 3,0% | 1,6% |
| 1995 | 3,2% | 1,6% |

| | | |
|------|------|------|
| 2007 | 1,5% | 0,7% |
| 2005 | 1,7% | 0,6% |
| 2002 | 1,3% | 0,7% |
| 1999 | 1,4% | 0,6% |
| 1995 | 1,7% | 0,8% |

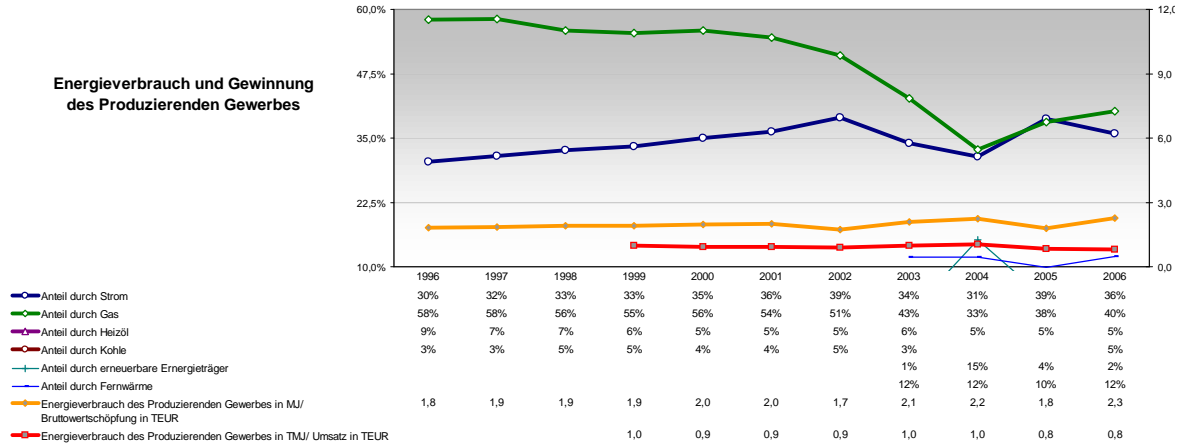
Berufs- und Fachschüler/innen in % der Bevölkerung des Alters 18-20 und Frauen- sowie Ausländeranteil



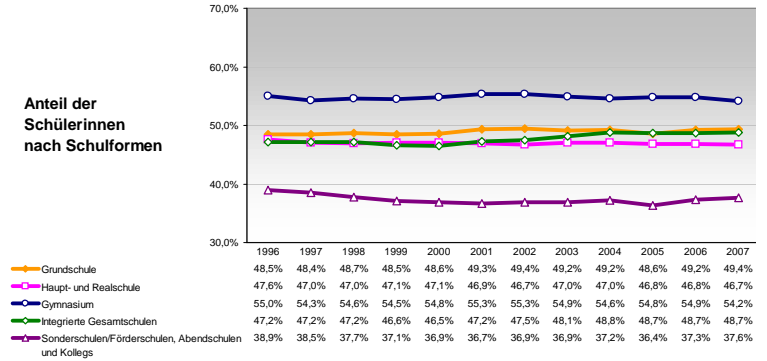
Schüler/innen nach Schulformen relativ zur Bevölkerung der Altersgruppe



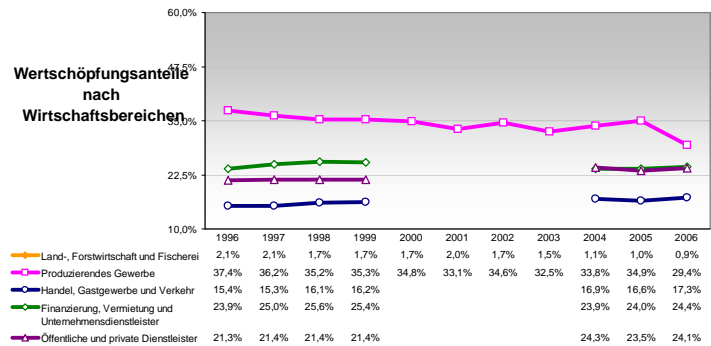
Energieverbrauch und Gewinnung des Produzierenden Gewerbes



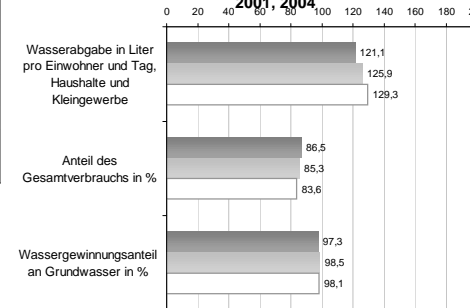
Anteil der Schülerinnen nach Schulformen



Wertschöpfungsanteile nach Wirtschaftsbereichen



Wasserabgabe und Wassergewinnung 1998, 2001, 2004



Anteil der Ausländer/innen nach Schulformen

