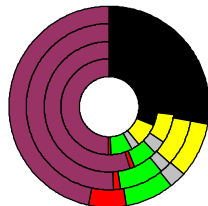


Wahlergebnisse:

Anteile an den gültigen Stimmen



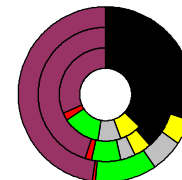
Bundtagswahlen:

1994, 1998, 2002, 2005

- CDU/CSU
- FDP
- Sonstige
- Grüne
- PDS
- SPD

Wahlbeteiligung in %:

80,7
81,9
85,4
83,2



Europawahlen:

1994, 1999, 2004

- CDU/CSU
- FDP
- Sonstige
- Grüne
- PDS
- SPD

Wahlbeteiligung in %:

40,4
44,3
61,7

Landtagswahlen:

Wahlbeteiligung in %:

67,5	2005-05
60,0	2000-05
67,5	1995-05



Mülheim an der Ruhr, Kreisfreie Stadt

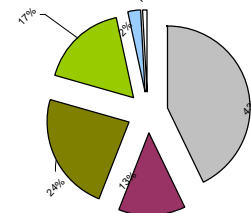
Wert 2007

Fläche in km ²	91,3
Flächenanteil in %	0,26
Bevölkerung	168.925
Bevölkerungsanteil in %	2,05
Ausländerquote	10,1%
Bevölkerungsdichte (Einwohner pro km ²)	185,0



Bodennutzung 2004

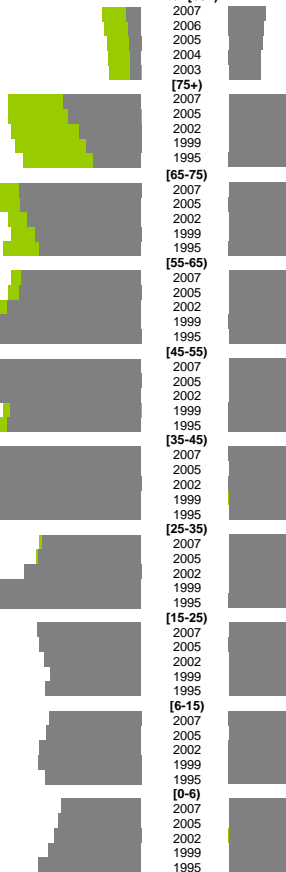
- Siedlung und Gewerbe
- Verkehr
- Landwirtschaft
- Wald
- Wasser
- Rest



m	w
80.796	88.129
1.189	3.172
1.045	3.011
976	2.534
874	2.700
863	2.645
6.491	11.188
6.093	11.231
5.192	10.909
4.583	10.559
3.957	9.902
10.282	12.280
10.132	11.926
9.553	11.186
8.925	10.886
8.580	11.616
10.108	10.958
10.276	11.177
11.256	12.311
12.526	13.435
12.580	13.210
12.868	13.047
12.392	12.770
11.852	12.335
11.027	11.635
11.275	11.884
13.060	13.207
13.730	13.734
14.108	14.060
13.622	13.429
12.789	12.750
8.308	8.585
8.591	8.771
9.867	9.839
11.853	11.778
14.135	13.643
8.737	8.326
8.548	8.227
8.156	7.855
7.664	7.530
8.036	7.804
6.954	6.735
7.188	7.044
7.693	7.432
7.808	7.429
7.263	6.977
3.988	3.803
4.148	3.939
4.377	4.190
4.669	4.537
5.159	4.970

Bevölkerungsentwicklung

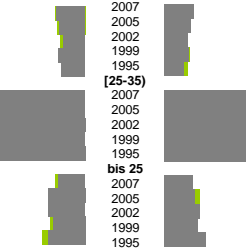
Alter (85+)



m	w
1,2%	1,2%
1,1%	1,2%
0,9%	1,0%
1,1%	1,0%
1,0%	0,8%
4,3%	4,0%
4,3%	4,0%
4,3%	3,9%
4,1%	3,9%
3,9%	4,0%
1,1%	1,2%
1,5%	1,3%
1,5%	1,5%
1,3%	1,4%
1,5%	1,8%
Zuzüge	Fortzüge
2,6%	2,6%
2,6%	2,6%
2,8%	2,6%
2,8%	2,9%
2,7%	2,5%
10,4%	9,6%
11,0%	9,8%
10,4%	8,4%
9,5%	9,0%
9,3%	7,9%
3,6%	3,0%
3,6%	2,8%
3,4%	3,2%
3,8%	3,5%
3,4%	3,0%
Zuzüge	Fortzüge
125%	181%
119%	178%
117%	179%
1	1
91%	208%
89%	202%
90%	212%
1	1
117%	203%
95%	189%
108%	206%
m	w
7,6%	7,5%
8,7%	7,5%
8,6%	8,1%
9,1%	8,3%
11,5%	8,7%
2,5%	1,2%
2,5%	1,3%
3,0%	1,6%
3,6%	1,4%
3,3%	1,9%
1,0%	0,7%
1,5%	0,8%
1,5%	0,6%
1,3%	0,7%
1,8%	1,0%

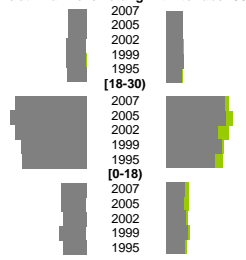
Geburten

m - mit Alter über 35 der Frauen - w



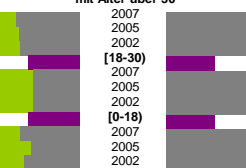
Wanderungen über die Kreisgrenzen

relativ zur Bevölkerung mit Alter über 30



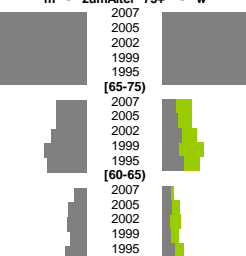
Quoten m/w

mit Alter über 30



Sterbehäufigkeiten

m - zum Alter 75+ - w



Wahlbeteiligung in %:

11,1%
11,1%
13,1%
11,8%
11,8%
10,0%
12,2%

Wahlbeteiligung in %:

8,5%
8,6%
8,4%
16,0%
22,1%

Wahlbeteiligung in %:

37,7%
37,2%
46,6%
36,4%
33,6%

Wahlbeteiligung in %:

4,5%
6,2%
6,6%
5,8%
6,6%

Wahlbeteiligung in %:

0,3%
4,8%

Wahlbeteiligung in %:

0,3%
7,8%

Wahlbeteiligung in %:

0,7%
0,5%

Wahlbeteiligung in %:

3,6%
1,9%
4,0%
2,3%
5,9%
2,4%

Wahlbeteiligung in %:

2,3%
3,7%

Wahlbeteiligung in %:

26,5%
14,6%
23,2%
17,1%
27,7%
15,4%

Wahlbeteiligung in %:

12,9%
12,2%
9,6%
8,7%
13,5%
5,7%
11,4%
6,8%
11,5%
5,4%

Wahlbeteiligung in %:

74,8%
68,4%

Wahlbeteiligung in %:

183,3%
187,9%
157,9%
150,3%
150,5%
156,8%

Wahlbeteiligung in %:

37,8%
28,9%

Wahlbeteiligung in %:

78,1%
75,5%
74,9%
62,7%
60,0%
55,8%

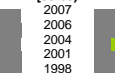
Arbeitslose

Wahlbeteiligung in %:

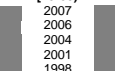
11,1%
11,4%
12,9%
8,2%
8,4%
9,6%

Altersverteilung

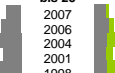
[55-65]



[25-55]



bis 25



Besondere Teilesamtheiten

Wahlbeteiligung in %:



Schwerbehindert



Langzeitarbeitslos

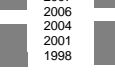


Ausländer

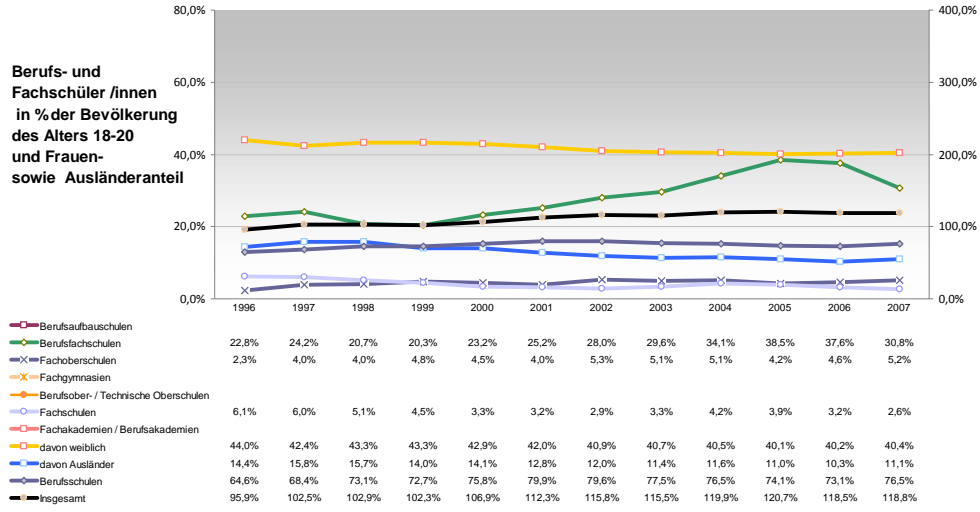


Fluktuation der Arbeitslosigkeit

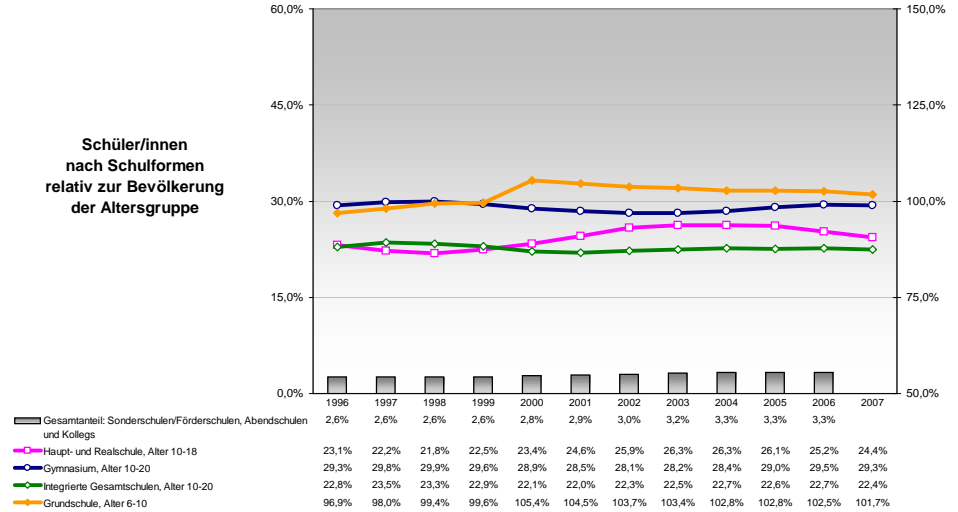
Wahlbeteiligung in %:



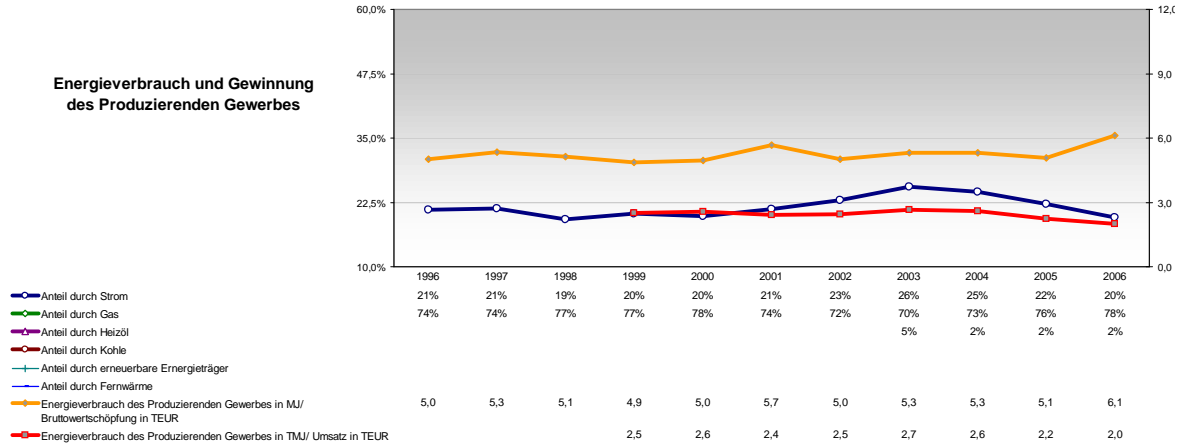
Berufs- und Fachschüler/innen in % der Bevölkerung des Alters 18-20 und Frauen- sowie Ausländeranteil



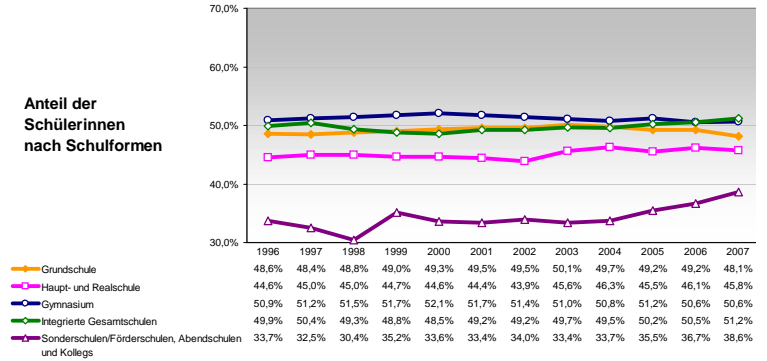
Schüler/innen nach Schulformen relativ zur Bevölkerung der Altersgruppe



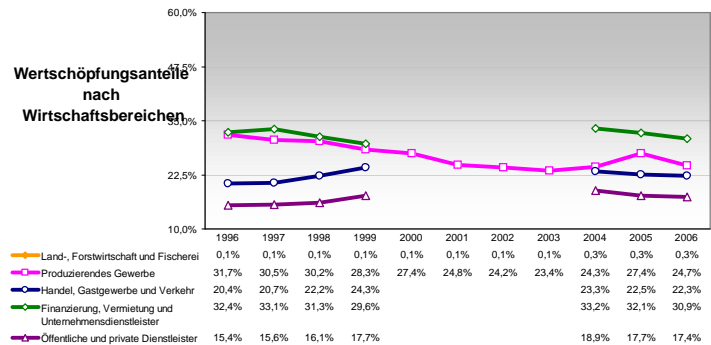
Energieverbrauch und Gewinnung des Produzierenden Gewerbes



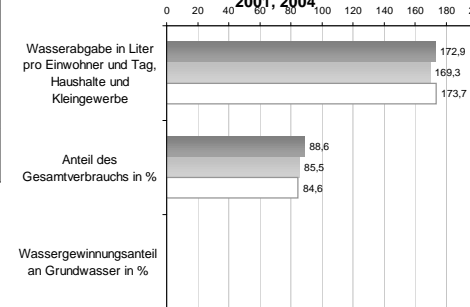
Anteil der Schülerinnen nach Schulformen



Wertschöpfungsanteile nach Wirtschaftsbereichen



Wasserabgabe und Wassergewinnung 1998, 2001, 2004



Anteil der Ausländer/innen nach Schulformen

