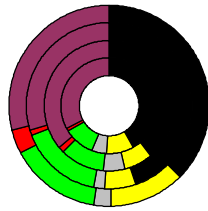


### Wahlergebnisse:

Anteile an den gültigen Stimmen

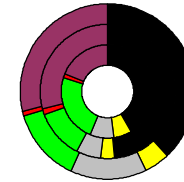


### Bundestagswahlen: 1994, 1998, 2002, 2005

- CDU/CSU
- FDP
- Sonstige
- Grüne
- PDS
- SPD

Wahlbeteiligung  
in %:

1994	76,9
1998	80,3
2002	77,7
2005	74,7



### Europawahlen: 1994, 1999, 2004

- CDU/CSU
- FDP
- Sonstige
- Grüne
- PDS
- SPD

Wahlbeteiligung:  
in %:

1994	38,9
1999	58,9
2004	59,1

### Landtagswahlen: Wahlbeteiligung: in %:

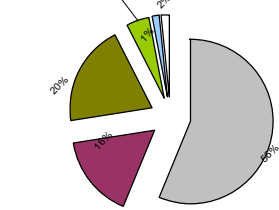
2008-09	57,0
2003-09	55,1
1998-09	67,7



### München, Landeshauptstadt, Kreisfreie Stadt

Wert 2007

Fläche in km <sup>2</sup>	310,4
Flächenanteil in %	0,87
Bevölkerung	1.311.573
Bevölkerungsanteil in %	15,95
Ausländerquote	23,5%
Bevölkerungsdichte (Einwohner pro km <sup>2</sup> )	422,5



### Bodennutzung 2004

- Siedlung und Gewerbe
- Verkehr
- Landwirtschaft
- Wald
- Wasser
- Rest



	m	w
2007	2,1%	2,0%
2005	1,9%	1,8%
2002	1,7%	1,5%
1999	1,6%	1,5%
1995	1,2%	1,2%

	m	w
2007	1,1%	1,1%
2005	1,2%	1,2%
2002	1,4%	1,4%
1999	1,4%	1,5%
1995	1,4%	1,4%

	Zuzüge	Fortzüge
2007	4,7%	5,3%
2005	4,5%	5,2%
2002	4,6%	5,3%
1999	4,8%	5,6%
1995	4,0%	5,3%

	m	w
2007	20,9%	12,0%
2005	19,5%	11,9%
2002	20,9%	14,1%
1999	21,9%	14,9%
1995	16,4%	13,7%

	m	w
2007	3,9%	4,7%
2005	3,8%	4,6%
2002	4,0%	4,9%
1999	4,3%	6,0%
1995	4,6%	5,7%

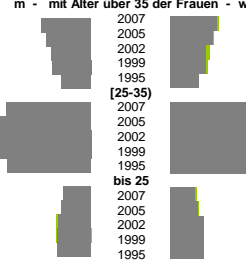
	Zuzüge	Fortzüge
2007	159%	166%
2005	169%	164%
2002	187%	161%
1999	1	1
1995	98%	200%
2007	95%	197%
2005	104%	193%
2002	1	1
1999	107%	196%
1995	106%	193%
2007	106%	193%

	m	w
2007	7,4%	6,6%
2005	7,6%	6,8%
2002	8,8%	7,2%
1999	9,8%	7,2%
1995	10,2%	7,7%

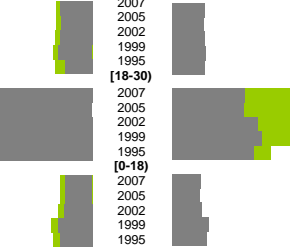
	m	w
2007	1,9%	1,1%
2005	2,0%	1,0%
2002	2,5%	1,2%
1999	2,7%	1,4%
1995	3,1%	1,7%

	m	w
2007	1,1%	0,6%
2005	1,3%	0,7%
2002	1,2%	0,7%
1999	1,2%	0,6%
1995	1,5%	0,7%

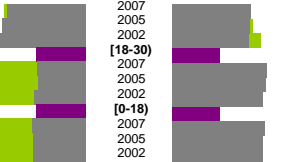
### Geburten



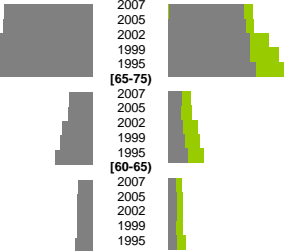
### Wanderungen über die Kreisgrenzen relativ zur Bevölkerung mit Alter über 30



### Quoten m/w mit Alter über 30



### Sterbehäufigkeiten



	m	w
2007	7,5%	6,8%
2005	9,3%	8,3%
2002	8,4%	6,7%
1999	5,7%	4,6%
1995	8,4%	6,4%

	m	w
2007	8,7%	8,3%
2005	9,4%	8,5%
2002	8,0%	6,3%
1999	14,3%	10,9%
1995	18,1%	12,1%

	m	w
2007	37,8%	34,7%
2005	37,6%	33,5%
2002	42,1%	33,5%
1999	35,8%	29,6%
1995	34,6%	26,3%

	m	w
2007	5,7%	4,8%
2005	6,1%	4,9%
2002	6,2%	3,9%
1999	5,8%	3,6%
1995	5,3%	3,6%

	m	w
2007	1,7%	12,9%
2005	1,7%	12,8%
2002	0,9%	10,5%
1999	0,8%	11,1%
1995	0,5%	9,2%

	m	w
2007	2,9%	2,4%
2005	2,8%	2,3%
2002	2,6%	1,8%
1999	3,2%	2,3%
1995	3,2%	2,1%

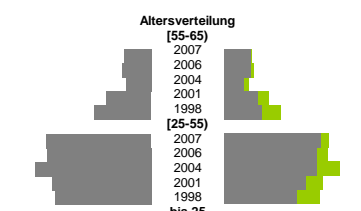
	m	w
2007	20,6%	20,0%
2005	21,7%	19,9%
2002	14,8%	11,2%
1999	13,1%	11,1%
1995	18,4%	13,5%

	m	w
2007	20,4%	18,5%
2005	21,3%	17,8%
2002	22,4%	13,3%
1999	21,9%	12,6%
1995	23,0%	11,8%

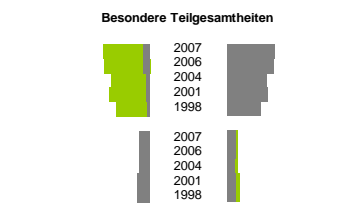
	insgesamt	m	w
2007	227,4%	218,6%	236,2%
2005	172,3%	168,2%	176,6%
2002	210,9%	198,8%	223,0%
1999	250,6%	230,3%	271,0%
1995	203,7%	191,7%	215,0%

	aus, in	Erwerbstätigkeit
2007	105,1%	82,8%
2005	78,8%	63,2%
2002	109,4%	97,4%
1999	125,0%	114,9%
1995	88,5%	83,2%

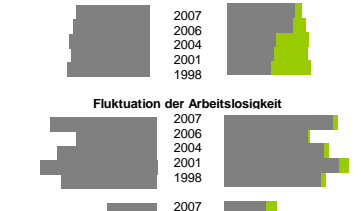
### Arbeitslose



### Altersverteilung



### Besondere Teilgesamtheiten



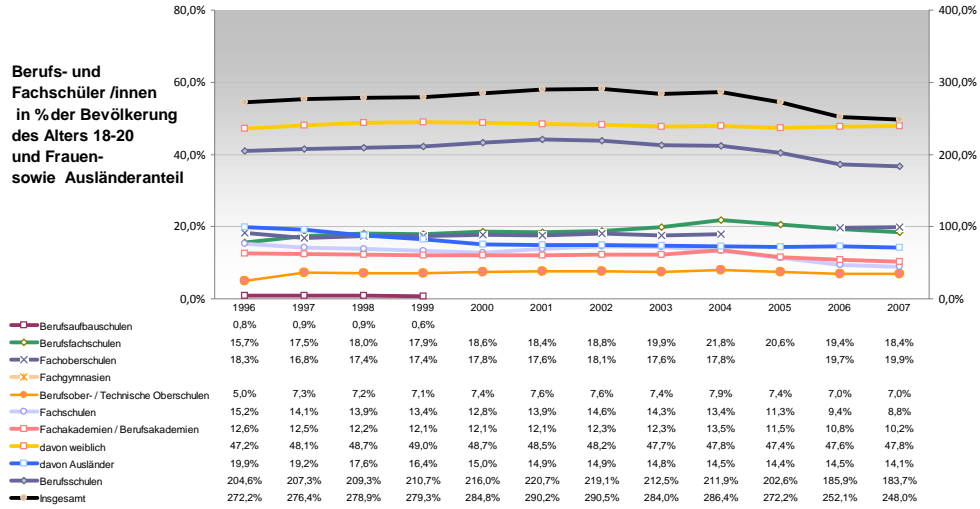
### Fluktuation der Arbeitslosigkeit



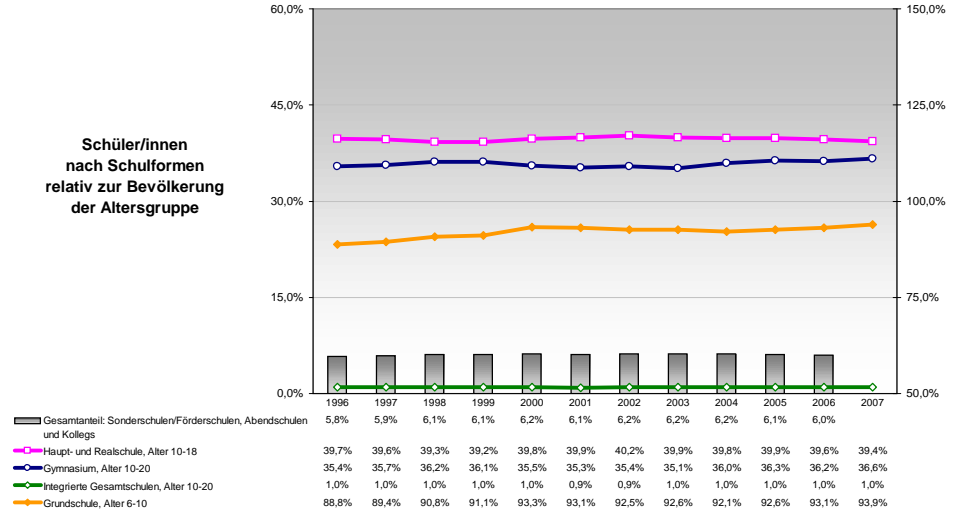
	m	w
2007	634.533	677.040
2005	6.761	19.377
2002	6.428	18.812
1999	5.988	17.894
1995	5.488	16.970
1990	5.362	16.666
1985	32.462	62.906
1980	30.807	63.228
1975	27.957	63.785
1970	26.244	63.994
1965	25.654	62.037
1960	60.871	74.176
1955	55.867	69.164
1950	48.213	60.842
1945	42.885	57.212
1940	41.202	62.865
1935	71.088	80.129
1930	75.610	82.512
1925	81.756	86.782
1920	83.727	88.692
1915	76.842	81.147
1910	82.980	85.032
1905	77.247	82.203
1900	75.879	82.568
1895	76.302	83.326
1890	91.389	91.863
1885	121.573	106.162
1880	119.521	104.969
1875	110.084	100.972
1870	96.179	92.519
1865	90.971	88.888
1860	113.456	116.671
1855	105.299	105.484
1850	110.788	102.952
1845	111.467	103.962
1840	128.109	117.015
1835	68.792	72.827
1830	62.659	66.034
1825	61.552	64.346
1820	56.919	59.953
1815	64.276	62.815
1810	46.114	43.925
1805	45.634	43.647
1800	45.036	43.034
1795	44.213	41.461
1790	43.613	41.455
1785	37.197	35.212
1780	35.718	34.074
1775	34.848	33.298
1770	33.427	32.078
1765	34.053	32.176



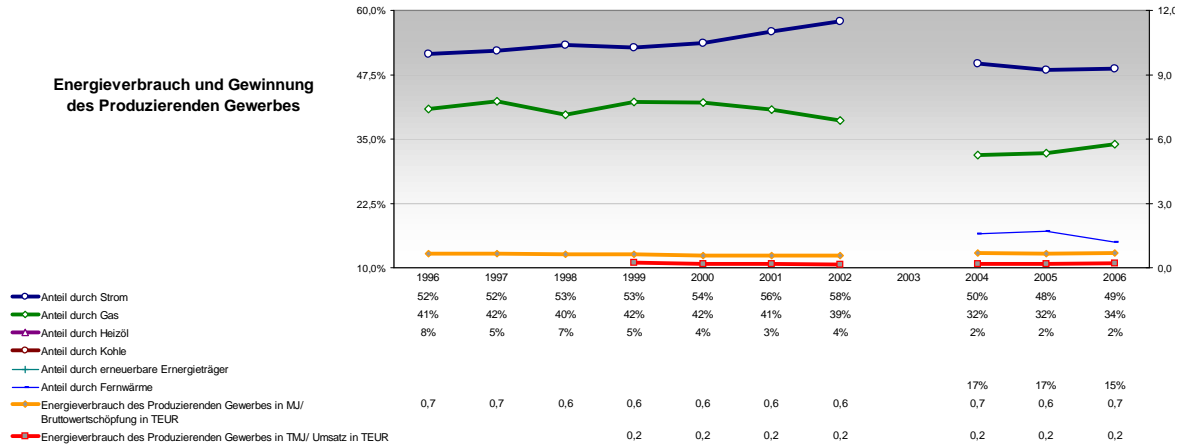
### Berufs- und Fachschüler/innen in % der Bevölkerung des Alters 18-20 und Frauen- sowie Ausländeranteil



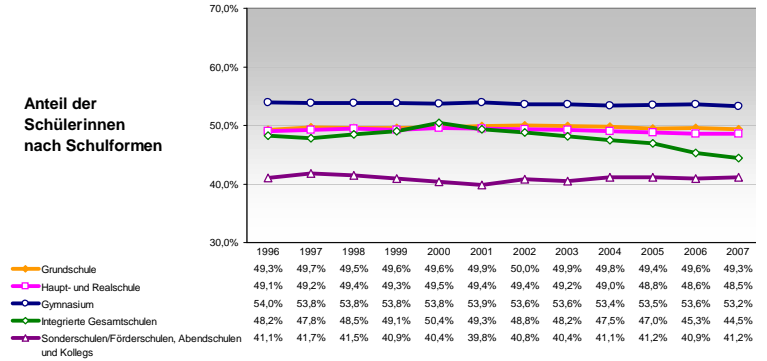
### Schüler/innen nach Schulformen relativ zur Bevölkerung der Altersgruppe



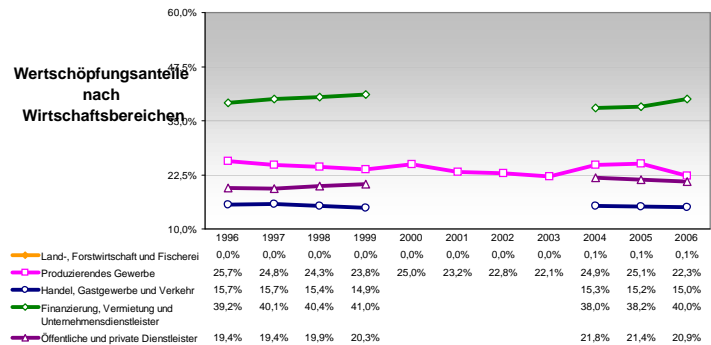
### Energieverbrauch und Gewinnung des Produzierenden Gewerbes



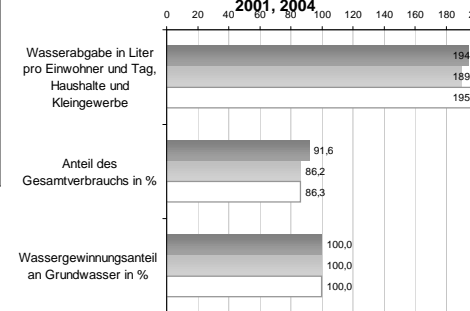
### Anteil der Schülerinnen nach Schulformen



### Wertschöpfungsanteile nach Wirtschaftsbereichen



### Wasserabgabe und Wassergewinnung 1998, 2001, 2004



### Anteil der Ausländer/innen nach Schulformen

