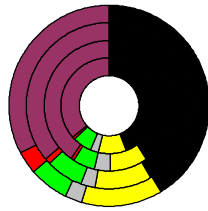


Wahlergebnisse:

Anteile an den gültigen Stimmen



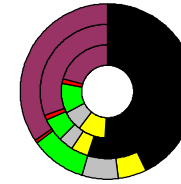
Bundestagswahlen:

1994, 1998, 2002, 2005

- CDU/CSU
- FDP
- Sonstige
- Grüne
- PDS
- SPD

Wahlbeteiligung in %:

1994	79,5
1998	81,9
2002	84,8
2005	83,0



Europawahlen:

1994, 1999, 2004

- CDU/CSU
- FDP
- Sonstige
- Grüne
- PDS
- SPD

Wahlbeteiligung in %:

1994	43,5
1999	45,6
2004	60,8

Neuss, Kreis

Fläche in km²
Flächenanteil in %

Bevölkerung
Bevölkerungsanteil in %
Ausländerquote

Bevölkerungsdichte (Einwohner pro km²)

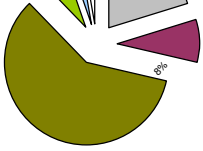
Wert 2007

Fläche in km ²	576,5
Flächenanteil in %	1,61
Bevölkerung	444.515
Bevölkerungsanteil in %	5,41
Ausländerquote	10,1%
Bevölkerungsdichte (Einwohner pro km ²)	77,1

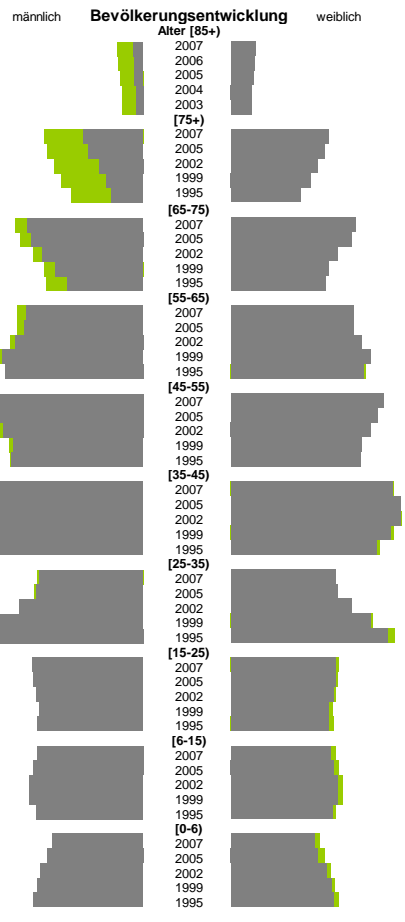


Bodennutzung 2004

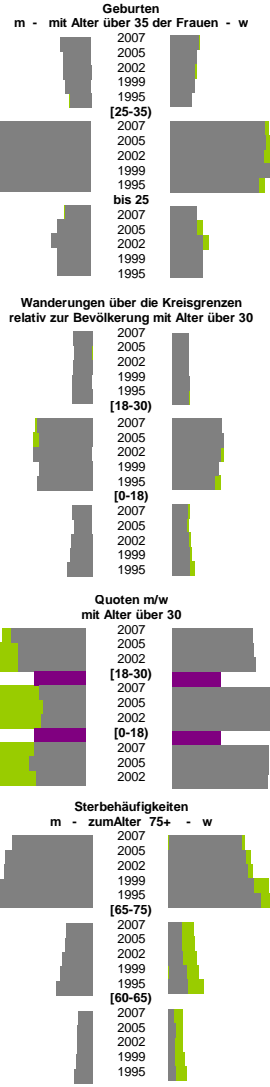
- Siedlung und Gewerbe
- Verkehr
- Landwirtschaft
- Wald
- Wasser
- Rest



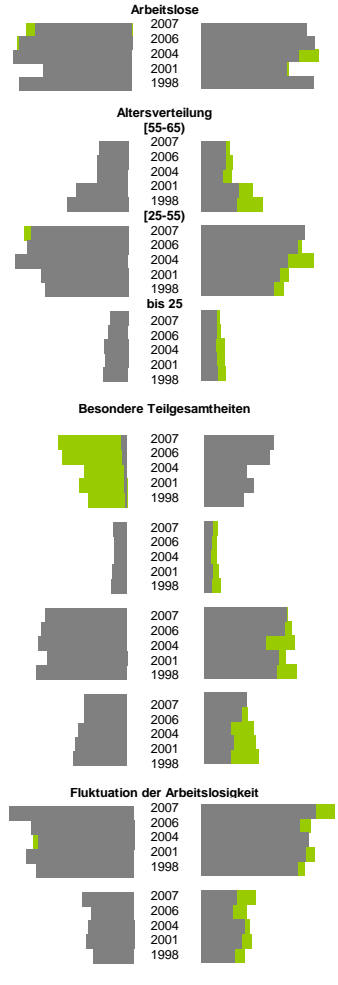
m	w
216.546	227.969
2.038	5.607
1.840	5.252
1.658	4.923
1.469	4.635
1.386	4.469
13.184	22.029
11.985	21.122
9.741	19.589
8.015	18.073
6.790	15.787
25.685	28.247
24.858	27.244
22.274	24.242
19.381	22.011
16.751	21.388
25.745	27.789
26.257	27.779
28.444	29.522
31.288	31.669
30.635	30.086
34.190	34.494
32.653	33.255
31.095	31.800
28.701	29.608
29.245	29.425
36.980	36.570
38.540	38.421
38.756	38.520
37.006	36.123
33.713	33.102
22.994	23.547
23.657	24.136
27.362	27.275
32.199	31.643
37.113	35.553
24.472	23.648
24.220	23.694
23.746	23.141
22.988	22.105
23.374	22.115
21.207	20.320
21.932	20.966
22.686	21.752
22.750	21.802
21.370	20.756
12.089	11.325
12.714	11.822
13.573	12.975
14.041	13.668
14.569	13.884



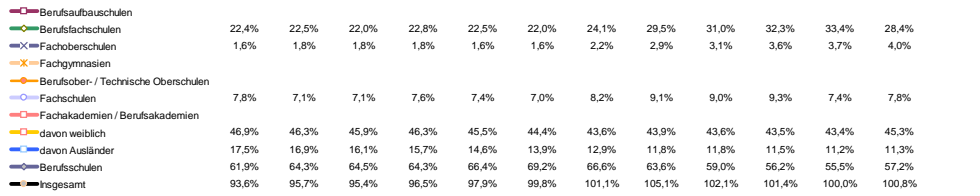
m	w
1,3%	1,3%
1,2%	1,2%
1,2%	1,1%
1,1%	1,1%
0,9%	0,9%
4,5%	4,4%
4,6%	4,4%
4,6%	4,3%
4,4%	4,6%
4,4%	4,1%
1,1%	1,2%
1,5%	1,2%
1,8%	1,5%
1,5%	1,5%
1,5%	1,5%
Zuzüge	Fortzüge
2,9%	2,9%
2,7%	2,8%
2,9%	2,9%
3,0%	2,9%
3,1%	2,7%
8,6%	8,8%
8,3%	9,2%
9,1%	8,5%
8,3%	8,2%
8,6%	7,5%
3,0%	2,7%
2,7%	2,6%
3,2%	2,9%
3,4%	3,0%
3,9%	3,0%
Zuzüge	Fortzüge
148%	166%
133%	168%
132%	171%
1	1
90%	210%
83%	214%
86%	210%
1	1
101%	200%
111%	200%
98%	197%
m	w
7,3%	6,9%
7,8%	7,3%
7,9%	7,5%
9,5%	8,1%
10,4%	8,7%
2,3%	1,2%
2,4%	1,2%
2,7%	1,3%
2,9%	1,6%
3,3%	1,8%
1,3%	0,5%
1,3%	0,6%
1,3%	0,6%
1,4%	0,5%
1,6%	0,6%



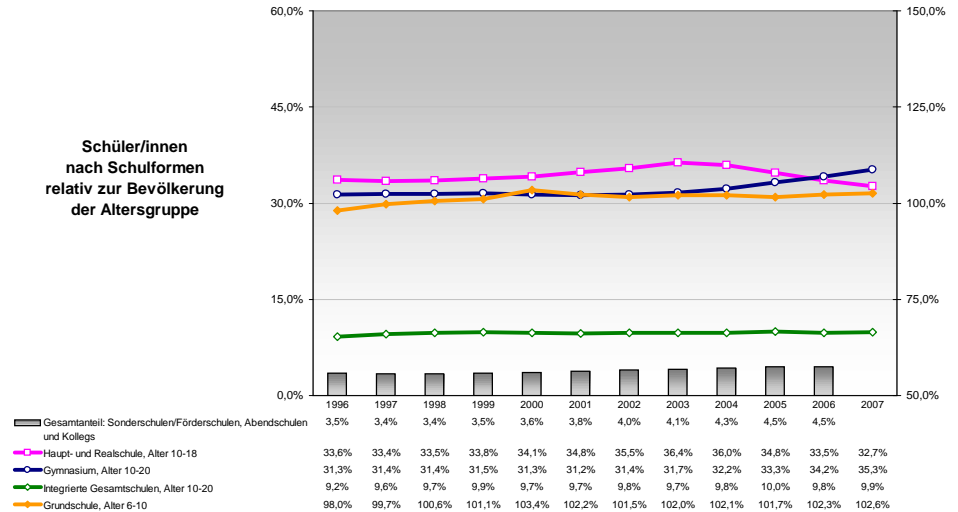
m	w
8,0%	8,8%
9,3%	9,4%
9,8%	8,1%
7,3%	7,1%
9,3%	9,3%
9,2%	7,7%
9,9%	7,7%
9,7%	6,6%
16,4%	11,8%
19,7%	11,4%
35,1%	37,5%
36,5%	35,1%
40,7%	31,2%
31,4%	28,4%
29,8%	26,3%
5,7%	4,8%
6,2%	4,7%
7,5%	4,3%
7,3%	4,7%
7,8%	5,0%
m	w
1,1%	17,1%
0,9%	16,1%
0,5%	10,4%
0,4%	12,0%
0,2%	9,7%
3,2%	2,0%
3,0%	1,8%
3,0%	1,5%
3,5%	2,0%
3,7%	1,7%
20,5%	20,3%
21,5%	19,8%
22,3%	15,1%
20,1%	18,5%
22,8%	17,9%
10,4%	10,3%
10,7%	9,0%
12,0%	6,5%
12,7%	7,1%
13,4%	6,6%
insgesamt	195,5%
186,3%	168,1%
174,0%	183,1%
194,6%	177,8%
175,8%	163,4%
aus, in Erwerbstätigkeit	
92,1%	59,6%
76,7%	52,9%
82,7%	74,0%
86,0%	68,0%
73,0%	57,5%



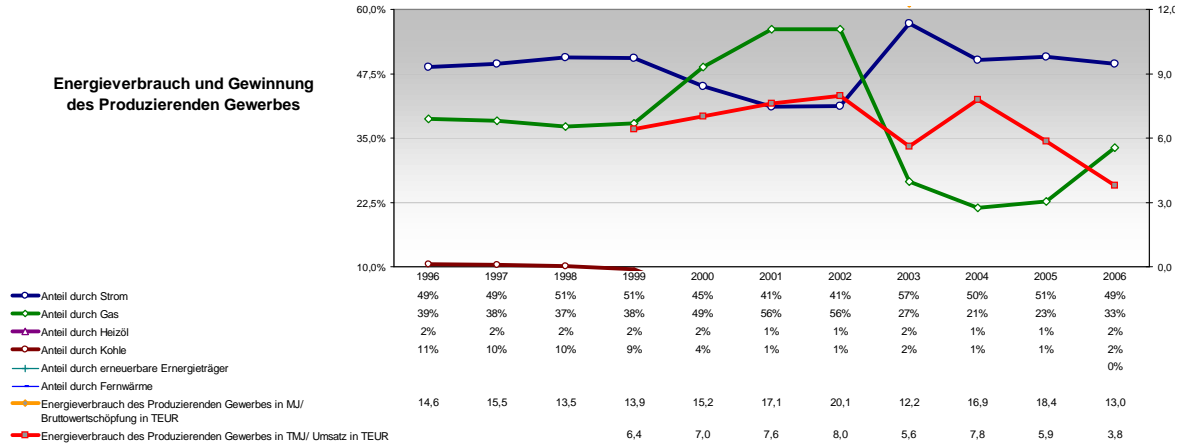
Berufs- und Fachschüler/innen in % der Bevölkerung des Alters 18-20 und Frauen- sowie Ausländeranteil



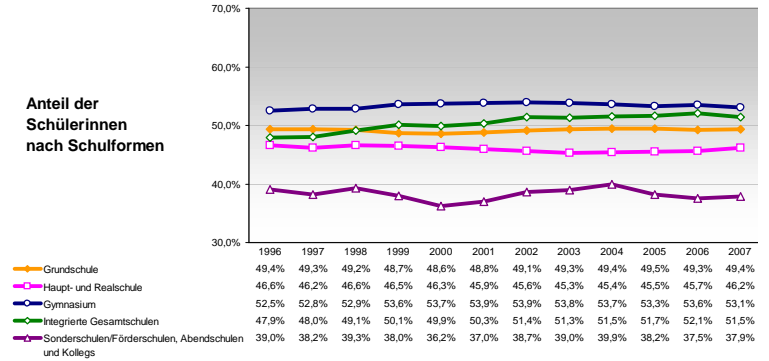
Schüler/innen nach Schulformen relativ zur Bevölkerung der Altersgruppe



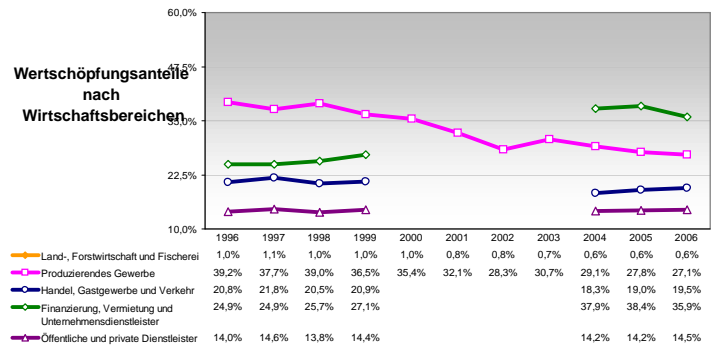
Energieverbrauch und Gewinnung des Produzierenden Gewerbes



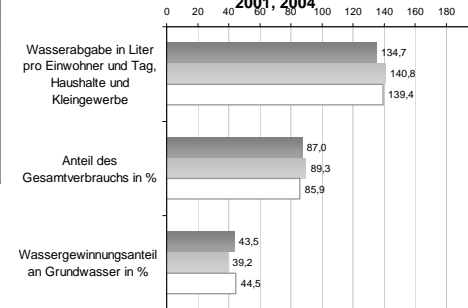
Anteil der Schülerinnen nach Schulformen



Wertschöpfungsanteile nach Wirtschaftsbereichen



Wasserabgabe und Wassergewinnung 1998, 2001, 2004



Anteil der Ausländer/innen nach Schulformen

