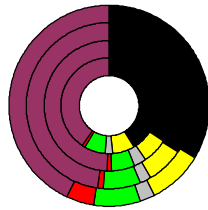


Wahlergebnisse:

Anteile an den gültigen Stimmen



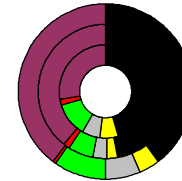
Bundestagswahlen:

1994, 1998, 2002, 2005

- CDU/CSU
- FDP
- Sonstige
- Grüne
- PDS
- SPD

Wahlbeteiligung in %:

79,4
81,0
83,9
81,8



Europawahlen:

1994, 1999, 2004

- CDU/CSU
- FDP
- Sonstige
- Grüne
- PDS
- SPD

Wahlbeteiligung in %:

40,1
44,2
52,7

Landtagswahlen:

Wahlbeteiligung in %:

57,1 2008-01
67,0 2003-02
73,8 1998-03

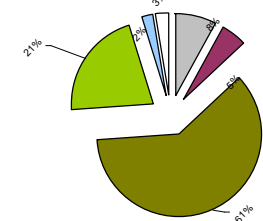


Niedersachsen

Fläche in km²
133,37

Bevölkerung
7.971.684
Bevölkerungsanteil in %
96,96
Ausländerquote
6,6%

Bevölkerungsdichte (Einwohner pro km²)
16,7



Bodennutzung 2004

- Siedlung und Gewerbe
- Verkehr
- Landwirtschaft
- Wald
- Wasser
- Rest



m w
3.911.545 4.060.139

47.551 129.495
44.147 123.335
40.151 115.443
36.759 108.531
35.242 106.451

246.445 443.633
230.989 439.226
200.252 424.151
176.362 404.371
158.308 370.137

442.810 485.678
419.406 466.026
367.722 421.430
326.231 400.316
301.433 422.467

458.254 459.830
459.614 459.689
484.189 486.192
522.320 522.726
490.776 495.638

596.244 583.293
568.019 555.715
538.031 523.090
492.028 475.951
486.110 463.561

651.868 630.779
683.036 657.129
680.880 650.371
637.304 607.221
570.455 543.652

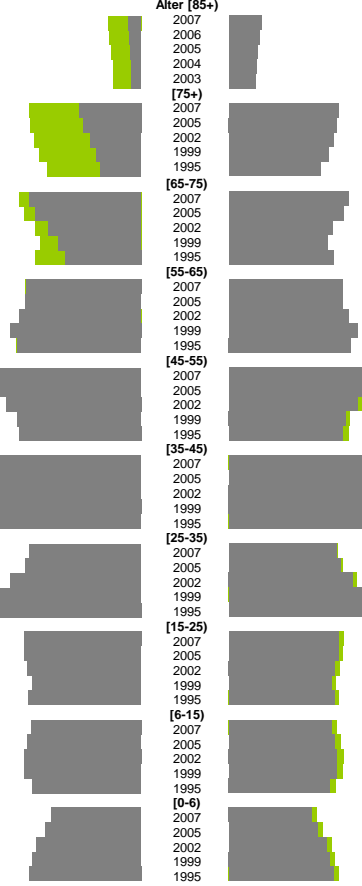
441.503 435.480
459.774 451.994
518.437 503.660
599.358 572.681
685.387 638.355

466.372 444.225
463.121 443.227
449.865 431.570
432.679 414.964
446.567 428.142

394.418 374.358
407.124 386.738
418.479 396.316
415.934 392.685
389.965 368.226

213.631 202.863
226.875 216.244
249.101 236.736
259.418 246.211
267.588 253.655

Bevölkerungsentwicklung



m w
1,1% 1,1%
1,1% 1,0%
1,1% 1,0%
1,2% 1,1%
1,0% 0,9%

1,4% 1,4%
1,6% 1,5%
1,7% 1,7%
1,7% 1,6%
1,6% 1,5%

Zuzüge Fortzüge
2,6% 2,5%
2,9% 2,7%
3,6% 3,3%
3,7% 3,4%
4,1% 3,5%

11,4% 11,5%
11,9% 12,0%
13,8% 12,8%
12,2% 11,7%
11,8% 10,7%

Zuzüge Fortzüge
127% 176%
122% 179%
114% 184%
1 1
94% 206%
94% 205%
95% 205%

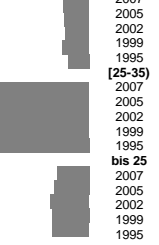
m w
8,0% 7,5%
8,3% 7,6%
9,1% 7,8%
10,0% 8,0%
11,6% 9,0%

2,3% 1,2%
2,4% 1,2%
2,8% 1,4%
3,0% 1,5%
3,4% 1,7%

1,3% 0,6%
1,4% 0,7%
1,4% 0,6%
1,4% 0,7%
1,8% 0,8%

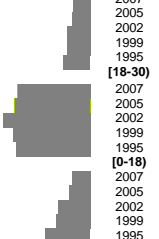
Geburten

m - mit Alter über 35 der Frauen - w



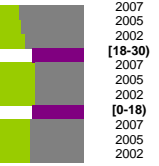
Wanderungen über die Kreisgrenzen

relativ zur Bevölkerung mit Alter über 30



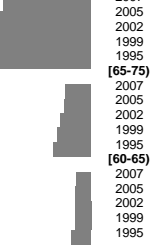
Quoten m/w

mit Alter über 30



Sterbehäufigkeiten

m - zum Alter 75+ - w



m w
9,5% 10,4%
11,7% 11,9%
11,8% 9,3%
10,3% 9,7%
12,2% 12,5%

m w
5,7% 5,7%
5,8% 5,6%
5,6% 4,5%
9,5% 8,2%
13,2% 9,0%

37,0% 38,2%
38,0% 36,1%
45,3% 32,4%
36,6% 30,7%
34,1% 29,6%

7,3% 6,0%
8,2% 6,4%
7,8% 4,5%
9,3% 5,8%
8,2% 5,9%

m w
Teilzeit
0,8% 14,2%

Schwerbehindert
2,1% 1,5%

Langzeitarbeitslos
2,3% 1,3%
2,6% 1,6%
3,0% 1,6%

Ausländer
15,8% 17,6%

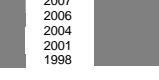
insgesamt
22,1% 15,3%
18,3% 17,3%
22,1% 18,7%

6,5% 6,0%
6,6% 5,6%
7,3% 3,9%
7,5% 4,2%
7,3% 3,8%

aus, in Erwerbstätigkeit
217,4% 177,0%
203,1% 191,1%
194,6% 170,9%
176,6% 155,9%

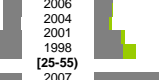
95,0% 57,5%
100,5% 76,7%
97,8% 69,2%
84,8% 59,3%

Arbeitslose

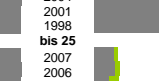


Altersverteilung

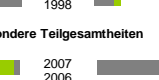
[55-65]



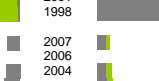
[25-55]



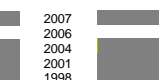
bis 25



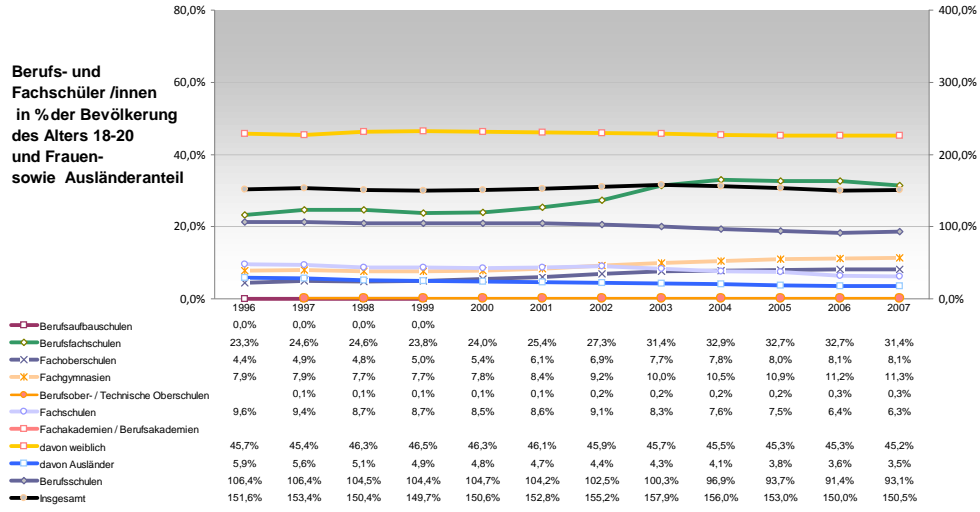
Besondere Teilgesamtheiten



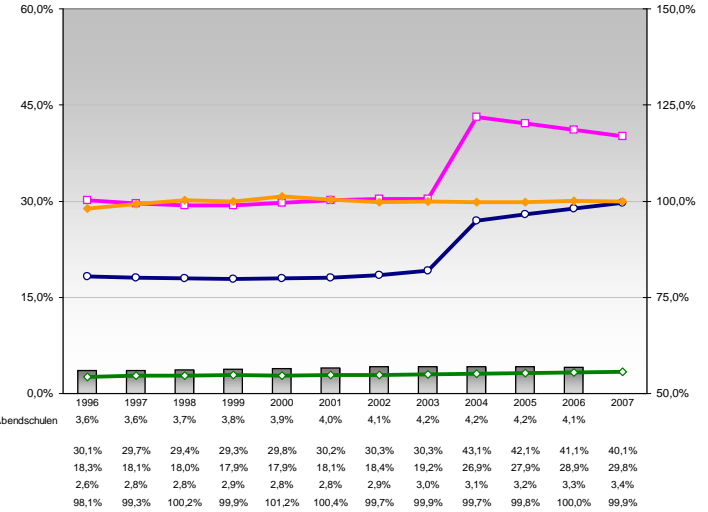
Fluktuation der Arbeitslosigkeit



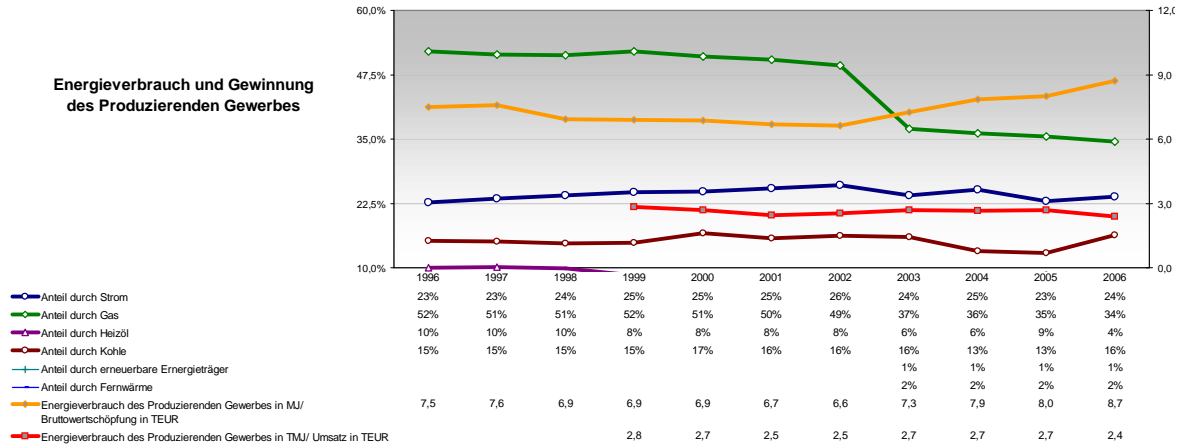
Berufs- und Fachschüler/innen in % der Bevölkerung des Alters 18-20 und Frauen- sowie Ausländeranteil



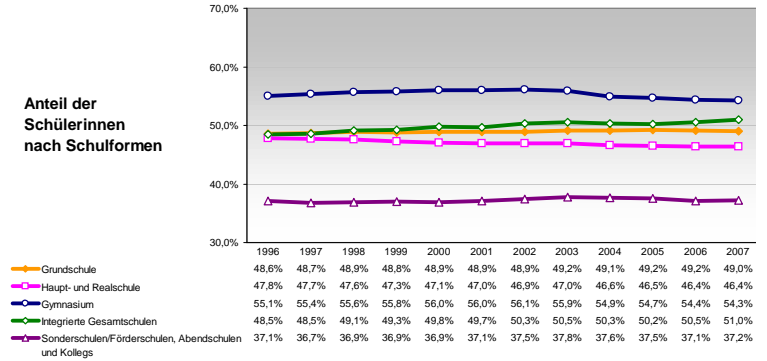
Schüler/innen nach Schulformen relativ zur Bevölkerung der Altersgruppe



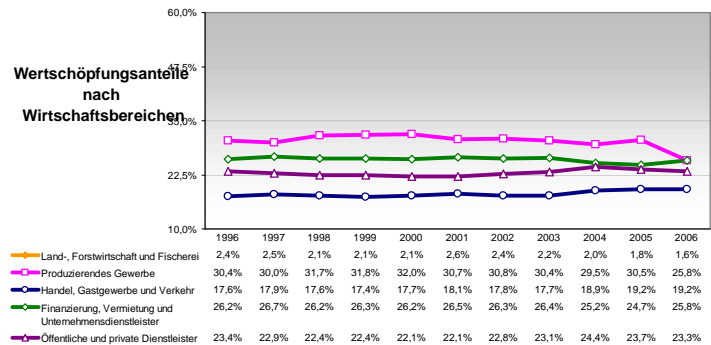
Energieverbrauch und Gewinnung des Produzierenden Gewerbes



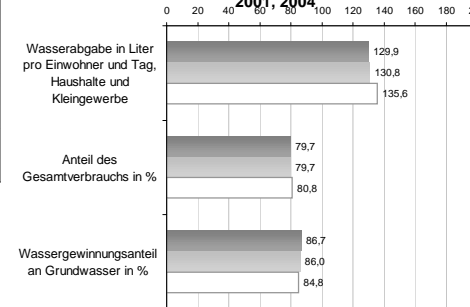
Anteil der Schülerinnen nach Schulformen



Wertschöpfungsanteile nach Wirtschaftsbereichen



Wasserabgabe und Wassergewinnung 1998, 2001, 2004



Anteil der Ausländer/innen nach Schulformen

