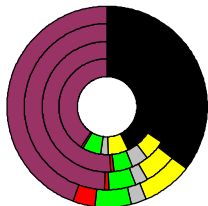


Wahlergebnisse:

Anteile an den gültigen Stimmen

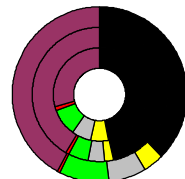


Bundestagswahlen: 1994, 1998, 2002, 2005

- CDU/CSU
- FDP
- Sonstige
- Grüne
- PDS
- SPD

Wahlbeteiligung
in %:

77,2
78,6
81,4
78,3



Europawahlen: 1994, 1999, 2004

- CDU/CSU
- FDP
- Sonstige
- Grüne
- PDS
- SPD

Wahlbeteiligung:
in %:

35,1
39,7
43,7

Landtagswahlen: Wahlbeteiligung: in %:

54,9 2008-01
65,0 2003-02
71,3 1998-03



Nienburg (Weser), Landkreis

Wert 2007

Fläche in km² 1.399,0
Flächenanteil in % 3,92

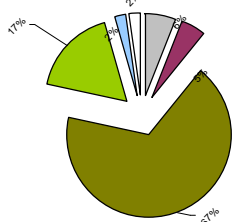
Bevölkerung 124.895
Bevölkerungsanteil in % 1,52
Ausländerquote 5,4%

Bevölkerungsdichte (Einwohner pro km²) 8,9



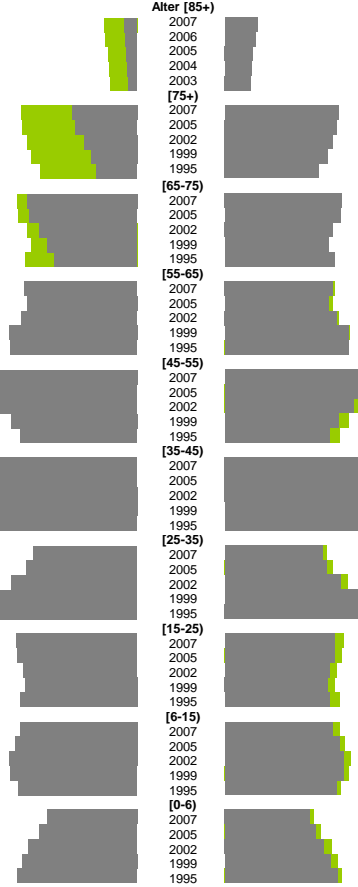
Bodennutzung 2004

- Siedlung und Gewerbe
- Verkehr
- Landwirtschaft
- Wald
- Wasser
- Rest



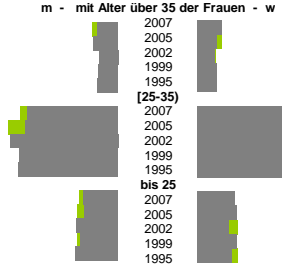
m	w
61.926	62.969
752	2.030
682	1.919
642	1.766
550	1.678
530	1.637
4.064	7.208
3.820	7.130
3.290	6.872
2.856	6.555
2.526	5.999
6.844	7.472
6.705	7.379
6.089	6.872
5.570	6.604
5.143	6.981
7.013	6.859
6.846	6.610
7.203	7.137
7.960	7.872
7.895	7.863
9.860	9.215
9.374	8.859
8.813	8.172
7.854	7.227
7.272	6.640
10.234	9.632
10.816	10.083
10.851	10.081
10.304	9.569
9.270	8.656
6.451	6.211
6.883	6.460
7.801	7.381
9.141	8.519
10.594	9.507
7.550	6.974
7.464	6.951
7.104	6.688
6.959	6.535
7.290	6.666
6.548	6.160
6.837	6.544
7.178	6.769
7.118	6.779
6.635	6.362
3.362	3.238
3.652	3.457
4.072	3.794
4.297	4.026
4.469	4.297

Bevölkerungsentwicklung



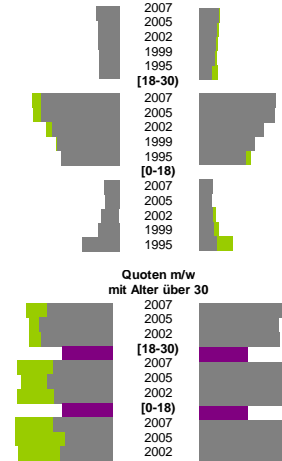
m	w
1,0%	1,2%
1,2%	0,9%
0,9%	0,9%
0,9%	0,9%
0,9%	1,0%
4,3%	4,7%
4,5%	5,3%
5,2%	4,5%
4,7%	4,7%
4,8%	4,7%
1,6%	1,8%
1,6%	1,9%
2,0%	1,5%
1,8%	1,9%
2,0%	1,7%
Zuzüge	Fortzüge
3,8%	3,7%
3,6%	3,2%
3,4%	3,1%
3,3%	2,8%
3,4%	2,3%
13,1%	14,6%
13,1%	14,5%
11,2%	12,2%
10,3%	10,5%
9,7%	8,8%
2,5%	2,5%
2,3%	2,4%
3,0%	2,5%
3,6%	2,7%
6,2%	3,3%
Zuzüge	Fortzüge
129%	171%
145%	164%
141%	166%
1	1
117%	189%
129%	181%
115%	189%
1	1
117%	192%
93%	194%
104%	188%
m	w
8,7%	8,4%
8,7%	8,2%
9,7%	8,2%
9,0%	9,0%
13,5%	9,7%
2,7%	1,3%
2,6%	1,6%
3,2%	1,2%
3,2%	1,4%
3,5%	1,9%
1,8%	0,5%
1,3%	0,7%
1,9%	0,7%
1,8%	0,5%
1,7%	1,0%

Geburten



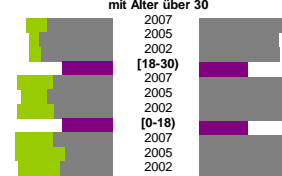
m	w
9,0%	9,6%
11,1%	10,9%
11,4%	8,0%
8,6%	7,7%
10,3%	10,9%
5,6%	4,6%
5,7%	4,4%
6,1%	3,6%
8,8%	7,4%
12,4%	7,4%

Wanderungen über die Kreisgrenzen relativ zur Bevölkerung mit Alter über 30



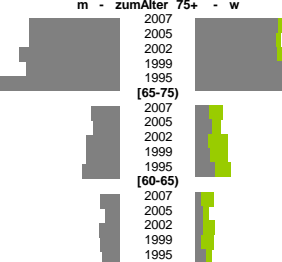
m	w
36,8%	37,7%
38,5%	35,3%
47,3%	29,4%
38,7%	29,0%
34,9%	29,0%
8,6%	6,7%
9,2%	6,8%
8,8%	4,8%
9,8%	6,4%
9,3%	6,9%

Quoten m/w mit Alter über 30

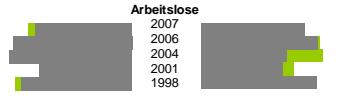


m	w
0,9%	19,7%
0,7%	17,3%
0,4%	11,3%
0,3%	12,7%
0,3%	10,0%
2,4%	1,4%
2,1%	1,2%
1,8%	0,8%
2,5%	1,4%
2,7%	1,1%
15,5%	17,7%
18,6%	16,7%
19,0%	10,8%
13,1%	12,4%
16,7%	14,9%
4,9%	4,4%
4,9%	3,9%
6,3%	2,5%
6,2%	3,0%
6,4%	3,5%

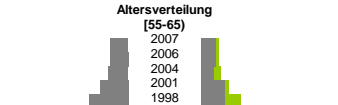
Sterbehäufigkeiten



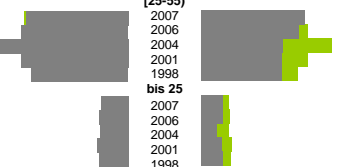
insgesamt	aus, in Erwerbstätigkeit
293,3%	233,1%
250,5%	200,6%
215,9%	207,5%
263,3%	216,7%
234,5%	196,4%
127,2%	71,3%
109,7%	61,4%
120,1%	92,2%
148,2%	95,5%
121,7%	80,2%



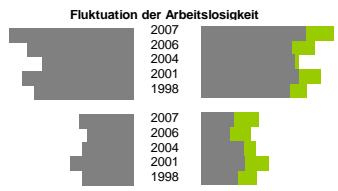
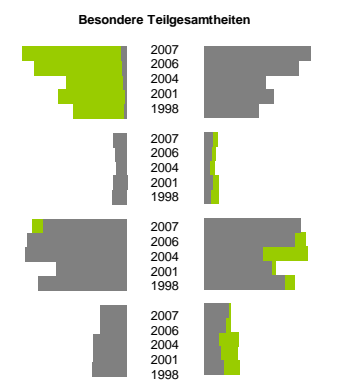
Arbeitslose



Altersverteilung

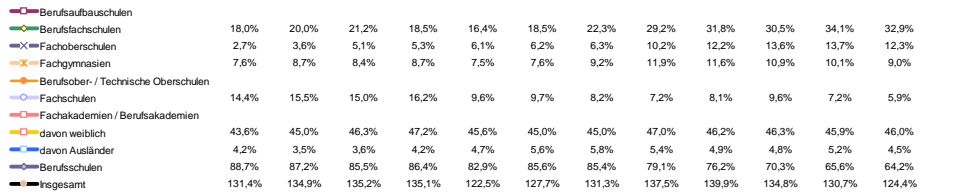


Besondere Teilesamtheiten

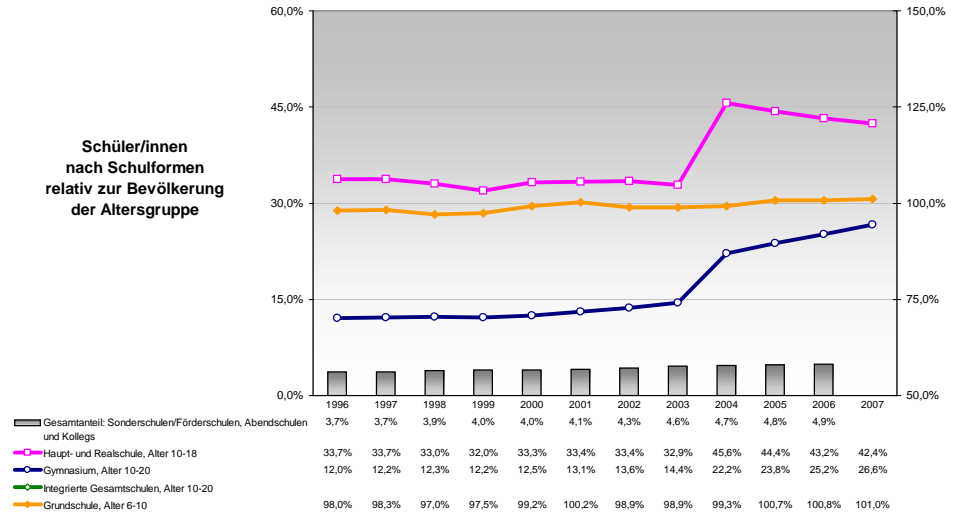


Fluktuation der Arbeitslosigkeit

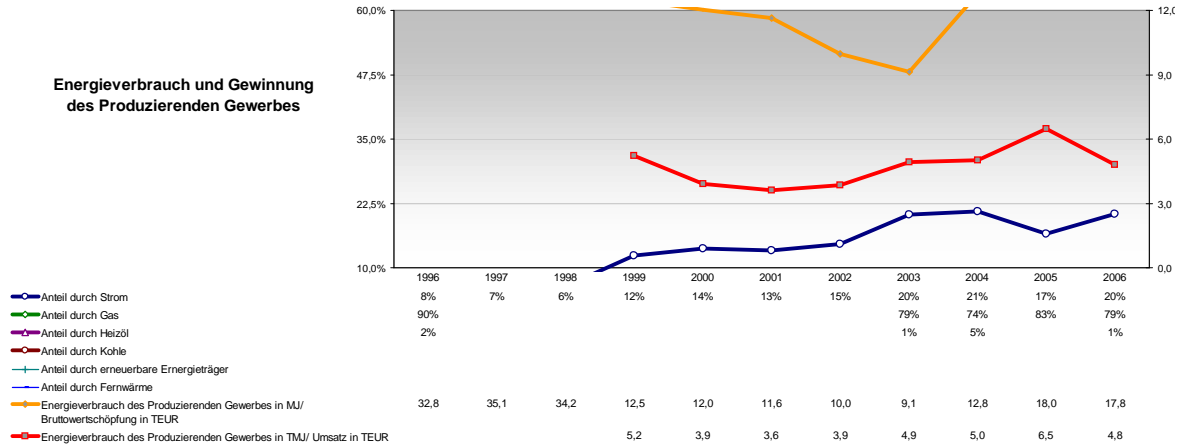
Berufs- und Fachschüler/innen in % der Bevölkerung des Alters 18-20 und Frauen- sowie Ausländeranteil



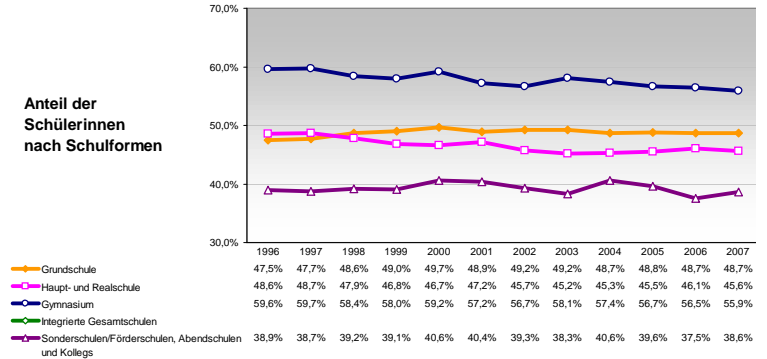
Schüler/innen nach Schulformen relativ zur Bevölkerung der Altersgruppe



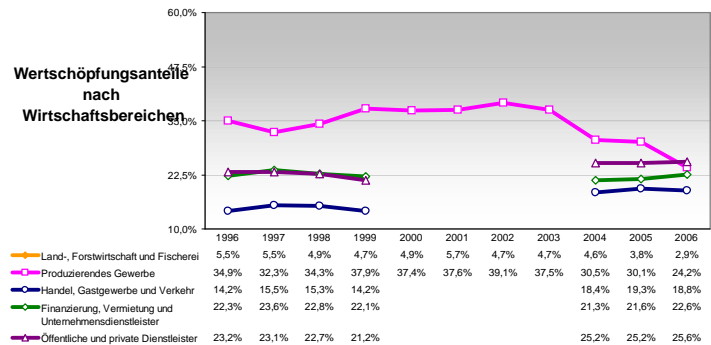
Energieverbrauch und Gewinnung des Produzierenden Gewerbes



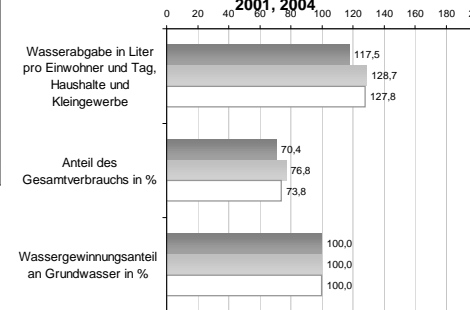
Anteil der Schülerinnen nach Schulformen



Wertschöpfungsanteile nach Wirtschaftsbereichen



Wasserabgabe und Wassergewinnung 1998, 2001, 2004



Anteil der Ausländer/innen nach Schulformen

