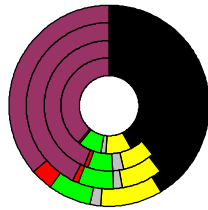


Wahlergebnisse:

Anteile an den gültigen Stimmen

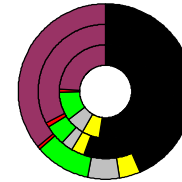


Bundestagswahlen: 1994, 1998, 2002, 2005

- CDU/CSU
- FDP
- Sonstige
- Grüne
- PDS
- SPD

Wahlbeteiligung
in %:

78,2
80,4
81,2
78,6



Europawahlen: 1994, 1999, 2004

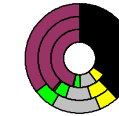
- CDU/CSU
- FDP
- Sonstige
- Grüne
- PDS
- SPD

Wahlbeteiligung:
in %:

35,2
35,4
49,7

Landtagswahlen:
Wahlbeteiligung:
in %:

67,9 2005-02
69,9 2000-02
71,8 1996-03

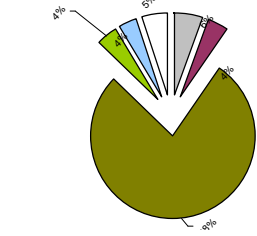


Nordfriesland, Landkreis

Fläche in km² 2.083,1
Flächenanteil in % 5,83

Bevölkerung 166.727
Bevölkerungsanteil in % 2,03
Ausländerquote 4,2%

Bevölkerungsdichte (Einwohner pro km²) 8,0



Bodennutzung 2004

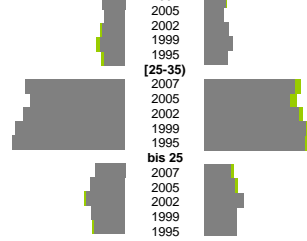
- Siedlung und Gewerbe
- Verkehr
- Landwirtschaft
- Wald
- Wasser
- Rest



	m	w
2007	1,1%	1,1%
2005	1,0%	1,0%
2002	1,1%	1,2%
1999	1,2%	1,4%
1995	1,0%	1,1%

Geburten

m - mit Alter über 35 der Frauen - w



	m	w
2007	9,8%	9,9%
2005	12,3%	11,6%
2002	12,9%	8,9%
1999	10,3%	7,7%
1995	11,5%	10,4%

Arbeitslose

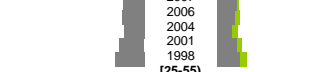
2007
2006
2004
2001
1998



Altersverteilung

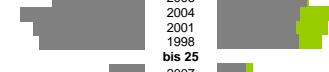
[55-65]

2007
2006
2004
2001
1998



[25-55]

2007
2006
2004
2001
1998



bis 25

2007
2006
2004
2001
1998



Besondere Teilgesamtheiten

m w

Teilzeit 0,2% 6,5%

Schwerbehindert 0,7% 12,0%

0,6% 12,5%

0,4% 12,4%

Schwerbehindert 0,8% 0,9%

2,3% 1,3%

2,4% 1,5%

2,8% 1,7%

Langzeitarbeitslos 1,7% 3,2%

17,2% 9,0%

11,0% 8,4%

14,0% 11,5%

Ausländer 1,8% 2,0%

2,4% 2,3%

3,3% 1,7%

3,8% 1,9%

4,7% 1,9%

insgesamt 162,9% 133,4%

237,3% 247,2%

255,2% 259,9%

246,8% 226,3%

aus, in Erwerbstätigkeit 105,8% 75,1%

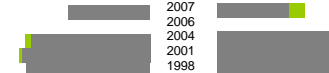
147,8% 141,3%

156,8% 150,4%

148,0% 129,6%

Fluktuation der Arbeitslosigkeit

2007
2006
2004
2001
1998



m w

81.585 85.142

1.101 2.871
1.047 2.775
950 2.580
882 2.364
871 2.296

5.415 9.352
5.113 9.357
4.478 8.958
3.927 8.537
3.435 7.691

9.945 10.893
9.221 10.209
7.795 8.983
6.808 8.398
6.350 8.766

9.711 10.223
9.832 10.273
10.550 10.876
11.204 11.390
10.148 10.511

11.255 11.717
10.829 11.124
10.421 10.521
9.786 9.720
9.908 9.653

13.790 12.989
14.137 13.368
13.350 12.923
11.945 11.853
10.642 10.328

8.684 8.433
9.213 8.973
10.895 10.079
12.909 11.554
14.037 12.446

9.789 8.998
9.569 8.889
9.021 8.583
9.175 8.395
9.786 8.714

8.577 8.238
8.826 8.450
9.270 8.519
9.011 8.341
8.082 7.438

4.419 4.299
4.751 4.722
5.264 5.192
5.694 5.327
5.796 5.317

Bevölkerungsentwicklung

männlich weiblich

Alter [85+]
2007
2006
2005
2004
2003

[75+]
2007
2005
2002
1999
1995

[65-75]
2007
2005
2002
1999
1995

[55-65]
2007
2005
2002
1999
1995

[45-55]
2007
2005
2002
1999
1995

[35-45]
2007
2005
2002
1999
1995

[25-35]
2007
2005
2002
1999
1995

[15-25]
2007
2005
2002
1999
1995

[6-15]
2007
2005
2002
1999
1995

[0-6]
2007
2005
2002
1999
1995

	m	w
2007	1,4%	1,3%
2005	1,7%	1,5%
2002	1,8%	1,9%
1999	1,6%	1,6%
1995	1,5%	1,6%

Zuzüge Fortzüge

2007	2,8%	2,3%
2005	2,8%	2,2%
2002	3,0%	2,3%
1999	3,0%	2,4%
1995	2,9%	2,2%

11,0% 11,9%

2007	11,0%	11,7%
2005	11,2%	11,9%
2002	10,5%	10,7%
1999	12,0%	11,2%

2,8% 2,6%

2007	2,9%	2,3%
2005	3,1%	2,5%
2002	3,8%	2,9%
1999	4,7%	2,9%

Zuzüge Fortzüge

2007	113%	183%
2005	102%	190%
2002	97%	192%
1999	1	1
1995	86%	214%

84% 216%

2007	84%	214%
2005	76%	214%
2002	1	1
1999	107%	201%
1995	92%	208%

95% 189%

m w

2007	8,4%	7,8%
2005	8,1%	7,5%
2002	8,5%	7,7%
1999	9,2%	7,9%
1995	10,9%	10,2%

2,3% 1,1%

2007	2,3%	1,3%
2005	2,4%	1,5%
2002	2,7%	1,5%
1999	3,2%	1,8%

1,2% 0,5%

1,2% 0,6%

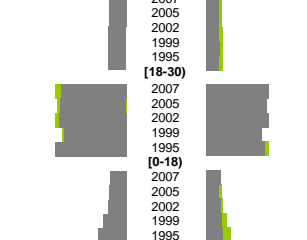
1,4% 0,7%

1,4% 0,8%

1,3% 0,6%

Wanderungen über die Kreisgrenzen

relativ zur Bevölkerung mit Alter über 30



m w

31,7% 35,4%

33,1% 32,4%

44,8% 29,9%

40,0% 28,2%

38,0% 29,7%

11,1% 9,2%

11,8% 10,2%

9,2% 5,2%

11,6% 6,2%

9,6% 6,4%

m w

0,2% 6,5%

0,7% 12,0%

0,6% 12,5%

0,4% 12,4%

Schwerbehindert 0,8% 0,9%

2,3% 1,3%

2,4% 1,5%

2,8% 1,7%

Langzeitarbeitslos 1,7% 3,2%

17,2% 9,0%

11,0% 8,4%

14,0% 11,5%

Ausländer 1,8% 2,0%

2,4% 2,3%

3,3% 1,7%

3,8% 1,9%

4,7% 1,9%

insgesamt 162,9% 133,4%

237,3% 247,2%

255,2% 259,9%

246,8% 226,3%

aus, in Erwerbstätigkeit 105,8% 75,1%

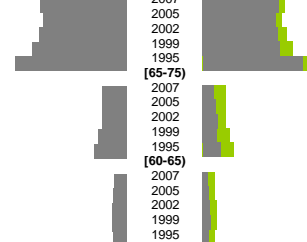
147,8% 141,3%

156,8% 150,4%

148,0% 129,6%

Sterbehäufigkeiten

m - zum Alter 75+ - w



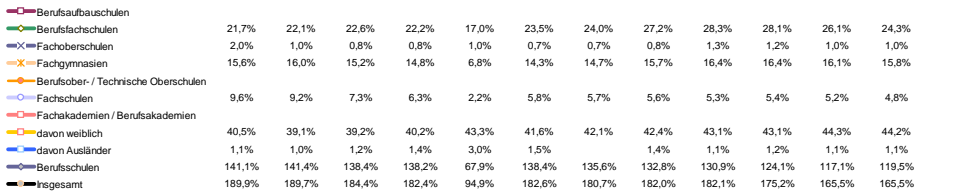
[65-75]

2007
2005
2002
1999
1995

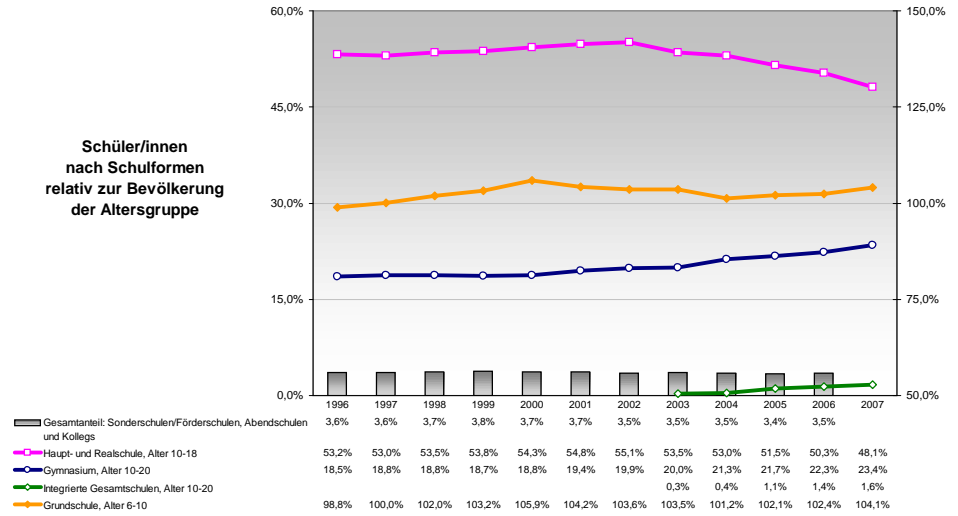
[60-65]

2007
2005
2002
1999
1995

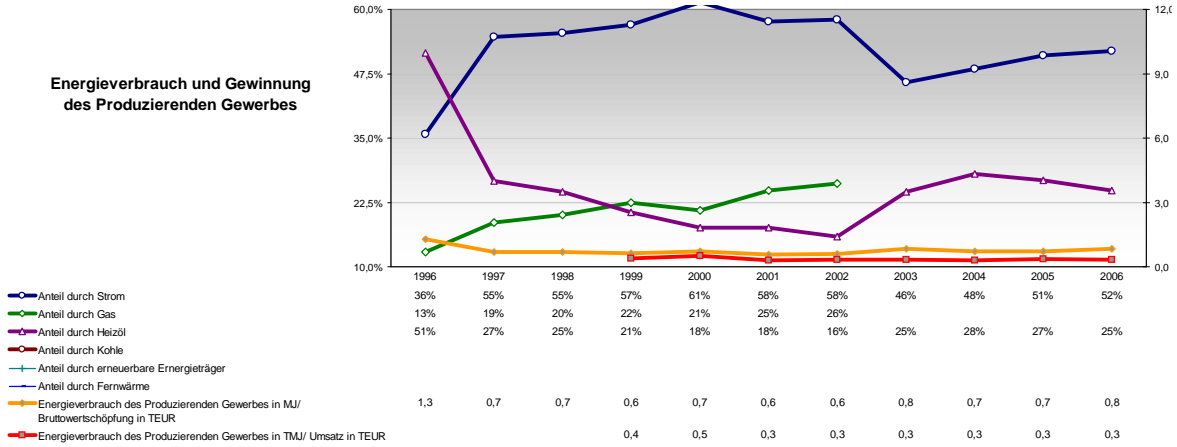
Berufs- und Fachschüler/innen in % der Bevölkerung des Alters 18-20 und Frauen- sowie Ausländeranteil



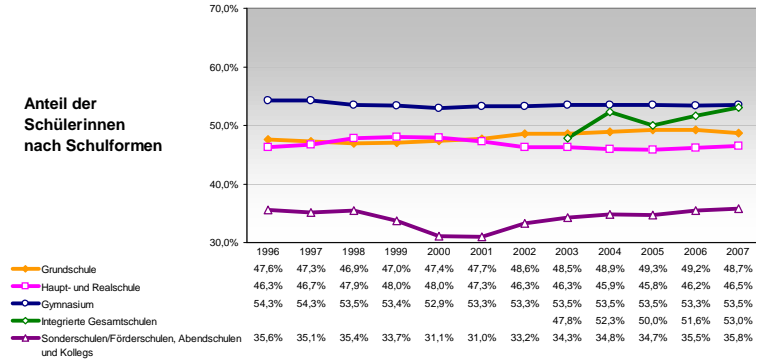
Schüler/innen nach Schulformen relativ zur Bevölkerung der Altersgruppe



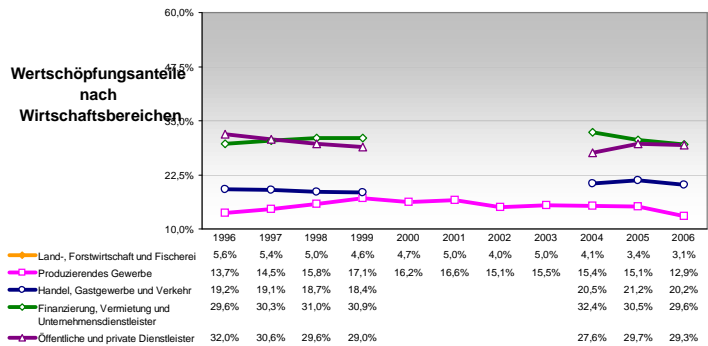
Energieverbrauch und Gewinnung des Produzierenden Gewerbes



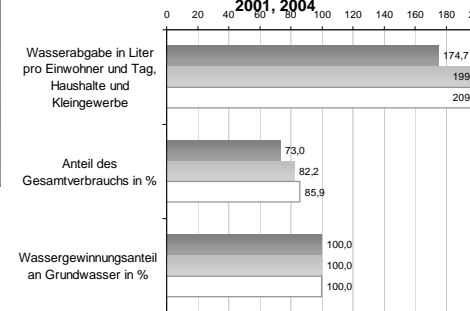
Anteil der Schülerinnen nach Schulformen



Wertschöpfungsanteile nach Wirtschaftsbereichen



Wasserabgabe und Wassergewinnung, 2001, 2004



Anteil der Ausländer/innen nach Schulformen

