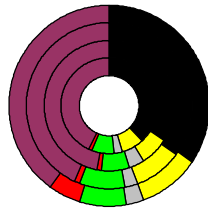


### Wahlergebnisse:

Anteile an den gültigen Stimmen

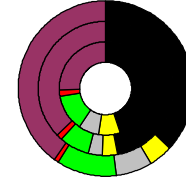


### Bundestagswahlen:

- CDU/CSU
- FDP
- Sonstige
- Grüne
- PDS
- SPD

Wahlbeteiligung  
in %:

78,3  
80,3  
83,9  
81,9



### Europawahlen:

- CDU/CSU
- FDP
- Sonstige
- Grüne
- PDS
- SPD

Wahlbeteiligung:  
in %:

41,1  
43,8  
59,5

Landtagswahlen:  
Wahlbeteiligung:  
in %:

63,0 2005-05  
56,7 2000-05  
64,0 1995-05



### Nordrhein-Westfalen

Wert 2007

Fläche in km<sup>2</sup> 34.086,5  
Flächenanteil in % 95,45

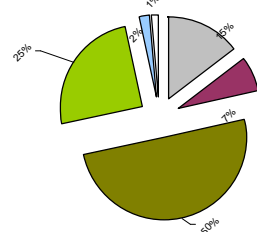
Bevölkerung 17.996.621  
Bevölkerungsanteil in % 218,89  
Ausländerquote 10,6%

Bevölkerungsdichte (Einwohner pro km<sup>2</sup>) 52,8



### Bodennutzung 2004

- Siedlung und Gewerbe
- Verkehr
- Landwirtschaft
- Wald
- Wasser
- Rest

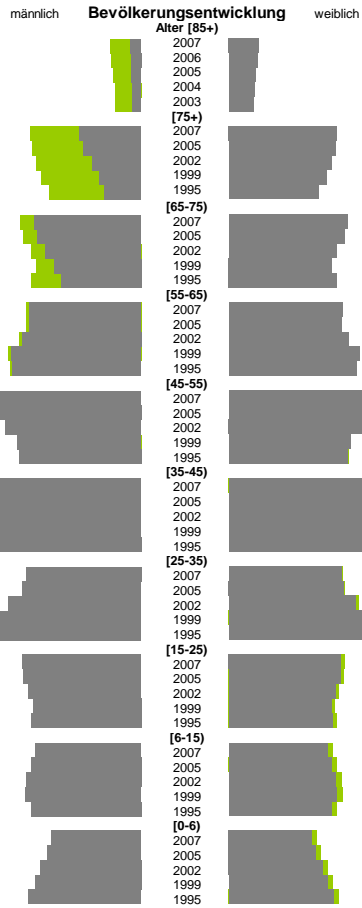


m w

8.774.797 9.221.824

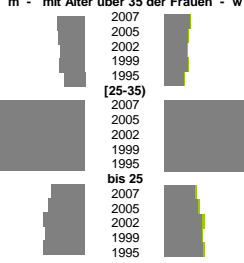
### Bevölkerungsentwicklung

Year	männlich	weiblich
2007	94.454	273.457
2006	86.952	259.535
2005	79.022	243.628
2004	71.799	229.780
2003	69.123	226.892
2002	549.641	991.361
2005	511.558	978.254
2002	431.885	937.622
1999	371.322	892.709
1995	325.355	818.409
2007	958.994	1.087.090
2005	932.191	1.059.160
2002	855.072	984.631
1999	778.457	943.521
1995	714.974	989.327
2007	998.913	1.036.271
2005	1.001.140	1.033.684
2002	1.065.440	1.097.387
1999	1.166.542	1.196.305
1995	1.152.473	1.170.097
2007	1.360.329	1.348.239
2005	1.295.878	1.293.370
2002	1.218.870	1.220.149
1999	1.110.678	1.113.353
1995	1.098.208	1.085.081
2007	1.471.016	1.427.664
2005	1.543.575	1.490.543
2002	1.555.036	1.494.879
1999	1.478.615	1.420.809
1995	1.336.878	1.298.711
2007	1.036.034	1.034.089
2005	1.063.855	1.058.645
2002	1.187.796	1.161.590
1999	1.368.216	1.313.840
1995	1.574.113	1.478.720
2007	1.064.413	1.028.133
2005	1.054.441	1.022.365
2002	1.010.574	979.656
1999	971.162	938.530
1995	990.115	950.205
2007	854.632	813.173
2005	890.904	846.943
2002	928.764	883.736
1999	933.747	888.618
1995	886.800	843.016
2007	480.825	455.804
2005	503.646	477.953
2002	545.236	518.032
1999	571.051	542.325
1995	605.295	575.268

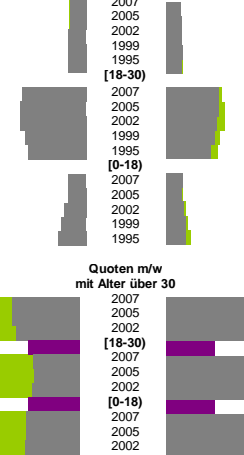


Year	m	w
2007	1,2%	1,2%
2005	1,1%	1,1%
2002	1,0%	1,0%
1999	1,1%	1,0%
1995	0,9%	0,9%
2007	4,4%	4,2%
2005	4,3%	4,1%
2002	4,3%	4,1%
1999	4,4%	4,2%
1995	4,3%	4,1%
2007	1,5%	1,4%
2005	1,6%	1,5%
2002	1,8%	1,7%
1999	1,7%	1,7%
1995	1,8%	1,8%
2003	2,5%	2,6%
2005	2,5%	2,6%
2002	2,7%	2,7%
1999	2,8%	2,8%
1995	2,8%	2,6%
2007	9,8%	9,3%
2005	10,2%	9,2%
2002	10,2%	8,9%
1999	9,5%	8,5%
1995	9,0%	7,8%
2007	2,7%	2,7%
2005	2,8%	2,7%
2002	3,4%	3,0%
1999	3,8%	3,3%
1995	4,2%	3,3%
2007	Zuzüge	Fortzüge
2005	133%	174%
2002	132%	174%
1999	125%	177%
1995	1	1
2007	90%	210%
2005	89%	209%
2002	92%	206%
1999	1	1
1995	105%	195%
2007	105%	195%
2005	107%	193%
2007	8,1%	7,2%
2005	8,3%	7,5%
2002	8,9%	7,9%
1999	10,1%	8,2%
1995	11,4%	8,7%
2007	2,5%	1,3%
2005	2,6%	1,3%
2002	2,9%	1,5%
1999	3,2%	1,6%
1995	3,5%	1,8%
2007	1,3%	0,7%
2005	1,4%	0,7%
2002	1,5%	0,7%
1999	1,5%	0,7%
1995	1,8%	0,8%

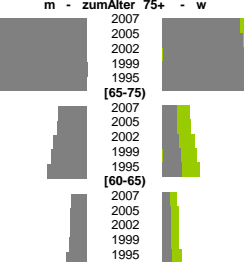
### Geburten



### Wanderungen über die Kreisgrenzen



### Sterblichkeitsraten



m w

2007 10,3% 10,9%

2005 12,7% 12,5%

2002 12,5% 9,7%

1999 10,0% 9,1%

1995 11,8% 11,6%

m w

2007 6,4% 5,9%

2005 6,9% 6,0%

2002 6,9% 4,8%

1999 11,6% 8,3%

1995 14,0% 8,6%

38,4% 37,5%

39,2% 35,0%

45,5% 31,2%

37,3% 29,3%

35,6% 28,1%

6,4% 5,3%

7,2% 5,7%

7,2% 4,3%

8,1% 5,5%

7,9% 5,7%

Teilzeit

0,8% 13,6%

0,8% 13,6%

0,4% 10,9%

0,3% 9,3%

Schwerbehindert

3,0% 2,0%

3,0% 2,0%

3,3% 1,8%

3,9% 2,1%

4,4% 2,1%

Langzeitarbeitslos

21,3% 20,7%

21,3% 20,7%

25,0% 16,0%

22,5% 18,1%

25,3% 18,6%

Ausländer

11,0% 9,7%

11,0% 8,6%

12,0% 6,2%

12,1% 6,6%

12,3% 6,2%

insgesamt

197,2% 166,9%

197,2% 166,9%

167,8% 169,2%

168,1% 157,0%

159,0% 148,4%

aus, in Erwerbstätigkeit

80,3% 50,3%

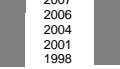
80,3% 50,3%

75,4% 62,8%

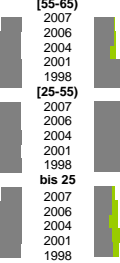
76,3% 59,4%

64,6% 49,9%

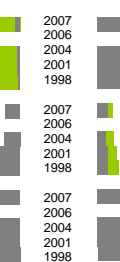
### Arbeitslose



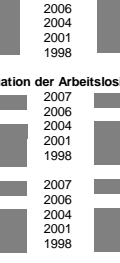
### Altersverteilung



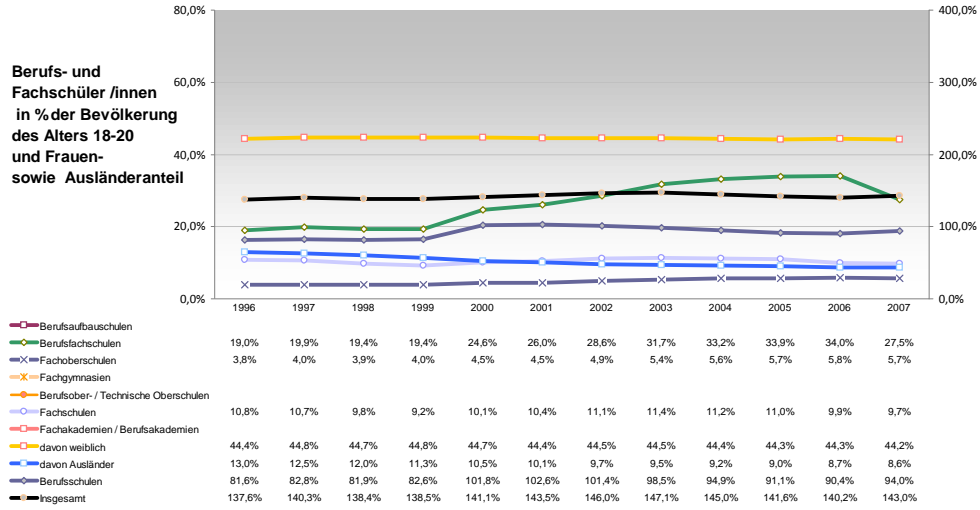
### Besondere Teilesamtheiten



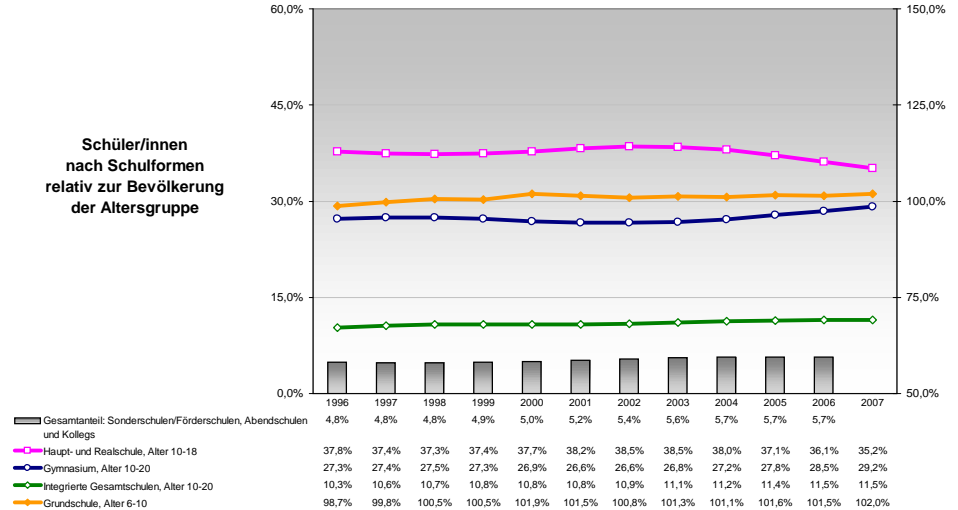
### Fluktuation der Arbeitslosigkeit



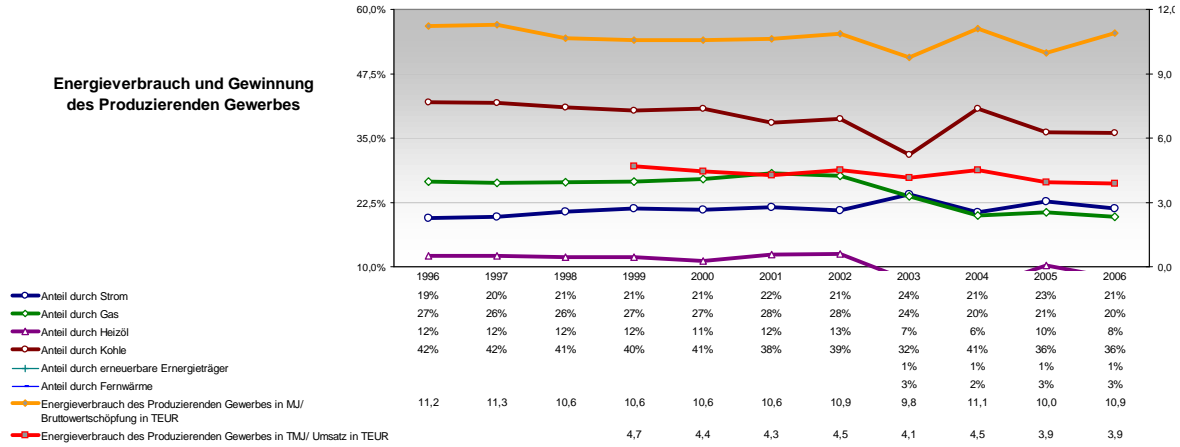
### Berufs- und Fachschüler/innen in % der Bevölkerung des Alters 18-20 und Frauen- sowie Ausländeranteil



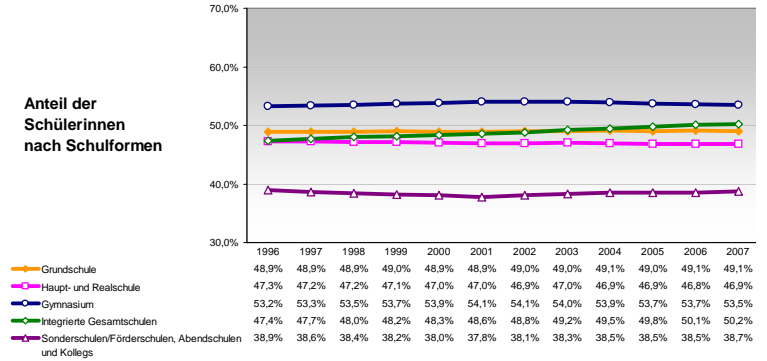
### Schüler/innen nach Schulformen relativ zur Bevölkerung der Altersgruppe



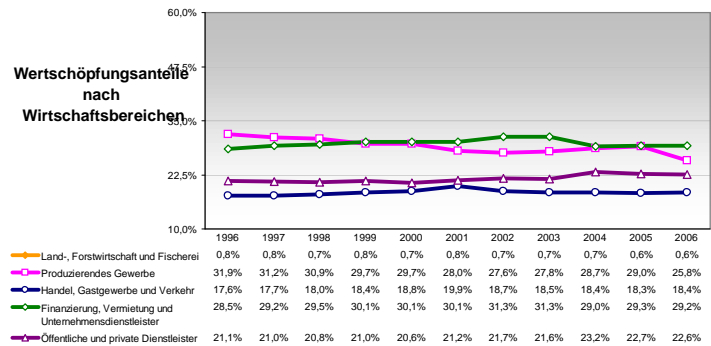
### Energieverbrauch und Gewinnung des Produzierenden Gewerbes



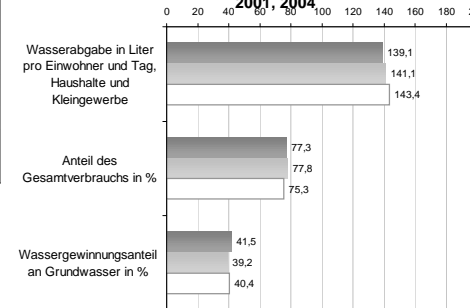
### Anteil der Schülerinnen nach Schulformen



### Wertschöpfungsanteile nach Wirtschaftsbereichen



### Wasserabgabe und Wassergewinnung 1998, 2001, 2004



### Anteil der Ausländer/innen nach Schulformen

