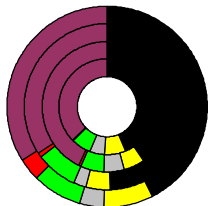


Wahlergebnisse:

Anteile an den gültigen Stimmen

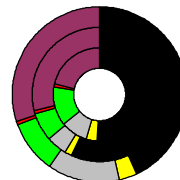


Bundestagswahlen: 1994, 1998, 2002, 2005

- CDU/CSU
- FDP
- Sonstige
- Grüne
- PDS
- SPD

Wahlbeteiligung
in %:

81,8
84,3
83,1
80,9



Europawahlen: 1994, 1999, 2004

- CDU/CSU
- FDP
- Sonstige
- Grüne
- PDS
- SPD

Wahlbeteiligung:
in %:

43,6
45,4
58,8

Landtagswahlen: Wahlbeteiligung: in %:

63,6 2008-09
61,3 2003-09
74,3 1998-09



Nürnberg Land, Landkreis

Wert 2007

Fläche in km²
Flächenanteil in %

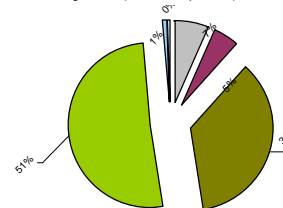
799,4
2,24

Bevölkerung
Bevölkerungsanteil in %
Ausländerquote

167.444
2,04
7,3%

Bevölkerungsdichte (Einwohner pro km²)

20,9



Bodennutzung 2004

- Siedlung und Gewerbe
- Verkehr
- Landwirtschaft
- Wald
- Wasser
- Rest



	m	w
	1,0%	0,9%
	1,0%	0,9%
	1,0%	1,0%
	1,0%	0,8%
	0,9%	1,0%
	4,5%	4,5%
	4,6%	4,3%
	4,3%	4,2%
	4,6%	4,2%
	4,3%	4,1%

	m	w
	0,9%	1,0%
	0,9%	1,0%
	1,4%	1,2%
	1,3%	1,2%
	1,6%	1,4%

Zuzüge	Fortzüge
2,4%	2,2%
2,3%	2,3%
2,6%	2,3%
2,8%	2,3%
3,1%	2,6%

	m	w
	8,4%	10,3%
	8,5%	10,3%
	9,2%	9,3%
	8,9%	8,6%
	11,0%	9,8%

	m	w
	2,8%	2,6%
	2,8%	2,5%
	3,4%	2,6%
	3,6%	2,8%
	4,2%	3,0%

Zuzüge	Fortzüge
120%	185%
112%	176%
108%	181%
1	1
80%	217%
77%	219%
79%	218%
1	1
112%	182%
104%	191%
111%	196%

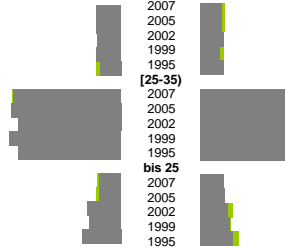
	m	w
	7,8%	7,9%
	7,9%	7,6%
	9,0%	8,4%
	9,8%	8,8%
	12,3%	9,3%

	m	w
	2,2%	1,2%
	2,4%	1,2%
	2,8%	1,4%
	3,4%	1,4%
	3,5%	2,2%

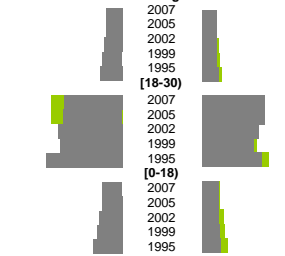
	m	w
	1,2%	0,7%
	1,2%	0,8%
	1,4%	0,7%
	1,3%	0,5%
	1,7%	0,9%

Geburten

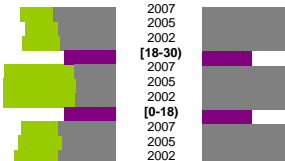
m - mit Alter über 35 der Frauen - w



Wanderungen über die Kreisgrenzen relativ zur Bevölkerung mit Alter über 30

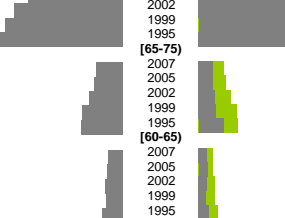


Quoten m/w mit Alter über 30



Sterbehäufigkeiten

m - zum Alter 75+ - w



	m	w
	5,0%	5,8%
	6,2%	6,9%
	7,8%	7,1%
	5,2%	5,4%
	6,9%	7,4%

	m	w
	6,7%	8,4%
	7,9%	8,6%
	8,1%	7,2%
	15,5%	15,0%
	17,8%	14,9%

	m	w
	31,8%	37,2%
	31,9%	35,4%
	35,6%	32,3%
	27,3%	29,3%
	27,6%	27,4%

	m	w
	8,6%	7,2%
	8,9%	7,3%
	10,0%	6,7%
	8,2%	4,7%
	7,1%	5,3%

	m	w
	1,1%	21,9%
	0,9%	20,6%
	0,5%	16,0%
	0,6%	17,9%
	0,3%	15,3%

	m	w
	4,4%	3,7%
	4,1%	3,4%
	4,3%	2,8%
	5,3%	3,0%
	4,6%	2,7%

	m	w
	14,2%	20,7%
	14,0%	20,0%
	15,5%	15,9%
	14,7%	18,8%
	17,5%	18,7%

	m	w
	6,2%	6,2%
	5,9%	6,0%
	7,1%	4,5%
	6,1%	4,8%
	7,3%	4,9%

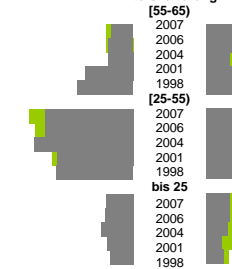
insgesamt	m	w
	314,2%	254,6%
	267,7%	205,3%
	218,4%	177,5%
	247,3%	194,7%
	205,2%	160,7%

aus, in Erwerbstätigkeit	m	w
	145,9%	86,5%
	135,2%	76,3%
	119,0%	77,8%
	131,7%	81,7%
	102,5%	63,9%

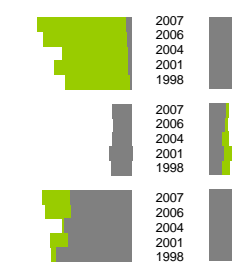
Arbeitslose



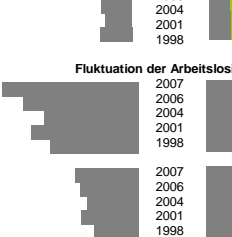
Altersverteilung



Besondere Teilsamtheiten



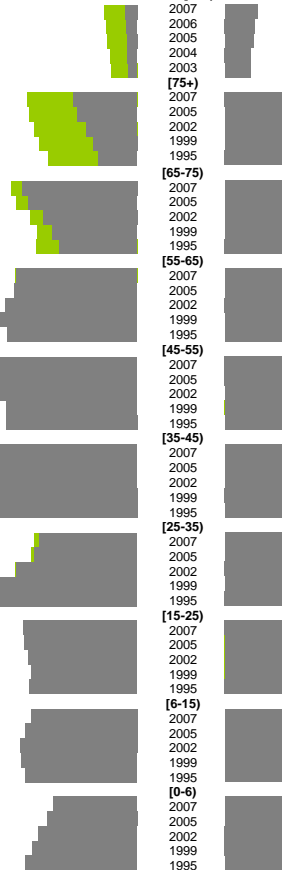
Fluktuation der Arbeitslosigkeit



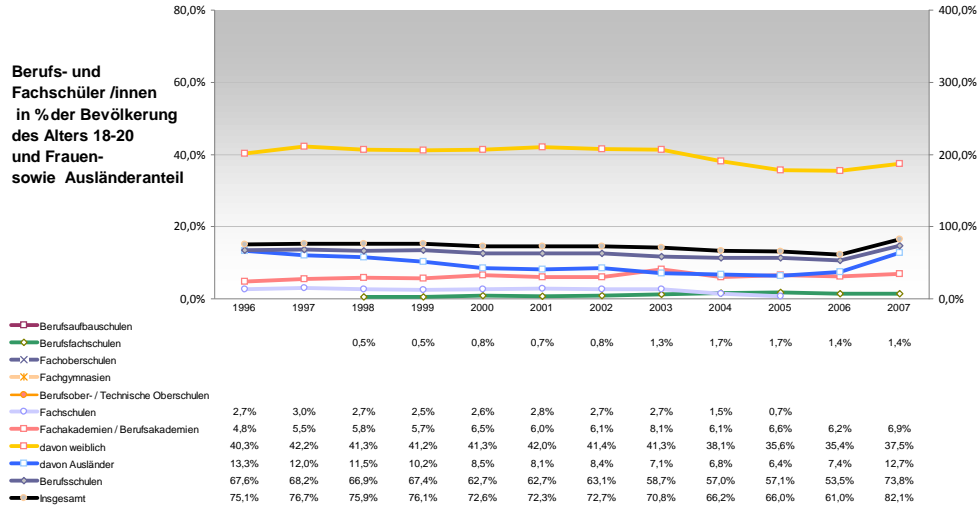
m	w
81.933	85.511
983	2.722
879	2.550
803	2.416
745	2.211
718	2.147
5.274	9.200
4.920	8.990
4.203	8.576
3.646	8.138
3.145	7.422
9.628	10.482
9.097	10.027
7.824	8.909
7.040	8.307
6.433	8.444
10.048	10.218
10.240	10.263
11.026	10.938
11.582	11.593
10.860	10.813
13.104	12.908
12.401	12.286
11.681	11.634
10.899	10.789
10.985	10.639
14.080	13.877
14.767	14.579
14.935	14.383
14.153	13.486
12.635	12.217
8.165	8.534
8.558	8.832
10.045	10.171
11.743	11.773
14.275	13.523
9.431	8.791
9.413	8.911
9.083	8.656
8.790	8.285
8.962	8.465
7.997	7.551
8.421	7.983
8.819	8.366
8.725	8.385
8.348	7.952
4.206	3.950
4.500	4.201
4.935	4.627
5.247	4.902
5.568	5.470

Bevölkerungsentwicklung

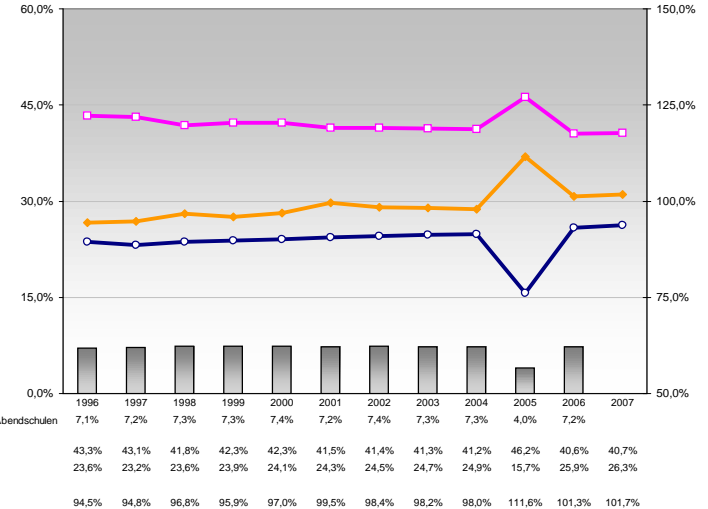
männlich weiblich



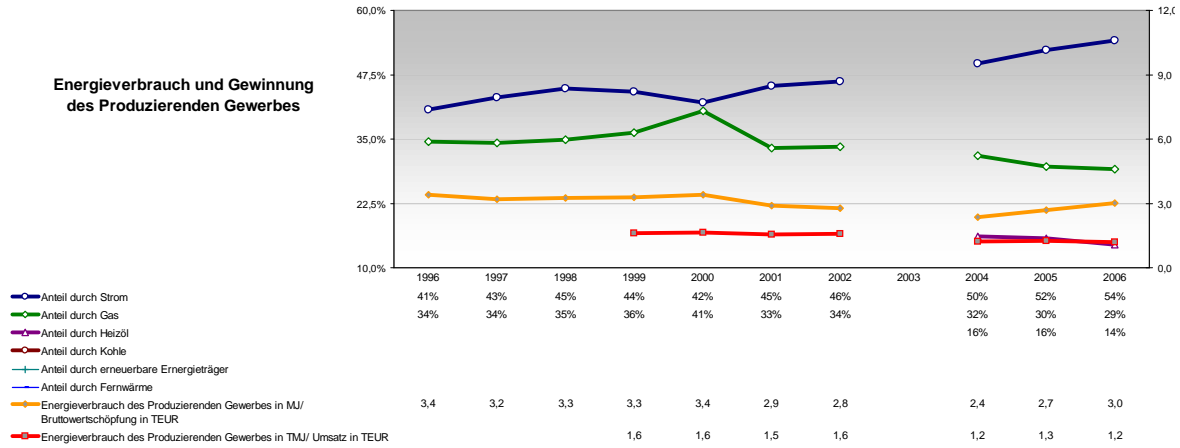
Berufs- und Fachschüler /innen in % der Bevölkerung des Alters 18-20 und Frauen- sowie Ausländeranteil



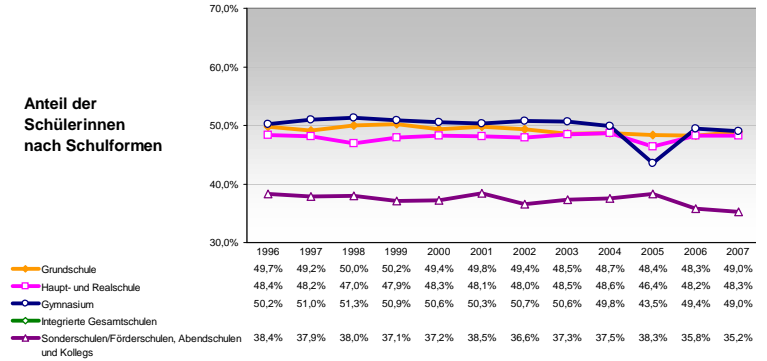
Schüler/innen nach Schulformen relativ zur Bevölkerung der Altersgruppe



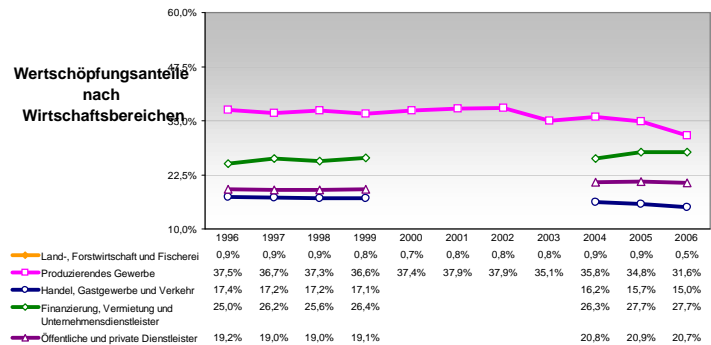
Energieverbrauch und Gewinnung des Produzierenden Gewerbes



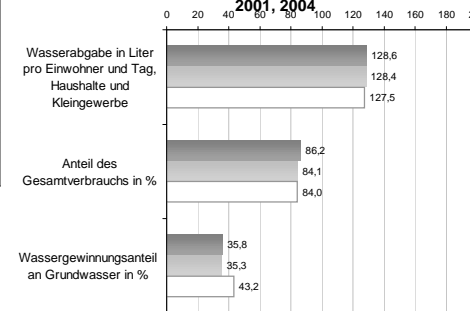
Anteil der Schülerinnen nach Schulformen



Wertschöpfungsanteile nach Wirtschaftsbereichen



Wasserabgabe und Wassergewinnung 2001, 2004



Anteil der Ausländer/innen nach Schulformen

